

**Раздел 14. Кровля из ПВХ-мембраны марки  
ROCKmembrane в конструкции покрытия по  
железобетонному основанию**

**Москва**

**2021 год**

## СОДЕРЖАНИЕ

- Лист 14.1. Варианты состава кровельного пирога
- Лист 14.2. Спецификация материалов кровли
- Лист 14.3. Характеристики теплоизоляционных плит из каменной ваты серии РУФ и ПВХ-мембран
- Лист 14.4. Схема механического крепления мембраны
- Лист 14.5. Водоприемная воронка
- Лист 14.6. Переливная воронка
- Лист 14.7. Дорожка для проходов
- Лист 14.8. Противопожарная рассечка
- Лист 14.9. Устройство молниезащиты
- Лист 14.10. Сопряжение кровли из ПВХ и битумно-полимерных материалов
- Лист 14.11. Конек
- Лист 14.12. Ендова
- Лист 14.13. Примыкание к вертикальным поверхностям стен и других конструкций
- Лист 14.14. Примыкание к парапету высотой менее 600мм
- Лист 14.15. Примыкание к парапету высотой более 600мм
- Лист 14.16. Примыкание к парапету с утеплением
- Лист 14.17. Внешний неорганизованный водосток
- Лист 14.18. Внешний организованный водосток
- Лист 14.19. Примыкание к зенитному фонарю
- Лист 14.20. Примыкание к трубе
- Лист 14.21. Примыкание к горячей трубе
- Лист 14.22. Деформационный шов плоскостной
- Лист 14.23. Деформационный шов парапетного типа
- Лист 14.24. Деформационный шов примыкания к стене
- Лист 14.25. Кровельный аэратор

## Варианты кровельных решений ROCKWOOL



1. Телескопический крепежный элемент ROCKWOOL
2. Сварной шов 30 мм
3. Полиамидная анкерная гильза длиной 45 или 60 мм
4. Винт-бетон ROCKclip Ø 4,8 мм

### ПРИМЕЧАНИЕ

\*Допускается устройство уклонов ОПТИМА/СТАНДАРТ непосредственно по основанию

Варианты состава кровельного пирога					
Изм.	Кол.уч.	Лист	№ док.	Подп.	Дата
Раздел 14. Кровля из ПВХ-мембраны марки ROCKtmembrane в конструкции покрытия по железобетонному основанию					
Стадия			Лист	Листов	
			14.1	14.25	
ООО РОКВУЛ Тел.: +7 495 995-77-55 www.rockwool.ru					

*Спецификация кровли на 1 м<sup>2</sup>*

Поз.	Наименование	Расход	Ед. изм.	Примечание
1	Теплоизоляция из каменной ваты ROCKWOOL серии РУФ	1.03	м <sup>2</sup>	
2	Полимерная мембрана ROCKmembrane	1.1	м <sup>2</sup>	на плоскость кровли
3	Полимерная мембрана ROCKmembrane	1.0	м <sup>2</sup>	заведение на парпет
4	Гомогенная мембрана ROCKmembrane G		м <sup>2</sup>	1% от площади кровли
5	Пароизоляция ROCKbarrier	1.15	м <sup>2</sup>	
6	Тарельчатый элемент Тип 1	6	шт	
7	Винт самонрезающий 4.8/60	6	шт	
8	Рейка прижимная	1.0	м	
9	Рейка краевая	1.0	м	
10	Винт 5.5x35	12	шт	крепление прижимной и краевой рейки
11	Кровельная воронка ROCKclip 110x450		шт	
12	Дефлектор тип Д75		шт	
13	Полиуретановый герметик (600 мл (12шт/кор))		шт	расход 0,1л на 1м примыкания
14	Бутиловая соединительная лента 15мм x 1мм x 30 м (13 рул./кор.)		рул	
15	Дорожка серая ПВХ Walkway Puzzle 0.6 x 0.6м		шт	
16	Жесть с нанесенным ПВХ 2000x1000		м <sup>2</sup>	расход 1лист на 5м примыкания

Изм.						Кол.уч.			Лист			№ док.			Подп.			Дата		
Спецификация материалов кровли																				
												Стадия	Лист	Листов						
													14.2	14.25						
												ООО РОКВУЛ Тел.: +7 495 995-77-55 www.rockwool.ru								

Раздел 14. Кровля из ПВХ-мембраны марки ROCKmembrane в конструкции покрытия по железобетонному основанию

**Моноплотностные плиты**

Параметры	РУФ БАТТС Н ОПТИМА	РУФ БАТТС В ОПТИМА	РУФ БАТТС Н ЭКСТРА	РУФ БАТТС В ЭКСТРА
Теплопроводность, $\lambda_D$ , Вт/(м*К)	≤0,038	≤0,040	≤0,039	≤0,041
Теплопроводность, $\lambda_A$ , Вт/(м*К)	≤0,039	≤0,042	≤0,041	≤0,043
Теплопроводность, $\lambda_B$ , Вт/(м*К)	≤0,041	≤0,043	≤0,042	≤0,044
Прочность на сжатие при 10%-ной относит. деформации, $\sigma_{10}$ , кПа	≥40	≥65	≥45	≥80
Сосредоточ. сила при заданной абсолютной деформации (5 мм), $F_p$ , Н	-	700	-	850
Прочность при растяжении перпендикулярно к лиц. повер-м, $\sigma_{mt}$ , кПа	≥5	≥15	≥7,5	≥20
Водопоглщ. при кратковрем. и част. погружении по массе, $W_p$ , кг/м <sup>2</sup>	≤1,0	≤1,0	≤1,0	≤1,0
Номинальная плотность, $\rho$ , кг/м <sup>3</sup>	100	160	115	190

**Двухплотностные плиты**

Параметры	РУФ БАТТС Д СТАНДАРТ	РУФ БАТТС Д ОПТИМА	РУФ БАТТС Д ЭКСТРА
Теплопроводность, $\lambda_D$ , Вт/(м*К)	≤0,038	≤0,039	≤0,040
Теплопроводность, $\lambda_A$ , Вт/(м*К)	≤0,039	≤0,039	≤0,040
Теплопроводность, $\lambda_B$ , Вт/(м*К)	≤0,041	≤0,042	≤0,042
Прочность на сжатие при 10%-ной относит. деформации, $\sigma_{10}$ , кПа	≥45	≥50	≥65
Сосредоточ. сила при заданной абсолютной деформации (5 мм), $F_p$ , Н	600	650	850
Прочность при растяжении перпендикулярно к лиц. повер-м, $\sigma_{mt}$ , кПа	≥10	≥12	≥15
Водопоглщ. при кратковрем. и част. погружении по массе, $W_p$ , кг/м <sup>2</sup>	≤1,0	≤1,0	≤1,0
Номинальная плотность верхнего слоя, $\rho$ , кг/м <sup>3</sup> , не менее	180	200	235
Номинальная плотность нижнего слоя, $\rho$ , кг/м <sup>3</sup> , не менее	110	115	130

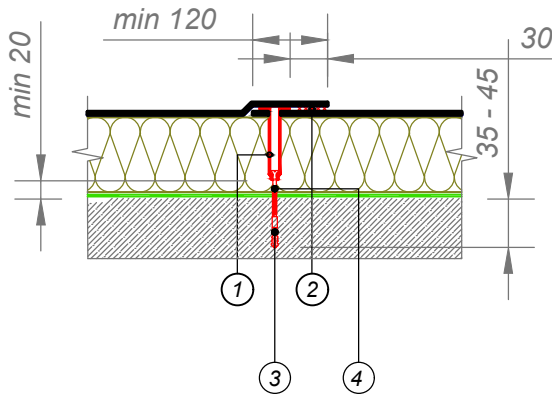
**ПВХ-мембраны**

Параметры	ROCKmembrane ОПТИМА	ROCKmembrane СТАНДАРТ
Прямолинейность, мм	≤ 50 мм	
Плоскостность, мм	≤ 10 мм	
Стабильность размеров, %	макс. ±0,3	макс. ±0,5
Прочность при растяжении продольно, Н/50 мм	≥ 1000	≥ 1000
Прочность при растяжении поперечно, Н/50 мм	≥ 1000 (1100*)	≥ 900
Удлинение при разрыве продольно, %	≥ 15	≥ 17
Удлинение при разрыве поперечно, %	≥ 20	≥ 19
Прочность при разрыве продольно, Н	≥ 200	≥ 180
Прочность при разрыве поперечно, Н	≥ 220	≥ 180
Гибкость при низких температурах, С	≤ -25	≤ -30
Прочность шва при сдвиге продольно, Н/50 мм	≥ 1000	≥ 700
Прочность шва при сдвиге поперечно, Н/50 мм	≥ 1000	≥ 700
Водонепроницаемость	соответствует	
Группа распространения пламени	РП1	РП1
Группа горючести	Г2	Г2

\* для толщины 1,5мм

Изм.	Кол.уч.	Лист	№ док.	Подп.	Дата	Характеристики теплоизоляционных плит из каменной ваты серии РУФ и ПВХ-мембран			
						Раздел 14. Кровля из ПВХ-мембраны марки ROCKmembrane в конструкции покрытия по железобетонному основанию	Стадия	Лист	Листов
								14.3	14.25
							ООО РОКВУЛ Тел.: +7 495 995-77-55 www.rockwool.ru		

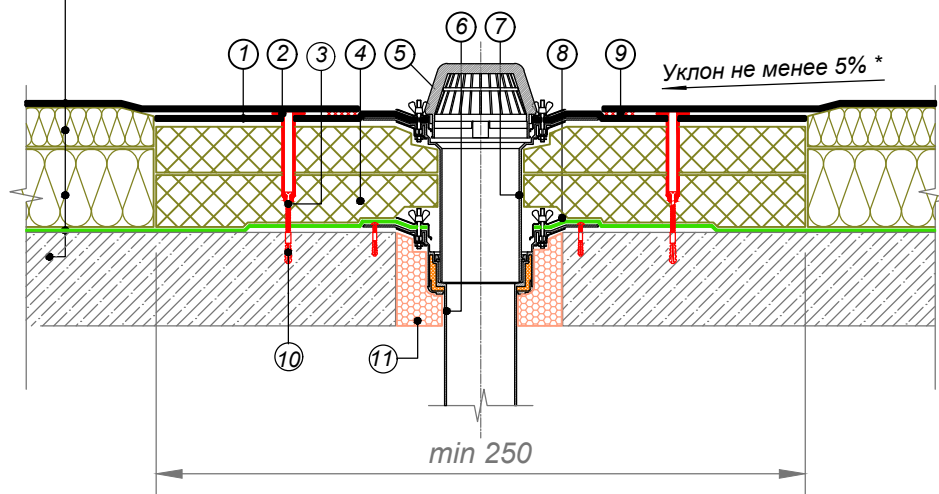
Схема механического крепления полимерных мембран



1. Телескопический крепежный элемент ROCKWOOL
2. Сварной шов 30 мм
3. Полиамидная анкерная гильза длиной 45 или 60 мм
4. Винт-бетон ROCKclip Ø 4,8 мм

						Схема механического крепления мембраны		
Изм.	Кол.уч.	Лист	№ док.	Подп.	Дата			
						Стадия	Лист	Листов
							14.4	14.25
Раздел 14. Кровля из ПВХ-мембраны марки ROCKмембране в конструкции покрытия по железобетонному основанию						ООО РОКВУЛ Тел.: +7 495 995-77-55 www.rockwool.ru		

Полимерная мембрана ROCKmembrane  
 ROCKWOOL РУФ БАТТС В ОПТИМА / ЭКСТРА  
 ROCKWOOL РУФ БАТТС Н ОПТИМА / ЭКСТРА  
 Пароизоляционный слой ROCKbarrier  
 Железобетонное основание



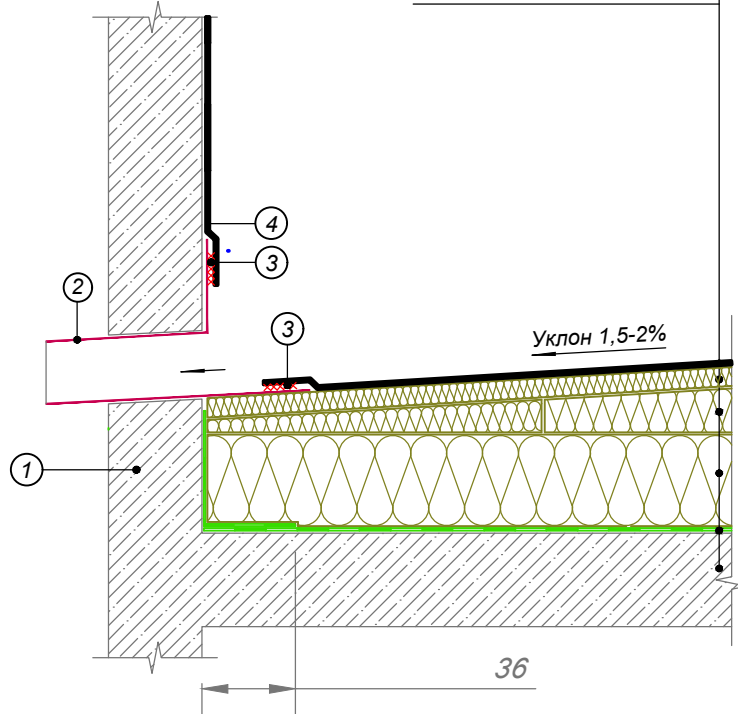
1. Основная гидроизоляция
2. Телескопический крепежный элемент ROCKWOOL
3. Остроконечный саморез ROCKWOOL Ø 4,8 мм
4. Плиты теплоизоляционные из каменной ваты
5. Листоуловитель
6. Водоприемная воронка ROCKWOOL
7. Надставной элемент
8. Обжимной фланец
9. Сварной шов 30 мм
10. Полиамидная анкерная гильза длиной 45 или 60 мм
11. Монтажная пена

**ПРИМЕЧАНИЯ**

\* Рекомендуется предусматривать заглубление воронки радиусом 500-1000 мм на 15-20 мм относительно уровня кровли.

						Водоприемная воронка		
Изм.	Кол.уч.	Лист	№ док.	Подп.	Дата			
						Стадия	Лист	Листов
							14.5	14.25
Раздел 14. Кровля из ПВХ-мембраны марки ROCKmembrane в конструкции покрытия по железобетонному основанию						ООО РОКВУЛ Тел.: +7 495 995-77-55 www.rockwool.ru		

Полимерная мембрана ROCKmembrane  
 ROCKWOOL РУФ БАТТС В ОПТИМА / ЭКСТРА  
 РУФ УКЛОН  
 ROCKWOOL РУФ БАТТС Н ОПТИМА / ЭКСТРА  
 Пароизоляционный слой ROCKbarrier  
 Железобетонное основание



1. Ж.б. стена
2. Воронка парапетная
3. Сварной шов 30 мм
4. Армированная Полимерная мембрана ROCKmembrane

**ПРИМЕЧАНИЯ**

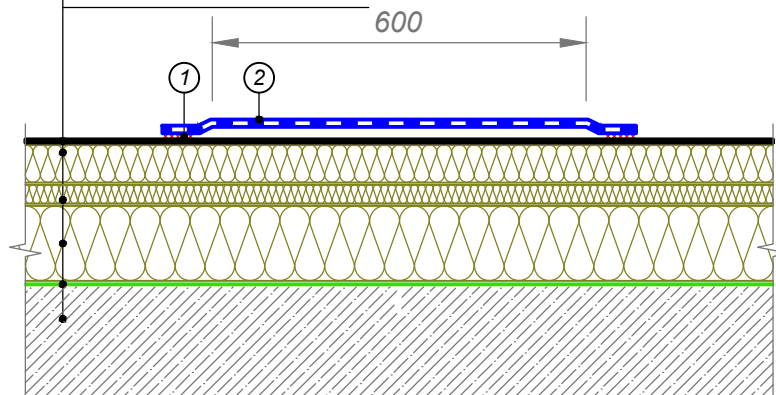
1. Пароизоляционный слой из битумно-полимерного материала заводить выше уровня теплоизоляции.

Изм.	Кол.уч.	Лист	№ док.	Подп.	Дата	Переливная воронка			
						Раздел 14. Кровля из ПВХ-мембраны марки ROCKmembrane в конструкции покрытия по железобетонному основанию	Стадия	Лист	Листов
								14.6	14.25
						ООО РОКВУЛ Тел.: +7 495 995-77-55 www.rockwool.ru			



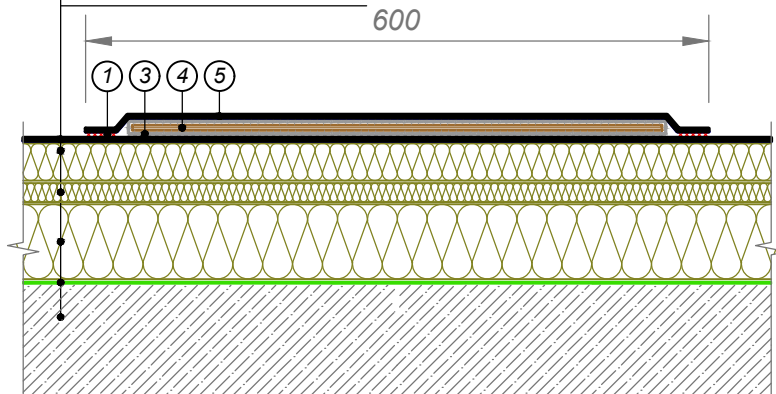
Вариант 1. Устройство дорожки для проходов из готовых элементов Termoclip Walkway Puzzle

Полимерная мембрана ROCKmembrane  
 ROCKWOOL РУФ БАТТС В ОПТИМА / ЭКСТРА  
 РУФ УКЛОН  
 ROCKWOOL РУФ БАТТС Н ОПТИМА / ЭКСТРА  
 Пароизоляционный слой ROCKbarrier  
 Железобетонное основание



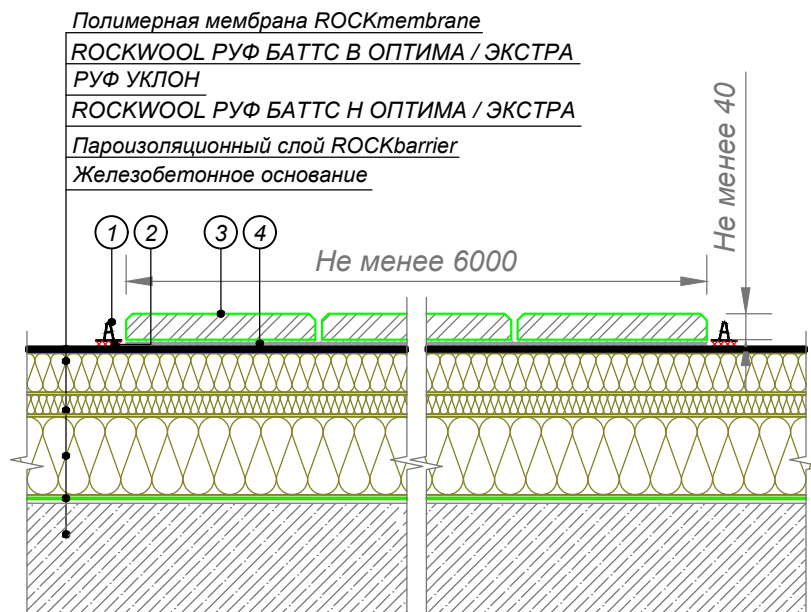
Вариант 2. Устройство дорожки для проходов традиционным методом

Полимерная мембрана ROCKmembrane  
 ROCKWOOL РУФ БАТТС В ОПТИМА / ЭКСТРА  
 РУФ УКЛОН  
 ROCKWOOL РУФ БАТТС Н ОПТИМА / ЭКСТРА  
 Пароизоляционный слой ROCKbarrier  
 Железобетонное основание



1. Сварной шов 30 мм
2. Готовые элементы Termoclip Walkway Puzzle
3. Геотекстиль иглопробивной термообработанный развесом 300 г/кв.м
4. OSB-3 толщиной не менее 12 мм (края скруглить)
5. ПВХ мембрана для дорожек

						Дорожка для проходов			
Изм.	Кол.уч.	Лист	№ док.	Подп.	Дата				
						Раздел 14. Кровля из ПВХ-мембраны марки ROCKmembrane в конструкции покрытия по железобетонному основанию	Стадия	Лист	Листов
								14.7	14.25
						ООО РОКВУЛ Тел.: +7 495 995-77-55 www.rockwool.ru			



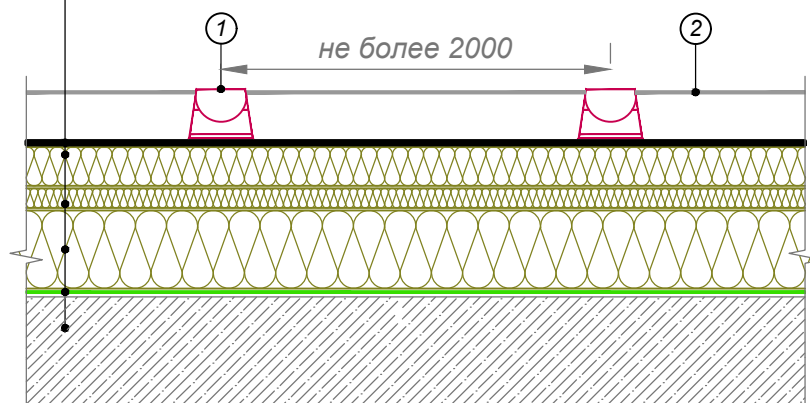
1. А-профиль\*
2. Сварной шов 30 мм
3. Защитное покрытие из плитных материалов группы горючести НГ, с маркой по морозостойкости не ниже 100 и толщиной не менее 40 мм
4. Геотекстиль иглопробивной термообработанный развесом 300 г/кв.м

**ПРИМЕЧАНИЯ**

\*А-профиль приварить к полимерной мембране при помощи горячего воздуха. Через каждый пог. метр необходимо оставлять зазор шириной 2 см для стока воды

						Противопожарная рассечка		
Изм.	Кол.уч.	Лист	№ док.	Подп.	Дата			
						Стадия	Лист	Листов
							14.8	14.25
Раздел 14. Кровля из ПВХ-мембраны марки ROCKmembrane в конструкции покрытия по железобетонному основанию						ООО РОКВУЛ Тел.: +7 495 995-77-55 www.rockwool.ru		

Полимерная мембрана ROCKmembrane  
 ROCKWOOL РУФ БАТТС В ОПТИМА / ЭКСТРА  
 РУФ УКЛОН  
 ROCKWOOL РУФ БАТТС Н ОПТИМА / ЭКСТРА  
 Пароизоляционный слой ROCKbarrier  
 Железобетонное основание



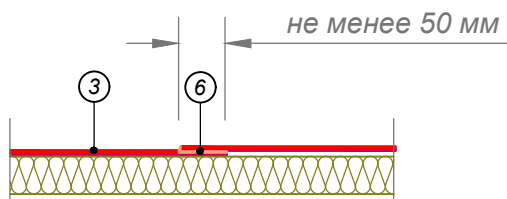
1. Держатель молниеотвода (подставка) ROCKWOOL
2. Металлическая сетка молниеотвода Ø8 мм

**ПРИМЕЧАНИЯ**

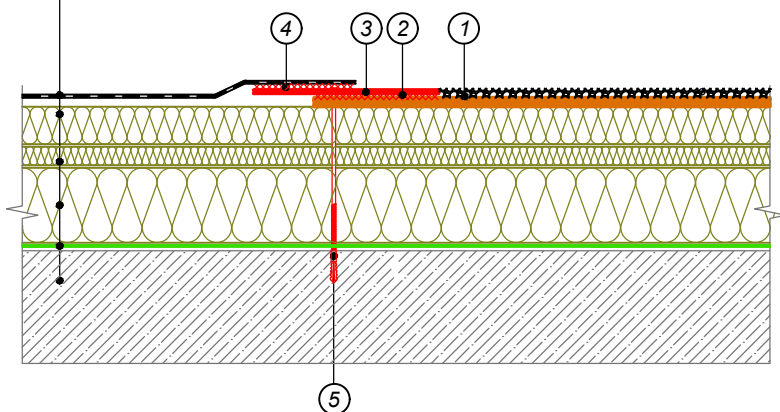
Держатели молниеотвода (подставки) устанавливаются свободно по всей плоскости крыши без фиксации к кровле и заполняются песком или ц.п. раствором.  
 На подставки укладывается сетка молниеотвода.

						Устройство молниезащиты			
Изм.	Кол.уч.	Лист	№ док.	Подп.	Дата				
						Раздел 14. Кровля из ПВХ-мембраны марки ROCKmembrane в конструкции покрытия по железобетонному основанию	Стадия	Лист	Листов
								14.9	14.25
						ООО РОКВУЛ Тел.: +7 495 995-77-55 www.rockwool.ru			

Продольный стык ПВХ жести



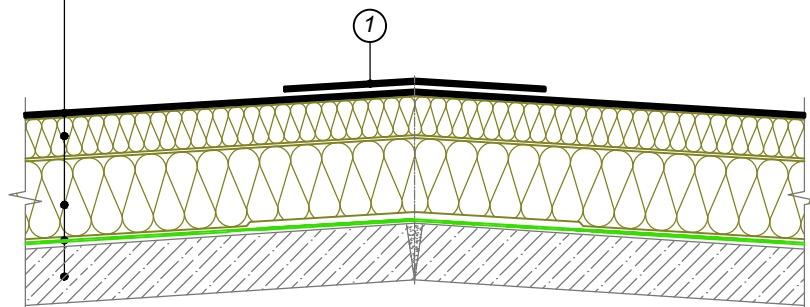
Полимерная мембрана ROCKmembrane  
 ROCKWOOL РУФ БАТТС В ОПТИМА / ЭКСТРА  
 РУФ УКЛОН  
 ROCKWOOL РУФ БАТТС Н ОПТИМА / ЭКСТРА  
 Пароизоляционный слой ROCKbarrier  
 Железобетонное основание



1. Битумно-полимерная рулонная водоизоляция (верхний слой с крупнозернистой посыпкой)
2. Горелкой нагреть поверхность битумного материала, счистить посыпку, приварить к металлической части листа ПВХ-жести.
3. Ламинированная ПВХ-жесть.
4. Приварить ПВХ-мембрану к ПВХ жести.
5. Сверлоконечный саморез Ø 4,8 мм с полиамидной анкерной гильзой длиной 45 или 60 мм
6. ПУ-герметик (в месте нанесения на нижний лист ПВХ-жести счистить механически с неё ПВХ-покрытие в зоне шва).

						Сопряжение кровли из ПВХ и битумно-полимерных материалов		
Изм.	Кол.уч.	Лист	№ док.	Подп.	Дата			
						Стадия	Лист	Листов
							14.10	14.25
						Раздел 14. Кровля из ПВХ-мембраны марки ROCKmembrane в конструкции покрытия по железобетонному основанию		
						ООО РОКВУЛ Тел.: +7 495 995-77-55 www.rockwool.ru		

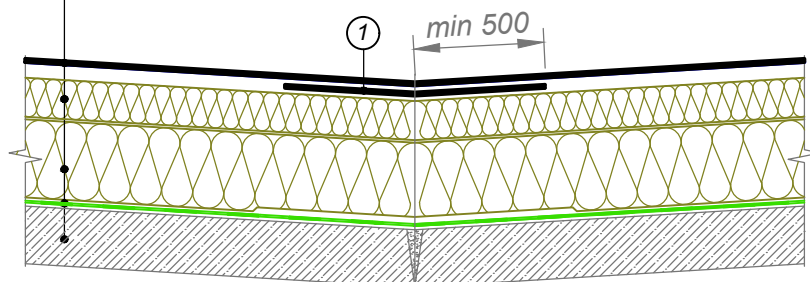
Полимерная мембрана ROCKmembrane  
ROCKWOOL РУФ БАТТС В ОПТИМА / ЭКСТРА  
ROCKWOOL РУФ БАТТС Н ОПТИМА / ЭКСТРА  
Пароизоляционный слой ROCKbarrier  
Железобетонное основание



1. Усиление конька при уклоне более 3% из ПВХ-мембраны

Изм.	Кол.уч.	Лист	№ док.	Подп.	Дата	Конек			
						Раздел 14. Кровля из ПВХ-мембраны марки ROCKmembrane в конструкции покрытия по железобетонному основанию	Стадия	Лист	Листов
								14.11	14.25
						ООО РОКВУЛ Тел.: +7 495 995-77-55 www.rockwool.ru			

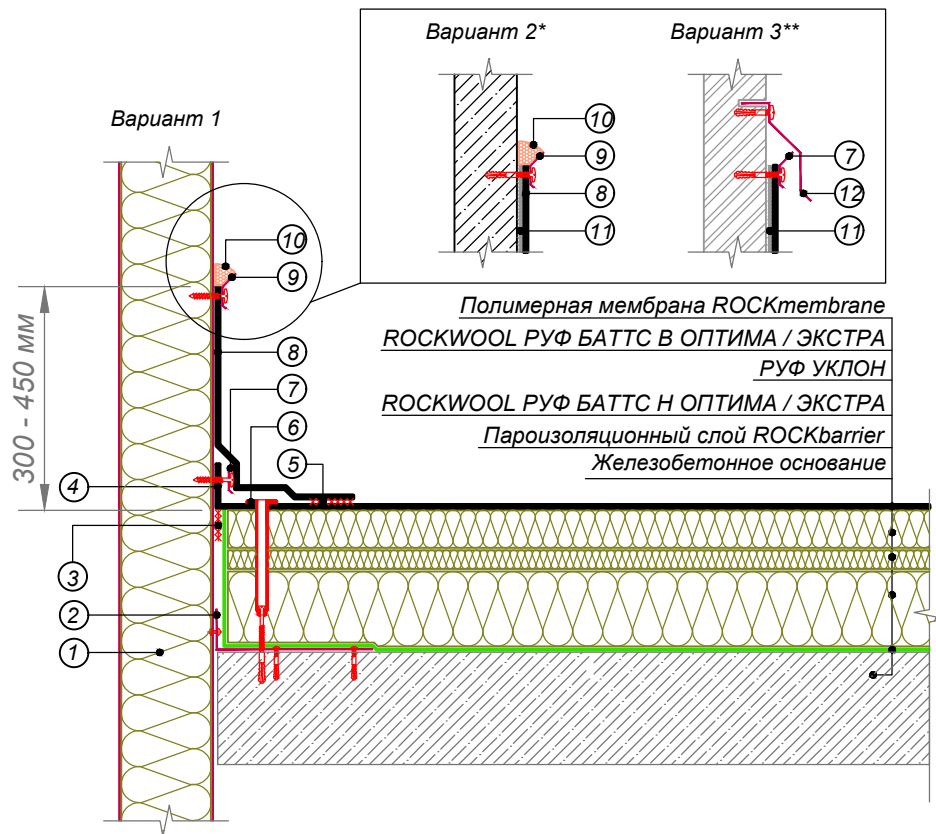
Полимерная мембрана ROCKmembrane  
 ROCKWOOL РУФ БАТТС В ОПТИМА / ЭКСТРА  
 ROCKWOOL РУФ БАТТС Н ОПТИМА / ЭКСТРА  
 Пароизоляционный слой ROCKbarrier  
 Железобетонное основание



1. Усиление ендовы при уклоне более 3% с помощью ПВХ-мембраны

						Ендова		
Изм.	Кол.уч.	Лист	№ док.	Подп.	Дата			
						Стадия	Лист	Листов
							14.12	14.25
						ООО РОКВУЛ Тел.: +7 495 995-77-55 www.rockwool.ru		

Раздел 14. Кровля из ПВХ-мембраны марки ROCKmembrane в конструкции покрытия по железобетонному основанию



1. Стеновая сэндвич-панель
2. Уголок из оцинкованной стали толщиной 0,7 мм довести до второй волны профлиста
3. Двухсторонняя самоклеющаяся лента
4. Заведение основной мембраны не менее 50 мм
5. Сварной шов 30 мм
6. Телескопический крепежный элемент ROCKWOOL\*\*\*
7. Прижимная рейка ROCKWOOL
8. Армированная Полимерная мембрана ROCKmembrane по проекту
9. Краевая рейка ROCKWOOL крепить саморезами с шагом 200 мм
10. Герметик ROCKWOOL ПУ
11. Геотекстиль игольчатый термообработанный 300 г/кв.м
12. Отлив из оцинкованной стали крепить саморезами с резиновой шайбой с шагом 200-250 мм

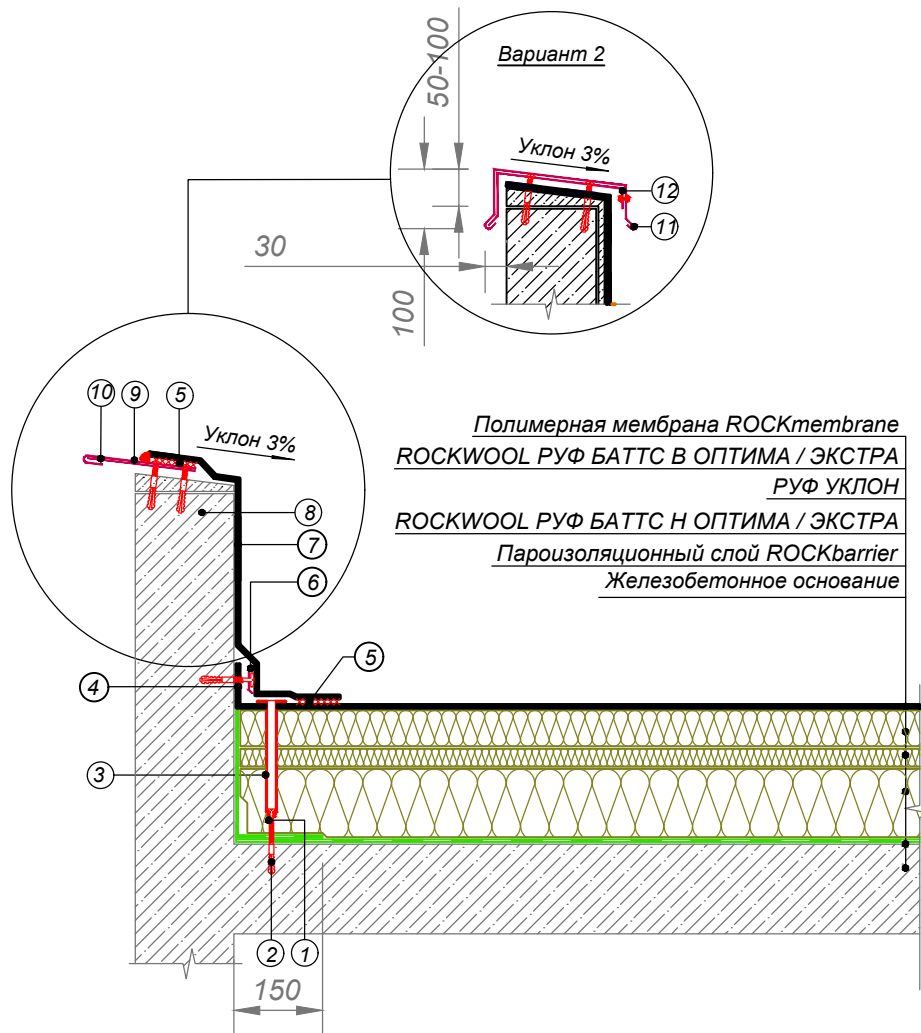
**ПРИМЕЧАНИЯ**

\* Вариант 2 применять для ровных шероховатых поверхностей.

\*\* Вариант 3 применять для поверхностей, выполненных из штучных материалов.

\*\*\* Вместо телескопического крепежного элемента возможна установка стальной прижимной рейки и телескопического крепежа для индукции

						Примыкание к вертикальным поверхностям стен и других конструкций		
Изм.	Кол.уч.	Лист	№ док.	Подп.	Дата			
						Стадия	Лист	Листов
							14.13	14.25
						Раздел 14. Кровля из ПВХ-мембраны марки ROCKmembrane в конструкции покрытия по железобетонному основанию ООО РОКВУЛ Тел.: +7 495 995-77-55 www.rockwool.ru		



Полимерная мембрана ROCKmembrane  
 ROCKWOOL РУФ БАТТС В ОПТИМА / ЭКСТРА  
 РУФ УКЛОН  
 ROCKWOOL РУФ БАТТС Н ОПТИМА / ЭКСТРА  
 Пароизоляционный слой ROCKbarrier  
 Железобетонное основание

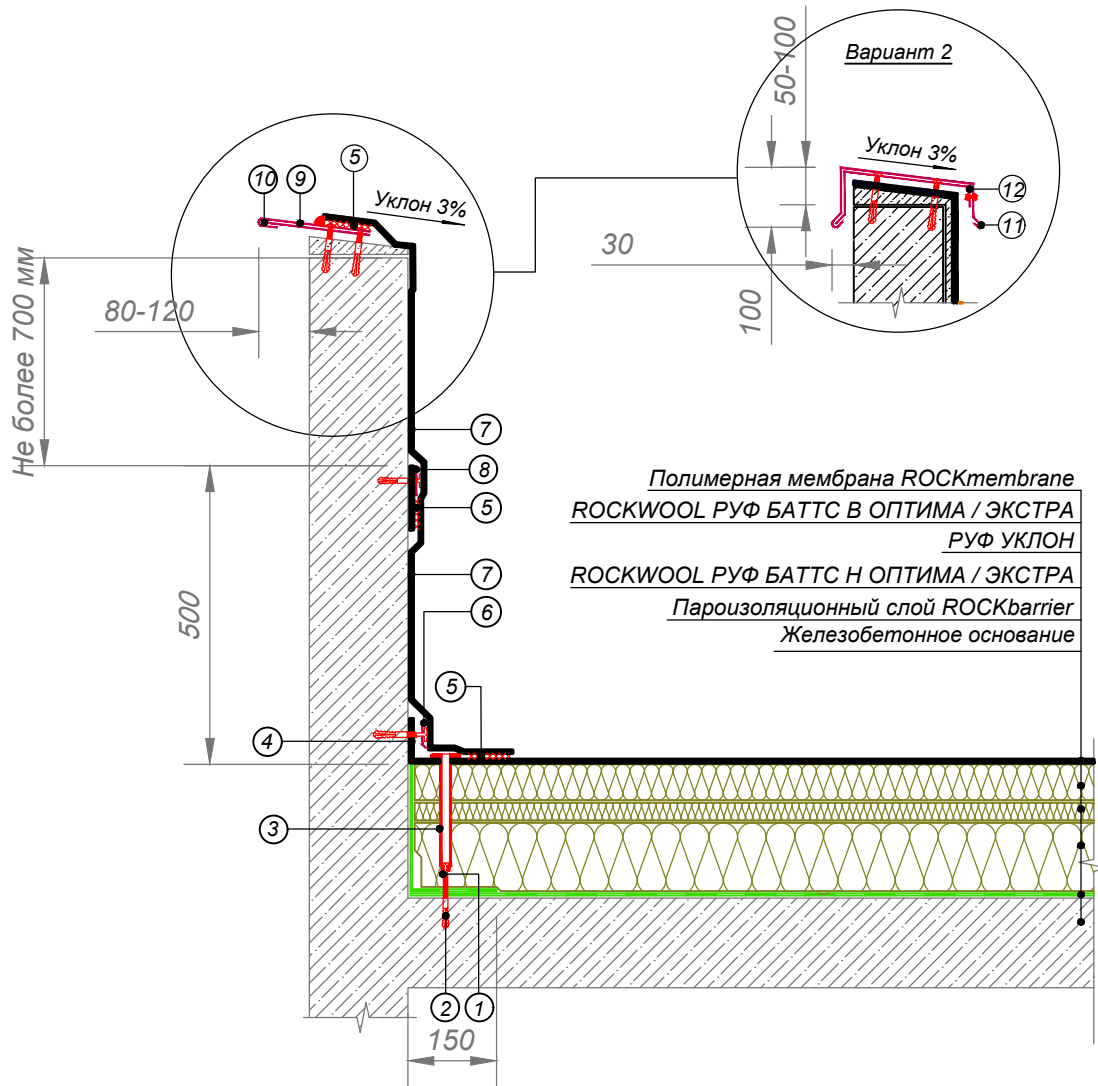
1. Остроконечный саморез ROCKWOOL Ø 4,8 мм
2. Полиамидная анкерная гильза ROCKWOOL Ø8 мм длиной 45 или 60 мм
3. Телескопический крепежный элемент ROCKWOOL
4. Заведение основной мембраны не менее 50 мм
5. Сварной шов 30 мм
6. Прижимная рейка ROCKWOOL
7. Армированная Полимерная мембрана ROCKmembrane
8. Ж.б. основание
9. Отлив из оцинкованной стали
10. Т-образный костыль
11. Фартук из оцинкованной стали
12. Крепежный элемент

**ПРИМЕЧАНИЯ**

1. Пароизоляционный слой из битумно-полимерного материала заводить до уровня теплоизоляции.

						Примыкание к парапету высотой менее 600мм		
Изм.	Кол.уч.	Лист	№ док.	Подп.	Дата			
						Стадия	Лист	Листов
							14.14	14.25
Раздел 14. Кровля из ПВХ-мембраны марки ROCKmembrane в конструкции покрытия по железобетонному основанию						ООО РОКВУЛ Тел.: +7 495 995-77-55 www.rockwool.ru		

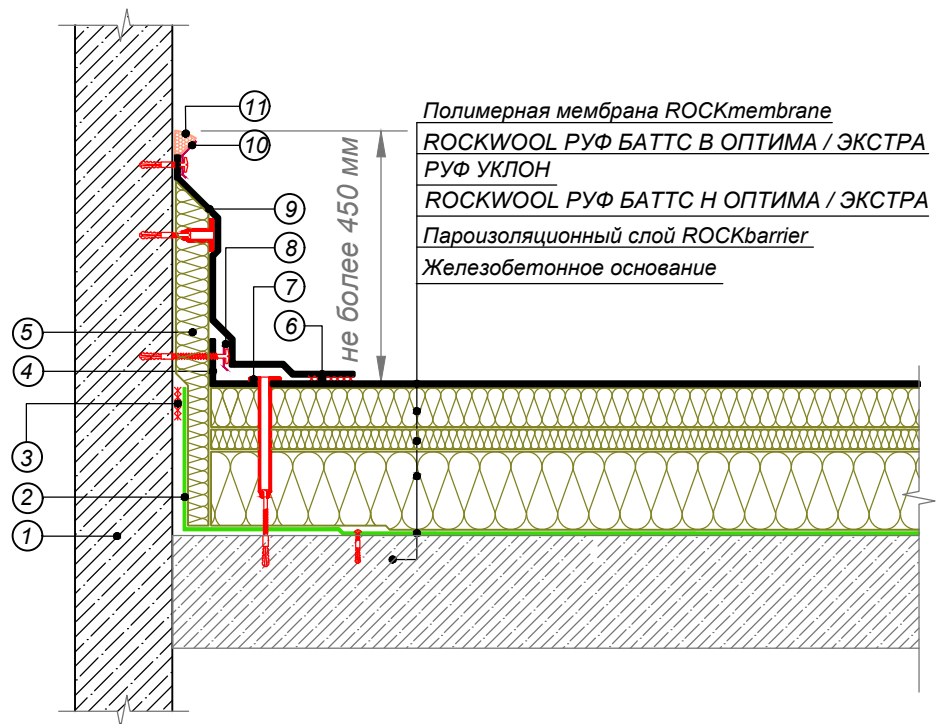




Полимерная мембрана ROCKmembrane  
 ROCKWOOL РУФ БАТТС В ОПТИМА / ЭКСТРА  
 РУФ УКЛОН  
 ROCKWOOL РУФ БАТТС Н ОПТИМА / ЭКСТРА  
 Пароизоляционный слой ROCKbarrier  
 Железобетонное основание

1. Остроконечный саморез ROCKWOOL Ø 4,8 мм
2. Полиамидная анкерная гильза ROCKWOOL Ø8 мм длиной 45 или 60 мм
3. Телескопический крепежный элемент ROCKWOOL
4. Заведение основной мембраны не менее 50 мм
5. Сварной шов 30 мм
6. Прижимная рейка ROCKWOOL
7. Армированная Полимерная мембрана ROCKmembrane
8. Прижимная рейка ROCKWOOL, закрепленная с шагом 200 мм
9. Отлив из оцинкованной стали
10. Т-образный костыль
11. Фартук из оцинкованной стали
12. Крепежный элемент

Примыкание к парапету высотой более 600мм					
Изм.	Кол.уч.	Лист	№ док.	Подп.	Дата
Раздел 14. Кровля из ПВХ-мембраны марки ROCKmembrane в конструкции покрытия по железобетонному основанию					
			Стадия	Лист	Листов
				14.15	14.25
ООО РОКВУЛ Тел.: +7 495 995-77-55 www.rockwool.ru					

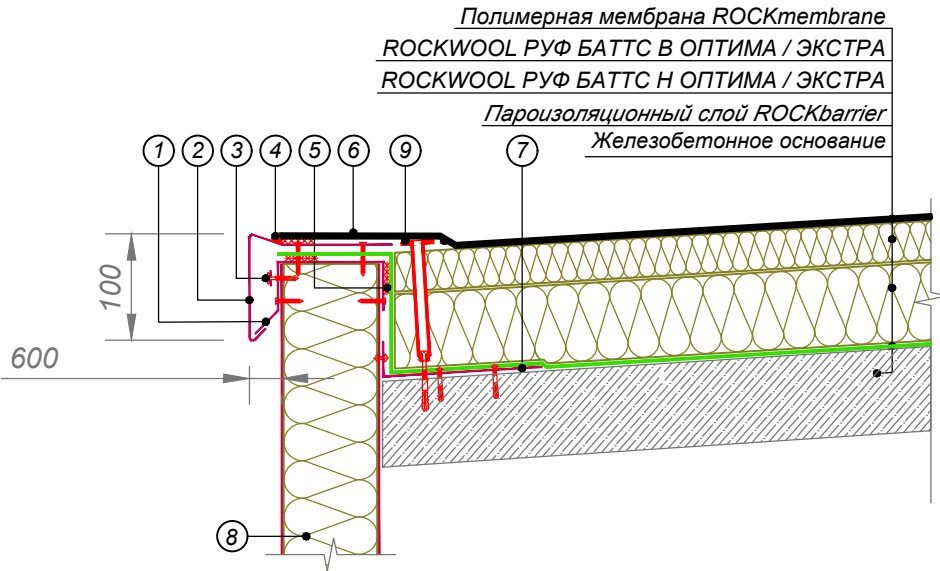


1. Ж.б. стена
2. Заведение пароизоляции
3. Двухсторонняя самоклеющаяся лента
4. Заведение основной мембраны не менее 50 мм
5. Минераловатный утеплитель ROCKWOOL
6. Сварной шов 30 мм
7. Телескопический крепежный элемент ROCKWOOL
8. Прижимная рейка ROCKWOOL
9. Армированная Полимерная мембрана ROCKmembrane по проекту
10. Краевая рейка ROCKWOOL крепить саморезами с шагом 200 мм
11. Герметик ROCKWOOL ПУ

**ПРИМЕЧАНИЯ**

\* вместо телескопического крепежного элемента возможна установка стальной прижимной рейки и телескопического крепежа для индукции

						Примыкание к парапету с утеплением		
Изм.	Кол.уч.	Лист	№ док.	Подп.	Дата			
						Стадия	Лист	Листов
							14.16	14.25
						Раздел 14. Кровля из ПВХ-мембраны марки ROCKmembrane в конструкции покрытия по железобетонному основанию		
						ООО РОКВУЛ Тел.: +7 495 995-77-55 www.rockwool.ru		



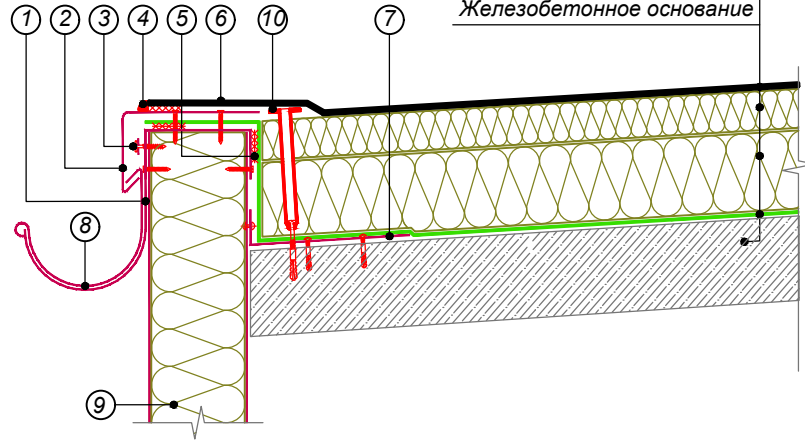
1. Костыль шаг 600 мм
2. Капельник из жести с ПВХ-покрытием
3. Мембрану крепить саморезами с шайбой с шагом 200 мм
4. Швы обработать жидким ПВХ
5. Двухсторонняя самоклеющаяся лента
6. Армированная Полимерная мембрана ROCKmembrane по проекту шириной 300 мм
7. Уголок из оцинкованной стали толщиной 0,7 мм довести до второй волны профлиста
8. Стеновая сэндвич-панель
9. Телескопический крепежный элемент ROCKWOOL\*

**ПРИМЕЧАНИЯ**

\* вместо телескопического крепежного элемента возможна установка стальной прижимной рейки и телескопического крепежа для индукции

Внешний неорганизованный водосток					
Изм.	Кол.уч.	Лист	№ док.	Подп.	Дата
Раздел 14. Кровля из ПВХ-мембраны марки ROCKmembrane в конструкции покрытия по железобетонному основанию					
			Стадия	Лист	Листов
				14.17	14.25
ООО РОКВУЛ Тел.: +7 495 995-77-55 www.rockwool.ru					

Полимерная мембрана ROCKmembrane  
 ROCKWOOL РУФ БАТТС В ОПТИМА / ЭКСТРА  
 ROCKWOOL РУФ БАТТС Н ОПТИМА / ЭКСТРА  
 Пароизоляционный слой ROCKbarrier  
 Железобетонное основание

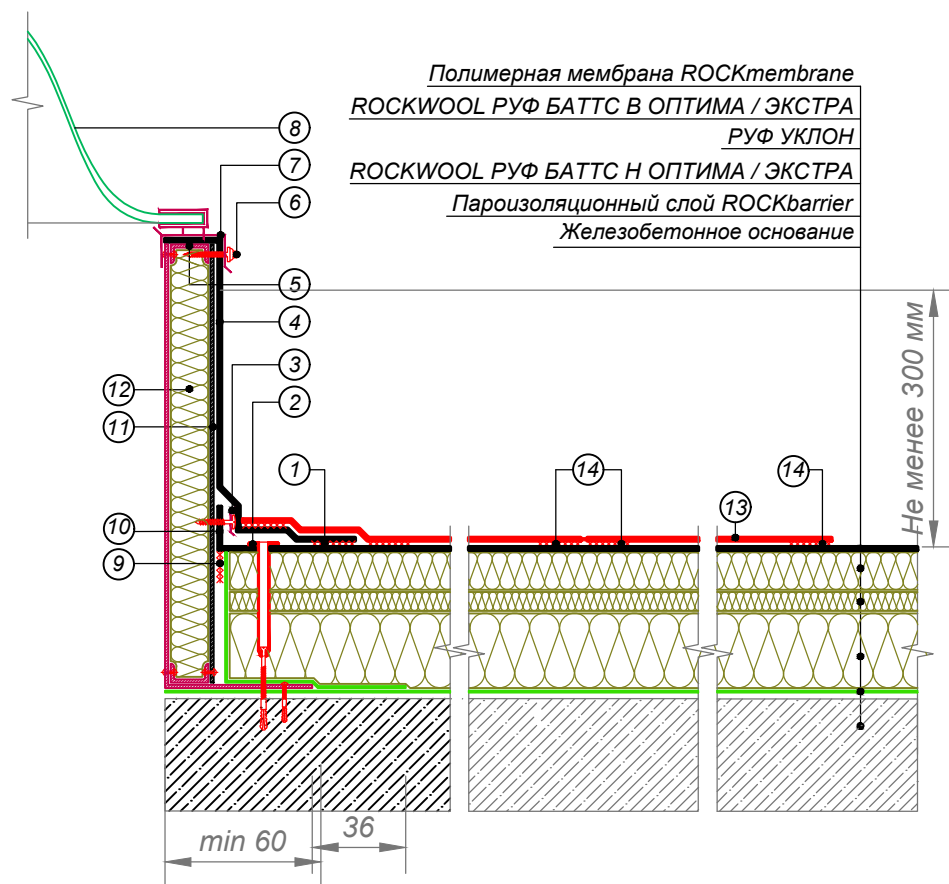


1. Костыль для желоба
2. Капельник из жести с ПВХ-покрытием
3. Мембрану крепить саморезами с шайбой с шагом 200 мм
4. Швы обработать жидким ПВХ
5. Двухсторонняя самоклеющаяся лента
6. Армированная Полимерная мембрана ROCKmembrane
7. Уголок из оцинкованной стали толщиной 0,7 мм довести до второй волны профлиста
8. Металлический водосточный желоб
9. Стеновая сэндвич-панель
10. Телескопический крепежный элемент ROCKWOOL \*

**ПРИМЕЧАНИЯ**

\* вместо телескопического крепежного элемента возможна установка стальной прижимной рейки и телескопического крепежа для индукции

						Внешний организованный водосток		
Изм.	Кол.уч.	Лист	№ док.	Подп.	Дата			
						Стадия	Лист	Листов
							14.18	14.25
Раздел 14. Кровля из ПВХ-мембраны марки ROCKmembrane в конструкции покрытия по железобетонному основанию						ООО РОКВУЛ Тел.: +7 495 995-77-55 www.rockwool.ru		



- |  |  |
|--|--|
| 1. Сварной шов 30 мм   | 8. Светопрозрачный колпак                              |
| 2. Телескопический крепежный элемент ROCKWOOL  | 9. Двухсторонняя самоклеющаяся лента                   |
| 3. Прижимная рейка ROCKWOOL  | 10. Заведение основной мембраны не менее 50 мм         |
| 4. Армированная Полимерная мембрана ROCKmembrane по проекту  | 11. Короб из оцинкованной стали толщиной не менее 3 мм |
| 5. Профиль из оцинкованной стали крепить заклепками  | 12. Минераловатный утеплитель ROCKWOOL                 |
| 6. Закрепить основание колпака с шагом не более 500 мм в зависимости от ветровой нагрузки, но не менее 2-х крепежных элементов на одну сторону | 13. Противопожарный защитный материал                  |
| 7. Рама колпака  | 14. Сварной шов 80 мм                                  |

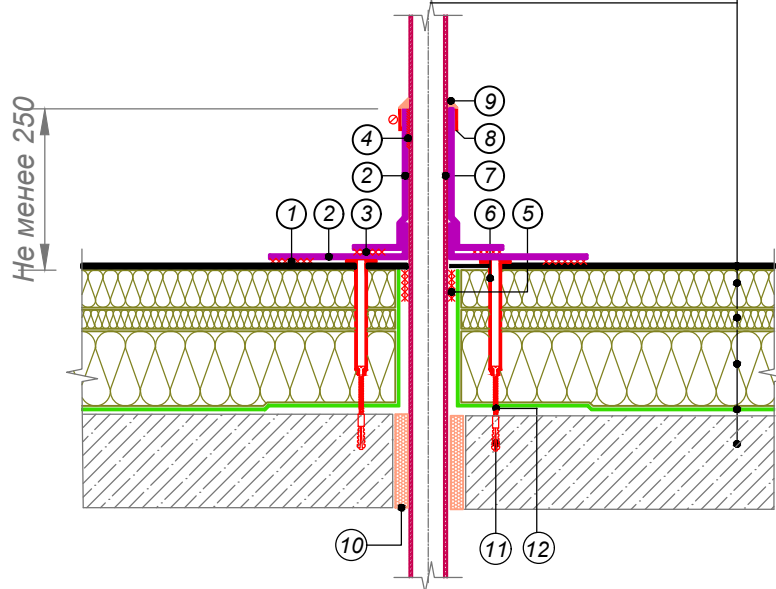
**ПРИМЕЧАНИЯ**

\* Противопожарный защитный материал уложить по периметру люка дымоудаления на ширину 2000 мм и приварить полосами с шагом 200 мм, соседние полотна укладывать встык

\*\* вместо телескопического крепежного элемента возможна установка стальной прижимной рейки и телескопического крепежа для индукции

Примыкание к зенитному фонарю								
Изм.	Кол.уч.	Лист	№ док.	Подп.	Дата			
Раздел 14. Кровля из ПВХ-мембраны марки ROCKmembrane в конструкции покрытия по железобетонному основанию						Стадия	Лист	Листов
							14.19	14.25
						ООО РОКВУЛ		
						Тел.: +7 495 995-77-55 www.rockwool.ru		

Полимерная мембрана ROCKmembrane  
 ROCKWOOL РУФ БАТТС В ОПТИМА / ЭКСТРА  
 РУФ УКЛОН  
 ROCKWOOL РУФ БАТТС Н ОПТИМА / ЭКСТРА  
 Пароизоляционный слой ROCKbarrier  
 Профилированный лист  
 Железобетонное основание



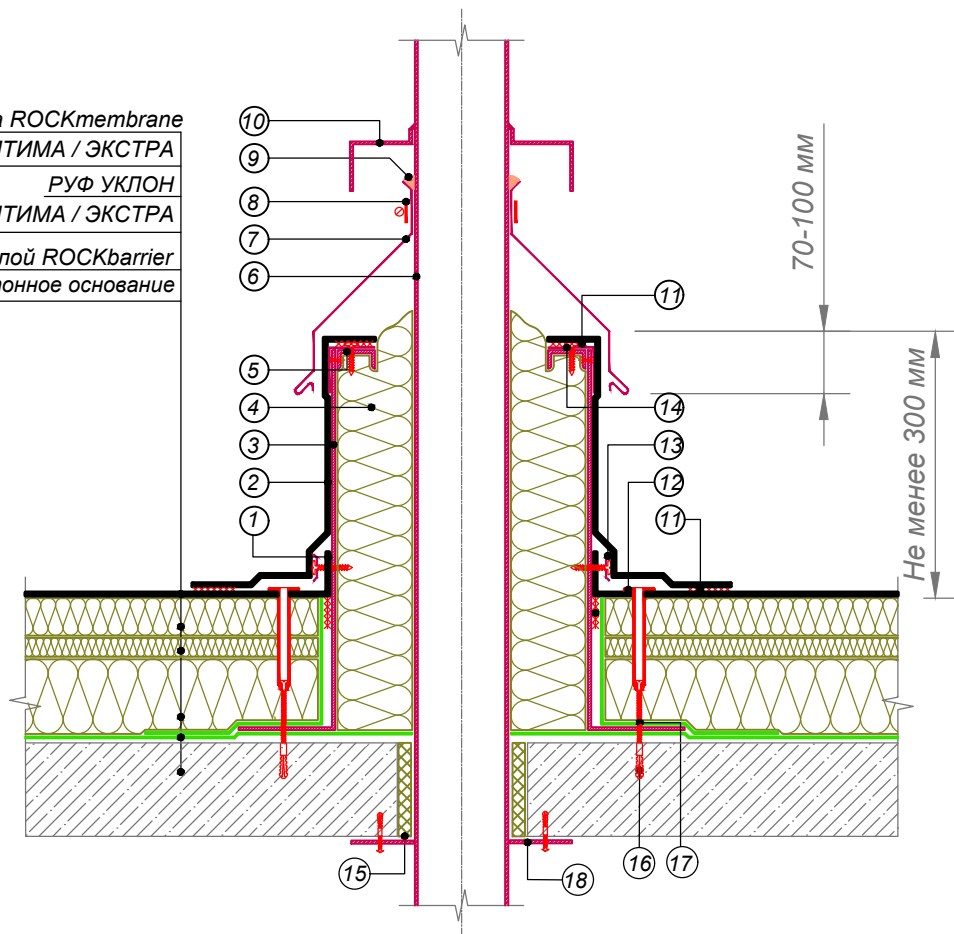
1. Сварной шов 30 мм
2. Неармированная Полимерная мембрана ROCKmembrane
3. Сварной шов 20 мм
4. Клей контактный (при высоте более 400 мм)
5. Двухсторонняя самоклеющаяся лента
6. Телескопический крепежный элемент ROCKWOOL
7. Труба
8. Обжимной металлический хомут
9. Герметик ROCKWOOL ПУ
10. Монтажная пена
11. Полиамидная анкерная гильза длиной 45 или 60мм
12. Остроконечный саморез ROCKWOOL Ø 4,8 мм

#### ПРИМЕЧАНИЯ

Узел применяется для одиночных холодных труб диаметром до 250 мм, анкеров, антенных растяжек  
 \* вместо телескопического крепежного элемента возможна установка стальной прижимной рейки и телескопического крепежа для индукции

Изм.	Кол.уч.	Лист	№ док.	Подп.	Дата	Примыкание к трубе			
						Раздел 14. Кровля из ПВХ-мембраны марки ROCKmembrane в конструкции покрытия по железобетонному основанию	Стадия	Лист	Листов
								14.20	14.25
							ООО РОКВУЛ Тел.: +7 495 995-77-55 www.rockwool.ru		

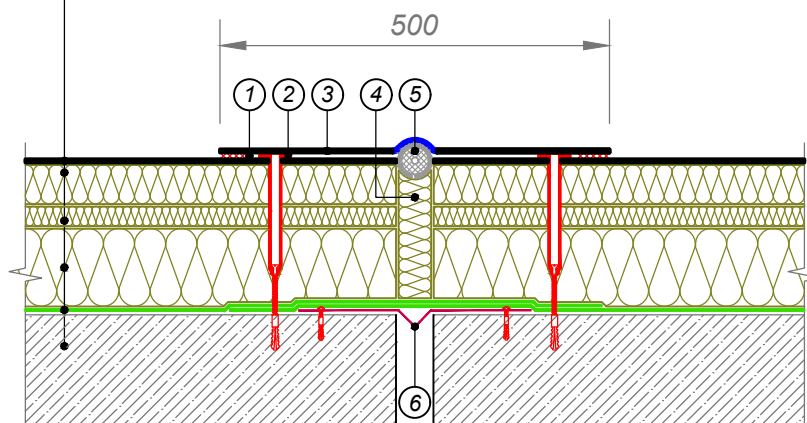
Полимерная мембрана ROCKmembrane  
 РУФ БАТТС В ОПТИМА / ЭКСТРА  
 РУФ УКЛОН  
 РУФ БАТТС Н ОПТИМА / ЭКСТРА  
 Пароизоляционный слой ROCKbarrier  
 Железобетонное основание



1. Заведение основной мембраны не менее 50 мм
2. Армированная Полимерная мембрана ROCKmembrane по проекту
3. Короб из оцинкованной стали толщиной не менее 0,7 мм
4. Минераловатный утеплитель ROCKWOOL толщиной не менее 120 мм
5. Профиль из оцинкованной стали крепить заклепками
6. Труба
7. Фартук из оцинкованной стали
8. Обжимной металлический хомут
9. Герметик ROCKWOOL
10. Фартук из металлического листа приварить к трубе
11. Сварной шов 30 мм
12. Телескопический крепежный элемент ROCKWOOL
13. Прижимная рейка ROCKWOOL
14. Уголок из ПВХ-металла
15. Минеральная вата
16. Полиамидная анкерная гильза длиной 45 или 60мм
17. Остроконечный саморез ROCKWOOL Ø 4,8 мм
18. Металлическая диафрагма

Изм.	Кол.уч.	Лист	№ док.	Подп.	Дата	Примыкание к горячей трубе			
						Раздел 14. Кровля из ПВХ-мембраны марки ROCKmembrane в конструкции покрытия по железобетонному основанию	Стадия	Лист	Листов
								14.21	14.25
							ООО РОКВУЛ Тел.: +7 495 995-77-55 www.rockwool.ru		

Полимерная мембрана ROCKmembrane  
 ROCKWOOL РУФ БАТТС В ОПТИМА / ЭКСТРА  
 РУФ УКЛОН  
 ROCKWOOL РУФ БАТТС Н ОПТИМА / ЭКСТРА  
 Пароизоляционный слой ROCKbarrier  
 Железобетонное основание



1. Сварной шов 30 мм
2. Телескопический крепежный элемент ROCKWOOL
3. Армированная Полимерная мембрана ROCKmembrane по проекту
4. Минераловатный утеплитель ROCKWOOL
5. Шнур типа "Вилатерм", обернуть геотекстилем плотностью 150г/кв.м
6. Металлический компенсатор

**ПРИМЕЧАНИЯ**

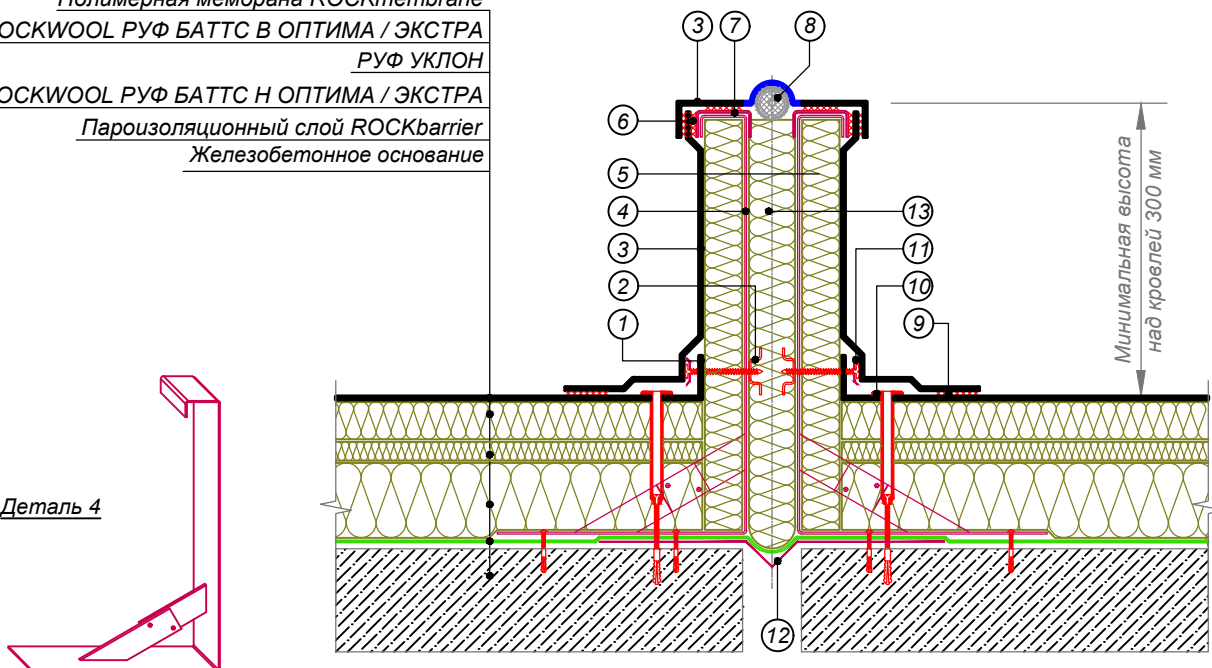
\* вместо телескопического крепежного элемента возможна установка стальной прижимной рейки и телескопического крепежа для индукции

						Деформационный шов плоскостной		
Изм.	Кол.уч.	Лист	№ док.	Подп.	Дата			
						Стадия	Лист	Листов
							14.22	14.25
Раздел 14. Кровля из ПВХ-мембраны марки ROCKmembrane в конструкции покрытия по железобетонному основанию						ООО РОКВУЛ Тел.: +7 495 995-77-55 www.rockwool.ru		



Полимерная мембрана ROCKmembrane  
 ROCKWOOL РУФ БАТТС В ОПТИМА / ЭКСТРА  
 РУФ УКЛОН  
 ROCKWOOL РУФ БАТТС Н ОПТИМА / ЭКСТРА  
 Пароизоляционный слой ROCKbarrier  
 Железобетонное основание

Деталь 4

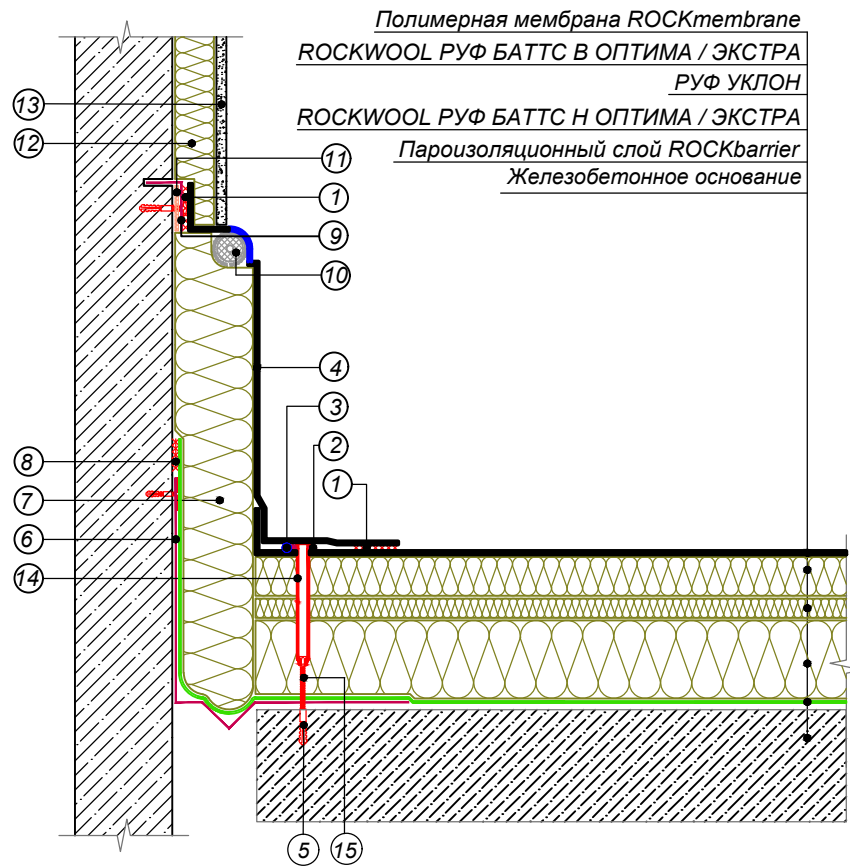


1. Заведение основной мембраны не менее 50 мм
2. Поперечный профиль из оц. стали толщиной 1.5-2.0 мм
3. Армированная Полимерная мембрана ROCKmembrane по проекту
4. Кронштейн из стали толщиной 3 мм
5. Минераловатный утеплитель ROCKWOOL
6. Сварной шов 30 мм
7. Профиль с ПВХ-покрытием
8. Шнур типа "Вилатерм", обернуть геотекстилем плотностью 150г/кв.м
9. Сварной шов 30 мм
10. Телескопический крепежный элемент ROCKWOOL \*
11. Прижимная рейка ROCKWOOL
12. Металлический компенсатор
13. Минераловатный утеплитель ROCKWOOL

**ПРИМЕЧАНИЯ**

\* вместо телескопического крепежного элемента возможна установка стальной прижимной рейки и телескопического крепежа для индукции

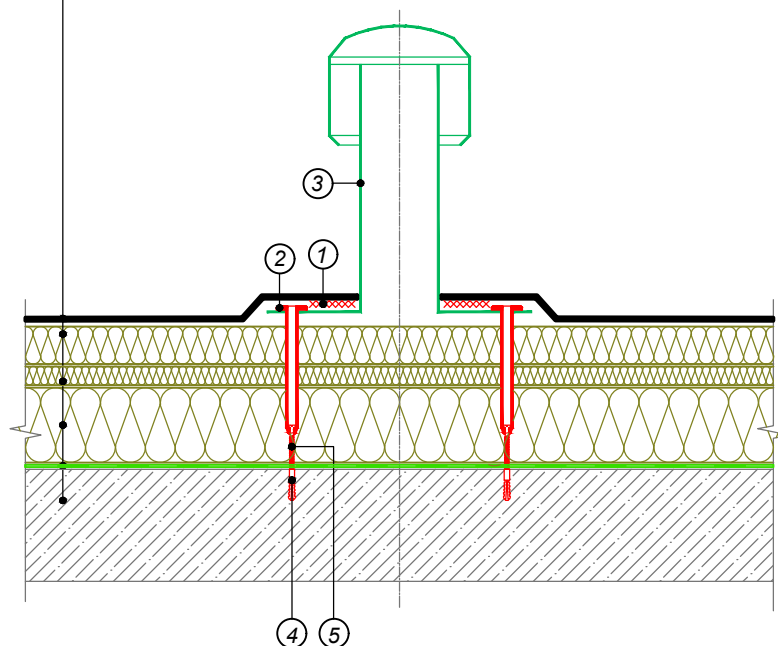
Деформационный шов парапетного типа					
Изм.	Кол.уч.	Лист	№ док.	Подп.	Дата
Раздел 14. Кровля из ПВХ-мембраны марки ROCKmembrane в конструкции покрытия по железобетонному основанию					
			Стадия	Лист	Листов
				14.23	14.25
ООО РОКВУЛ Тел.: +7 495 995-77-55 www.rockwool.ru					



1. Сварной шов 30 мм
2. Стальная прижимная рейка
3. Заведение основной мембраны не менее 50 мм
4. Армированная Полимерная мембрана ROCKmembrane по проекту
5. Полиамидная анкерная гильза длиной 45 или 60мм
6. Металлический компенсатор крепить саморезами с шайбой Ø 50 мм с шагом 500 мм
7. Минераловатный утеплитель ROCKWOOL или аналоги
8. Двухсторонняя самоклеющаяся лента
9. Профиль с ПВХ-покрытием
10. Шнур типа "Вилатерм", обернуть геотекстилем плотностью 150г/кв.м
11. Герметик ROCKWOOL ПУ
12. Минераловатный утеплитель ROCKWOOL
13. Штукатурная отделка
14. Телескопический крепеж для индукции
15. Остроконечный саморез ROCKWOOL Ø 4,8 мм

Деформационный шов примыкания к стене											
Изм.	Кол.уч.	Лист	№ док.	Подп.	Дата						
Раздел 14. Кровля из ПВХ-мембраны марки ROCKmembrane в конструкции покрытия по железобетонному основанию											
<table border="1" style="display: inline-table; border-collapse: collapse;"> <tr> <td style="width: 20%;">Стадия</td> <td style="width: 20%;">Лист</td> <td style="width: 20%;">Листов</td> </tr> <tr> <td> </td> <td style="text-align: center;">14.24</td> <td style="text-align: center;">14.25</td> </tr> </table>						Стадия	Лист	Листов		14.24	14.25
Стадия	Лист	Листов									
	14.24	14.25									
ООО РОКВУЛ Тел.: +7 495 995-77-55 www.rockwool.ru											

Полимерная мембрана ROCKmembrane  
ROCKWOOL РУФ БАТТС В ОПТИМА / ЭКСТРА  
РУФ УКЛОН  
ROCKWOOL РУФ БАТТС Н ОПТИМА / ЭКСТРА  
Пароизоляционный слой ROCKbarrier  
Железобетонное основание



1. Сварной шов 30 мм
2. Телескопический крепежный элемент ROCKWOOL
3. Кровельный аэратор ПВХ (флюгарка)
4. Полиамидная анкерная гильза длиной 45 или 60мм
5. Остроконечный саморез ROCKWOOL Ø 4,8 мм

						Кровельный аэратор		
Изм.	Кол.уч.	Лист	№ док.	Подп.	Дата	Стадия	Лист	Листов
							14.25	14.25
Раздел 14. Кровля из ПВХ-мембраны марки ROCKmembrane в конструкции покрытия по железобетонному основанию						ООО РОКВУЛ Тел.: +7 495 995-77-55 www.rockwool.ru		