

WPI PLUS 35

Gaminio informacija

Vėjo izoliacinės plokštės su danga

Gaminio žymėjimo kodas:

MW-EN13162-T4-WS-MU1;

Techniniai duomenys

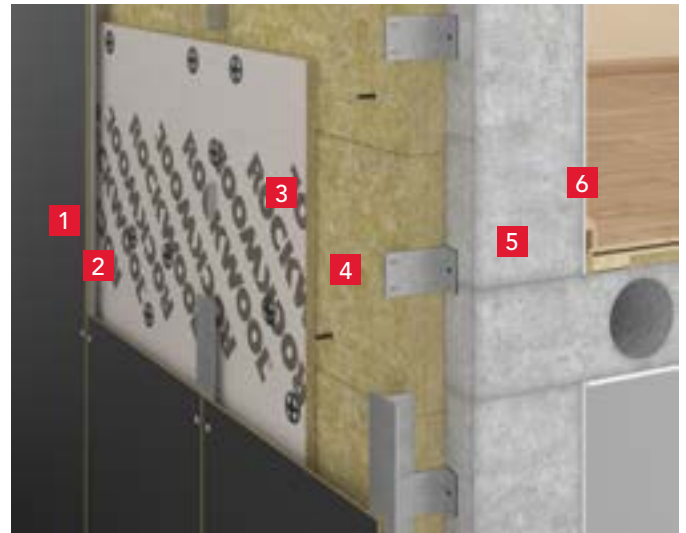
- Deklaruojamas šilumos laidumas: $\lambda_D = 0,035 \text{ W/m}\cdot\text{K}$
- Trumpalaikis vandens įmirkis: $\leq 1,0 \text{ kg/m}^2$
- Gaminio degumo klasifikacija: **A2-s1,d0**
- Laidumas vandens garams: $\mu = 1$
- Oro laidumo koeficientas: $\leq 10 \times 10^{-6} \text{ m}^2/(\text{s}\cdot\text{Pa})$
- Orinio laidžio koeficientas: $\leq 10 \times 10^{-6} \text{ m}^3/(\text{m}^2\cdot\text{s}\cdot\text{Pa})$

Gaminio paskirtis

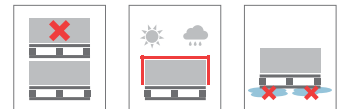
Akmens vatos plokštės WPI PLUS 35 naudojamos vėjo izoliaciniam sluoksniui siekiant pagrindinį termoizoliacinį sluoksnį apsaugoti nuo vėjo poveikio vėdinamų atitvarinių (fasadinių sienų ar stogų) konstrukcijose įvairios paskirties naujos statybos ar(ir) renovuojamos pastatuose.

Šios vėjo izoliacinės plokštės iš vienos pusės yra padengtos specialia pilkos spalvos mineraline membrana užtikrinančia patikimą apsaugą nuo vėdinamame tarpe judančio oro patekimo į pagrindinį termoizoliacinį sluoksnį. Be to ši membrana yra laidi vandens garams, todėl nesudaro garų barjero ir leidžia jiems laisvai pasišalinti.

WPI PLUS 35 plokštės tvirtinamos mechaniškai prie kitų atitvaros sluoksnių, kad būtų panaikinti oro tarpeliai sujungimų vietose ir tarp atitvaros sluoksnių, o plokščių siūlės rekomenduojama užsandarinti ROCKTECT Twinline arba analogiškų savybių kitų gamintojų lipnia juosta, užtikrinančia apsaugą nuo vėjo ir(ar) kritulių.



- 1 Išorės apdaila
- 2 Oro tarpas
- 3 **WPI PLUS 35**
- 4 SUPERROCK PREMIUM
- 5 Laikančioji siena
- 6 Vidaus apdaila



Ilgis	Plotis	Storis	Produkto kodas	Šiluminė varža R_D	Kiekis pakuotėje		Kiekis paletėje	
					[vnt.]	[m ²]	[pak.]	[m ²]
1825	1225	30	325675	0,85	4	8,64	9	77,76
1825	1225	50	325677	1,40	2	4,32	11	51,84

Paletės matmenys – 1825 x 1225 x 1080-1120 mm.