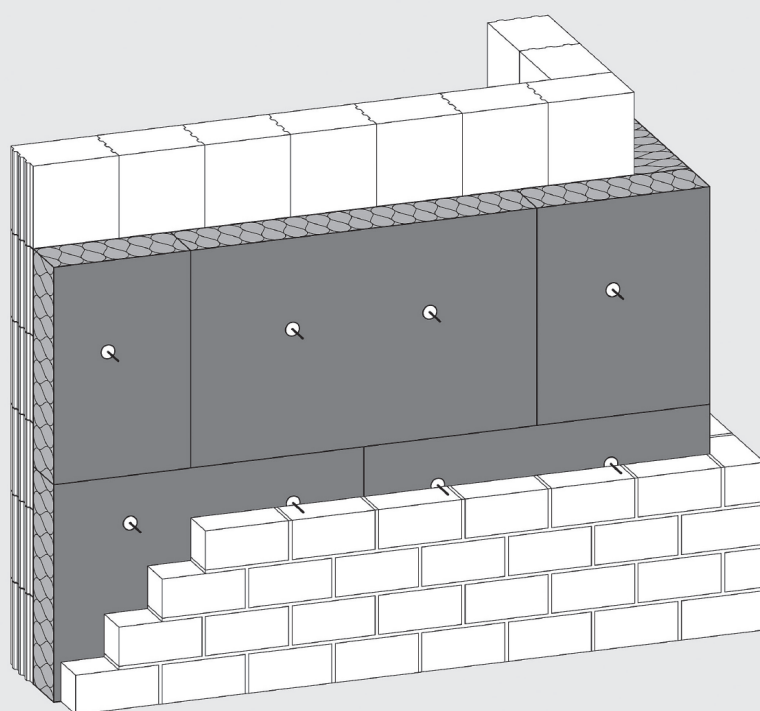
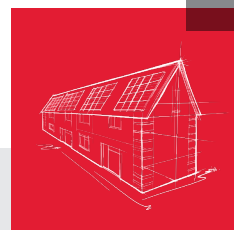


Kerndämmplatte Kernrock® 033 VS

Technisches Datenblatt



Formstabile Steinwolle-Dämmplatte* mit einseitiger schwarzer Vlieskaschierung für die Kerndämmung im zweischaligen Mauerwerk. Auch bei einer freien Bewitterung von bis zu 3 Monaten ist die Platte nachgewiesen bewitterungsfest und behält ihre maßgeblichen Eigenschaften.

*Mehr zur Herstellung von Steinwolle erfahren Sie auf www.rockwool.de

- Wärmedämmstoff für Gebäude – werkmäßig hergestellte Mineralwolle (MW) gemäß DIN EN 13162
- nichtbrennbar, Euroklasse A1
- Schmelzpunkt > 1000 °C
- nicht glimmend
- wärme- und schalldämmend
- witterungsbeständig
- dimensionsstabil
- recycelbar
- schnell und einfach zu verlegen

Kerndämmplatte Kernrock® 033 VS

Anwendungsbereich

Kernrock 033 VS wird für den Wärme-, Schall- und Brandschutz im zweischaligen Mauerwerk verwendet. Die Steinwolle-Dämmplatte kann sowohl in einem zweischaligen Mauerwerk mit Luftschicht als auch als Kerndämmung eingesetzt werden.

Bitte beachten sie auch weitere Informationen in unserer Broschüre „Dämmung von Außenwänden“.

Verarbeitung

Kernrock 033 VS wird im Verband verlegt und so auf die korrosionsbeständigen Mauerwerksanker aufgebracht, dass sie dicht gestoßen ohne Fuge an der Wand und an der nächsten Platte anliegen. Kunststoffscheiben, die auf die Mauerwerksanker aus nicht rostendem Stahl geschoben werden, dienen der Lagesicherung der Steinwolle-Dämmplatten. Durch die Struktur der Kernrock 033 VS verfilzen die Plattenstöße miteinander, sodass eine dichte und gleichmäßige Schicht auch bei einlagiger Verlegung entsteht.

Unbedingt zu beachten

Steinwolle-Dämmstoffe sind stets trocken zu lagern und trocken einzubauen.

Die Dämmplatten sind nicht für Anwendungen mit Anforderungen an die Optik der Oberfläche hinsichtlich Ebenheit und farblicher Gleichmäßigkeit geeignet. Produktionsbedingt weist die Oberfläche Farbungleichheiten und Unebenheiten (Profilierung) auf.

Die Anwendungs- und Verlegehinweise der Hersteller sonstiger verwendeter Komponenten sind ebenso wie sonstige behördliche, technische und die Sicherheit betreffende Vorgaben, so auch der Berufsgenossenschaft, unbedingt zu beachten.

Lieferprogramm

Dicke mm	m ² / Paket	m ² /Groß- gebinde	R-Wert ¹⁾ m ² K/W
60	3,750	105,0	1,80
70	3,750	90,0	2,10
80	3,125	75,0	2,40
100	2,500	60,0	3,00
120	1,875	52,5	3,60
140	1,875	45,0	4,20
160	1,250	35,0	4,85
180	1,250	35,0	5,45
200	1,250	35,0	6,05

Plattenformat L x B (mm): 1000 x 625

¹⁾Bemessungswert.

Kerndämmplatte Kernrock® 033 VS

Technische Daten

	Zeichen	Beschreibung/Messwert	Norm/Vorschrift
Anwendungsgebiet	WZ	Dämmung von zweischaligen Wänden, Kerndämmung	DIN 4108-10
Brandverhalten (Euroklasse)		nichtbrennbar, A1	DIN EN 13501-1
Glimmverhalten		keine Neigung zu kontinuierlichem Schwelen	DIN EN 16733
Temperaturverhalten		Schmelzpunkt der Steinwolle ≥ 1000 °C	DIN 4102-17
Nennwert der Wärmeleitfähigkeit (Steinwolle)	λ_D	0,032 W/(m·K)	DIN EN 13162
Bemessungswert der Wärmeleitfähigkeit (Steinwolle)	λ_B	0,033 W/(m·K)	DIN 4108-4
Wasserdampf-Diffusionswiderstandszahl	MU	$\mu = 1$	DIN EN 12086
Grenzabmaße für die Dicken	T	T3	DIN EN 823
Langzeitige Wasseraufnahme	WL(P)	erfüllt	DIN EN 12087

Bezeichnungsschlüssel gemäß DIN EN 13162: MW-EN 13162-T3-WL(P)-MU1

Die DoP finden Sie unter rockwool.de/leistungserklaerungen-dop

KEYMARK-Güteüberwachung



DEUTSCHE ROCKWOOL GmbH & Co. KG

Postfach 0749 · 45957 Gladbeck

T +49 (0) 2043 4080 · F +49 (0) 2043 408444

E info@rockwool.de · www.rockwool.de



Unsere Ausführungen geben den Stand unseres Wissens und unserer Erfahrung zum Zeitpunkt der Drucklegung wieder, verwenden Sie bitte deshalb die jeweils neueste Auflage, da sich Erfahrungs- und Wissensstand stets weiterentwickeln. In Zweifelsfällen setzen Sie sich bitte mit uns in Verbindung. Beschriebene Anwendungsbeispiele können besondere Verhältnisse des Einzelfalles nicht berücksichtigen und erfolgen daher ohne Haftung. Unseren Geschäftsbeziehungen mit Ihnen liegen stets unsere Allgemeinen Verkaufs-, Lieferungs- und Zahlungsbedingungen in der jeweils neuesten Fassung zugrunde, die Sie unter www.rockwool.de finden. Auf Anfrage senden wir Ihnen die AGBs auch gerne zu.