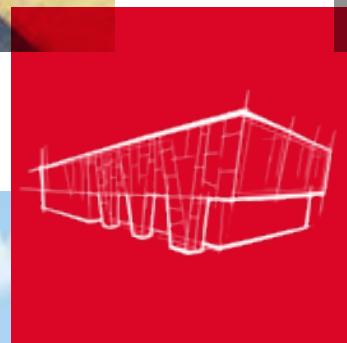


Dachdämmplatte Bitrock



Bitrock: Innovative Dämmung für Flachdächer mit zweilagiger Bitumenabdichtung



Flachdächer mit zweilagiger Bitumenabdichtung haben sich seit Jahrzehnten bewährt. Mit großem Erfolg findet diese Form der Dachabdichtung auch bei verklebten Dachaufbauten Anwendung. Der Verbund zur Dämmung wird im verklebten Dachaufbau durch das Aufschweißen der ersten Abdichtungslage (Unterlagsbahn) hergestellt. Dies ist bei herkömmlichen Steinwolle-Dachdämmplatten nur mittelbar möglich. Denn hier wird in der Regel eine zusätzliche Haftbrücke (z. B. Mineralvlieskaschierung oder anorganische Beschichtung) benötigt, um die erste Abdichtungslage aufzuschweißen und um einen ausreichenden Verbund mit der Dämmung zu erzielen. Mit ihrer innovativen Oberfläche bietet die Dachdämmplatte Bitrock für das Aufschweißen von Bitumen-Unterlagsbahnen jetzt vollkommen neue Möglichkeiten.

Anwendungsbereich

Die neu entwickelte Steinwolle-Dachdämmplatte Bitrock mit einer hoch verdichteten Oberlage und planebener, geschliffener Oberfläche eignet sich hervorragend für das direkte Aufschweißen von Mineralwolle-Unterlagsbahnen.

Produkteigenschaften

- Anwendungsgebiet DAA
- Oberfläche planeben geschliffen und hoch verdichtet
- nichtbrennbar, Euroklasse A1
- Nennwert der Wärmeleitfähigkeit $\lambda_D = 0,039 \text{ W}/(\text{m} \cdot \text{K})$
- Bemessungswert der Wärmeleitfähigkeit $\lambda = 0,040 \text{ W}/(\text{m} \cdot \text{K})$
- Druckspannung $\geq 70 \text{ kPa}$
- Zugfestigkeit (Abreißfestigkeit) $\geq 15 \text{ kPa}$
- Punktlast $\geq 800 \text{ N}$
- heißbitumenverträglich
- chemisch neutral
- diffusionsoffen
- Keymark Güteüberwachung
- recycelbar



Lieferprogramm

Bitrock ist im Format 1000 x 600 mm (Einzelpakete) oder im Format 1200 x 1000 mm (Platten auf Palette) erhältlich.

Dicke mm	m ² /Paket	m ² /Palette	R-Wert* (m ² K/W)
60	2,40	48,0	1,50
80	1,80	36,0	2,00
100	1,20	28,8	2,50
120	1,20	24,0	3,00
140	1,20	19,2	3,50

*Bemessungswert

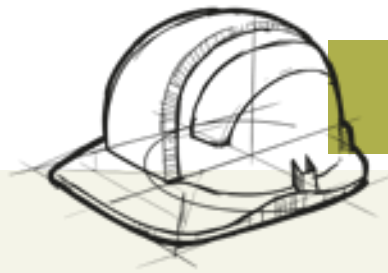
Verklebung von Bitrock auf einer Grunddämmung

Die planebene Oberfläche von Bitrock ermöglicht ein direktes Aufschweißen der Unterlagsbahn



WICHTIGER HINWEIS

Die ausführlichen Verarbeitungshinweise zum verklebten Dachaufbau in der Broschüre „Dämmung von Flachdächern“ sind zu beachten.



Verarbeitung

Beim verklebten Dachaufbau dürfen für das direkte Aufschweißen auf Bitrock nur vom Dachbahnenhersteller freigegebene Unterlagsbahnen verwendet werden, z. B. BauderFLEX MF30, BISOTEKT POLY MF-U, Hasse Fusion MF 35, Icopal POLAR, Kebu Polymer GW, MOGAFIX MF-U, SOPRALENE Flam 30, Vedatop MS, SikaShield PYE 30 MW. Diese sogenannten Mineralwolle-Unterlagsbahnen sind auf der Unterseite mit sehr leicht schweißbarem Bitumen ausgestattet, sodass beim Schweißvorgang relativ wenig Wärmeenergie eingetragen werden muss.

Die Flamme sollte möglichst direkt auf die Dachbahnenrolle ausgerichtet und nicht unmittelbar auf die Dämmstoffoberfläche gehalten werden. Als besonders schnell und schonend hat sich das Aufschweißen der Unterlagsbahn von der Seite des Dämmstoffs aus herausgestellt, d. h., die Dachbahn wird mithilfe eines Dachbahnenbügels rückwärtsgehend aufgeschweißt. Beim Schweißvorgang können leichte bräunliche Verfärbungen der Dämmstoffoberfläche auftreten, dies hat keinerlei Einfluss auf den Haftverbund. Insbesondere zu Beginn des Schweißvorgangs sowie weiterhin in regelmäßigen Abständen ist eine Kontrolle des Haftverbunds durchzuführen. Dazu wird das

Aufschweißen unterbrochen und nach kurzer Abkühlzeit die Unterlagsbahn zurückgerollt. Eine ausreichende Haftung ist dann erreicht, wenn die Unterseite der Schweißbahn nahezu flächig mit ausgebrochenen Steinwolle-Flocken bedeckt ist.

Vorteile

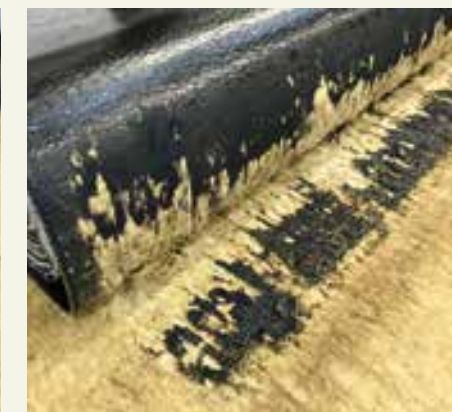
- direktes Aufschweißen von Mineralwolle-Unterlagsbahnen
- sehr schnelles Aufschweißen der Unterlagsbahn
- reduzierter Gasverbrauch
- sichtbar guter Haftverbund
- einfache und optimale Haftkontrolle
- hoher Widerstand gegenüber Windlasten



Regelmäßige Haftkontrolle durch Zurückziehen der aufgeschweißten Unterlagsbahn



Flamme direkt auf die Unterlagsbahn halten



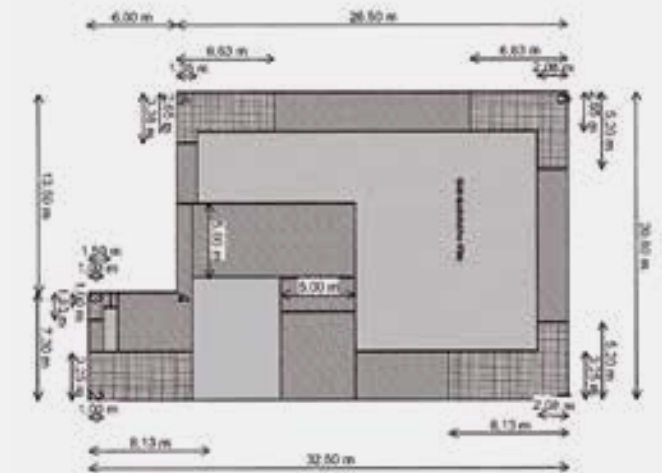
Planungsservice

Der ROCKWOOL Planungsservice unterstützt Sie bei der Planung und erstellt im Auftragsfall die Bemessung für die Verklebung des Dämmstoffs gegenüber Windsoglasten.

Auch Dämmstoffkombinationen sind möglich und werden in die Berechnung mit einbezogen, z. B.:

- Bitrock mit Grunddämmung Gefälledach Georock 038
- Bitrock mit Grunddämmung Hardrock 040/038

Unser Technischer Service steht Ihnen mit fundiertem Fachwissen zur Seite. Im Rahmen der Planungsunterstützung beraten wir Sie auf Wunsch auch gerne vor Ort.





DEUTSCHE ROCKWOOL GmbH & Co. KG

Rockwool Straße 37–41
45966 Gladbeck
T +49 (0) 2043 4080
www.rockwool.de
HR A 5510 Gelsenkirchen

Angebote/Auftragservice

T +49 (0) 2043 408231
kundendienst@rockwool.com
bestellungen@rockwool.com

Fachberatung und technische Informationen

T +49 (0) 2043 408408
service.hochbau@rockwool.com



BIM SOLUTION FINDER

www.bim.rockwool.de



www.rockwool.de/rockcycle

Unsere technischen Informationen geben den Stand unseres Wissens und unserer Erfahrung zum Zeitpunkt der Drucklegung wieder, verwenden Sie bitte deshalb die jeweils neueste Auflage, da sich Erfahrungs- und Wissensstand stets weiterentwickeln. In Zweifelsfällen setzen Sie sich bitte mit uns in Verbindung. Beschriebene Anwendungsbeispiele können besondere Verhältnisse des Einzelfalls nicht berücksichtigen und erfolgen daher ohne Haftung. Unseren Geschäftsbeziehungen mit Ihnen liegen stets unsere Allgemeinen Verkaufs-, Lieferungs- und Zahlungsbedingungen in der jeweils neuesten Fassung zugrunde, die Sie unter www.rockwool.de finden. Auf Anfrage senden wir Ihnen die AGBs auch gerne zu. Wir verweisen insbesondere auf Ziff. VI. dieser Bedingungen, wonach wir für Planungs-, Beratungs- und Verarbeitungshinweise etc. eine wie auch immer geartete Haftung nur dann übernehmen, wenn wir Ihnen auf Ihre schriftliche Anfrage hin verbindlich und schriftlich unter Bezugnahme auf ein bestimmtes, uns bekanntes Bauvorhaben Vorschläge mitgeteilt haben. In jedem Fall bleiben Sie verpflichtet, unsere Vorschläge unter Einbeziehung unserer Ware auf die Eignung für den von Ihnen vorgesehenen konkreten Verwendungszweck hin zu untersuchen, ggf. unter Einbeziehung von Fachingenieuren u. Ä. mehr.



Umwelt-Produktdeklaration

Das Institut Bauen und Umwelt e.V. hat die Mineralwolle-Dämmstoffe der DEUTSCHEN ROCKWOOL mit dem konsequent auf internationale Standards abgestimmten Öko-Label Typ III zertifiziert. Diese Deklaration ist eine Umwelt-Produktdeklaration gemäß ISO 14025 und beschreibt die spezifische Umweltleistung von unkaschierten ROCKWOOL Steinwolle-Dämmstoffen in Deutschland. Sie macht Aussagen zum Energie- und Ressourceneinsatz und bezieht sich auf den gesamten Lebenszyklus der ROCKWOOL Dämmstoffe einschließlich Abbau der Rohstoffe, Herstellungsprozess und Recycling.



RAL-Gütezeichen

ROCKWOOL Steinwolle-Dämmstoffe sind mit dem RAL-Gütezeichen gekennzeichnet und damit als gesundheitlich unbedenklich bestätigt. Nach den strengen Kriterien der Güte- und Prüfbestimmungen der Gütegemeinschaft Mineralwolle e.V. unterliegen sie ständigen externen Kontrollen, die die Einhaltung der Kriterien des deutschen Gefahrstoffrechts und der Verordnung (EG) Nr. 1272/2008 garantieren. Biologische ROCKWOOL Steinwolle-Dämmstoffe bieten hervorragenden Wärme-, Kälte-, Schall- und Brandschutz bei hoher Sicherheit.

Für alle in Deutschland produzierten und vertriebenen Mineralwolle-Dämmstoffe gelten besonders hohe Anforderungen an deren Güte. Deshalb lässt die DEUTSCHE ROCKWOOL – wie alle anderen Mineralwolle-Dämmstoffhersteller – ihre Produkte in der Gütegemeinschaft Mineralwolle überwachen. Der Umgang mit Mineralwolle-Dämmstoffen ist in der Handlungsanleitung „Umgang mit Mineralwolle-Dämmstoffen“ des FMI Fachverband Mineralwolle-industrie e.V. beschrieben. Diese Handlungsanleitung wurde u. a. unter Mitwirkung der Arbeitsgemeinschaft der Bauberufsgenossenschaften erstellt und steht auf Anfrage jederzeit zur Verfügung.

