

# ROCKWOOL Klimarock

Luchtkanaalisolatie

**BY  
NATURE.**



## Productomschrijving

De ROCKWOOL Klimarock isolatiedeken is opgebouwd uit steenwol met verticaal georiënteerde vezels, verlijmd op een glasvezelversterkte aluminiumfolie. Hierdoor behoudt de Klimarock ook bij rechte hoeken de isolatiedikte.

## Toepassing

De ROCKWOOL Klimarock is bijzonder geschikt voor de uitwendige thermische en akoestische isolatie van luchtkanalen en warmwaterleidingen.

# ROCKWOOL Klimarock

## Isolatieleden

### Productvoordelen

- Thermische en akoestische isolatie in één;
- Behoud van isolatiedikte, ook bij rechte hoeken;
- Snelle montage door professional;
- Toepassing in vluchtwegen, technische kokers mogelijk door optimale reactie bij brand;
- Gunstig materiaalgebruik door hergebruik van snijresten;
- Uitstekend thermisch isolerend, niet onderhevig aan krimp of uitzetting waardoor koude lekken worden voorkomen. Geen thermische veroudering en dus constante isolerende prestaties gedurende de hele levensduur van het gebouw;
- Onbrandbaar, veroorzaakt vrijwel geen rookontwikkeling en geen giftige gassen bij brand.  
Beste brandreactieclassificatie Euro-brandklasse A1, volgens EN 13501-1;
- Zeer geluidabsorberend en verhoogt de geluidsisolatie van een constructie;
- Milieuvriendelijk, natuurlijk materiaal en volledig recyclebaar.  
Draagt in belangrijke mate bij aan de duurzaamheid van gebouwen;
- Waterafstotend, niet-hygroscopisch en niet-capillair;
- Chemisch neutraal en veroorzaakt of bevordert geen corrosie;
- Geen voedingsbodem voor schimmels.

### Assortiment

Dikte (mm)	Lengte (mm)	Breedte (mm)
25	7.100	1.000
30	6.100	1.000
40	4.650	1.000
50	3.550	1.000
60	2.900	1.000
70	2.400	1.000
80	2.150	1.000
100	1.500	1.000

### Technische informatie

	Waarde	Norm
Nominale dichtheid	42 kg/m <sup>3</sup>	EN 1602
Euro-brandklasse	A1	EN 13501-1
Maximale servicetemperatuur	Steenwolzijde tot 250°C Aluminiumzijde tot 80°C	EN 14707
Warmtegeleidingscoëfficiënt in relatie tot de temperatuur bepaald op plaattechnologie	10°C = $\lambda$ 0,038 (W/m.K) 20°C = $\lambda$ 0,040 (W/m.K) 30°C = $\lambda$ 0,042 (W/m.K) 40°C = $\lambda$ 0,044 (W/m.K) 50°C = $\lambda$ 0,047 (W/m.K) 100°C = $\lambda$ 0,060 (W/m.K) 150°C = $\lambda$ 0,075 (W/m.K) 200°C = $\lambda$ 0,093 (W/m.K) 250°C = $\lambda$ 0,114 (W/m.K)	EN 12667
Warmtegeleidingscoëfficiënt in relatie tot de temperatuur bepaald op pijpschaaltechnologie	10°C = $\lambda$ 0,036 (W/m.K) 20°C = $\lambda$ 0,037 (W/m.K) 30°C = $\lambda$ 0,038 (W/m.K) 40°C = $\lambda$ 0,040 (W/m.K) 50°C = $\lambda$ 0,041 (W/m.K) 100°C = $\lambda$ 0,050 (W/m.K) 150°C = $\lambda$ 0,062 (W/m.K)	EN ISO 8497
Dampdiffusieweerstand aluminiumfolie	$S_d > 200$ m	EN 12086
Waterabsorptie	WS ( $\leq 1$ kg/m <sup>2</sup> )	EN 1609
Designatiecode	MW-EN14303-T3-ST(+) 250-WS1-MV2-CL10	EN 14303

## Verwerking

De Klimarock op de juiste lengtemaat snijden:

- Ronde luchtkanalen:  
(diameter + 2 x dikte isolatie) x 3,14;
- Rechthoekige luchtkanalen:  
omtrek + 8 x dikte isolatie.

Voor kanalen met flensverbindingen wordt aanbevolen de isolatie op de exacte breedte tussen de flensverbindingen aan te brengen.

Langs- en dwarsnaden afwerken met een zelfklevende aluminiumtape met een breedte van minimaal 75 mm.

Ter plaatse van kanaalverbindingen ontluuchttingsopeningen voorzien "aan de bovenzijde", in de aluminiumfolie/tape van de isolatie.

De Klimarock kan bevestigd worden m.b.v. plakstiften, lasstiften, lijmlaag, trekbanden of wikkeldraad  $d > 0,6$  mm (naar keuze opdrachtgever).

Indien er condensatie kan optreden dient er een dampdichte laag te zijn voorzien op de isolatie. Zie ons Teclit assortiment.



## Services

### Technisch Advies

Bij onze specialisten kunt u terecht voor advies met betrekking tot bouwregelgeving, thermische berekeningen, detailleringen, producttoepassingen, verwerking en actuele thema's zoals energie-efficiëntie, brandveiligheid, circulariteit en akoestiek. Onze technische specialisten denken graag in een vroeg stadium met u mee, om zo de optimale isolatie-oplossing te vinden voor uw project.

[rockwool.nl/technischadvies](https://rockwool.nl/technischadvies) · [rockwool.be/contact](https://rockwool.be/contact)

### Pallet Retour Service

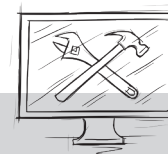
Laat lege pallets niet rondslingeren op de bouwplaats, maar laat ze gratis ophalen middels onze Pallet Retour Service.

[rockwool.nl/palletretourservice](https://rockwool.nl/palletretourservice) · [rockwool.be/palletretourservice](https://rockwool.be/palletretourservice)

### Rockcycle®

Met Rockcycle helpen we u bij het inzamelen van steenwolresten van de bouwplaats voor recycling en de verdere logistieke afhandeling.

[rockwool.nl/rockcycle](https://rockwool.nl/rockcycle) · [rockwool.be/rockcycle](https://rockwool.be/rockcycle)



## Tools

### Bestekservice

Download de gewenste bestekteksten met de gratis online bestekservice van ROCKWOOL.

[rockwool.nl/bestekservice](https://rockwool.nl/bestekservice) · [rockwool.be/bestekservice](https://rockwool.be/bestekservice)

### BIM Solution Finder

De BIM Solution Finder biedt de meest actuele BIM-objecten voor een groot deel van het productassortiment van ROCKWOOL.

[rockwool.nl/BIM](https://rockwool.nl/BIM) · [rockwool.be/BIM](https://rockwool.be/BIM)

### ROCKWOOL B.V.

Industrieweg 15, 6045 JG Roermond, The Netherlands

Postbus 1160, 6040 KD Roermond, The Netherlands

T 0475 35 35 35

E [info@rockwool.nl](mailto:info@rockwool.nl) · [rockwool.nl](https://rockwool.nl)

### ROCKWOOL Belgium NV

Oud Sluisstraat 5, 2110 Wijnegem, Belgium

T 02 715 68 05

F 02 715 68 76

E [info@rockwool.be](mailto:info@rockwool.be) · [rockwool.be](https://rockwool.be)



Productwijzigingen zijn voorbehouden zonder voorafgaande berichtgeving.  
ROCKWOOL kan geen aansprakelijkheid aanvaarden voor de eventuele aanwezigheid van (zet)fouten en onvolledigheden.