

# Teclit® LM 200

Feutre lamellaire

**BY  
NATURE.**



## Description du produit

Les matelas à lamelles ROCKWOOL Teclit LM 200 ont été spécialement conçu pour l'isolation frigorifique des installations techniques des bâtiments. Le Teclit LM 200 est un matelas à lamelles en laine de roche à la fois robuste et souple avec des fibres droites recouvert en usine d'un film aluminium de haute qualité particulièrement résistant à la vapeur, renforcé en fibres de verre. Le Teclit LM 200 peut être facilement adapté aux différentes formes des éléments de la construction et les fibres droites assurent un haut degré de solidité.

## Application

Les matelas à lamelles ROCKWOOL Teclit LM 200 sont conçus pour l'isolation de conduites en acier, en inox, en cuivre et en plastique dans les installations techniques des bâtiments. Le Teclit LM 200 est très souple et peut être parfaitement ajusté aux éléments tels que valves, pompes et brides et s'adapte également aux éléments d'importantes dimensions de l'installation tels que des réservoirs et des citernes. Grâce à son revêtement extérieur en aluminium particulièrement résistant aux déchirures, le Teclit LM 200 convient parfaitement pour l'isolation frigorifique dans le système Teclit.

# Teclit LM 200

## Feutre lamellaire

### Avantages du produit

- Isolation thermique et acoustique deux en un ;
- Adapté à l'isolation thermique et frigorifique ;
- Montage simple et rapide par un professionnel ;
- Avec une couche d'aluminium étanche à la vapeur ;
- Longue durée de vie ;
- Délai d'amortissement court.
- Très bon isolant thermique, non sujet au retrait ni à la dilatation, évitant ainsi tout pont thermique. Pas de vieillissement thermique, donc prestations isolantes constantes pendant toute la durée de vie d'un bâtiment ;
- Incombustible, ne dégage quasiment pas de fumée ni de gaz toxiques en cas d'incendie.
- Très bon absorbant acoustique, améliore l'isolation acoustique d'une construction ;
- Respectueuse de l'environnement, matériau naturel, entièrement recyclable. Contribue fortement à la durabilité d'un bâtiment ;
- Répulsive à l'eau, non hygroscopique et non capillaire ;
- Chimiquement neutre, ne cause ni ne favorise de corrosion ;
- Ne constitue pas un sol de culture pour les moisissures.

### Assortiment

Épaisseur d'isolation (mm)	Longueur (mm)	Largeur (mm)	Emballage (m <sup>2</sup> /collo)*
25	10.000	1.000	10
30	8.000	1.000	8
40	6.000	1.000	6
50	5.000	1.000	5

\* 25 rouleaux par palette

## Information technique

### Coefficient de conductivité thermique (Norme: EN 12667)

T (°C)*	$\lambda$ (W/m.K)	T (°C)*	$\lambda$ (W/m.K)
0	0,037	50	0,044
10	0,038	100	0,054
20	0,039	150	0,065
30	0,040	200	0,078
40	0,042	250	0,093

\* Température moyenne (moyenne entre la température du médium et la température ambiante).

	Valeur	Norme
EUROCLASS	A2-s1, d0	EN 13501-1
Température de service maximale	Côté laine de roche jusqu'à 250 °C Côté aluminium jusqu'à 80 °C	EN 14707
Convient aux fluides de 0 °C à 250 °C.*		
Résistance à la diffusion de vapeur d'eau	$\mu > 10.000$	EN ISO 12572
Épaisseur de la couche d'air équivalente à la diffusion de vapeur d'eau	$s_d > 1.500$ m	EN ISO 12572
Absorption d'eau	$WS \leq 1$ kg/m <sup>2</sup>	EN 1609
Code de désignation	MW EN 14303-T4-ST(+250-WS1-MV2	EN 14303

\* En cas de températures inférieures à 0 °C, veuillez contacter nos spécialistes techniques.

## Mise en œuvre

Pour les directives de mise en œuvre de ROCKWOOL Teclit, référez-vous à la brochure 'ROCKWOOL Teclit notice de montage'.



## Services

### Conseil technique

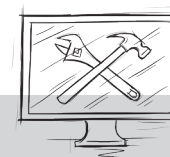
Nos spécialistes peuvent vous conseiller sur des sujets divers : la réglementation en matière de construction, les calculs thermiques, les détails de finition, les applications des produits, la mise en œuvre et des sujets d'actualité tels que l'efficacité énergétique, la sécurité incendie, la circularité et l'acoustique. Nos spécialistes techniques sont heureux de collaborer avec vous dès le départ pour trouver la solution d'isolation optimale pour votre projet.  
[fr.rockwool.be/contact](https://fr.rockwool.be/contact)

### Service Retour de palettes

Ne laissez pas traîner les palettes vides et les matériaux d'emballage sur votre chantier, faites-les enlever en appelant notre service de retour de palettes.  
[fr.rockwool.be/retourdepalettes](https://fr.rockwool.be/retourdepalettes)

### Rockcycle®

Notre service Rockcycle a été conçu pour vous aider à collecter les chutes de laine de roche sur votre chantier afin de les faire recycler et d'en assurer le traitement logistique.  
[fr.rockwool.be/rockcycle](https://fr.rockwool.be/rockcycle)



## Tools

### Service Descriptifs

Téléchargez les textes que vous souhaitez pour élaborer un cahier des charges grâce au service Descriptifs gratuit de ROCKWOOL.  
[fr.rockwool.be/descriptifs](https://fr.rockwool.be/descriptifs)

### BIM Solution Finder

Le BIM Solution Finder de ROCKWOOL permet d'accéder aux objets BIM les plus contemporains pour une large part de la gamme de produits de Groupe ROCKWOOL.  
[fr.rockwool.be/bim](https://fr.rockwool.be/bim)

### ROCKWOOL Belgium NV

Oud Sluisstraat 5, 2110 Wijnegem, Belgium

T 02 715 68 05

F 02 715 68 76

E [info@rockwool.be](mailto:info@rockwool.be) · [rockwool.be](https://rockwool.be)



Les produits sont susceptibles d'être modifiés sans préavis.

ROCKWOOL décline toute responsabilité en cas d'erreurs (typographiques) éventuelles ou de lacunes.