



ФЕДЕРАЛЬНАЯ СЛУЖБА ПО НАДЗОРУ
В СФЕРЕ ЗАЩИТЫ ПРАВ ПОТРЕБИТЕЛЕЙ И БЛАГОПОЛУЧИЯ ЧЕЛОВЕКА
**ФЕДЕРАЛЬНОЕ БЮДЖЕТНОЕ УЧРЕЖДЕНИЕ ЗДРАВООХРАНЕНИЯ
«ЦЕНТР ГИГИЕНЫ И ЭПИДЕМИОЛОГИИ В ГОРОДЕ МОСКВЕ»**

129626, Москва, Графский пер. д. 4/9 тел. (495) 687 4035, факс (495) 687 4067
Свидетельство об аккредитации № 31-АК от 26.02.2010
Испытательный лабораторный центр: ГСЭН.RU.ЦОА.021, РОСС RU.0001.510895, DAkkS D-PL-14246-01-00

ЭКСПЕРТНОЕ ЗАКЛЮЧЕНИЕ

о соответствии продукции
Единым санитарно-эпидемиологическим и гигиеническим требованиям к товарам,
подлежащим санитарно-эпидемиологическому надзору (контролю)

№ 77.01.09.П.001022.03.15

Дата 19. 03. 2015 г.

На основании заявления № 01036

от 13.03.2015

Организация-изготовитель: ООО "Крайзель Рус"

Адрес: 109428, г. Москва, Рязанский пр-т, д.24, к.2 (Адрес производства: 140202, Московская область, г. Воскресенск, ул. Московская, д. 32А) (Россия)

Импортер (поставщик), получатель: ЗАО "Минеральная вата"

Адрес: 143980 Московская обл., г. Железнодорожный, ул. Автозаводская, д. 48А (Россия)

Наименование продукции: Составы декоративные штукатурные на цементном вяжущем для фасадных теплоизоляционных композиционных систем с наружными штукатурными слоями: Декоративная минеральная штукатурка ROCKdecor D, Декоративная минеральная штукатурка ROCKdecor S

Продукция изготовлена в соответствии: с ГОСТ 54358-2011 "Составы декоративные штукатурные на цементном вяжущем для фасадных теплоизоляционных композиционных систем с наружными штукатурными слоями. Технические условия".

Перечень документов, представленных на экспертизу: заявление, протокол испытаний, протокол отбора образцов, рецептура, ГОСТ 54358-2011, техническое описание, этикетка, доверенность

Характеристика, ингредиентный состав продукции: Представляют собой сухие смеси, изготавливаемые на цементном вяжущем (портландцемент) или смешанных (сложных) минеральных вяжущих на его основе, содержащие полимерные добавки (не более 5% от массы смеси).

Рассмотрены протоколы (№, дата протокола, наименование организации (испытательной лаборатории, центра), проводящей испытания, аттестат аккредитации) протокол ИЛЦ филиала ФБУЗ "Центр гигиены и эпидемиологии в городе Москве" в Зеленоградском АО (Аттестат аккредитации № ГСЭН.RU.ЦОА.021) №№ 140 от 12.03.2015 г.

№ 060244

Гигиеническая характеристика продукции:

Эффективная удельная активность (Аэфф.)
природных радионуклидов в исследованных образцах
продукции составляет (Бк/кг): 31,8

не более 370

и соответствует 1 классу строительных материалов.
Пыль продукции, при длительном воздействии, обладает способностью вызывать фиброзный процесс
легочной ткани (силикоз), оказывает раздражающее действие на слизистые оболочки глаз и органов
дыхания, кожу. При попадании на слизистую оболочку глаз вызывает раздражение или может
травмировать глаз. Входящие в состав вещества, способны вызывать аллергические заболевания в
производственных условиях (при контакте с кожей). При производстве и применении контроль воздуха
рабочей зоны осуществлять по: силикатсодержащей пыли (цемент), известняку, кальцию дигидроксиду.

Область применения: для устройства декоративно-защитного финишного слоя в составе фасадных
теплоизоляционных композиционных систем с наружными штукатурными слоями, применяемые
при строительстве, реконструкции и ремонте зданий и сооружений

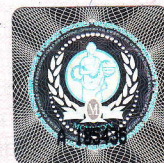
Условия использования, хранения, транспортировки и меры безопасности: При производстве и применении
соблюдение требований СП 2.2.2.1327-03, ГОСТ 31358-2007. Мощность дозы излучения на
поверхности перевозящего продукцию транспортного средства не должна превышать 1.0 мкЗв/ч
(согласно п. 1.6 СанПиН 2.6.1.1281-03 "Санитарные правила по радиационной безопасности персонала
и населения при транспортировании радиоактивных материалов(веществ)". Применение СИЗ
органов дыхания (респираторы типа Лепесток), кожи рук (перчатки нитрильные), глаз (очки
закрытые), соблюдение требований инструкции по применению

Информация, наносимая на этикетку: в соответствии с Едиными санитарно-эпидемиологическими и
гигиеническими требованиями к товарам, подлежащим санитарно-эпидемиологическому надзору
(контролю).

ЗАКЛЮЧЕНИЕ

Санитарно-эпидемиологическая экспертиза проведена в соответствии с действующими Едиными
санитарно-эпидемиологическими и гигиеническими требованиями к товарам, подлежащим санитарно-
эпидемиологическому надзору (контролю) с использованием методов и методик, утверждённых в
установленном порядке.

Продукция: Составы декоративные штукатурные на цементном вяжущем для фасадных
теплоизоляционных композиционных систем с наружными штукатурными слоями: Декоративная
минеральная штукатурка ROCKdecor D, Декоративная минеральная штукатурка ROCKdecor S
соответствует Единым санитарно-эпидемиологическим и гигиеническим требованиям к товарам,
подлежащим санитарно-эпидемиологическому надзору (контролю).



Главный врач
(заместитель главного врача)



Иваненко А.В.
подпись

Иваненко А.В.

Сафонкина С.Г. ф. и. о.

Заведующий отделом
гигиены труда и ИНИ

Руднева Е. А.
Воробьева С. А.

Руднева Е. А.

Воробьева С. А.

Эксперт (эксперты)