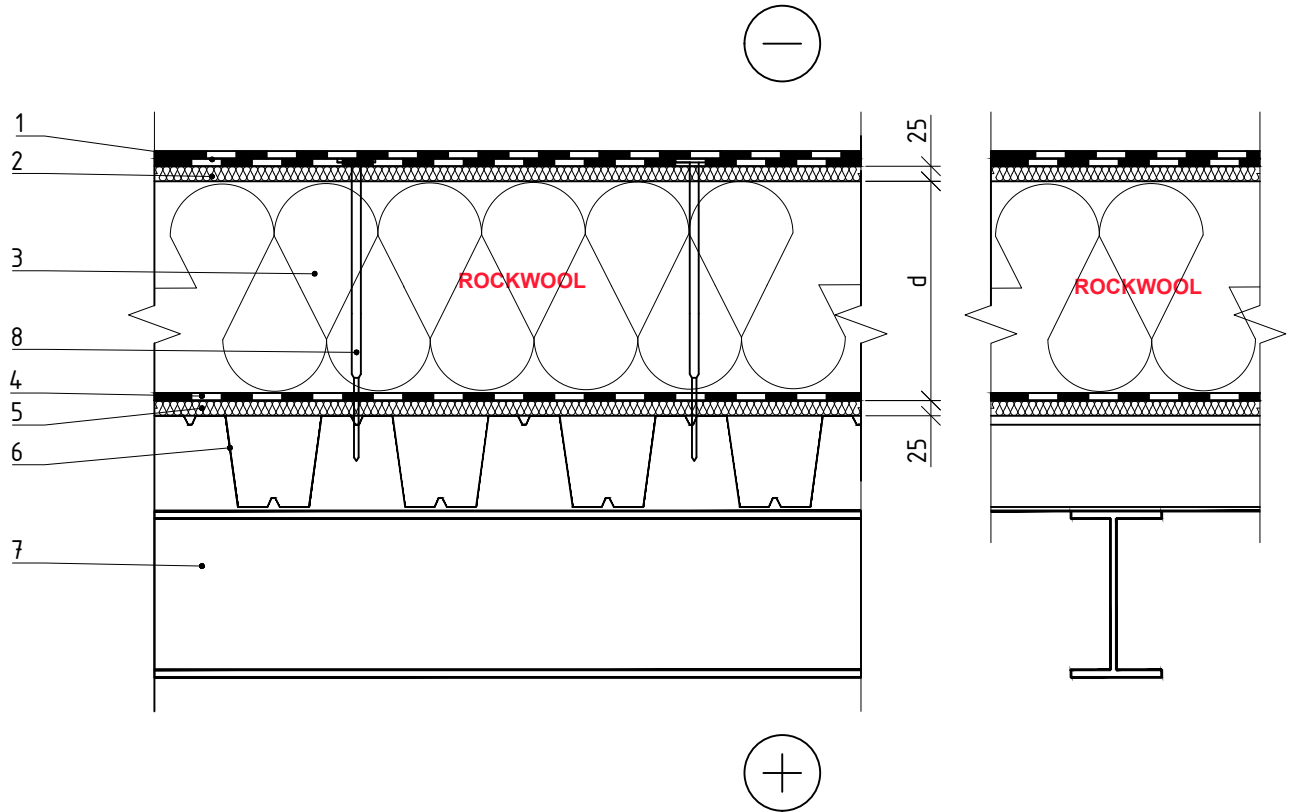


### 2.3.6. Nevėdinamas neeksploatuojamas plokščias stogas ant profiliuotos skardos pakloto (viršutiniam sluoksniui naudojant 25 mm apkrovas laikančias plokštes)



PASTABA: plastikinės teleskopinės smeigės su metaliniais varžtais skaičiavimuose nevertinamos, kadangi pagal LST EN ISO 6946 jų įtaka < 3 % nuo U vertės.

1 Stogo hidroizoliacinė danga

2 Termoizoliacija – 0.038 W/mK, ROCKWOOL ROOFROCK 80, d=25 mm

3 Termoizoliacija – 0.036 W/mK, ROCKWOOL ROOFROCK 30E

4 Garo izoliacija

5 Termoizoliacija – 0.038 W/mK, ROCKWOOL ROOFROCK 80, d=25 mm

6 Denginio konstrukcija (profiluotos skardos paklotas)

7 Sija

8 Smeigė tvirtinimui

2.3.6. Nevėdinamas neeksploatuojamas plokščias stogas ant profiliuotos skardos pakloto (viršutiniam sluoksniui naudojant 25 mm apkrovas laikančias plokštes)

---

#### Pramoninio pastato minimalus stogo termoizoliacijos sluoksnio storis

Laikančioji stogo konstrukcija	B klasė	A klasė	A+ klasė	A++ klasė
	U=0,22 W/(m <sup>2</sup> ·K)	U=0,19 W/(m <sup>2</sup> ·K)	U=0,17 W/(m <sup>2</sup> ·K)	U=0,15 W/(m <sup>2</sup> ·K)
	Šilumos izoliacijos ROOFROCK 30E storis			
Profiliuotos skardos paklotas	120 mm	140 mm	170 mm	200 mm