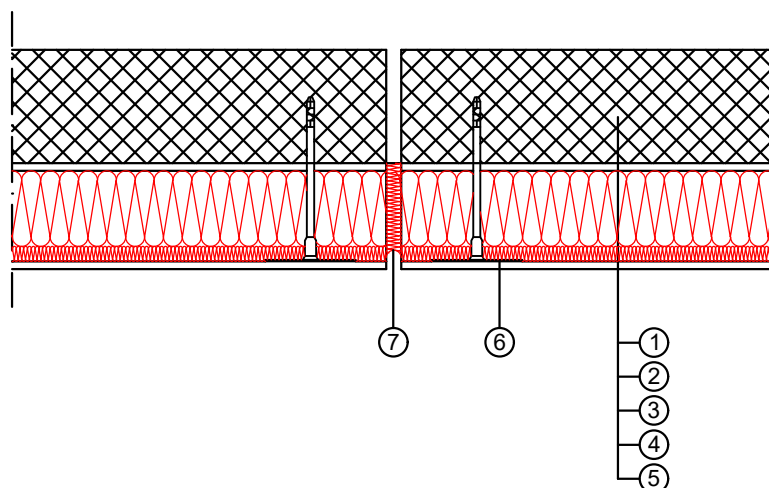



2.1. KONTAKTNA FASADA

2.1.8. Tlocrt dilatacije na kontaktnoj fasadi



- 1 završni sloj
- 2 polimer-cementno ljepilo armirano staklenom mrežicom
- 3 ROCKWOOL Frontrock MAX Plus (DD)***
- 4 polimer-cementno ljepilo
- 5 armirano-betonski zid
- 6 mehanička pričvrsnica
- 7 dilatacija

Detalj:	2.1.8.	
Mjerilo:	1 : 10	
 www.rockwool.hr info@rockwool.hr		

* Proizvodi za istu namjenu: Frontrock Pro (DD), Frontrock EXTRA (DD)
DD - dual density (dvoslojna gustoća)
SD - standard density (standardna gustoća)