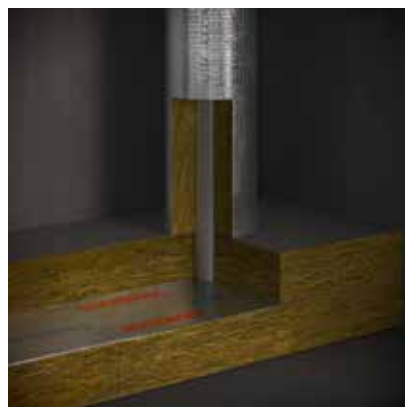


Conlit Penetration board



APPLICATION

Conlit Penetration Board est revêtu sur une face d'une feuille d'aluminium préimprimée. L'autre face est revêtue d'une toile de fibres de verre blanche. Conlit Penetration Board a été conçu pour colmater les ouvertures dans les structures coupe-feu à travers lesquelles doivent passer des conduits. L'association avec les coquilles Conlit 150 U et ROCKWOOL 800 permet de réaliser des traversées coupe-feu de conduits métalliques ou synthétiques à travers murs et sols.

AVANTAGES DU PRODUIT

- Protection incendie assurée, produit incombustible A2-s1,d0 et résistant au feu jusqu'à 2h
- Panneau à forte densité assurant une stabilité mécanique élevée
- Convient aux conduits métalliques ou synthétiques et tous types de cloisons
- Utilisation possible en combinaison avec les coquilles Conlit 150 U ou Rockwool 800

CONSIGNES DE POSE

La résistance au feu des traversées de tuyaux dépend de divers facteurs tels que le type de tuyau, son diamètre, la structure de base, son utilisation etc. L'isolation des traversées de conduits peut être placée bord à bord sans écart.

CARACTÉRISTIQUES TECHNIQUES

Description	Performances
Résistance au feu Norme Produit EN 13501-2	De EI 30 à EI 120 minutes
Absorption d'eau Norme Produit EN 1609	< 1 kg/m ²
Épaisseur d'air équivalente à la résistance à la diffusion de vapeur d'eau Norme Produit EN 12086	S _d ≥ 200 m
Masse volumique nominale	150 kg/m ³

CONDITIONNEMENT ET COLISAGE

Référence	Épaisseur (mm)	Longueur (mm)	Largeur (mm)	Panneaux / carton	m ² / carton
38379	50	1000	600	2	1,20