

WPI PLUS 35

Tooteinfo

Pinnakattega tuuletõkkeplaadid tuulutavatele konstruktsioonidele
Toote tähistuskood:
MW-EN13162-T4-WS-MU1;

Tehnilised andmed

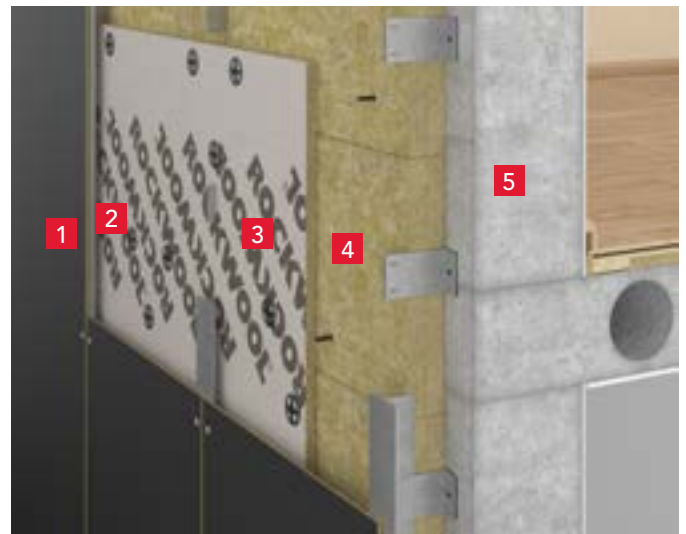
- Soojusjuhtivustegur: $\lambda_D = 0,035 \text{ W/m}\cdot\text{K}$
- Lühiajaline veeimavus: $\leq 1,0 \text{ kg/m}^2$
- Toote tuletundlikkuse klass: **A2-s1,d0**
- Veeauru difusioonitakistustegur: $\mu = 1$
- Õhu läbilaskvus: $\leq 10 \times 10^{-6} \text{ m}^3/(\text{m}^2 \cdot \text{s} \cdot \text{Pa})$

Toote kasutamine

Pinnakattega tuuletõkkeplaat WPI PLUS 35 kasutatakse soojustust katva välimise kihina tuulutavate välisseinte ja katuste ehitamisel erinevates uutes ja/või renoveeritavates hoonetes.

WPI PLUS 35 tuuletõkkeplaadid on ühelt poolt kaetud spetsiaalse mineraalse pinnakattega, mis tagab soojustuskihidele tõhusa kaitse tuulutusvahes liikuva külma välisõhu sissepääsu eest. Lisaks laseb see membraan läbi veeauru, mistõttu ei teki aurutõket ning ja veeaur saab vabalt eemalduda.

WPI PLUS 35 tuuletõkkeplaadid kinnitatakse mehaaniliselt välispiirde soojustuskihidele nii, et oleks välditud õhupraod ja avatud vuugid soojustuse välispinnal. Tuuletõkkeplaatide vuugid on soovitatav katta ROCKTEC Twinline'i või analoogse teibiga läbipuhumise ja niiskuse läbipääsu takistamiseks.



- 1 Façaadikate
- 2 Tuulutusvahe
- 3 WPI PLUS 35
- 4 SUPERROCK PREMIUM
- 5 Olemasolev seinatarind



Pikkus	Laius	Paksus	Toote kood	Soojustakistus R_D	Kogus alusel	
				$[\text{m}^2 \cdot \text{K}/\text{W}]$	[pakk]	$[\text{m}^2]$
[mm]	[mm]	[mm]				
1800	1200	30	325675	0,85	9	77,76
1800	1200	50	325677	1,40	11	51,84

Aluse mõõdud 1825 x 1225 x 1080-1120 mm.