

VENTIROCK

Tooteinfo

Kivivillaplaadid ventileeritavatele konstruktsioonidele

Toote tähistuskood:

MW-EN13162-T4-WS-WL(P)-MU1

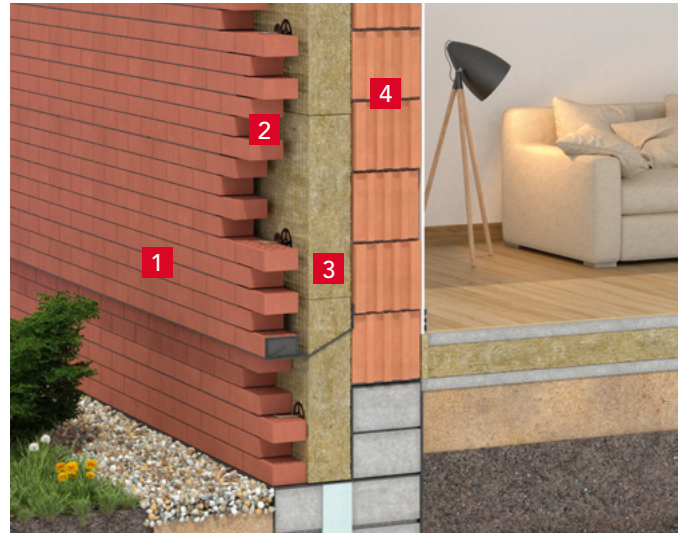
Sertifikaat: 1390-CPR-0168/09/P

Tehnilised andmed

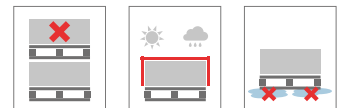
- Soojusjuhtivustegur: $\lambda_D = 0,035 \text{ W/m}\cdot\text{K}$
- Lühiajaline veeimavus: $\leq 1,0 \text{ kg/m}^2$
- Pikaajaline veeimavus: $\leq 3,0 \text{ kg/m}^2$
- Toodete tuletundlikkuse klass: **A1**
- Veeauru läbilaskvus: $\mu = 1$

Toote kasutamine

VENTIROCK plaate kasutatakse kergkarkass konstruktsioonide-, lisaseinte, tellis- ja kolmekihiliste seinte soojusisolatsioonikihina ventileeritavates (õhuvahega) konstruktsioonides väheste korrustega hoonetes. Valides ventileeritavate seinte isoleerimiseks VENTIROCK plaadid, pole täiendavad tuuletõke (tuuletõkkekile) vajalik.



- 1 Välisviimistlus
- 2 Tuulutlusvahe
- 3 VENTIROCK
- 4 Keraamiline õonesplokk



Pikkus [mm]	Laius [mm]	Paksus [mm]	Toote kood	Soojus-akistus	Kogus		Kogus	
				R_D [m ² ·K/W]	pakendis [tk]	alusel [pakk]	alusel [m ²]	
1000	600	50	281511	1,40	8	4,80	30	144,00
1000	600	80	281513	2,25	6	3,60	25	90,00
1000	600	100	281514	2,85	4	2,40	30	72,00
1000	600	150	281516	4,25	4	2,40	20	48,00

Aluse mõõdud 2400 x 1200 x 2730 mm.