

# FRONTROCK PLUS

## Tooteinfo

Kivivillast fassaadiplaat

Toote tähistuskood:

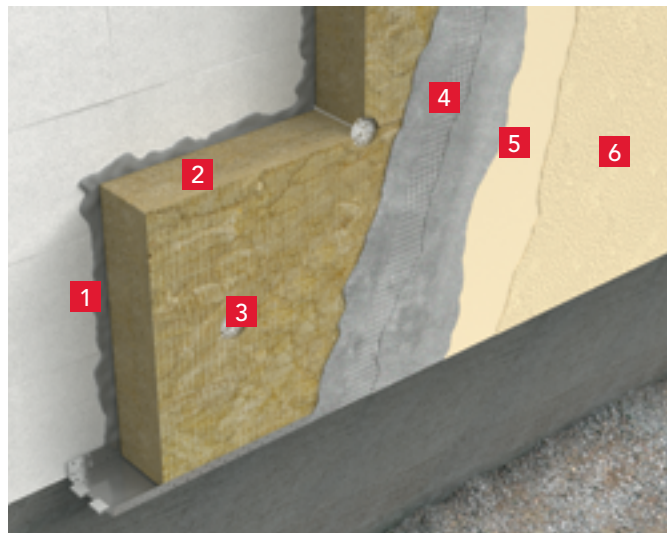
MW-EN 13162-T5-DS(70,90)-CS(10)20-TR10-PL(5)200-WS-WL(P)-MU1

## Tehnilised andmed

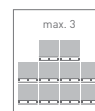
- Soojusjuhtivustegur:  $\lambda_D = 0,035 \text{ W/m}\cdot\text{K}$
- Lühiajaline veeimavus:  $\leq 1,0 \text{ kg/m}^2$
- Pikaajaline veeimavus:  $\leq 3,0 \text{ kg/m}^2$
- Toodete tuletundlikkuse klass: **A1**
- Veeauru difusioonitakistustegur:  $\mu = 1$
- Survetugevus 10% deformatsiooni korral:  $\geq 20 \text{ kPa}$
- Tõmbetugevus pinnaga ristuva koormuse korral:  $\geq 10 \text{ kPa}$
- Punktkoormus:  $\geq 200 \text{ N}$
- Mõõtmete stabiilsus pärast 70°C temperatuuril hoidmist ja 90%niiskuse tingimustes:  $\leq 1\%$

## Toote kasutamine

FRONTROCK PLUS kivivillaplaate kasutatakse välisfassaadide soojusmaterjalina krohvisüsteemides.



- 1 Liimsegu
- 2 **FRONTROCK PLUS**
- 3 Kinnitustüübid
- 4 Armeerimissegü võrguga
- 5 Kruut
- 6 Dekoratiivviimistlus



Pikkus [mm]	Laius [mm]	Paksus [mm]	Toote kood	Soojus-akistus $R_D$	Kogus pakendis		Kogus alusel	
				[m <sup>2</sup> ·K/W]	[tk]	[m <sup>2</sup> ]	[pakk]	[m <sup>2</sup> ]
1000	600	50	281734	1,40	6	3,60	16	57,60
1000	600	60	281735	1,70	7	4,20	12	50,40
1000	600	80	281736	2,25	5	3,00	12	36,00
1000	600	100	281737	2,85	3	1,80	16	28,80
1000	600	120	313212	3,40	2	1,80	12	21,60
1000	600	140	281741	4,00	2	1,20	16	19,20
1000	600	150	281742	4,25	2	1,20	16	19,20
1000	600	160	281743	4,55	2	1,20	12	14,40
1000	600	180	281744	5,10	2	1,20	12	14,40
1000	600	200	281745	5,70	2	1,20	12	14,40
1000	600	220	281746	6,25	2	1,20	20	12,00
1000	600	240	281747	6,85	1	0,60	20	12,00
1000	600	250	281748	7,10	1	0,60	16	9,60
1000	600	280	281750	8,00	1	0,60	16	9,60
1000	600	300	281751	8,55	1	0,60	16	9,60

Aluse mõõdud 2000 x 1200 x 1330 mm.