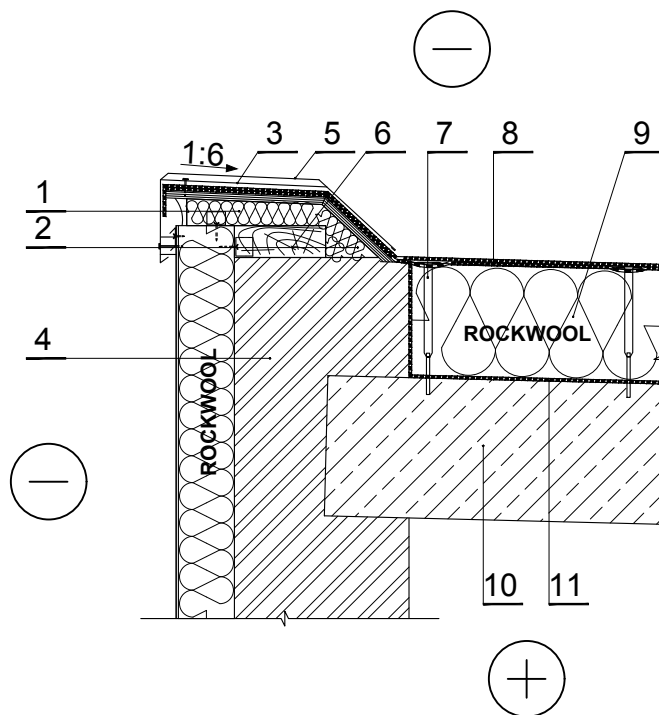


PS.7.1.5. Sein ja katuse ühendusdetail betoonpõrandal



MÄRKUS: Seinakonstruktsioonide kohta vt TMS.3.2.X.

Lamedate katuste soojusisoleerimiskihki saab paigaldada paneelide paigaldamisega ühte kihti (HARDROCK MAX või MONROCK MAX E) või mitmesse kihti: alumise kihi (ROOFROCK 30 E) ja pealmise kihi (50 mm HARDROCK MAX või MONROCK MAX E; 40 mm ROOFROCK 50 või 30 mm ROOFROCK 80 / TF BOARD) jaoks.

1	Soojustus - 0,040 W/mK, HARDROCK MAX / 0,039 W/mK, TF BOARD / 0,038 W/mK, ROOFROCK 50 / 0,038 W/mK, MONROCK MAX E / 0,038 W/mK, ROOFROCK 80 / 0,036 W/mK, ROOFROCK 30 E	7	Kinnitus
2	Soojustus - 0,040 W/mK, ROCKWOOL ROCKFALL (KD)	8	Katuse veekindlus
3	Kattepleki klamber	9	Soojustus - 0,040 W/mK, HARDROCK MAX / 0,039 W/mK, TF BOARD / 0,038 W/mK, ROOFROCK 50 / 0,038 W/mK, MONROCK MAX E / 0,038 W/mK, ROOFROCK 80 / 0,036 W/mK, ROOFROCK 30 E
4	Seinaehitus tugi	10	Raudbetoonkatuseplaat
5	Parapeti katteplekk (värvitud)	11	Auruisolatsioon
6	Talad - puit 700 kg/m ³		