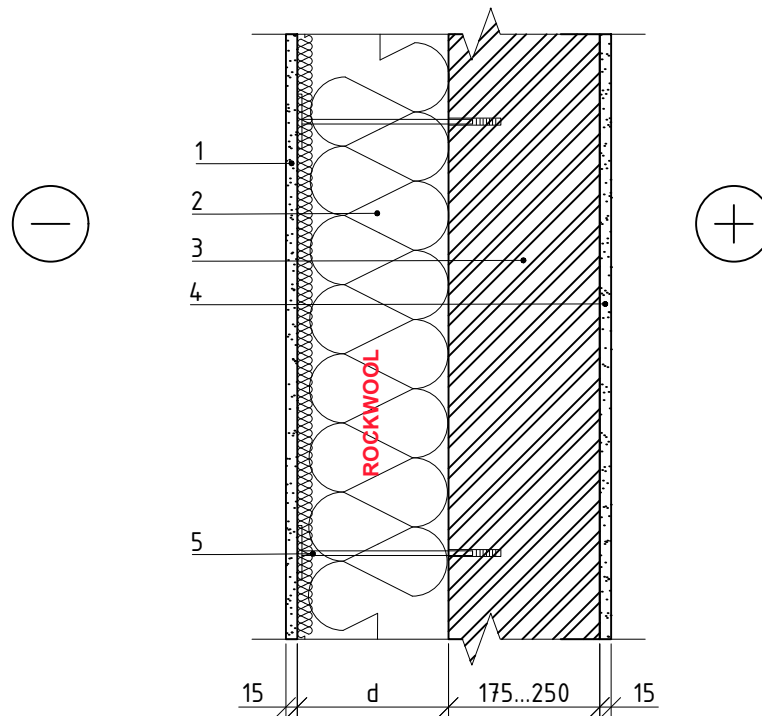


1.1.1.a Ventilatsioonita kivisein, õhukesekihilise krohviga (kivivill FRONTROCK SUPER)



MÄRKUS: arvutustes ei hinnata kinnitusankruid.

1 Krohvid ja/või mördid, tsement-liiv, $d \leq 15$ mm

2 Soojustus - 0.036 W/mK, ROCKWOOL FRONTROCK SUPER

3 Seina kandev kiht, müüritis, $d=175-200$ mm

4 Krohvid ja / või mört, lubi-liiv-tsement, $d \leq 15$ mm

5 Kinnitusankur

1.1.1.a Ventilatsioonita kivisein, õhukesekihilise krohviga (kivivill FRONTROCK SUPER)

Uute ja renoveeritud hoonete välisseinad soojustuskihi minimaalne paksus

Seina kandev kiht	Uued hooned	Renoveeritud hooned
	U=0,12 W/(m ² ·K)	U=0,22 W/(m ² ·K)
	Soojustuse FRONTROCK SUPER paksus	
Müüritis – 1400 kg/m ³ , keraamiline õõnestellis, d=250 mm	280 mm	140 mm
Müüritis – 750 kg/m ³ , keraamiline õõnesplokk, d=175 mm	270 mm	130 mm
Müüritis – 500 kg/m ³ , Keramsiit ja Aeroc, d=200 mm	260 mm	120 mm
Müüritis – 400 kg/m ³ , poorbetoon, d=200 mm	240 mm	100 mm
Müüritis, silikaat-õõnestellised, d=180 mm	290 mm	150 mm
Müüritis, betoonplokid (betoon), d=190 mm	290 mm	150 mm