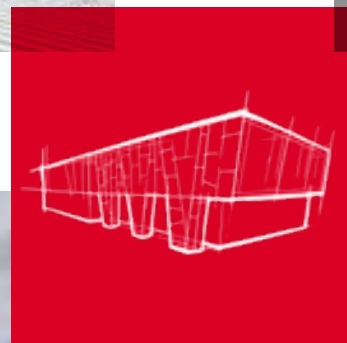


FÜR FACHBETRIEBE/FACHLEUTE  
AUSGABE 1/2023

# Produktkatalog Flachdach, Metalldach und Kassettenwand 1/2023

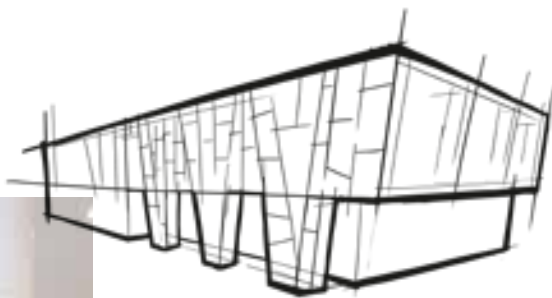


# Warum Stein von elementarer Bedeutung für unser modernes Leben ist.



Warum der Vulkan unser Markenzeichen ist? Weil er den vulkanischen Ursprung des natürlichen Rohstoffs Stein symbolisiert, aus dem wir unsere Steinwolle-Lösungen herstellen. Vulkangestein ist in nahezu unerschöpflichem Maße als Rohstoff in der Natur vorhanden und ermöglicht uns, hochwertige, langlebige und nachhaltige Produkte für das moderne Leben zu entwickeln, die zur Bewältigung globaler Herausforderungen wie z. B. der Reduzierung von CO<sub>2</sub>-Emissionen beitragen.





### Die Stärken der Steinwolle nutzen

Sicherheit, Geborgenheit, Zufriedenheit sind elementare menschliche Bedürfnisse. Elementar sind auch die vielfältigen verborgenen Qualitäten von Vulkangestein. Seit 80 Jahren entwickeln wir daraus Produkte, mit denen wir das Wohlbefinden von Menschen steigern. Mit unseren hochwertigen Dämmstoffen schöpfen wir die Potenziale aus, die der natürliche Rohstoff Stein uns allen bietet!



#### Brandschutz

Steinwolle ist nichtbrennbar und hat einen Schmelzpunkt von über 1000 °C. Im Brandfall hemmen ROCKWOOL Dämmstoffe so die Ausbreitung der Flammen und sorgen im Ernstfall für mehr Zeit, um Menschen und Sachwerte zu retten.



#### Wärmeschutz

Ob beim Neubau oder bei der Modernisierung – ROCKWOOL Steinwolle-Dämmstoffe zeichnen sich durch einen hervorragenden Wärmeschutz aus. Der sorgt im Winter wie im Sommer vom Keller bis zum Dach für angenehme Temperaturen und ein gutes Raumklima.



#### Schallschutz

Steinwolle ist ein offenporiges Material, das Schall absorbiert und reguliert. So sorgen unsere Dämmstoffe dafür, dass der Schallschutz verbessert wird. Auf diese Weise werden Wohnräume zu Oasen der Ruhe und Büroräume zu Orten entspannten Arbeitens.



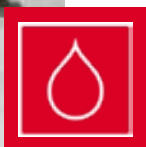
#### Ökologie

Natürlicher als Stein kann das Material für einen Dämmstoff kaum sein. Nahezu unbegrenzt vorkommende Gesteinsarten vulkanischen Ursprungs wie Basalt bilden die Basis für die Herstellung unserer Steinwolle. Das macht nicht nur die Produktion von Steinwolle, sondern auch deren Verwendung rundum ökologisch.



#### Langlebigkeit

Steinwolle ist ein langlebiger und robuster Dämmstoff, dessen volle Funktionsfähigkeit über einen langen Zeitraum erhalten bleibt. Das Kosten-Nutzen-Verhältnis von ROCKWOOL Steinwolle ist auch auf lange Sicht hin vorbildlich.



#### Feuchteschutz

Steinwolle ist wasserabweisend und diffusionsoffen und trägt so zu einem guten Feuchteschutz bei. Während der Gebäudenutzung sorgt Steinwolle für Behaglichkeit und ein gesundes Wohnklima.

Sie wollen gerne mehr über die vielfältigen Stärken von ROCKWOOL Steinwolle erfahren? [www.rockwool.de/vorteile-steinwolle](http://www.rockwool.de/vorteile-steinwolle)

# 6

FLACHDACH

# 18

GEFÄLLEDACH

# 22

METALLDACH

# 26

KASSETTENWAND

# 32

SERVICE /ALLGEMEINE HINWEISE

Rücknahme-Service Rockcycle® 32

ROCKWOOL Services 34

ROCKWOOL Lieferservice 35

Mindestanforderungen an  
Mineralwolle-Dämmstoffe 38

AGB 39

## Sehr geehrte Kundin, sehr geehrter Kunde!

Ihnen liegt die neueste Fassung unseres Prospekts vor. Bei den Erläuterungen und Formulierungen in unseren Prospekten gehen wir davon aus, dass Ihnen als Fachleuten einschlägige Normen über Bauprodukte und die Bautechnik bestens bekannt sind. Wir verzichten daher auf umfangreiche Ausführungen, die für den Laien erforderlich wären.

Alle Ausführungen entsprechen unserem heutigen Wissensstand und sind somit aktuell. Im Prospekt beschriebene Anwendungsbeispiele dienen der besseren Darstellung und berücksichtigen nicht die Besonderheiten des Einzelfalls.

Die DEUTSCHE ROCKWOOL legt großen Wert auf die Produktweiterentwicklung, sodass wir auch ohne vorherige Ankündigung ständig daran arbeiten, unsere Produkte zu verbessern. Wir empfehlen Ihnen daher, die jeweils neueste Auflage unserer Druckschriften zu verwenden, denn unser Erfahrungs- und Wissensstand entwickelt sich stets weiter. Benötigen Sie für Ihren konkreten Anwendungsfall verbindliche Angaben oder haben Sie technische Fragen, dann steht Ihnen unser technischer Service zur Verfügung.

Wir verweisen in diesem Zusammenhang auf unsere Allgemeinen Verkaufs-, Lieferungs- und Zahlungsbedingungen in der jeweils neuesten Fassung, die stets Ihren Geschäftsbeziehungen mit uns zugrunde liegen, und hier insbesondere auf Ziff. VI. Sie finden die gültigen AGBs in unseren aktuellen Preislisten sowie unter [www.rockwool.de](http://www.rockwool.de). Auf Anfrage senden wir Ihnen die AGBs auch gerne zu.

Die DEUTSCHE ROCKWOOL bietet Ihnen Steinwolle-Dämmstoffe für unterschiedlichste Anwendungsbereiche. Wir sind sicher, dass Ihre hohen Erwartungen an unsere Produkte in vollem Umfang erfüllt werden.

Mit besten Grüßen



Volker Christmann



Rob Meevis



## **Das gute Gefühl, sich sicher zu fühlen**

Dämmstoffe für den Flachdachbereich müssen hohen technischen Anforderungen genügen und sich stets den aktuellen Entwicklungen und Trends hinsichtlich des Dachaufbaus anpassen. Dank ihrer geringen Wärmeleitfähigkeit reduzieren ROCKWOOL Steinwolle-Dämmstoffe den Energieverbrauch und den CO<sub>2</sub>-Ausstoß von Gebäuden. Sie sorgen in unterschiedlichsten Konstruktionen für einen effektiven Schallschutz und tragen mit einem Schmelzpunkt von über 1000 °C aktiv zum vorbeugenden Brandschutz bei. ROCKWOOL bietet für unterschiedlichste Flachdach-Aufbauten nachhaltige und langlebige Dämm Lösungen, mit denen Sie alle Steinwolle-Vorteile immer auf Ihrer Seite haben.

# Flachdach

## Dachaufbau: Mechanisch befestigt, lose verlegt mit Auflast

### Dachdämmplatte Hardrock® 038



Art.-Nr.	Dicke mm	Länge mm	Breite mm	m <sup>2</sup> /Paket	Preis €/m <sup>2</sup>
166092	60	1000	600	2,40	siehe aktuelle Preisliste auf rockwool.de
164508	80	1000	600	1,80	
166087	100	1000	600	1,20	
166085	120	1000	600	1,20	
166080	140	1000	600	1,20	
253514	160	1000	600	0,60	

Pakete auf Palette und andere Dicken auf Anfrage.

Druckbelastbare Steinwolle-Dachdämmplatte mit integrierter Zweischichtcharakteristik und hoch verdichteter Oberlage für mäßig bis stark belastete Flachdächer und erhöhte Anforderungen an den Wärme-, Schall- und Brandschutz. Wärmeleitfähigkeitsstufe 038 durch neue Plattenstruktur. Die harte Oberseite ist durch einen Schriftzug gekennzeichnet.

- MW Mineralwolle (DIN EN 13162)
- Anwendungsgebiet DAA (DIN 4108-10)
- nichtbrennbar, Euroklasse A1
- Druckspannung CS(10) ≥ 70 kPa
- Punktlast PL(5) ≥ 800 N
- Zugfestigkeit TR ≥ 10 kPa
- Nennwert der Wärmeleitfähigkeit  $\lambda_D = 0,037 \text{ W/(m} \cdot \text{K)}$
- Bemessungswert der Wärmeleitfähigkeit  $\lambda = 0,038 \text{ W/(m} \cdot \text{K)}$
- güteüberwacht



### Großformatplatte Hardrock® 038



Art.-Nr.	Dicke mm	Länge mm	Breite mm	m <sup>2</sup> /VE	Preis €/m <sup>2</sup>
166133	60	2000	1200	48,00	siehe aktuelle Preisliste auf rockwool.de
166132	80	2000	1200	36,00	
166127	100	2000	1200	28,80	
164487	120	2000	1200	24,00	
166093	140	2000	1200	19,20	
253516	160	2000	1200	16,80	

Andere Dicken auf Anfrage.

Großformatige, druckbelastbare Steinwolle-Dachdämmplatte mit integrierter Zweischichtcharakteristik und hoch verdichteter Oberlage für mäßig bis stark belastete Flachdächer. Durch das Großformat ergibt sich ein geringerer Fugenteil und eine erheblich schnellere Verlegung. Die harte Oberseite ist durch einen Schriftzug gekennzeichnet. Anstelle von Einwegpaletten werden die ca. 1,20 m hohen Gebinde auf Hardrock 038 Streifen gesetzt und mit Stretchfolie umwickelt. Die Dicke der Streifen entspricht der Plattenstärke, daher können die Streifen zum Teil, z. B. in Randbereichen, mit eingebaut werden.

- MW Mineralwolle (DIN EN 13162)
- Anwendungsgebiet DAA (DIN 4108-10)
- nichtbrennbar, Euroklasse A1
- Druckspannung CS(10) ≥ 70 kPa
- Punktlast PL(5) ≥ 800 N
- Zugfestigkeit TR ≥ 10 kPa
- Nennwert der Wärmeleitfähigkeit  $\lambda_D = 0,037 \text{ W/(m} \cdot \text{K)}$
- Bemessungswert der Wärmeleitfähigkeit  $\lambda = 0,038 \text{ W/(m} \cdot \text{K)}$
- güteüberwacht



# Flachdach

## Dachaufbau: Mechanisch befestigt, lose verlegt mit Auflast

### Dachdämmplatte Hardrock® 040



Art.-Nr.	Dicke mm	Länge mm	Breite mm	m <sup>2</sup> /Paket	Preis €/m <sup>2</sup>
108387	50	1000	600	2,40	siehe aktuelle Preisliste auf <a href="http://rockwool.de">rockwool.de</a>
108388	60	1000	600	2,40	
108389	80	1000	600	1,80	
108390	100	1000	600	1,20	
108391	120	1000	600	1,20	
108386	140	1000	600	1,20	
108394	160	1000	600	1,20	

Pakete auf Palette und andere Dicken auf Anfrage.

Druckbelastbare Steinwolle-Dachdämmplatte mit integrierter Zweischichtcharakteristik und hoch verdichteter Oberlage für mäßig bis stark belastete Flachdächer. Die harte Oberseite ist durch einen Schriftzug gekennzeichnet.

- MW Mineralwolle (DIN EN 13162)
- Anwendungsgebiet DAA (DIN 4108-10)
- nichtbrennbar, Euroklasse A1
- Druckspannung CS(10) ≥ 70 kPa
- Punktlast PL(5) ≥ 1000 N
- Zugfestigkeit TR ≥ 10 kPa
- Nennwert der Wärmeleitfähigkeit  $\lambda_D = 0,039 \text{ W}/(\text{m} \cdot \text{K})$
- Bemessungswert der Wärmeleitfähigkeit  $\lambda = 0,040 \text{ W}/(\text{m} \cdot \text{K})$
- güteüberwacht



### Großformatplatte Hardrock® 040



Art.-Nr.	Dicke mm	Länge mm	Breite mm	m <sup>2</sup> /VE	Preis €/m <sup>2</sup>
108142	50	2000	1200	57,60	siehe aktuelle Preisliste auf <a href="http://rockwool.de">rockwool.de</a>
108143	60	2000	1200	48,00	
108145	80	2000	1200	36,00	
108147	100	2000	1200	28,80	
108149	120	2000	1200	24,00	
108151	140	2000	1200	19,20	
108153	160	2000	1200	16,80	

Andere Dicken auf Anfrage.

Großformatige, druckbelastbare Steinwolle-Dachdämmplatte mit integrierter Zweischichtcharakteristik und hoch verdichteter Oberlage für mäßig bis stark belastete Flachdächer. Durch das Großformat ergibt sich ein geringerer Fugenteil und eine erheblich schnellere Verlegung. Die harte Oberseite ist durch einen Schriftzug gekennzeichnet.

Anstelle von Einwegpaletten werden die ca. 1,20 m hohen Gebinde auf Hardrock 040 Streifen gesetzt und mit Stretchfolie umwickelt. Die Dicke der Streifen entspricht der Plattenstärke, daher können die Streifen zum Teil, z. B. in Randbereichen, mit eingebaut werden.

- MW Mineralwolle (DIN EN 13162)
- Anwendungsgebiet DAA (DIN 4108-10)
- nichtbrennbar, Euroklasse A1
- Druckspannung CS(10) ≥ 70 kPa
- Punktlast PL(5) ≥ 1000 N
- Zugfestigkeit TR ≥ 10 kPa
- Nennwert der Wärmeleitfähigkeit  $\lambda_D = 0,039 \text{ W}/(\text{m} \cdot \text{K})$
- Bemessungswert der Wärmeleitfähigkeit  $\lambda = 0,040 \text{ W}/(\text{m} \cdot \text{K})$
- güteüberwacht



# Flachdach

## Dachaufbau: Mechanisch befestigt, lose verlegt mit Auflast

### Dachdämmplatte Durock® 037



Art.-Nr.	Dicke mm	Länge mm	Breite mm	m <sup>2</sup> /Paket	Preis €/m <sup>2</sup>
108594	60	1000	600	2,40	siehe aktuelle Preisliste auf <a href="http://rockwool.de">rockwool.de</a>
108596	80	1000	600	1,80	
108598	100	1000	600	1,20	
108600	120	1000	600	1,20	
108602	140	1000	600	1,20	
108604	160	1000	600	0,60	
120078	180	1000	600	0,60	

Pakete auf Palette und andere Dicken auf Anfrage.

Druckbelastbare Steinwolle-Dachdämmplatte mit integrierter Zweischichtcharakteristik und hoch verdichteter Oberlage für nicht genutzte Flachdächer mit erhöhten Anforderungen an den Wärme-, Schall- und Brandschutz. Die harte Oberseite ist durch einen Schriftzug gekennzeichnet.

- MW Mineralwolle (DIN EN 13162)
- Anwendungsgebiet DAA (DIN 4108-10)
- nichtbrennbar, Euroklasse A1
- Druckspannung CS(10) ≥ 60 kPa
- Punktlast PL(5) ≥ 650 N
- Zugfestigkeit TR ≥ 7,5 kPa
- Nennwert der Wärmeleitfähigkeit  $\lambda_D = 0,036 \text{ W}/(\text{m} \cdot \text{K})$
- Bemessungswert der Wärmeleitfähigkeit  $\lambda = 0,037 \text{ W}/(\text{m} \cdot \text{K})$
- güteüberwacht



### Großformatplatte Durock® 037



Art.-Nr.	Dicke mm	Länge mm	Breite mm	m <sup>2</sup> /VE	Preis €/m <sup>2</sup>
86356	60	2000	1200	48,00	siehe aktuelle Preisliste auf <a href="http://rockwool.de">rockwool.de</a>
86357	80	2000	1200	36,00	
86425	100	2000	1200	28,80	
86426	120	2000	1200	24,00	
86427	140	2000	1200	19,20	
86428	160	2000	1200	16,80	
113874	180	2000	1200	14,40	

Andere Dicken auf Anfrage.

Großformatige, druckbelastbare Steinwolle-Dachdämmplatte mit integrierter Zweischichtcharakteristik und hoch verdichteter Oberlage für nicht genutzte Dachflächen. Durch das Großformat ergibt sich ein geringerer Fugenanteil und eine erheblich schnellere Verlegung. Die harte Oberseite ist durch einen Schriftzug gekennzeichnet. Anstelle von Einwegpaletten werden die ca. 1,20 m hohen Gebinde auf Durock 037 Streifen gesetzt und mit Stretchfolie umwickelt. Die Dicke der Streifen entspricht der Plattenstärke, daher können die Streifen zum Teil, z. B. in Randbereichen, mit eingebaut werden.

- MW Mineralwolle (DIN EN 13162)
- Anwendungsgebiet DAA (DIN 4108-10)
- nichtbrennbar, Euroklasse A1
- Druckspannung CS(10) ≥ 60 kPa
- Punktlast PL(5) ≥ 650 N
- Zugfestigkeit TR ≥ 7,5 kPa
- Nennwert der Wärmeleitfähigkeit  $\lambda_D = 0,036 \text{ W}/(\text{m} \cdot \text{K})$
- Bemessungswert der Wärmeleitfähigkeit  $\lambda = 0,037 \text{ W}/(\text{m} \cdot \text{K})$
- güteüberwacht





# Flachdach

## Dachaufbau: Mechanisch befestigt, lose verlegt mit Auflast

### Dachdämmplatte Durock® 038



Art.-Nr.	Dicke mm	Länge mm	Breite mm	m <sup>2</sup> /Paket	Preis €/m <sup>2</sup>
306071	60	1000	600	2,40	siehe aktuelle Preisliste auf rockwool.de
306073	80	1000	600	1,80	
306074	100	1000	600	1,20	
306075	120	1000	600	1,20	
306076	140	1000	600	1,20	
306077	160	1000	600	1,20	
329346	180	1000	600	1,20	

Pakete auf Palette und andere Dicken auf Anfrage.

Druckbelastbare Steinwolle-Dachdämmplatte mit integrierter Zweischichtcharakteristik und hoch verdichteter Oberlage für nicht genutzte Flachdächer. Die harte Oberseite ist durch einen Schriftzug gekennzeichnet.

- MW Mineralwolle (DIN EN 13162)
- Anwendungsgebiet DAA (DIN 4108-10)
- nichtbrennbar, Euroklasse A1
- Druckspannung CS(10) ≥ 60 kPa
- Punktlast PL(5) ≥ 650 N
- Zugfestigkeit TR ≥ 10 kPa
- Nennwert der Wärmeleitfähigkeit  $\lambda_D = 0,037 \text{ W}/(\text{m} \cdot \text{K})$
- Bemessungswert der Wärmeleitfähigkeit  $\lambda = 0,038 \text{ W}/(\text{m} \cdot \text{K})$
- güteüberwacht



### Großformatplatte Durock® 038



Art.-Nr.	Dicke mm	Länge mm	Breite mm	m <sup>2</sup> /VE	Preis €/m <sup>2</sup>
305534	60	2000	1200	48,00	siehe aktuelle Preisliste auf rockwool.de
305535	80	2000	1200	36,00	
305536	100	2000	1200	28,80	
305538	120	2000	1200	24,00	
305539	140	2000	1200	19,20	
305541	160	2000	1200	16,80	
329247	180	2000	1200	14,40	

Andere Dicken auf Anfrage.

Großformatige, druckbelastbare Steinwolle-Dachdämmplatte mit integrierter Zweischichtcharakteristik und hoch verdichteter Oberlage für nicht genutzte Dachflächen. Durch das Großformat ergibt sich ein geringerer Fugenanteil und eine erheblich schnellere Verlegung. Die harte Oberseite ist durch einen Schriftzug gekennzeichnet. Anstelle von Einwegpaletten werden die ca. 1,20 m hohen Gebinde auf Durock 038 Streifen gesetzt und mit Stretchfolie umwickelt. Die Dicke der Streifen entspricht der Plattenstärke, daher können die Streifen zum Teil, z. B. in Randbereichen, mit eingebaut werden.

- MW Mineralwolle (DIN EN 13162)
- Anwendungsgebiet DAA (DIN 4108-10)
- nichtbrennbar, Euroklasse A1
- Druckspannung CS(10) ≥ 60 kPa
- Punktlast PL(5) ≥ 650 N
- Zugfestigkeit TR ≥ 10 kPa
- Nennwert der Wärmeleitfähigkeit  $\lambda_D = 0,037 \text{ W}/(\text{m} \cdot \text{K})$
- Bemessungswert der Wärmeleitfähigkeit  $\lambda = 0,038 \text{ W}/(\text{m} \cdot \text{K})$
- güteüberwacht



# Flachdach

## Dachaufbau: Verklebt

### WICHTIGER HINWEIS

Die ausführlichen Verlegehinweise zum verklebten Dachaufbau in der Broschüre „Dämmung von Flachdächern“ sind zu beachten.

### Dachdämmplatte Bondrock® 040 MV



Art.-Nr.	PAKET				Preis €/m²
	Dicke mm	Länge mm	Breite mm	m²/Paket	
113857	50	1000	600	2,40	siehe aktuelle Preisliste auf rockwool.de
113858	60	1000	600	2,40	
113859	80	1000	600	1,80	
113860	100	1000	600	1,20	
113861	120	1000	600	1,20	
113862	140	1000	600	1,20	
113863	160	1000	600	1,20	

Hoch verdichtete, druckbelastbare Steinwolle-Dachdämmplatte mit oberseitiger Mineralvlieskaschierung für die direkte Heiß- und Kaltverklebung der Dachabdichtung. Aufgrund der lastverteilenden Eigenschaft der Oberfläche ist sie für vollflächige und partielle Verklebungen der Dachhaut geeignet.

- MW Mineralwolle (DIN EN 13162)
- Anwendungsgebiet DAA (DIN 4108-10)
- nichtbrennbar, Euroklasse A2-s1,d0
- Druckspannung CS(10) ≥ 70 kPa
- Punktlast PL(5) ≥ 800 N
- Zugfestigkeit TR ≥ 15 kPa
- Nennwert der Wärmeleitfähigkeit  $\lambda_D = 0,039 \text{ W/(m} \cdot \text{K)}$
- Bemessungswert der Wärmeleitfähigkeit  $\lambda = 0,040 \text{ W/(m} \cdot \text{K)}$
- güteüberwacht



### Dachdämmplatte Bondrock® 040 MV



Art.-Nr.	PALETTE 2,0 x 1,2 m				Preis €/m²
	Dicke mm	Länge mm	Breite mm	m²/Palette	
113864	50	1200	1000	57,60	siehe aktuelle Preisliste auf rockwool.de
113865	60	1200	1000	48,00	
113866	80	1200	1000	36,00	
113867	100	1200	1000	28,80	
113868	120	1200	1000	24,00	
113869	140	1200	1000	19,20	
113870	160	1200	1000	16,80	

Andere Dicken und Formate auf Anfrage.

Großformatige, hoch verdichtete und druckbelastbare Steinwolle-Dachdämmplatte mit oberseitiger Mineralvlieskaschierung für die direkte Heiß- und Kaltverklebung der Dachabdichtung. Aufgrund der lastverteilenden Eigenschaft der Oberfläche ist sie für vollflächige und partielle Verklebungen der Dachhaut geeignet.

- MW Mineralwolle (DIN EN 13162)
- Anwendungsgebiet DAA (DIN 4108-10)
- nichtbrennbar, Euroklasse A2-s1,d0
- Druckspannung CS(10) ≥ 70 kPa
- Punktlast PL(5) ≥ 800 N
- Zugfestigkeit TR ≥ 15 kPa
- Nennwert der Wärmeleitfähigkeit  $\lambda_D = 0,039 \text{ W/(m} \cdot \text{K)}$
- Bemessungswert der Wärmeleitfähigkeit  $\lambda = 0,040 \text{ W/(m} \cdot \text{K)}$
- güteüberwacht



# Flachdach

## Dachaufbau: Verklebt

### WICHTIGER HINWEIS

Die ausführlichen Verlegehinweise zum verklebten Dachaufbau in der Broschüre „Dämmung von Flachdächern“ sind zu beachten.

### Dachdämmplatte Bitrock



Art.-Nr.	PAKET				Preis €/m <sup>2</sup>
	Dicke mm	Länge mm	Breite mm	m <sup>2</sup> /Paket	
289357	60	1000	600	2,40	siehe aktuelle Preisliste auf <a href="http://rockwool.de">rockwool.de</a>
289361	80	1000	600	1,80	
289362	100	1000	600	1,20	
289363	120	1000	600	1,20	
289366	140	1000	600	1,20	

Hoch verdichtete, druckbelastbare Steinwolle-Dämmplatte mit planebener, geschliffener Oberseite. Durch die innovative Oberseite ist Bitrock für das direkte Aufschweißen von Mineralwolle-Unterlagsbahnen geeignet.

- MW Mineralwolle (DIN EN 13162)
- Anwendungsgebiet DAA (DIN 4108-10)
- nichtbrennbar, Euroklasse A1
- Druckspannung CS(10) ≥ 70 kPa
- Punktlast PL(5) ≥ 800 N
- Zugfestigkeit TR ≥ 15 kPa
- Nennwert der Wärmeleitfähigkeit  $\lambda_D = 0,039 \text{ W/(m} \cdot \text{K)}$
- Bemessungswert der Wärmeleitfähigkeit  $\lambda = 0,040 \text{ W/(m} \cdot \text{K)}$
- güteüberwacht



### Dachdämmplatte Bitrock



Art.-Nr.	PALETTE 2,0 x 1,2 m				Preis €/m <sup>2</sup>
	Dicke mm	Länge mm	Breite mm	m <sup>2</sup> /Palette	
285260	60	1200	1000	48,00	siehe aktuelle Preisliste auf <a href="http://rockwool.de">rockwool.de</a>
288385	80	1200	1000	36,00	
285264	100	1200	1000	28,80	
288386	120	1200	1000	24,00	
285266	140	1200	1000	19,20	

Andere Dicken und Formate auf Anfrage.

Großformatige, hoch verdichtete und druckbelastbare Steinwolle-Dachdämmplatte mit planebener, geschliffener Oberseite. Durch die innovative Oberseite ist Bitrock für das direkte Aufschweißen von Mineralwolle-Unterlagsbahnen geeignet.

- MW Mineralwolle (DIN EN 13162)
- Anwendungsgebiet DAA (DIN 4108-10)
- nichtbrennbar, Euroklasse A1
- Druckspannung CS(10) ≥ 70 kPa
- Punktlast PL(5) ≥ 800 N
- Zugfestigkeit TR ≥ 15 kPa
- Nennwert der Wärmeleitfähigkeit  $\lambda_D = 0,039 \text{ W/(m} \cdot \text{K)}$
- Bemessungswert der Wärmeleitfähigkeit  $\lambda = 0,040 \text{ W/(m} \cdot \text{K)}$
- güteüberwacht



# Flachdach

Dachaufbau: Höher beansprucht



## Solarrock ist bei vorwiegend statischen Lasten geeignet für:

- flächige, ständige Belastungen bis  $6,0 \text{ kN/m}^2$ , z. B. durch Auflast
- linienförmige (bis ca.  $0,20 \text{ m}$  breit) oder kleinflächige Belastungen (bis  $0,50 \times 0,50 \text{ m}$ ) bis ca.  $20,0 \text{ kN/m}^2$  (Oberflächenspannung), z. B. durchlaufend aufliegende Träger/Profile auf Schutzmatten, Lastverteilplatten etc.
- punktförmige Belastungen (bis  $0,20 \text{ m}$   $\varnothing$  bzw. bis  $0,20 \times 0,20 \text{ m}$ ) bis ca.  $60,0 \text{ kN/m}^2$  (Oberflächenspannung), z. B. Ständer mit kleiner Auflagefläche

# Flachdach

## Dachaufbau: Höher beansprucht

### Dachdämmplatte Solarrock®

**NEU**

Lieferzeit auf Anfrage.



Art.-Nr.	Dicke mm	Länge mm	Breite mm	m <sup>2</sup> /Palette	Preis €/m <sup>2</sup>
327963	60	1200	1000	25,20	siehe aktuelle Preisliste auf rockwool.de
329530	80	1200	1000	18,00	
329531	100	1200	1000	14,40	

Druckbelastbare Steinwolle-Dachdämmplatte mit lastverteilender, faserverstärkter Beschichtung. Aufgrund der Beschichtung werden höhere punktuelle Lasten lastverteilend über den Dämmstoff abgetragen. Die Beschichtung dient auch als Haftbrücke für das direkte Aufschweißen von Bitumenabdichtungen und für die vollflächige oder partielle Kaltverklebung der Dachabdichtung. Bei kaltverklebten Abdichtungen dürfen nur vom Hersteller der Abdichtung freigegebene Abdichtungssysteme zum Einsatz kommen.

- MW Mineralwolle (DIN EN 13162)
- Anwendungsgebiet DAA (DIN 4108-10)
- nichtbrennbar, Euroklasse A1
- Druckspannung CS(10)  $\geq$  80 kPa
- Punktlast PL(5)  $\geq$  1800 N
- Zugfestigkeit TR  $\geq$  15 kPa
- Nennwert der Wärmeleitfähigkeit  $\lambda_D = 0,039$  W/(m·K) (Steinwolle)
- Bemessungswert der Wärmeleitfähigkeit  $\lambda = 0,040$  W/(m·K) (Steinwolle)
- güteüberwacht



Solarrock eignet sich vor allem für Dächer und Dachbereiche, die begangen werden müssen oder zum vorübergehenden Aufenthalt von Personen vorgesehen sind, wie z. B.:

- Dächer mit aufgestellten Solaranlagen
- Wartungs- und Fluchtwege
- Rinnenbereiche
- Wege zu Technik- und Versorgungszentralen sowie umliegende Dachbereiche
- mäßig belastete (private) Dachterrassen
- Terrassenbeläge mit Stelzlagern
- Dächer mit leichter Intensivbegrünung

#### WICHTIGER HINWEIS

Bei genutzten Dachflächen, schwerer intensiver Dachbegrünung (z. B. Dachgärten), Parkdecks, befahrbaren oder befahrenen Dächern, Besucherterrassen öffentlicher Gebäude sowie unter stark vibrierenden Maschinen oder Aggregaten dürfen Solarrock Dachdämmplatten nicht verlegt werden.



# Flachdach

## Sanierung

### Shedrock® Dämmsystem



Das Shedrock-Dämmsystem eignet sich für die energetische Sanierung von Sheddächern mit ebenen oder gekrümmten Betontragschalen. Es umfasst folgende Systemkomponenten:

- Druckbelastbare **Shedrock Dachdämmplatte** mit hoch verdichteter Oberlage und Stufenfalz auf der Kurzseite. Anwendungstyp DAA (DIN 4108-10), Druckspannung  $\geq 60$  kPa, Punktlast  $\geq 650$  N, Bemessungswert der Wärmeleitfähigkeit  $\lambda = 0,037$  bzw.  $0,040$  W/(m·K), nicht-brennbar, Euroklasse A1.

#### ■ Shedrock Z-Profil

Z-Profil für die mechanische Befestigung der Dachabdichtung in den Obergurt. Für die Anwendung auf gekrümmten Flächen sind Obergurt und Flansch alle 400 mm eingeschnitten und vorgebohrt.

#### ■ Shedrock Sonderbauschraube TI 6,3

Spezialschraube mit geringer Befestigungstiefe zur Befestigung des Z-Profils auf Betontragschalen. Die Tragfähigkeit ist durch Auszugsversuche zu ermitteln.



Dachdämmplatte mit Stufenfalz



Z-Profil



Sonderbauschraube

### Shedrock® Dämmplatte



Art.-Nr.	Dicke mm	Länge mm	Breite mm	Systempreis €/m <sup>2</sup>
objektbezogen	120	1900	400	Objektanfrage
	120	900	400	
	140	1900	400	
	140	900	400	
	160	1900	400	
	160	900	400	

Der Versand erfolgt auf Holzpaletten.

Die Länge entspricht der Deckbreite der Dachabdichtung.

Andere Dicken und Deckbreiten auf Anfrage.

### Sanierungsplatte RP-TF



Abmessung (L x B x D) mm	PALETTE 2,0 x 1,2 m		EINZELPAKET		Preis €/m <sup>2</sup>
	Art.-Nr.	m <sup>2</sup> /Palette	Art.-Nr.	m <sup>2</sup> /Paket	
1200 x 1000 x 20	120929	134,40	108089	4,80	siehe aktuelle Preisliste auf rockwool.de
1200 x 1000 x 30	120930	86,40	108090	2,40	
1200 x 1000 x 40	108091	67,20	120932	2,40	

Pakete auf Palette auf Anfrage.

Dünne, druckbelastbare Steinwolle-Dachdämmplatte für den Einsatz bei der Sanierung alter, noch funktionsfähiger Dachaufbauten.

- MW Mineralwolle (DIN EN 13162)
- Anwendungsgebiet DAA (DIN 4108-10)
- nichtbrennbar, Euroklasse A1
- Druckspannung CS(10)  $\geq 70$  kPa
- Punktlast PL(5)  $\geq 550$  N
- Zugfestigkeit TR  $\geq 7,5$  kPa
- Nennwert der Wärmeleitfähigkeit  $\lambda_D = 0,039$  W/(m·K)
- Bemessungswert der Wärmeleitfähigkeit  $\lambda = 0,040$  W/(m·K)
- güteüberwacht

# Flachdach

## Ergänzungsprodukte

### Dampfsperre Rockfol® SK 18234 II



Art.-Nr.	Länge m	Lieferbreite mm	Deckbreite mm	Dicke mm	Rollen/ Palette	Preis €/m²
164947	25	1580	1500	ca. 0,6	22	siehe aktuelle Preisliste auf rockwool.de

Brandlastarme und kaltselbstklebende Dampf- und Konvektionssperre für Stahlleichtdächer. Rockfol SK 18234 II besteht aus einer Aluminium-Duplexfolie mit Glaslegeeinlage und unterseitiger Selbstklebeschicht mit abziehbarer Schutzfolie. Geeignet als kurzfristige Behelfsabdichtung bei geeigneten Tragschalen. Gilt nicht als Notabdichtung (zweite Abdichtungsebene).

- diffusionsäquivalente Luftschichtdicke  $s_d \geq 1500 \text{ m}$
- Baustoffklasse B1 nach DIN 4102-1
- geeignet nach DIN 18234 „Brandschutz großflächiger Dächer“ mit ungelochten und gelochten Trapezprofilen sowie für verklebte Dachaufbauten



### Dämmstoffkleber Rockpur® Fix

**NEU**



Art.-Nr.	ml/Dose	Dosen/Karton	Preis €/Dose
315984	750	12	siehe aktuelle Preisliste auf rockwool.de

Feuchtigkeitserhärtender, gering expandierender Einkomponenten-Polyurethan-Klebstoff für die Verklebung von druckbelastbaren Mineralwolle-Dämmstoffen, insbesondere im Flachdach. Der Klebstoff ist einfach zu verarbeiten, schnellhärtend, temperaturbeständig und systemgeprüft windsogstabil.

Die anwendungstechnischen Hinweise, die in unserem Datenblatt, auf den Dosen sowie im Sicherheitsdatenblatt gegeben werden (z. B. zu Auftragsmenge oder geeigneten Untergründen), sind unbedingt zu beachten.

### Transportgerät Lift and Roller



Art.-Nr.	Stück	Preis €/Gerät
107765	1	siehe aktuelle Preisliste auf rockwool.de

Handliches Gerät für den einfachen rationellen Transport von in gestreckten Großgebinden verpackten ROCKWOOL Dachdämmplatten.

Der wartungsfreie, aus Edelstahl und Aluminium gefertigte Lift and Roller ist für den An- und Abtransport in Einzelteile zerlegbar. TÜV-geprüft mit GS-Zeichen.

# Flachdach

## Ergänzungsprodukte für Stahlblechdächer

### Akustik-Profilfüller RAF-SE



Art.-Nr.	Typ RAF-SE/V	Dicke mm	Länge mm	Breite mm	Preis €/lfd. M.
abhängig vom Trapezprofil	einfach eingeschnitten	30	1250	abhängig vom Trapezprofil	Objektanfrage
		40	1250		

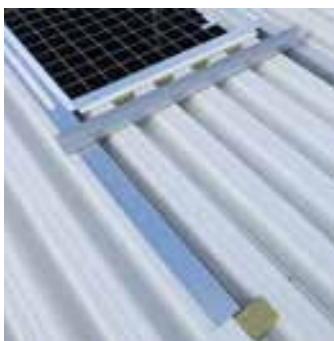


Art.-Nr.	Typ RAF-SE/VV	Dicke mm	Länge mm	Breite mm	Preis €/lfd. M.
abhängig vom Trapezprofil	doppelt eingeschnitten	30	1250	abhängig vom Trapezprofil	Objektanfrage
		40	1250		

Akustik-Profilfüller aus nichtbrennbarer Steinwolle, einseitig mit schwarzem Glasvlies als Rieselschutz kaschiert, zur Schallabsorption bei Dächern aus gelochten Trapezprofilen.

- MW Mineralwolle
- nichtbrennbar, Euroklasse A1
- Schmelzpunkt > 1000 °C (DIN 4102-17)
- längenbezogener Strömungswiderstand  $r > 12 \text{ kPa} \cdot \text{s/m}^2$
- Rohdichte ca. 40 kg/m<sup>3</sup>

### Brandschutz-Profilfüller



Art.-Nr.	Trapezprofilhöhe mm	ABMESSUNGEN			Preis €/lfd. M.
		Höhe mm	Breite oben mm	Breite unten mm	
abhängig von der Rohdichte ■ 40 kg/m <sup>3</sup> ■ 150 kg/m <sup>3</sup>	83	80	158	38	Objektanfrage
	101	100	132	38	
	137	135	163	41	
	153	150	158	39	
	158	160	128	39	

Andere Abmessungen auf Anfrage.

Trapezförmig zugeschnittener Brandschutz-Profilfüller aus nichtbrennbarer Steinwolle zum Verfüllen von Trapezprofilhohlräumen.

#### Rohdichte ca. 40 kg/m<sup>3</sup>:

- Profilfüller zur Verhinderung der Brandausbreitung über das Dach gemäß DIN 18234-4 und Industriebaurichtlinie

#### Rohdichte ca. 150 kg/m<sup>3</sup>:

- Druckbelastbarer Profilfüller zur Verbesserung des Lastabtrags, z. B. Vergrößerung der Auflagefläche bei Trapezprofilen in Negativlage
- Profilfüller zur Verhinderung der Brandausbreitung über das Dach gemäß DIN 18234-4 und Industriebaurichtlinie

- MW Mineralwolle
- nichtbrennbar, Euroklasse A1
- Schmelzpunkt > 1000 °C (DIN 4102-17)



# Flachdach

## Ergänzungsprodukte für den Attikabereich

### Dachkeil RDK



Art.-Nr.	Abmessung mm	lfd. M./Paket	Preis €/lfd. M.
111304	1000 × 100 × 100	24,00	siehe aktuelle Preisliste auf rockwool.de
108068	1000 × 80 × 80	40,00	

Dachkeile für den fachgerechten Randabschluss von Flachdächern zur Vermeidung von schädlichem Wasserstau im Attikabereich.

### Kontergefälle-Dachplatte RP-KGD



Dicke mm	Länge mm	Breite (Gefälle-richtung) mm	Art.-Nr.	m <sup>2</sup> /Palette	Art.-Nr.	m <sup>2</sup> /Paket	Preis €/m <sup>2</sup>
60/15	1000	1000	82408	56,00			siehe aktuelle Preisliste auf rockwool.de
60/15	1000	600	246195	33,60			
55/5	1000	500	118397	40,00	118528	4,00	

Andere Dicken auf Anfrage.

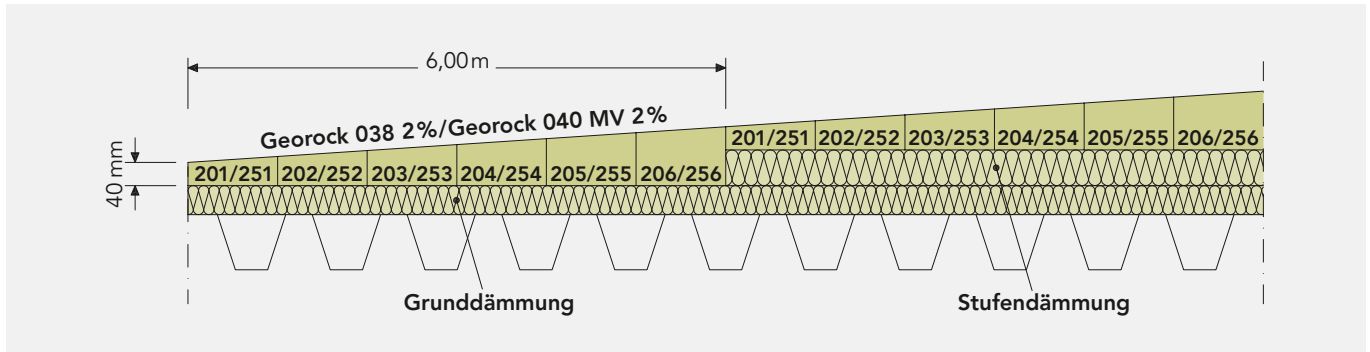
Nichtbrennbare Kontergefälle-Dachplatte für die Gefälleausbildung zwischen Attika und Wasser-einläufen.

- MW Mineralwolle (DIN EN 13162)
- Anwendungsgebiet DAA (DIN 4108-10)
- nichtbrennbar, Euroklasse A1
- Druckspannung CS(10) ≥ 60 kPa
- Punktlast PL(5) ≥ 550 N
- Zugfestigkeit TR ≥ 7,5 kPa
- Nennwert der Wärmeleitfähigkeit  $\lambda_D = 0,039 \text{ W/(m} \cdot \text{K)}$
- Bemessungswert der Wärmeleitfähigkeit  $\lambda = 0,040 \text{ W/(m} \cdot \text{K)}$
- güteüberwacht

# Gefälledachsystem

Dachaufbau: Mechanisch befestigt, lose verlegt mit Auflast

## Gefälledachsystem Georock® und Georock® MV



Die Gefälledachsysteme Georock 038 und Georock MV (Mineralvlieskaschierung) sind besonders gut geeignet für Neubau und Sanierung von Betondachkonstruktionen und Stahlleichtdächern zur Herstellung eines Gefälles von 2%.

Das Gefälledachsystem besteht aus einzelnen, keilförmig hergestellten Dachdämmplatten in Dicken von 40 bis 160 mm. Diese werden gemäß dem Verlegeplan zur gewünschten Dachform zusammengesetzt.

Die erforderliche Gesamtdämmdicke wird in Kombination mit einer Grunddämmung sowie ggf. einer Stufendämmung, z. B. Hardrock oder Durock, hergestellt.

## Gefälledach-Dämmplatte Georock® 038



Typ 2%	Abmessung (L x B x D) mm	PALETTE			PACKEINHEIT (4 Pl.)		Preis €/m <sup>2</sup>
		Art.-Nr.	Platten	m <sup>2</sup>	Art.-Nr.	m <sup>2</sup>	
201	1000 x 600 x 40/60	257256	48	28,80	257255	2,40	Objekt- anfrage
202	1000 x 600 x 60/80	257258	32	19,20	257257	2,40	
203	1000 x 600 x 80/100	257260	24	14,40	257259	2,40	
204	1000 x 600 x 100/120	257262	20	12,00	257261	2,40	
205	1000 x 600 x 120/140	257264	16	9,60	257263	2,40	
206	1000 x 600 x 140/160	257266	16	9,60	257265	2,40	

1% oder 3% Gefälle auf Anfrage.

Druckbelastbare Steinwolle-Gefälledachdämmplatte mit integrierter Zweischnittcharakteristik und hoch verdichteter Oberlage. Die harte Oberseite ist durch einen Schriftzug gekennzeichnet.

- MW Mineralwolle (DIN EN 13162)
- Anwendungsgebiet DAA (DIN 4108-10)
- nichtbrennbar, Euroklasse A1
- Druckspannung CS(10) ≥ 70 kPa
- Punktlast PL(5) ≥ 800 N
- Zugfestigkeit TR ≥ 10 kPa
- Nennwert der Wärmeleitfähigkeit  
 $\lambda_D = 0,037 \text{ W/(m} \cdot \text{K)}$
- Bemessungswert der Wärmeleitfähigkeit  
 $\lambda = 0,038 \text{ W/(m} \cdot \text{K)}$
- güteüberwacht



# Gefälledachsystem

Dachaufbau: Verklebt



## Gefälledach-Dämmplatte Georock® 040 MV



Typ 2%	Abmessung (L x B x D) mm	PALETTE			PACKEINHEIT (4 Pl.)		Preis €/m <sup>2</sup>
		Art.-Nr.	Platten	m <sup>2</sup>	Art.-Nr.	m <sup>2</sup>	
251	1000 x 600 x 40/60	131581	48	28,80	131584	2,40	Objekt- anfrage
252	1000 x 600 x 60/80	131585	32	19,20	131589	2,40	
253	1000 x 600 x 80/100	131598	24	14,40	131599	2,40	
254	1000 x 600 x 100/120	131600	20	12,00	131601	2,40	
255	1000 x 600 x 120/140	131602	16	9,60	131603	2,40	
256	1000 x 600 x 140/160	131605	16	9,60	131606	2,40	

1% oder 3% Gefälle auf Anfrage.

Hoch verdichtete, druckbelastbare Steinwolle-Gefälledachdämmplatte mit oberseitiger Mineralvlieskaschierung für die direkte Heiß- und Kaltverklebung der Dachabdichtung. Aufgrund der lastverteilenden Eigenschaft der Oberfläche ist sie für vollflächige und partielle Verklebungen der Dachhaut geeignet.

- MW Mineralwolle (DIN EN 13162)
- Anwendungsgebiet DAA (DIN 4108-10)
- nichtbrennbar, Euroklasse A2-s1, d0
- Druckspannung CS(10) ≥ 70 kPa
- Punktlast PL(5) ≥ 800 N
- Zugfestigkeit TR ≥ 15 kPa
- Nennwert der Wärmeleitfähigkeit  
 $\lambda_D = 0,039 \text{ W}/(\text{m} \cdot \text{K})$
- Bemessungswert der Wärmeleitfähigkeit  
 $\lambda = 0,040 \text{ W}/(\text{m} \cdot \text{K})$
- güteüberwacht

### WICHTIGER HINWEIS

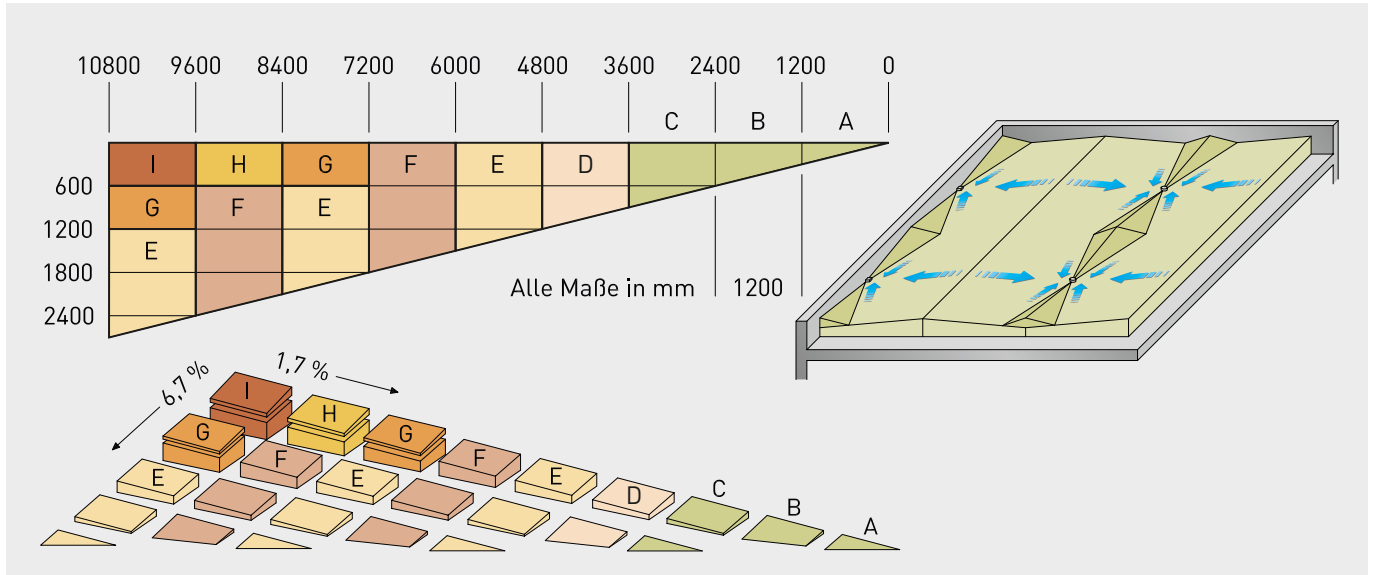
Die ausführlichen Verlegehinweise zum verklebten Dachaufbau in der Broschüre „Dämmung von Flachdächern“ sind zu beachten.



# Gefälledachsystem

## Punktentwässerung

### Kehlgefälleplatten Keprock® und Keprock® MV



Weitere Längen auf Anfrage

### Kehlgefälleplatte Keprock®

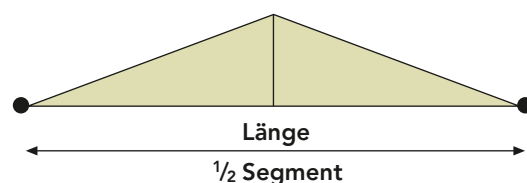
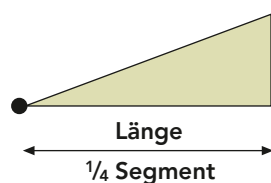


Typ	Art.-Nr.	Grundfläche m <sup>2</sup> /Typ	Packeinheit	Preis €/Typ
ABC	82333	1,62	doppelt	<b>Objektanfrage</b>
D	82334	1,26	doppelt	
E	82335	1,62	einzel	
F	82336	1,98	einzel	
G	82337	0,72	einzel	
H	82338	0,72	einzel	
I	82339	0,72	einzel	
J	82340	0,72	einzel	

Druckbelastbare, montagefertig zugeschnittene, nichtbrennbare Steinwolle-Dämmplatte mit Standardgefälle in zwei Richtungen für die Kehlgefälleausbildung zwischen den Dachabläufen.

Zur Ausbildung einer Punktentwässerung wird durch den Einsatz der Kehlgefälleplatten in der horizontalen Kehle ein neues Gefälle hergestellt und somit das Wasser abgeleitet.

- MW Mineralwolle (DIN EN 13162)
- Anwendungsgebiet DAA (DIN 4108-10)
- nichtbrennbar, Euroklasse A1
- Druckspannung CS(10) ≥ 70 kPa
- Punktlast PL(5) ≥ 600 N
- Zugfestigkeit TR ≥ 10 kPa
- Nennwert der Wärmeleitfähigkeit  $\lambda_D = 0,039 \text{ W/(m} \cdot \text{K)}$
- Bemessungswert der Wärmeleitfähigkeit  $\lambda = 0,040 \text{ W/(m} \cdot \text{K)}$
- güteüberwacht



# Gefälledachsystem

## Punktentwässerung

### Kehlgefälleplatte Keprock® MV



Typ (L) = Links (R) = Rechts	Art.-Nr.	Grundfläche m²/Typ	Packeinheit	Preis €/Typ
ABC (L)	193374	1,62	doppelt	Objektanfrage
ABC (R)	193375			
D (L)	193376	1,26	doppelt	
D (R)	193381			
E (L)	193382	1,62	einzeln	
E (R)	193383			
F (L)	193384	1,98	einzeln	
F (R)	193386			
G (L)	193388	0,72	einzeln	
G (R)	193390			
H (L)	193391	0,72	einzeln	
H (R)	193393			
I (L)	193394	0,72	einzeln	
I (R)	193395			
J (L)	193396	0,72	einzeln	
J (R)	193398			

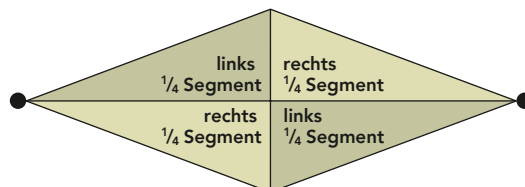
Druckbelastbare, montagefertig zugeschnittene Steinwolle-Dämmplatte mit Standardgefälle in zwei Richtungen für die Kehlgefälleausbildung zwischen den Dachabläufen. Zur Ausbildung einer Punktentwässerung wird durch den Einsatz der Kehlgefälleplatten in der horizontalen Kehle ein neues Gefälle hergestellt und somit das Wasser abgeleitet.

**Für die Heißverklebung (aufgeschweißte Bitumenabdichtungen) und für die Kaltverklebung der Abdichtung ist die Oberseite des Keprock MV mit einer Mineralvlieskaschierung ausgestattet.**

- MW Mineralwolle (DIN EN 13162)
- Anwendungsgebiet DAA (DIN 4108-10)
- nichtbrennbar, Euroklasse A2-s1, d0
- Druckspannung CS(10) ≥ 70 kPa
- Punktlast PL(5) ≥ 600 N
- Zugfestigkeit TR ≥ 15 kPa
- Nennwert der Wärmeleitfähigkeit  $\lambda_D = 0,039 \text{ W/(m} \cdot \text{K)}$
- Bemessungswert der Wärmeleitfähigkeit  $\lambda = 0,040 \text{ W/(m} \cdot \text{K)}$
- güteüberwacht

#### WICHTIGER HINWEIS

Die ausführlichen Verlegehinweise zum verklebten Dachaufbau in der Broschüre „Dämmung von Flachdächern“ sind zu beachten.



# Metалldach-Dämmssystem

Zweischalig, nicht belüftet: Wärme- und schalltechnisch optimiert

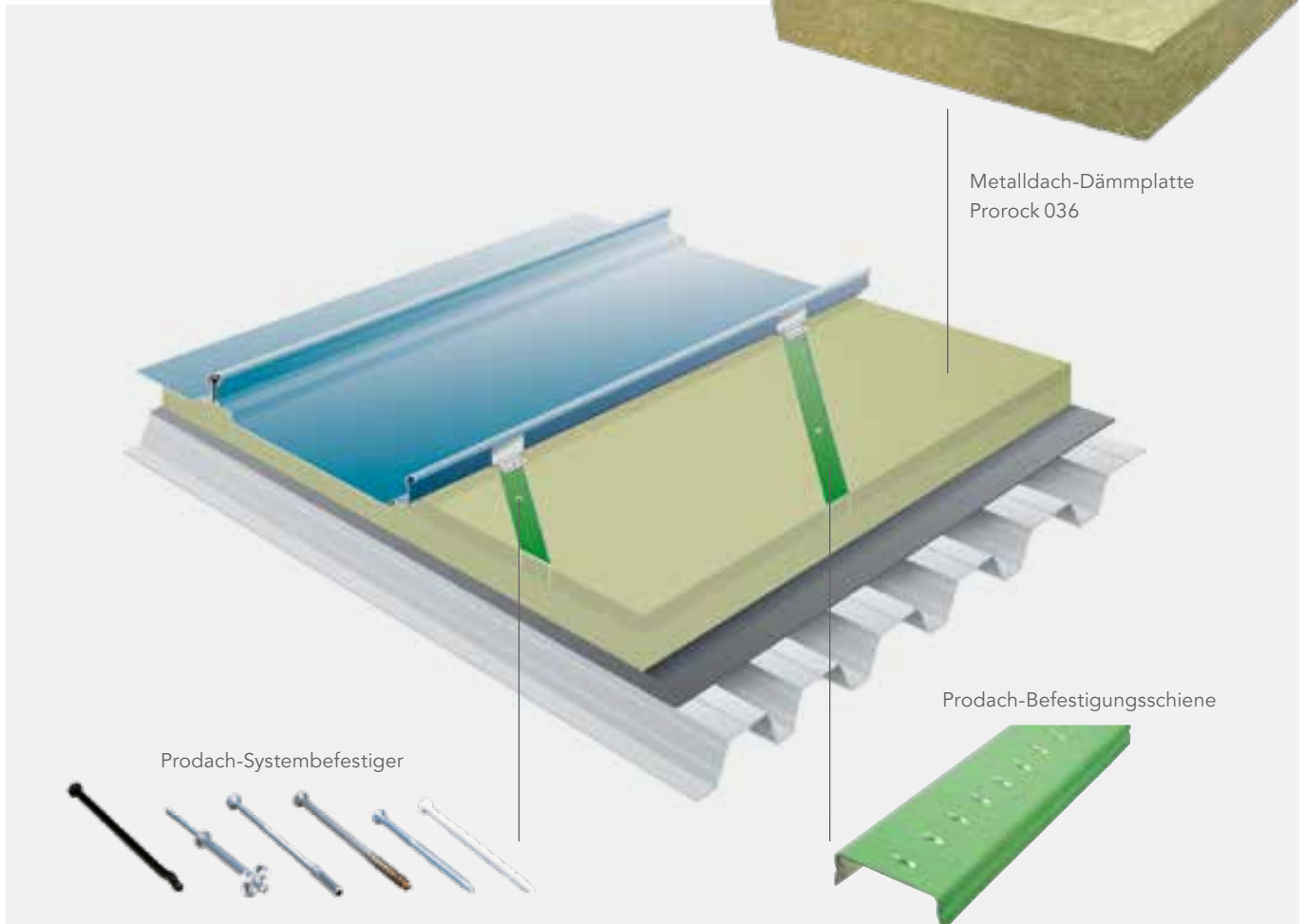
## Prodach®-Dämmssystem



Das Prodach-Dämmssystem ist eine nahezu wärmebrückenfreie Distanzkonstruktion für das nicht belüftete Metалldach. Das System umfasst folgende Komponenten:

- **Prodach-Verlegeplan**
- **Metалldach-Dämmplatte Prorock 036** mit integrierter Zweischichtcharakteristik
- **Prodach-Befestigungsschiene** zur Aufnahme aller gängigen Metalleindeckungen
- **Prodach-Systembefestiger** für nahezu alle Untergründe

## Zweischalige Metалldachkonstruktion mit dem Prodach®-Dämmssystem





### Das Prodach-Schneidegerät

Das zum Schneiden der Nuten benötigte Prodach-Schneidegerät ist in großer und kleiner Ausführung erhältlich.

Alternativ können die Schneidegeräte gegen Zahlung einer Mietgebühr für die Ausführungszeit eines Daches zur Verfügung gestellt werden.

Für die Anmietung der Prodach-Schneidegeräte gelten unsere allgemeinen Mietbedingungen, die wir Ihnen auf Wunsch gerne zukommen lassen.

### Das Verlegen der Dämmplatte

Zunächst wird die Metalldach-Dämmplatte Prorock 036 flächig verlegt. Für die Aufnahme der Befestigungsschienen werden gemäß Verlegeplan zwei parallele, ca. 25–30 mm tiefe Nuten in die Dämmstoffoberfläche eingeschnitten. Dann werden die Befestigungsschienen ebenflächig in die Nuten eingelegt und mit den passenden Systembefestigern mit der Tragschale verbunden.

Auf die Befestigungsschienen können alle handelsüblichen Metalleindeckungen mit den zugehörigen Befestigungsmitteln montiert werden.



# Metалldach-Dammsystem

Zweischalig, nicht beluftet: Warme- und schalltechnisch optimiert

## Metалldach-Dammplatte Prorock® 036



Art.-Nr.	Dicke mm	Lange mm	Breite mm	m <sup>2</sup> /Paket	Systempreis €/m <sup>2</sup>
107702	80	1000	600	1,80	Objektanfrage
107703	100	1000	600	1,20	
107704	120	1000	600	1,20	
107705	140	1000	600	1,20	
107706	160	1000	600	0,60	
107707	180	1000	600	0,60	

Druckbelastbare Metалldach-Dammplatte aus Steinwolle mit integrierter Zweischichtcharakteristik und hoch verdichteter, lastverteiler Oberlage fur erhohte Anforderungen an den Warme-, Schall- und Brandschutz. Die harte Oberseite ist durch einen Schriftzug gekennzeichnet.

- MW Mineralwolle (DIN EN 13162)
- Anwendungsgebiet DAD-dm (DIN 4108-10)
- nichtbrennbar, Euroklasse A1
- Druckspannung CS(10) ≥ 50 kPa
- Punktlast PL(5) ≥ 550 N
- Zugfestigkeit TR ≥ 5,0 kPa
- Nennwert der Warmeleitfahigkeit  
 $\lambda_D = 0,035 \text{ W}/(\text{m} \cdot \text{K})$
- Bemessungswert der Warmeleitfahigkeit  
 $\lambda = 0,036 \text{ W}/(\text{m} \cdot \text{K})$
- guteuberwacht

## Metалldach-Dammplatte Prorock® 036



Art.-Nr.	Dicke mm	Lange mm	Breite mm	m <sup>2</sup> /VE	Systempreis €/m <sup>2</sup>
107709	80	2000	1200	36,00	Objektanfrage
107710	100	2000	1200	28,80	
107711	120	2000	1200	24,00	
107712	140	2000	1200	19,20	
107713	160	2000	1200	19,20	
107714	180	2000	1200	14,40	

Andere Dicken auf Anfrage.

Bei Groformatplatten erfolgt der Versand anstelle von Einwegpaletten als ca. 1,20 m hohes Grogebinde. Dazu werden die Prorock 036 Dammplatten auf Prorock 036 Streifen gestellt und mit Stretchfolie umwickelt. Die Dicke der Streifen entspricht der Plattenstarke, daher konnen die Streifen zum Teil, z. B. in Randbereichen, mit eingebaut werden.

- MW Mineralwolle (DIN EN 13162)
- Anwendungsgebiet DAD-dm (DIN 4108-10)
- nichtbrennbar, Euroklasse A1
- Druckspannung CS(10) ≥ 50 kPa
- Punktlast PL(5) ≥ 550 N
- Zugfestigkeit TR ≥ 5,0 kPa
- Nennwert der Warmeleitfahigkeit  
 $\lambda_D = 0,035 \text{ W}/(\text{m} \cdot \text{K})$
- Bemessungswert der Warmeleitfahigkeit  
 $\lambda = 0,036 \text{ W}/(\text{m} \cdot \text{K})$
- guteuberwacht



# Metalldach

Zweischalig, nicht belüftet

## Metalldach-Dämmfilz Pentarock® 035



Abmessung (L x B x D) mm	ROCKPACK + EINZELROLLE Art.-Nr.	ROCKPACK			EINZEL- ROLLE m <sup>2</sup>	Preis €/m <sup>2</sup>
		Rollen	m <sup>2</sup>	Transp.m <sup>3</sup>		
4000 x 1000 x 60 <sup>1)</sup>	166531	25	200,00	10,0	8,00	siehe aktuelle Preisliste auf rockwool.de
6000 x 1000 x 80	166532	25	150,00	10,0	6,00	
5000 x 1000 x 100	166533	25	125,00	10,0	5,00	
4000 x 1000 x 120	166535	25	100,00	10,0	4,00	
3500 x 1000 x 140	166537	25	87,50	10,0	3,50	
3000 x 1000 x 160	166538	25	75,00	10,0	3,00	
2500 x 1000 x 180	166539	25	62,50	10,0	2,50	
2000 x 1000 x 220	166541	25	50,00	10,0	2,00	

1) doppellagig verpackt

Andere Dicken auf Anfrage.

Hoch komprimierter Dämmfilz aus nichtbrennbarer Steinwolle für die Dämmung von zweischaligen nicht belüfteten Metalldächern.

- MW Mineralwolle (DIN EN 13162)
- Anwendungsgebiet DAD-dk (DIN 4108-10)
- nichtbrennbar, Euroklasse A1
- Nennwert der Wärmeleitfähigkeit  $\lambda_D = 0,034 \text{ W/(m} \cdot \text{K)}$
- Bemessungswert der Wärmeleitfähigkeit  $\lambda = 0,035 \text{ W/(m} \cdot \text{K)}$
- güteüberwacht



# Kassettenwand



# Kassettenwand-Dämmsystem



## Steelrock Plus Dämmsystem

Dieses Kassettenwand-Dämmsystem besteht aus der kunstharzgebundenen Steinwolle-Kassetten-Dämmplatte Steelrock Plus mit längsseitiger Aussparung zur Aufnahme der Kassettenurte sowie dem Steelrock Plus Distanzbefestiger.

Der Distanzbefestiger hält die Außenschale auf 40 bzw. 80 mm Abstand. Durchgehende Metallteile werden konstruktiv auf ein Minimum reduziert und dadurch Wärmeverluste über Wärmebrücken verringert.

Die Dämmplatten und Distanzbefestiger sind aufeinander abgestimmt und nur im System lieferbar.

### WICHTIGER HINWEIS ZUM KASSETTENWAND-DÄMMSYSTEM

Die Anwendungs- und Verlegehinweise in der Broschüre „Dämmung von Stahlkassettenwänden“ und in der bauaufsichtlichen Zulassung Z-14.1-466 sind unbedingt zu beachten.



## Steelrock® Plus Distanzbefestiger



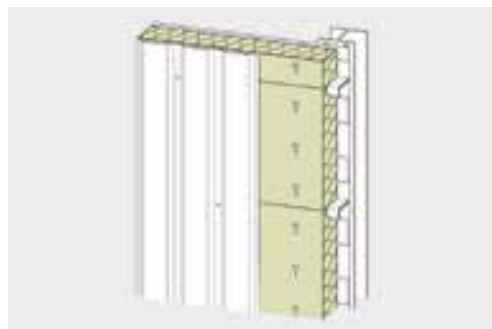
Art.-Nr.	Distanz/Überdeckung mm	Ausführung	Stück/Karton	Preis €/Stück
300399	40	SDC3-S-S16-5,5x64	100	siehe aktuelle Preisliste auf <a href="http://rockwool.de">rockwool.de</a>
300404	80	SDC3-S-S16-5,5x104	100	

Nichtrostender Distanzbefestiger mit Überdreh-sicherung für das Steelrock Plus Kassettenwand-Dämmsystem.

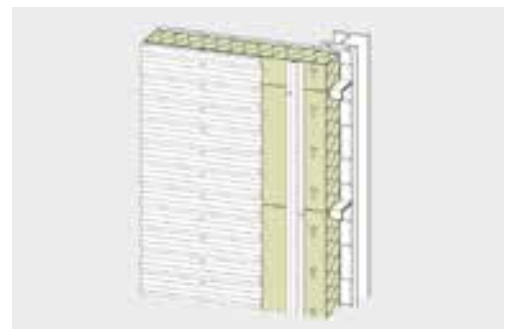
Der speziell entwickelte Befestiger hält die Außenschale auf 40 mm bzw. 80 mm Abstand zur Kasette und überträgt sämtliche Druck- und Soglasten.

- nichtrostender Befestiger
- hochwertige, nicht verspröde EPDM-Dichtscheibe
- bauaufsichtliche Zulassung Z-14.1-466

Nur als Ergänzungsmenge zum Kassettenwand-Dämmsystem Steelrock Plus lieferbar.



Vertikale Außenschale



Horizontale Außenschale

# Kassettenwand-Dämmsystem

## Kassetten-Dämmplatte Steelrock® 035 Plus Ü40



Profilhöhe Kassette mm	Abmessung (L x B x D) mm	ROCKPACK				EINZELPAKET		Preis €/m <sup>2</sup>
		Art.-Nr.	Pakete	m <sup>2</sup>	Transp.m <sup>3</sup>	Art.-Nr.	m <sup>2</sup>	
90	1000 x 600 x 130	139377	20	48,00	10,0	139376	2,40	siehe aktuelle Preis- liste auf rockwool. de
100	1000 x 600 x 140	139379	20	48,00	10,0	139378	2,40	
120	1000 x 600 x 160	139119	24	43,20	10,0	139118	1,80	
130	1000 x 600 x 170	139381	24	43,20	10,0	139380	1,80	
145	1000 x 600 x 185	139383	20	36,00	10,0	139382	1,80	
160	1000 x 600 x 200	139385	20	36,00	10,0	139384	1,80	
200	1000 x 600 x 240	175696	24	28,80	10,0	175695	1,20	

Im Lieferumfang sind 4 Distanzbefestiger pro m<sup>2</sup> enthalten.

Andere Breiten und Dicken auf Anfrage.

Die erforderliche Anzahl der Befestiger ist durch eine objektbezogene Statik zu ermitteln.

Bei größerem Bedarf kann der Steelrock Plus Distanzbefestiger separat bestellt werden; auf Anfrage auch mit farbigem Schraubenkopf lieferbar.

Nahezu wärmebrückenfreies Kassettenwand-Dämmsystem, bestehend aus der Steinwolle-Dämmplatte Steelrock 035 Plus mit dem zugehörigen Distanzbefestiger. Steelrock 035 Plus ist eine flexible und formstabile Kassetten-Dämmplatte mit längsseitiger Aussparung für die Aufnahme des Kassetten Gurts. Die Einbaurichtung ist für eine schnelle Verlegung durch eine Markierung gekennzeichnet.

- nichtbrennbar, Euroklasse A1
- 40 mm Überdeckung
- Anwendungsgebiet WAB (DIN 4108-10)
- Nennwert der Wärmeleitfähigkeit  $\lambda_D = 0,034 \text{ W}/(\text{m} \cdot \text{K})$
- Bemessungswert der Wärmeleitfähigkeit  $\lambda = 0,035 \text{ W}/(\text{m} \cdot \text{K})$

## Kassetten-Dämmplatte Steelrock® 040 Plus Ü40



Profilhöhe Kassette mm	Abmessung (L x B x D) mm	ROCKPACK				EINZELPAKET		Preis €/m <sup>2</sup>
		Art.-Nr.	Pakete	m <sup>2</sup>	Transp.m <sup>3</sup>	Art.-Nr.	m <sup>2</sup>	
90	1000 x 600 x 130	139411	20	48,00	10,0	139410	2,40	siehe aktuelle Preis- liste auf rockwool. de
100	1000 x 600 x 140	139413	20	48,00	10,0	139412	2,40	
120	1000 x 600 x 160	139415	24	43,20	10,0	139414	1,80	
130	1000 x 600 x 170	139417	24	43,20	10,0	139416	1,80	
145	1000 x 600 x 185	139420	20	36,00	10,0	139419	1,80	
160	1000 x 600 x 200	139423	20	36,00	10,0	139422	1,80	

Im Lieferumfang sind 4 Distanzbefestiger pro m<sup>2</sup> enthalten.

Andere Breiten und Dicken auf Anfrage.

Die erforderliche Anzahl der Befestiger ist durch eine objektbezogene Statik zu ermitteln.

Bei größerem Bedarf kann der Steelrock Plus Distanzbefestiger separat bestellt werden; auf Anfrage auch mit farbigem Schraubenkopf lieferbar.

Nahezu wärmebrückenfreies Kassettenwand-Dämmsystem, bestehend aus der Steinwolle-Dämmplatte Steelrock 040 Plus mit dem zugehörigen Distanzbefestiger. Steelrock 040 Plus ist eine flexible und formstabile Kassetten-Dämmplatte mit längsseitiger Aussparung für die Aufnahme des Kassetten Gurts. Die Einbaurichtung ist für eine schnelle Verlegung durch eine Markierung gekennzeichnet.

- nichtbrennbar, Euroklasse A1
- 40 mm Überdeckung
- Anwendungsgebiet WAB (DIN 4108-10)
- Nennwert der Wärmeleitfähigkeit  $\lambda_D = 0,039 \text{ W}/(\text{m} \cdot \text{K})$
- Bemessungswert der Wärmeleitfähigkeit  $\lambda = 0,040 \text{ W}/(\text{m} \cdot \text{K})$

# Kassettenwand-Dämmsystem

## Kassetten-Dämmplatte Steelrock® 035 Plus Ü80



Profilhöhe Kasette mm	Abmessung (L x B x D) mm	ROCKPACK				EINZELPAKET		Preis €/m <sup>2</sup>
		Art.-Nr.	Pakete	m <sup>2</sup>	Transp.m <sup>3</sup>	Art.-Nr.	m <sup>2</sup>	
100	1000 x 600 x 180	300491	20	36,00	10,0	300473	1,80	siehe aktuelle Preis- liste auf rockwool. de
120	1000 x 600 x 200	300492	20	36,00	10,0	300474	1,80	
130	1000 x 600 x 210	300493	24	28,80	10,0	300489	1,20	
145	1000 x 600 x 225	300494	24	28,80	10,0	300490	1,20	
160	1000 x 600 x 240	227742	24	28,80	10,0	227741	1,20	

Im Lieferumfang sind 4 Distanzbefestiger pro m<sup>2</sup> enthalten.

Andere Breiten und Dicken auf Anfrage.

Die erforderliche Anzahl der Befestiger ist durch eine objektbezogene Statik zu ermitteln.

Bei größerem Bedarf kann der Steelrock Plus Distanzbefestiger separat bestellt werden; auf Anfrage auch mit farbigem Schraubenkopf lieferbar.

Nahezu wärmebrückenfreies Kassettenwand-Dämmsystem, bestehend aus der Steinwolle-Dämmplatte Steelrock 035 Plus mit dem zugehörigen Distanzbefestiger. Steelrock 035 Plus ist eine flexible und formstabile Kassetten-Dämmplatte mit längsseitiger Aussparung für die Aufnahme des Kassettenurts. Die Einbaurichtung ist für eine schnelle Verlegung durch eine Markierung gekennzeichnet.

- nichtbrennbar, Euroklasse A1
- 80 mm Überdeckung
- Anwendungsgebiet WAB (DIN 4108-10)
- Nennwert der Wärmeleitfähigkeit  $\lambda_D = 0,034 \text{ W/(m} \cdot \text{K)}$
- Bemessungswert der Wärmeleitfähigkeit  $\lambda = 0,035 \text{ W/(m} \cdot \text{K)}$



# Kassettenwand

## Kassetten-Dämmplatte Steelrock® 70-035



Abmessung (L x B x D) mm	ROCKPACK				EINZELPAKET		Preis €/m²
	Art.-Nr.	Pakete	m²	Transp.m³	Art.-Nr.	m²	
1000 x 600 x 80	108055	24	86,40	10,0	108032	3,60	siehe aktuelle Preisliste auf rockwool.de
1000 x 600 x 100	108056	28	67,20	10,0	108033	2,40	
1000 x 600 x 120	108057	24	57,60	10,0	108034	2,40	
1000 x 600 x 140	108059	24	43,20	10,0	108036	1,80	
1000 x 600 x 160	108060	24	43,20	10,0	108037	1,80	

Andere Breiten und Dicken auf Anfrage.

Flexibilisierte Steinwolle-Dämmplatte mit ca. 70 kg/m³ Rohdichte für besondere Anforderungen an den Wärme-, Schall- und Brandschutz bei Außenwänden mit Stahlkassettenprofilen.

- nichtbrennbar, Euroklasse A1
- Anwendungsgebiet WAB (DIN 4108-10)
- längenbezogener Strömungswiderstand  $r > 20 \text{ kPa} \cdot \text{s/m}^2$
- Nennwert der Wärmeleitfähigkeit  $\lambda_D = 0,034 \text{ W/(m} \cdot \text{K)}$
- Bemessungswert der Wärmeleitfähigkeit  $\lambda = 0,035 \text{ W/(m} \cdot \text{K)}$

## Kassetten-Dämmplatte Steelrock® 035



Abmessung (L x B x D) mm	ROCKPACK + EINZELPAKET	ROCKPACK			EINZEL- PAKET	Preis €/m²
	Art.-Nr.	Pakete	m²	Transp.m³	m²	
1000 x 600 x 80	107946	24	86,40	10,0	3,60	siehe aktuelle Preisliste auf rockwool.de
1000 x 600 x 100	107948	20	72,00	10,0	3,60	
1000 x 600 x 120	107949	20	60,00	10,0	3,00	
1000 x 600 x 140	107950	20	48,00	10,0	2,40	
1000 x 600 x 160	107952	24	43,20	10,0	1,80	

Andere Breiten und Dicken auf Anfrage.

Steinwolle-Dämmplatte für erhöhte Anforderungen an den Wärme-, Schall- und Brandschutz bei Außenwänden mit Stahlkassettenprofilen.

- nichtbrennbar, Euroklasse A1
- Anwendungsgebiet WAB (DIN 4108-10)
- längenbezogener Strömungswiderstand  $r > 12 \text{ kPa} \cdot \text{s/m}^2$
- Nennwert der Wärmeleitfähigkeit  $\lambda_D = 0,034 \text{ W/(m} \cdot \text{K)}$
- Bemessungswert der Wärmeleitfähigkeit  $\lambda = 0,035 \text{ W/(m} \cdot \text{K)}$

# Kassettenwand

## Kassetten-Dämmplatte Steelrock® 040



Abmessung (L × B × D) mm	ROCKPACK + EINZELPAKET Art.-Nr.	ROCKPACK			EINZEL- PAKET m <sup>2</sup>	Preis €/m <sup>2</sup>
		Pakete	m <sup>2</sup>	Transp.m <sup>3</sup>		
1000 × 600 × 80	107809	24	86,40	10,0	3,60	siehe aktuelle Preisliste auf rockwool.de
1000 × 600 × 100	107811	20	72,00	10,0	3,60	
1000 × 600 × 120	107812	20	60,00	10,0	3,00	
1000 × 600 × 140	107814	20	48,00	10,0	2,40	
1000 × 600 × 160	107815	24	43,20	10,0	1,80	

Andere Breiten und Dicken auf Anfrage.

Durchgehend wasserabweisende Steinwolle-Dämmplatte für den Wärme-, Schall- und Brandschutz von Außenwänden mit Stahlkassettenprofilen.

- nichtbrennbar, Euroklasse A1
- Anwendungsgebiet WAB (DIN 4108-10)
- längenbezogener Strömungswiderstand  $r > 6 \text{ kPa} \cdot \text{s/m}^2$
- Nennwert der Wärmeleitfähigkeit  $\lambda_D = 0,039 \text{ W/(m} \cdot \text{K)}$
- Bemessungswert der Wärmeleitfähigkeit  $\lambda = 0,040 \text{ W/(m} \cdot \text{K)}$



# Rücknahme-Service Rockcycle®



## Rockcycle®

Die Nachfrage nach geeigneten Möglichkeiten, Altdämmstoffe aus der Sanierung und auf der Baustelle anfallenden Dämmstoffverschnitt umweltgerecht wiederzuverwerten, steigt.

Mit dem Rücknahme-Service Rockcycle bietet ROCKWOOL Lösungen, die für alle Beteiligten logistische sowie ökonomische und ökologische Vorteile mit sich bringen. Dank Rockcycle wird ROCKWOOL Steinwolle aus Flachdachsanierungen sowie sortenrein gesammelter Baustellenverschnitt aufbereitet und zu 100 % wieder dem Produktionsprozess zugeführt.

Weitere Informationen sowie einen praktischen Big Bag Berechner finden Sie unter [www.rockwool.de/rockcycle](http://www.rockwool.de/rockcycle).

### Hinweise zur Rücknahme aus Sanierungen

- nur ROCKWOOL Dämmstoffe (unabhängig vom Alter)
- sortenrein
- fachgerecht verpackt: Grundsätzlich muss in zwei Abfallarten unterschieden werden. ROCKWOOL Dämmung mit AVV170604 (Herstelldatum ab 1996) kann bei formstabilem Zustand lose, z. B. im Container mit Deckel, bzw. bei Dämmung ohne Zusammenhalt in neutralen bzw. ROCKWOOL Big Bags transportiert werden. Hier gilt die Regelung für den Umgang mit neuen Dämmstoffen. Alte ROCKWOOL Dämmung mit AVV170603\* (Herstelldatum vor 1996) muss gemäß TRGS 201 in gekennzeichneten Big Bags verpackt werden. („Mineralwolle nach TRGS 521, AVV170603\*.“) Hier sind die besonderen Regelungen für Handhabung, Kennzeichnung, Transport und Entsorgung zu beachten.
- vorherige Termin- und Mengenabsprache erforderlich

## ROCKWOOL Steinwolle aus Flachdachsanierung



Art.-Nr.		Preis €/1000 kg
360001690	Abfallrücknahme nach Gewicht	auf Anfrage

Fallen große Mengen Dämmung an, z. B. bei einer Flachdachsanierung, ist es vorteilhaft, den Transport in großvolumigen Containern oder Lkw mit Schiebeböden durchzuführen. Mega Big Bags oder Jumbo Big Bags können nur nach Absprache angenommen werden.

Für Entsorgung und Wiederverwertung wird eine Wiederaufbereitungsgebühr basierend auf dem Gewicht der angelieferten Dämmung erhoben. Sprechen Sie uns an, wir koordinieren die Rücknahme.



# Rücknahme-Service Rockcycle®



## Big Bag für ROCKWOOL Steinwolle-Baustellenverschnitt



Art.-Nr.	EAN	Big Bag Full Service	Preis €/Big Bag
305214	4003446533725	Inkl. Leistungen <ul style="list-style-type: none"> <li>• Anlieferung Big Bag mit Materiallieferung</li> <li>• Rückholung von mind. 11 Big Bags<sup>1)</sup></li> <li>• Recycling im ROCKWOOL Werk</li> </ul>	100,00
<b>Bestellung von Big Bags ohne Dämmstofflieferung</b>			€
Zusatzkosten <sup>2)</sup> <sup>3)</sup>		• Lieferung Big Bag ohne Materiallieferung	150,00
<b>Rückholung Mindermengenzuschlag &lt; 11 Big Bags:</b>			€
Zusatzkosten <sup>2)</sup>		• bei Rückholung von 6–10 Big Bags	300,00
Zusatzkosten <sup>2)</sup>		• bei Rückholung von 1–5 Big Bags	500,00

<sup>1)</sup> Ca. 5 Tage Vorlauf. <sup>2)</sup> Einmalig. <sup>3)</sup> Bis 1.500,00 € Warenwert.

## Hinweise zur Rücknahme von Baustellenverschnitt

Mit den praktischen Außenmaßen von 1,2 m × 1,1 m × 1,3 m (L × B × H) fasst der Big Bag rund 1,5 m<sup>3</sup> Dämmstoffverschnitt. Die fachgerechte Kennzeichnung sowie Tragegurte an jeder Ecke erleichtern den Transport der verschließbaren Big Bags. Es ist empfehlenswert, die Big Bags direkt zusammen mit dem Dämmstoff zu bestellen.

Die Abholung des Baustellenverschnitts erfolgt direkt von der Baustelle (Terminvereinbarung bitte mit dem ROCKWOOL Customer Service). Die Sammlung und Rücknahme von ROCKWOOL Steinwolle-Baustellenverschnitt gilt ausschließlich für „neue Mineralwolle“ (Herstellungsdatum ab 1996).

Informationen zu den gesetzlichen Rahmenbedingungen und zur Frage, welche Arten von Verschnitt ROCKWOOL zurücknimmt, finden Sie unter [www.rockwool.de/rockcycle](http://www.rockwool.de/rockcycle).

# ROCKWOOL Services

Serviceleistungen, die überzeugen

## Rockcommerce

Einfach und direkt online bestellen

Erleichtern Sie sich den Bestellvorgang und nutzen Sie unseren Webshop Rockcommerce. Über einen individuellen Zugang haben Sie alles zu Ihren Bestellungen direkt im Blick: [shop.rockwool.com/de](http://shop.rockwool.com/de)

Die Vorteile überzeugen:

- Bestellungen aufgeben und eigenständig ändern
- Bestellstatus der Bestellungen einsehen
- Sendungen in Echtzeit verfolgen
- Auftragsbestätigungen, Lieferscheine und Rechnungen schnell und bequem herunterladen
- Bestellvorlagen erstellen
- Informationen zu Produkten und Preisen abrufen
- Benutzerberechtigungen eigenständig verwalten



Geben Sie neue Bestellungen auf, ändern Sie vorhandene Bestellungen oder verfolgen Sie den Lieferstatus. Das alles ist möglich – rund um die Uhr.



**ECHTZEIT-  
TRANSPORTVERFOLGUNG**

## Transparenz in der Logistik mit Sixfold

Alle Daten rund um die Uhr in Echtzeit! Ohne App!



Damit Sie jederzeit über Echtzeit-Updates den Aufenthaltsort der Lieferung bestimmen können:

- Sendungsstatus ohne Zeitverlust abrufbar
- digitale Abfrage am PC oder per Telefon möglich
- Sendungsstatus aktualisiert sich durch wiederholtes Anklicken des Links
- Installation einer App nicht erforderlich
- Eintreff-Uhrzeit eine Stunde im Voraus ermittelbar

Sie sind interessiert und möchten mehr über diesen Service erfahren? Ihre Ansprechpartner beim ROCKWOOL Customer Service stehen Ihnen gerne für die Beantwortung Ihrer Fragen zur Verfügung.

## Paletten? Einfach retour!

Damit aus Einweg Mehrweg wird, unterstützen wir Sie mit dem ROCKWOOL Paletten-Retourservice. Der ROCKWOOL Servicepartner Boomerang Retour kümmert sich um Abholung und ggf. um die Reparatur der Paletten.

**Wenn Sie den Retourservice das erste Mal in Anspruch nehmen möchten, rufen Sie einfach dort an – das Serviceteam von Boomerang Retour findet die für Sie passende individuelle Lösung!**

Die Paletten werden **kostenlos abgeholt** und stehen im Anschluss an die Aufbereitung für den erneuten Einsatz im ROCKWOOL Werk bereit.



[www.rockwool.de/paletten-retour](http://www.rockwool.de/paletten-retour)



Per kostenloser  
Telefon-Hotline  
00 800 255 255 51



Per E-Mail  
[retour@boomerang-  
retour.com](mailto:retour@boomerang-retour.com)



Per WhatsApp  
0157 50 40 60 87



# ROCKWOOL Lieferservice

## Service, der ankommt



- schnelle Auftragserfassung
- umgehende Auftragsbestätigung
- umfassende Avisierung
- hohe Pünktlichkeit

### Flexible Fahrzeugplanung

Je nach bestelltem Material, Absprache und Verfügbarkeit kann die Lieferung z. B. auf einem abplanbaren Fahrzeug erfolgen. Ganz so, wie Sie es wünschen. Grundsätzlich erfolgt die Anlieferung auf Jumbohängern.

### Lieferavisierung per Fax

Nach der Transportplanung informieren wir Sie direkt über die Lieferdetails. Am Tag der Lieferung erhalten Sie eine weitere Nachricht, die u. a. die voraussichtliche Eintreffzeit enthält.



### EIN ANRUF GENÜGT!

Unsere Mitarbeiter im ROCKWOOL Auftragservice helfen gerne weiter. Ob Anfrage, Bestellung oder Lieferinformation – von montags bis donnerstags von 8:00 Uhr bis 16:30 Uhr sowie freitags bis 15:00 Uhr ist ein kompetenter Gesprächspartner für Sie erreichbar. Den direkten Kontakt zu Ihrem Ansprechpartner finden Sie auf der Rückseite dieser Broschüre.

## Planungsablauf

### Strukturierte Abläufe

Die Prozesse zwischen Auftragseingang und Anlieferung sind bei ROCKWOOL exakt definiert und in mehrere Phasen unterteilt. Die nachstehende Tabelle dokumentiert annähernd diesen Ablauf und gibt Ihnen eine Übersicht über unsere i. d. R. üblichen Abfolgen.

### Informationen zum Auftragsstatus

Bestellstatus	Information	Zeitpunkt
Eingang Bestellung	Auftragsbestätigung mit Liefertermin	nach abgeschlossener Auftragserfassung
Produktionsplanung Transportplanung	Lieferavis 1	2 bis 3 Arbeitstage vor dem Liefertermin
Verladung	Lieferavis 2	1 bis 2 Arbeitstage vor dem Liefertermin
Anlieferung	Sixfold	am Anlieferstag

### Lieferavis 1

Bereits nach Abschluss der Transportplanung (mindestens zwei Arbeitstage vor Anlieferung) erhalten Sie die erste Avisierung der Lieferung. Dieser Service ist nur für Lieferungen innerhalb Deutschlands ab den deutschen Werken möglich. Im Lieferavis 1 sind die folgenden Informationen enthalten:

- Liefertermin
- Ihre Bestellnummer
- Transportnummer
- Lieferadresse/Empfänger
- Materialnummer, -bezeichnung und -menge
- beauftragte Spedition mit Telefonnummer
- voraussichtliche Lieferzeit
- geplante Entladestelle

Aufgrund von Gegebenheiten, die wir nicht beeinflussen können, wie beispielsweise Verkehrsunfälle/-staus, können wir leider keine stundengenauen Termine angeben.

### Lieferavis 2

Sobald die Verladung abgeschlossen ist und der Lkw das Werk verlassen hat, erhalten Sie Lieferavis 2, das weitere Angaben enthält:

- Kennzeichen des Lieferfahrzeugs
- Mobilnummer des Fahrers
- Transportbeginn ab Werk

Über eventuelle Verzögerungen informieren wir Sie bereits zu diesem Zeitpunkt.

Beide Lieferavise schicken wir Ihnen per Fax zu.

### Hinweis:

Wenn Sie zusätzlich die Avisierung der Lieferung telefonisch, z. B. beim Bauleiter, wünschen, geben Sie dies bitte bei der Bestellung an. Der Fahrer oder der Speditionsdisponent wird sich dann unter der von Ihnen angegebenen Telefonnummer mit dem Ansprechpartner in Verbindung setzen.

# ROCKWOOL Lieferservice

## Anlieferung



### Allgemeines zum Lieferservice

Unsere Preise beinhalten die Anlieferung frei BRD Festland, standardmäßig ohne Entladung. Sollte eine Zustellung mit der Autofähre oder dem Autozug erforderlich sein, müssen wir die dadurch entstehenden Zusatzkosten weiterbelasten.

Achten Sie bei der Bestellung bitte darauf, die genaue Lieferadresse anzugeben. Unklarheiten, z. B. eine fehlerhafte oder ungenaue Baustellenanschrift, können einen erhöhten Zeitaufwand und damit Lieferverzögerungen nach sich ziehen. Unter Umständen, z. B. wegen der zwingend notwendigen Einhaltung der gesetzlichen Lenkzeiten, bedeutet dies für nachfolgende Kunden sogar eine Verschiebung von deren Anlieferung auf den nächsten Tag.

Bitte prüfen Sie vor der Bestellung, ob die Zufahrt für eine Anlieferung per Lkw möglich ist (Höhe von Unterführungen, Breite der Zufahrt und zulässiges Gewicht, Wendemöglichkeiten, Innenstadterhältnisse etc.). Für unsere eingesetzten Jumbo-Hängerzüge gelten folgende technische Daten:

- Höhe 4,00 m
- Innenhöhe 3,00 m
- Länge 20,00 m
- Breite 2,60 m
- Wendekreis 29,00 m
- Leergewicht 17,00 t

Eine Anlieferung ist generell nur auf befahrbaren und befestigten Flächen möglich. Aufgrund der geringen Bodenfreiheit der eingesetzten Lkws sollte das Gelände außerdem ausreichend eben sein.

### Standardanlieferung

Die Anlieferung erfolgt standardmäßig auf Jumbo-Hängerzügen. Die Entladung kann von der Seite oder von hinten erfolgen. Dazu lässt sich die Plane hinten und an mindestens einer der Seiten öffnen. Bei palettiertem Material ist eine Entladung mit Entladehilfen grundsätzlich möglich. Falls Sie beispielsweise einen Jumbo-Lkw mit Mitnahmestapler benötigen, geben Sie dies bitte bei der Bestellung an. Der Auftragservice teilt Ihnen gerne die Konditionen für diesen Zusatzservice mit.

Bitte beachten Sie, dass es vor allem zu Wochenbeginn angesichts der begrenzten Verfügbarkeit von Lkws mit Mitnahmestapler zu Engpässen kommen kann.

### Anlieferung für die Entladung über das Dach

Für palettierte Flachdach-Dämmplatten bzw. Dachplatten in gestreckten Großgebinden ist auch eine Entladung von oben direkt auf das Dach des Bauvorhabens möglich. Die dazu eingesetzten Lkws können das Dach öffnen, z. B. Fahrzeuge mit Schiebe- oder sogenanntem Edscha-Verdeck. Für die Entladung von oben müssen in der Regel zumindest die ersten oder die letzten Paletten, z. B. mit einem Hubwagen, auf dem Lkws versetzt werden.

Darüber hinaus können in seltenen Fällen Fahrzeuge mit Hubdach, bei denen sich das gesamte Dach anheben lässt, zum Einsatz kommen.

Falls Sie eine Entladung über das Dach wünschen, geben Sie dies bitte bei der Bestellung an. Wir planen dann in Absprache mit Ihnen das optimale Fahrzeug für Ihre Lieferung ein.

### Anlieferung auf Cabrio-Lkw

Alternativ bieten wir für die Lieferung von Flachdach-Dämmplatten in gestreckten Großgebinden den ROCKWOOL Cabrio-Service® an. Bei der Bestellung von vollen Lkws (ca. 30 Paletten) und bis zu einer Entfernung von max. 250 km zwischen Zustellwerk und Baustelle erfolgt die Lieferung dann auf offenen Lkws. Die ungehinderte Entladung ohne Plane oder Aufbau sowie die Möglichkeit der direkten Entladung auf das Dach des Bauvorhabens sorgen für kurze Entladezeiten und damit für geringe Transportkosten auf der Baustelle.

Bitte beachten Sie, dass es aufgrund der großen Nachfrage und begrenzten Verfügbarkeit von Cabrio-Lkws vor allem zu Wochenbeginn zu Engpässen kommen kann.

Darüber hinaus ist die Verfügbarkeit des bestellten Materials beim jeweiligen ROCKWOOL Lieferwerk ausschlaggebend für diese Art der Anlieferung.

# ROCKWOOL Lieferservice

## Alles auf einen Blick

- schnelle Auftragserfassung und -bestätigung
- umfassende Avisierung
- hohe Pünktlichkeit

Nachstehend sind unsere i. d. R. üblichen, jedoch nicht rechtsverbindlichen Standardleistungen zu Auftragsabwicklung und Lieferservice detailliert dargestellt.

Lieferzeit/Lieferservice	
<b>Lieferzeit für Preislistenprodukte im Rahmen der zur Verfügung stehenden Kapazität</b>	3 Arbeitstage nach Auftragseingang
<b>Liefertermine für Solarrock, Georock, Keprock und Shedrock: auf Anfrage</b>	Lieferung täglich von 7:00 – 17:00 Uhr
<b>Auftragseingang arbeitstäglich bis 16:30 Uhr, freitags bis 15:00 Uhr</b>	
<b>Auftragsbestätigung</b>	kurzfristig
<b>Lieferavis</b>	detailliert zweimalig
<b>Sixfold</b>	Link für Transport-Echtzeit-Verfolgung

Liefersgenauigkeit/Lieferzeitraum (ca.)		Kosten
< 30 Tm <sup>3</sup>	auf Anfrage	—
30 – 60 Tm <sup>3</sup>	Tagestermin	—
60 – 80 Tm <sup>3</sup>	Vormittag/Nachmittag	—
80 – 120 Tm <sup>3</sup>	2-Stunden-Zeitfenster	—

Mengen		Kosten
<b>Mindestmenge pro Auftrag</b>	30 Tm <sup>3</sup> oder mind. 1.500,00 €	—
<b>Mindermengenzuschläge</b>	< 30 Tm <sup>3</sup> oder < 1.500,00 €	150,00 €

Tm<sup>3</sup> = Transportkubikmeter

Sonderleistungen/Informationen		Kosten
<b>Cabrio-Logistik (für Flachdachprodukte)</b>	nach Absprache (nur Komplettlading)	25,00 €/Cabrio-Lkw
<b>Lkw abplanbar</b>	nach Absprache/Verfügbarkeit	90,00 €
<b>Entladehilfe (bei palettierten Produkten)</b> Entladung loser Ware nicht möglich	nach Absprache/Verfügbarkeit Entladung durch Fahrer mittels Mitnahmestapler (nicht geländegängig, Untergrund muss befestigt sein)	185,00 €/Lkw
<b>Anlieferung mit Jumbo-Lkw</b>	mind. 4,20 m Durchfahrthöhe Achtung: Fahrzeuge haben geringe Bodenfreiheit	—
<b>Sonderprodukte</b>	Mengen und Lieferzeit auf Anfrage	—

Weiterberechnung von Logistikkosten		Kosten
<b>Verschiebungen/Stornierungen*/Retouren</b>	2 Tage vor Auslieferung	350,00 €
	1 Tag vor Auslieferung	650,00 €
	am Auslieferetag	650,00 €
	Retouren	650,00 €
<b>Weiterleitungen (bis 10 km kostenfrei)</b>	von 10 km bis 50 km	100,00 €
	ab 50 km	150,00 €
<b>Standzeit/inkl. Lkw (bis 90 min kostenfrei)</b>	> 90 min (je angefangene Stunde)	90,00 €/Stunde
<b>Terminverschiebung für Sonderprodukte/Systemprodukte</b>	nur nach Prüfung des Produktions- und Planungsstatus	

\*Stornierungen (betrifft auch Mengenreduzierungen) bedürfen einer schriftlichen Zustimmung der DEUTSCHEN ROCKWOOL GmbH & Co. KG.

# Mindestanforderungen an Mineralwolle-Dämmstoffe



Die DIN 4108-10 legt anwendungsbezogene Anforderungen an Mineralwolle-Dämmstoffe nach DIN EN 13162 für Gebäude fest und ordnet den Wärmedämmstoffen Anwendungsgebiete zu, die mit Kurzzeichen gekennzeichnet sind.

## Mindestanforderungen an Mineralwolle-Dämmstoffe gemäß DIN 4108-10

Anwendungsgebiete	Kurzzeichen	Anwendungsbeispiele	Mindestanforderung an Mineralwolle-Dämmstoffe (MW) nach DIN EN 13162 Bezeichnungsschlüssel											ROCKWOOL Produkte				
			Grenzabmaße für die Dicke	Dimensionsstabilität bei definierter Temperatur	Dimensionsstabilität bei definierter Temperatur und Feuchtebedingung	Druckspannung oder Druckfestigkeit	Zugfestigkeit senkrecht zur Plattenebene	Punktlast	Kurzzeitige Wasseraufnahme	Langzeitige Wasseraufnahme	Dynamische Steifigkeit	Zusammen-drückbarkeit	Langzeitkriechverhalten		Längenbezogener Strömungswiderstand			
			Ti	DS(T+)	DS(TH)	CS(10Y)i	TRi	PL(5)j	WS	WL(P)	SDi	CPi	CC(i <sub>1</sub> /i <sub>2</sub> /y)sa <sup>b</sup>		AFr			
Decke, Dach	DAD	dk (keine Druckbelastbarkeit)	T2	-	-	-	-	-	-	-	-	-	-	-	AFr5	Masterrock 033, Masterrock 035, Pentarock		
		dg (geringe Druckbelastbarkeit)	T4	-	-	CS(10)20	-	-	-	-	-	-	-	-	AFr5	Tegarock		
		dm (mittlere Druckbelastbarkeit)	T4	-	-	CS(10)50	TR5	-	-	-	-	-	-	-	-	-	Masterrock 036, Prorock	
	DAA		T4	DS(T+)	DS(TH)	CS(10Y)60	TR7,5	PL(5)500	WS	-	-	-	-	-	-	Hardrock, Durock, Bondrock MV, Georock, Keprock, Solarrock, Bitrock		
	DZ		T2	-	-	-	-	-	-	-	-	-	-	-	AFr5	Klemmrock, Varirock, Flexirock, Termarock, Sonorock		
	DI		T2	-	-	-	-	-	-	-	-	-	-	-	AFr5	Formrock, RAF, RAF-SE, Termarock, Planarock Top, Ceilrock, Planarock Paint, Sonorock		
	DEO		T4	-	-	CS(10)40	TR7,5	-	WS	-	-	-	-	-	-	Floorrock Therm		
	DES	sh (erhöhte Zusammenrückbarkeit)	T6	-	-	-	-	-	-	-	≤ SD25	CP5	-	-	-	-	Floorrock Acoustic CP5	
		sm (mittlere Zusammenrückbarkeit)	T6	-	-	-	-	-	-	-	≤ SD40	CP3	-	-	-	-	Floorrock Acoustic CP3, Floorrock Heat	
		sg (geringe Zusammenrückbarkeit)	T7	-	-	-	-	-	-	-	≤ SD50	CP2	CC(2/0,3/10)12	-	-	-	Floorrock Acoustic CP2	
Wand	WAB		T3	-	-	-	-	-	-	-	WL(P)	-	-	-	-	Steelrock, Fixrock		
	WAP	zg (geringe Zugfestigkeit)	T4	DS(T+)	-	-	TR5	-	-	WL(P)	-	-	-	-	-	-	Coverrock	
		zh (hohe Zugfestigkeit)	T4	DS(T+)	-	CS(10/Y)10	TR7,5	-	-	WL(P)	-	-	-	-	-	-	Speedrock II	
	WZ		T3	-	-	-	-	-	-	WL(P)	-	-	-	-	-	-	Kernrock	
	WH		T2	-	-	-	-	-	-	-	-	-	-	-	AFr5	Termarock, Flexirock, Sonorock		
	WTH	zk (keine Anforderung an Zugfestigkeit)	T3	-	-	-	-	-	-	-	-	-	-	-	-	AFr5	Termarock, Sonorock	
		zg (geringe Anforderung an Zugfestigkeit)	T4	-	-	-	TR1	-	-	-	-	-	-	-	-	AFr5	Planarock Top, Planarock Paint	
		zh (hohe Anforderung an Zugfestigkeit)	T4	-	-	-	TR7,5	-	-	-	-	-	-	-	-	AFr5	-	
	WTR	sh (erhöhte Zusammenrückbarkeit)	T6	-	-	-	-	-	-	WL(P)	≤ SD30	CP5	-	-	-	-	-	Splitrock MW
		sg (geringe Zusammenrückbarkeit)	T7	-	-	-	-	-	-	WL(P)	≤ SD50	CP2	-	-	-	-	-	Splitrock
WTR		T2	-	-	-	-	-	-	-	-	-	-	-	AFr5	Sonorock, Sonorock Akustik, Termarock			





**DEUTSCHE ROCKWOOL GmbH & Co. KG**  
 Rockwool Straße 37–41  
 45966 Gladbeck  
 T +49 (0) 2043 4080  
 www.rockwool.de  
 HR A 5510 Gelsenkirchen

**Angebote/Auftragservice**  
 T +49 (0) 2043 408231  
 kundendienst@rockwool.com  
 bestellungen@rockwool.com



 **ROCKWOOL®**  
 BIM SOLUTION FINDER  
 www.bim.rockwool.de

Unsere technischen Informationen geben den derzeitigen Stand unseres Wissens und unserer Erfahrung wieder. Verwenden Sie bitte die jeweils neueste Auflage dieser Preisliste, denn Erfahrungs- und Wissensstand entwickeln sich stets weiter. In Zweifelsfällen setzen Sie sich bitte mit uns in Verbindung. Die beschriebenen Anwendungsbeispiele können besondere Verhältnisse des Einzelfalls nicht berücksichtigen und erfolgen daher ohne Haftung.

**Es gelten ausschließlich unsere umseitig abgedruckten Allgemeinen Verkaufs-, Lieferungs- und Zahlungsbedingungen.**



**Umwelt-Produktdeklaration**

Das Institut Bauen und Umwelt e. V. hat die Mineralwolle-Dämmstoffe der DEUTSCHEN ROCKWOOL mit dem konsequent auf internationale Standards abgestimmten Öko-Label Typ III zertifiziert. Diese Deklaration ist eine Umwelt-Produktdeklaration gemäß ISO 14025 und beschreibt die spezifische Umweltleistung von unkaschierten ROCKWOOL Steinwolle-Dämmstoffen in Deutschland. Sie macht Aussagen zum Energie- und Ressourceneinsatz und bezieht sich auf den gesamten Lebenszyklus der ROCKWOOL Dämmstoffe einschließlich Abbau der Rohstoffe, Herstellungsprozess und Recycling.



**RAL-Gütezeichen**

ROCKWOOL Steinwolle-Dämmstoffe sind mit dem RAL-Gütezeichen gekennzeichnet und damit als gesundheitlich unbedenklich bestätigt. Nach den strengen Kriterien der Güte- und Prüfbestimmungen der Gütegemeinschaft Mineralwolle e.V. unterliegen sie ständigen externen Kontrollen, die die Einhaltung der Kriterien des deutschen Gefahrstoffrechts und der Verordnung (EG) Nr. 1272/2008 garantieren. Biologische ROCKWOOL Steinwolle-Dämmstoffe bieten hervorragenden Wärme-, Kälte-, Schall- und Brandschutz bei hoher Sicherheit.

Für alle in Deutschland produzierten und vertriebenen Mineralwolle-Dämmstoffe gelten besonders hohe Anforderungen an deren Güte. Deshalb lässt die DEUTSCHE ROCKWOOL – wie alle anderen Mineralwolle-Dämmstoffhersteller – ihre Produkte in der Gütegemeinschaft Mineralwolle überwachen. Der Umgang mit Mineralwolle-Dämmstoffen ist in der Handlungsanleitung „Umgang mit Mineralwolle-Dämmstoffen“ des FMI Fachverband Mineralwolle-industrie e. V. beschrieben. Diese Handlungsanleitung wurde u. a. unter Mitwirkung der Arbeitsgemeinschaft der Bauberufsgenossenschaften erstellt und steht auf Anfrage jederzeit zur Verfügung.

