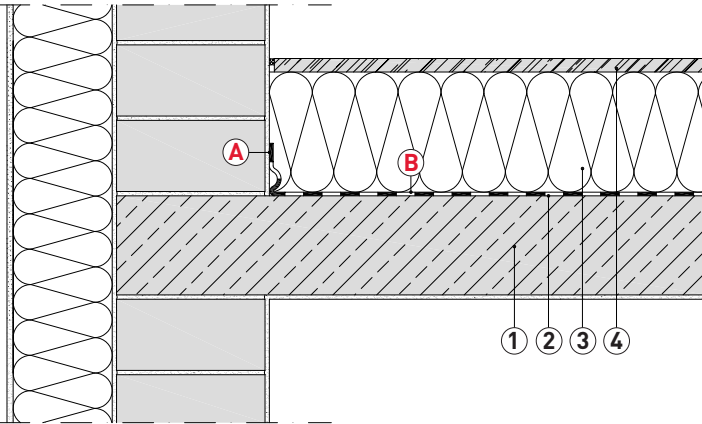


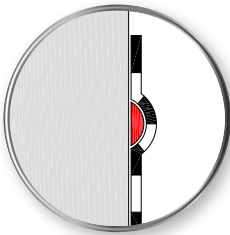
Decke

Oberste Geschossdecke

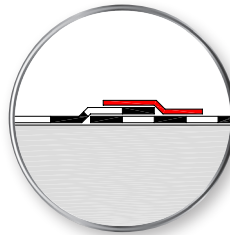
Schnitt Stahlbetondecke, Dachgeschoss unbeheizt



(Detail ohne Maßstab)



A
Verarbeitung:
Luftdichter Anschluss der Dampfbremsfolie mit dauerelastischem Dichtkleber



B
Verarbeitung:
Überlappung der Dampfbremsfolie mit geeignetem Klebeband luftdicht verkleben

ROCKWOOL Produkte und Systeme:

- 2 RockTect Centitop
- 3 Tegarock, alternativ: Tegarock Plus, oder: Tegarock L

ROCKWOOL Informationsbroschüren:

- Deckendämmung
- RockTect Luftdichtsystem