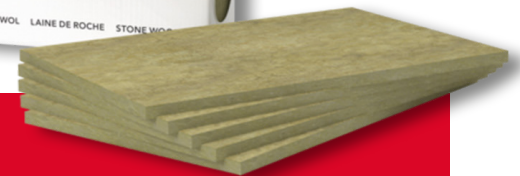
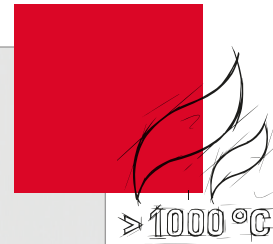


Erfüllt die Anforderungen der aktuellen Muster-Holzbaurichtlinie



Gaprock

Dämmstreifen aus Steinwolle für die brandschutztechnisch einwandfreie und kostengünstige Detaillösung im Holzbau

Die Muster-Holzbaurichtlinie MHolzBauRL (Fassung September 2024) regelt brandschutztechnische Anforderungen an Gebäude in Holzrahmen- und Holztafelbauweise sowie Gebäude in Holzmassivbauweise (Gebäudeklasse 4+5). Sie fordert im Regelfall den Einsatz einer nichtbrennbaren Dämmung mit einem Schmelzpunkt > 1000 °C. ROCKWOOL Steinwolle bietet genau diese Eigenschaften und überzeugt damit immer wieder in Brandschutzversuchen.

Im Bereich der Bauteilfugen zwischen Wand- und Deckenelementen kann ein Streifen aus Steinwolle mit einem Schmelzpunkt > 1000 °C als mögliche Bauteilfüllung eingesetzt werden. Anstelle eines Bauteilversatzes können mithilfe eines Steinwolle-Streifens hier die Brandschutzbekleidungen stumpf gestoßen ausgeführt werden. Hierzu wird i. d. R. ein 20 mm dicker Streifen eingebaut, der mind. auf die Hälfte seiner ursprünglichen Dicke komprimiert wird. Dies bietet eine große Arbeitserleichterung bei hoher Sicherheit.

Die Anschlüsse sind entsprechend den Vorgaben der Holzbaurichtlinie auszuführen (Anhang 3).

Gaprock – die Steinwolle-Lösung für die brandschutztechnisch sichere Fügung von Holzbauteilen

- Erfüllt die Anforderungen der MHolzBauRL (Fassung September 2024)
- Leicht in passende Streifen schneidbar
- Einfach im Handling
- Schnell in der Verarbeitung
- Stabil und trotzdem leicht komprimierbar
- Kostensparend gegenüber Ausführungen mit Fugenversatz
- Dicke: 20, 30 und 40 mm
- Format: (L × B) 1000 × 625 mm
- Lieferung als Plattenware

Sie benötigen Zuschnitte auf Maß?

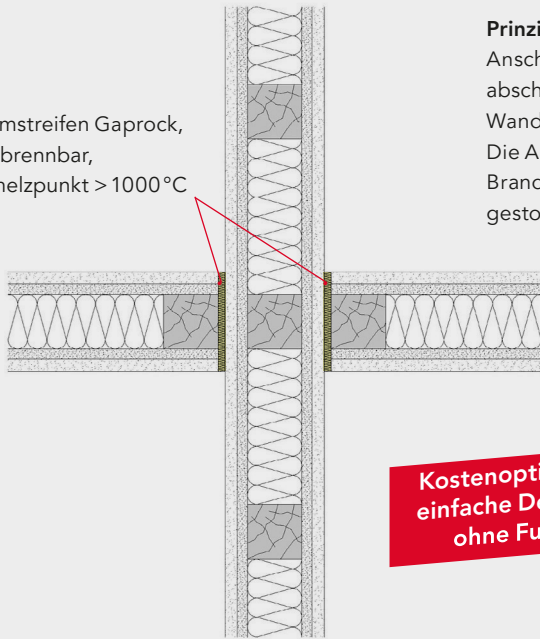
Kein Problem – unser technischer Service vermittelt gerne den Kontakt zu den Konfektionären:

Tel. 02043/408-408
 service.hochbau@rockwool.com

Mögliche Anwendungen

Wandanschluss mit Steinwolle-Streifen

Dämmstreifen Gaprock,
 nichtbrennbar,
 Schmelzpunkt > 1000°C



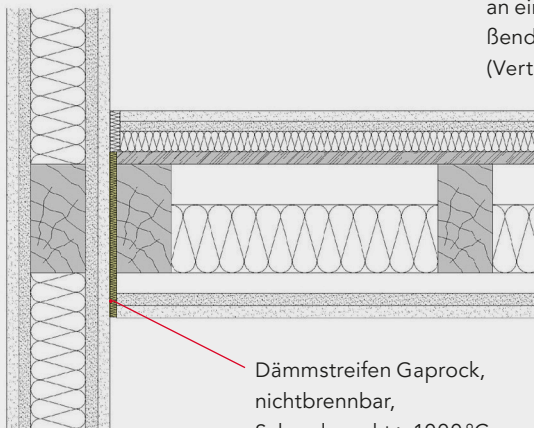
Prinzipskizze:

Anschluss von tragenden, raum-
 abschließenden Wänden an eine
 Wand mit zusätzlichem Stiel.
 Die Anschlüsse an die durchlaufende
 Brandschutzbekleidung sind stumpf
 gestoßen (Horizontalschnitt).

**Kostenoptimierung durch
 einfache Detailausbildung
 ohne Fugenversatz!**



Deckenanschluss mit Steinwolle-Streifen



Dämmstreifen Gaprock,
 nichtbrennbar,
 Schmelzpunkt > 1000°C

Prinzipskizze:

Anschluss einer Deckenkonstruktion
 an eine durchlaufende, raumabschlie-
 ßende Wand z. B. Treppenraumwand
 (Vertikalschnitt)

Wussten Sie, dass ...

... Dämmstoffe von ROCKWOOL
 besonders für die Füllung der
 Gefache im Holzrahmen- und
 Holztafelbau geeignet sind?
 Dämmstoffe von ROCKWOOL
 bleiben im Brandfall besonders
 lange im Gefach „stehen“ und
 schützen so die tragende Holz-
 konstruktion.

Im Gegensatz zu anderen Dämm-
 stoffen besteht keine Gefahr von
 Schmelbränden.
 Steinwolle unterstützt somit wir-
 kungsvoll den Holzbau – speziell den
 mehrgeschossigen Holzbau – in sei-
 ner Weiterentwicklung.



Informieren Sie sich
 hier zum Thema:
**Dämmen
 mit Steinwolle
 im Holzbau**



Auch hier erfahren
 Sie Interessantes:
**Steinwolle – der
 starke Partner im
 Holzbau**



Die Broschüre
**Conlit Brandschutz
 für Holzbauteile**
 hält weitere Details
 für Sie bereit.