



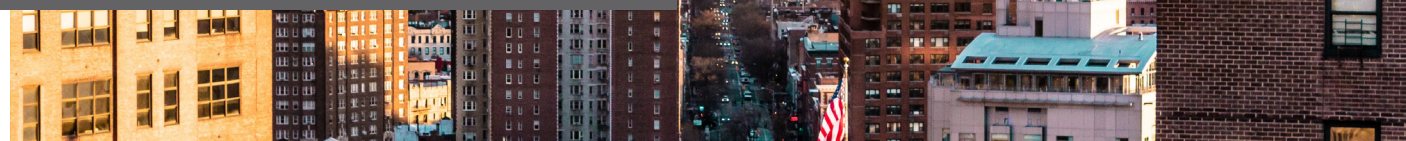
LC Spanrock

Lana de roca baja en carbono (LC) para
núcleo de aislamiento en paneles sándwich



CORE SOLUTIONS

Los edificios representan el 28 % de las emisiones globales de carbono, de las cuales el 36 % tiene lugar en la UE¹.



De hecho, alrededor del 75 % de los edificios de la UE son energéticamente ineficientes, y la mayoría de ellos seguirán utilizándose en 2050².

El éxito en la acción climática depende de que los edificios del mundo sean mucho más eficientes energéticamente de lo que son hoy en día. La construcción de edificios nuevos y la rehabilitación de edificios existentes con una mayor eficiencia energética requiere el uso de materiales y prácticas de construcción conocidas.

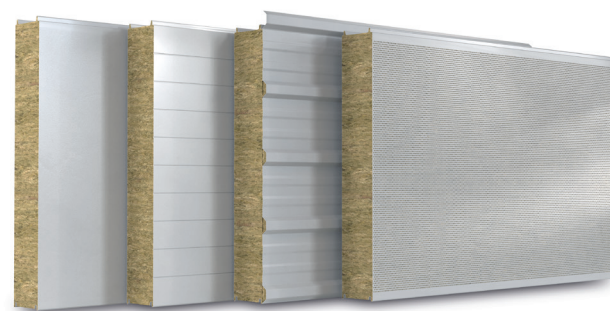
Prefabricación de la reducción de carbono

La construcción en seco tiene el potencial de reducir la huella de carbono de la industria de la construcción y contribuir a alcanzar el objetivo de cero emisiones de varias maneras.

- Reducción de desplazamientos hacia y desde la obra
- Reducción de residuos in situ
- Uso de métodos de fabricación energéticamente eficientes

Al reducir la cantidad de energía necesaria para regular la temperatura de los edificios, la mejora del rendimiento térmico de las estructuras externas contribuye a reducir aún más las emisiones de carbono. La integración del aislamiento en el diseño del sistema es clave para lograrlo.

Forjar asociaciones industriales con este objetivo colectivo impulsará el progreso. Y lo que es más importante, aquellos fabricantes que realizan una contribución medioambiental positiva y pueden demostrarlo tanto con la fabricación de productos como con las operaciones, son aquellos que alcanzarán mayores ventajas competitivas.



Paneles sándwich aislados con lana de roca

¹ EU Commission, 2020, In focus: Energy efficiency in buildings, https://ec.europa.eu/info/news/focus-energy-efficiency-buildings-2020-feb-17_en

² European Commission Renovate Wave strategy, https://ec.europa.eu/energy/topics/energy-efficiency/energy-efficient-buildings/renovation-wave_en

Presentamos ROCKWOOL Core Solutions

ROCKWOOL Core Solutions forma parte de ROCKWOOL Group*. Especializada en soluciones de producción de prefabricación, ROCKWOOL Core Solutions aporta las ventajas demostradas del aislamiento de lana de roca no combustible al sector externo.

ROCKWOOL Core Solutions fabrica productos de aislamiento de lana de roca con unas especificaciones exactas, diseñados y entregados con precisión para satisfacer las necesidades exclusivas de cada sistema. Trabajando en colaboración con fabricantes, podemos ayudar a que sus sistemas alcancen los estándares térmicos y de resistencia al fuego más recientes, con las ventajas acústicas, de durabilidad y circularidad adicionales de nuestro aislamiento de lana de roca no combustible, que añaden un valor aún mayor.

Asóciese con ROCKWOOL Core Solutions para beneficiarse de:

- Procesos de producción optimizados gracias a la entrega just-in-time y a los volúmenes de material exactos
- Garantía de calidad durante las pruebas, la regulación y la certificación
- Soluciones a medida que abordan los costes, el diseño y las garantías para contribuir a la obtención de la acreditación BOPA
- Programa de reciclaje que abarca la fabricación de subproductos y de fin de vida útil a partir de sistemas de paneles sándwich con núcleo de lana de roca
- Servicio al cliente especializado con comunicación continua en la cadena de suministro

*Más información sobre ROCKWOOL Group en la página 6



La fuerza medioambiental de la roca

Los productos de aislamiento ROCKWOOL ahorran una enorme cantidad de energía, reduciendo significativamente las emisiones de gases de efecto invernadero asociadas, tanto en el caso de los edificios como de la industria. Esto se debe en gran medida al hecho de que la eficiencia térmica del aislamiento de lana de roca de ROCKWOOL no se deteriora con el paso del tiempo. Aunque la producción consume mucha energía, el aislamiento de lana de roca de ROCKWOOL ahorra mucha más energía y CO₂ (de hecho, 100 veces más) de lo que se consume y emite durante su producción.

Además de mejorar las credenciales de reducción de carbono de sus soluciones de aislamiento de lana de roca, ROCKWOOL Core Solutions ha desarrollado LC Spanrock para la fabricación de paneles sándwich.

Este panel aislante no combustible, totalmente probado, utiliza una innovadora tecnología de fusión eléctrica que reduce significativamente el potencial de calentamiento global (PCG) del aislamiento de lana de roca.

Presentamos LC Spanrock...

Los paneles de aislamiento de lana de roca Spanrock están diseñados para proporcionar un material de núcleo incombustible para paneles sándwich y otros sistemas multicapa.

Fabricado con tecnología de fusión eléctrica, LC Spanrock es la solución preferida de los fabricantes y especificadores de paneles sándwich que buscan un aislamiento no combustible y sostenible.



ODS: Objetivo de desarrollo sostenible

Gama LC Spanrock

Paneles ROCKWOOL incombustibles para soluciones de núcleo en lamela de alto rendimiento para paneles sándwich. Los paneles Spanrock están diseñados para proporcionar un material de núcleo incombustible para paneles sándwich y otros sistemas multicapa. LC Spanrock se fabrica con especificaciones a medida para adaptarse exactamente a los requisitos del fabricante y del proyecto.



Resiliente al fuego



Rendimiento térmico



Propiedades acústicas



Estética



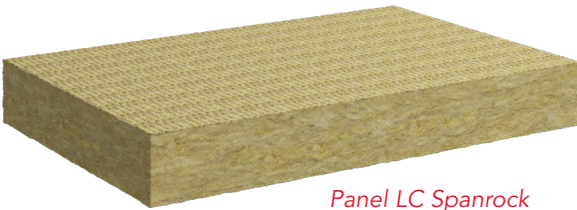
Impermeable



Circularidad



Durabilidad



Panel LC Spanrock

Ventajas
• Para uso industrial sin SEP, SAO ni CMR**
• Fácil de cortar
• Infinitamente reciclable

Propiedades técnicas
• La mejor reacción al fuego: no combustible
• No contribuye a la propagación de incendios
• Aislamiento térmico eficiente
• Propiedades mecánicas equilibradas
• Altas propiedades acústicas

Dimensiones
• Grosor de 80 a 200 mm

** SVHC: sustancias extremadamente preocupantes
SAO: sustancias que agotan el ozono
CMR: sustancias carcinógenas, mutagénicas o reprotóxicas



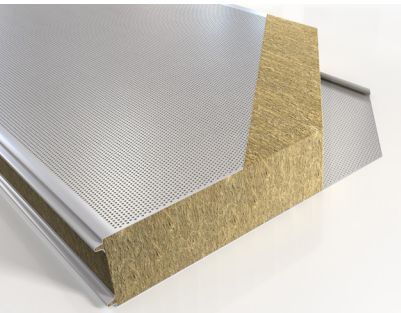
...y las ventajas de los paneles sándwich

La elección de LC Spanrock ayuda a reducir el impacto de CO₂ de la construcción general de paneles sándwich.

LC Spanrock también reduce el impacto medioambiental a largo plazo de un sistema a través de la circularidad en la construcción, ya que la lana de roca es infinitamente reciclable.

Desde el punto de vista del rendimiento, la elección de Low Carbon Spanrock ofrece ventajas más amplias además del aislamiento térmico. Al ser un producto no combustible, resiste temperaturas superiores a 1000 °C y no emite cantidades significativas de humo tóxico cuando se expone al fuego. Las propiedades probadas de reducción acústica del aislamiento de lana de roca también ayudan a reducir la transferencia de ruido externo a edificios construidos con paneles sándwich.

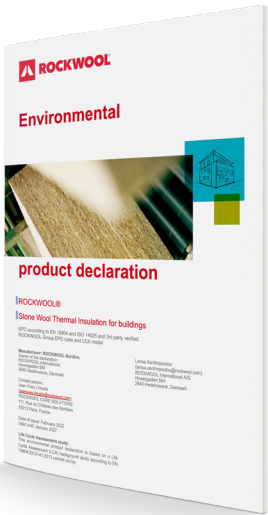
Para ayudar con la especificación y construcción del sistema, se brinda asistencia técnica completa para calcular el impacto de CO₂ de un panel sándwich utilizando LC Spanrock.



Panel sándwich perforado con aislamiento de lana de roca para ofrecer un alto rendimiento acústico

El GWP (A1-A3) de un panel sándwich con núcleo LC Spanrock disminuye un 20% en comparación con un panel sándwich con núcleo de lana de roca estándar

*Depende del espesor del SWP: cálculo realizado sobre SWP de espesor 150 mm.



Declaración Ambiental de Producto (DAP)

Para ayudar a calcular la reducción del impacto de CO₂ que puede lograrse utilizando LC Spanrock, consulte el certificado DAP para obtener todos los datos.

Los productos considerados en la DAP son paneles utilizados como aislante, en bloque o lamelas, en el núcleo de paneles sándwich.

Resiliente por naturaleza

ROCKWOOL Core Solutions forma parte de ROCKWOOL Group a nivel global.

ROCKWOOL Group es una empresa con huella de carbono neto negativo, cuyo aislamiento de lana de roca para edificios vendido en 2021 supuso un ahorro a lo largo de toda su vida útil de 100 veces la energía consumida y las emisiones de CO₂ emitidas durante su producción. A través de nuestros productos de aislamiento, tenemos un significativo impacto positivo en el cambio climático y creamos oportunidades para apoyar a las comunidades a generar una mayor resiliencia al cambio climático.

Carbono neto negativo

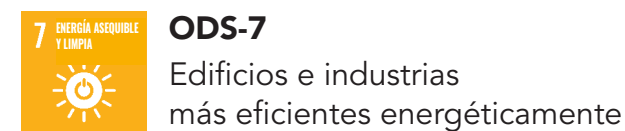
A veces nos hacen una pregunta: ¿cómo podemos afirmar que ROCKWOOL es una empresa con emisiones de carbono negativas cuando tenemos un consumo energético alto?

Aunque la producción de ROCKWOOL tiene un consumo energético alto, el uso de los productos de lana de roca ROCKWOOL ahorra 100 veces¹ más energía de la que se consume y del carbono que se emite para fabricarlos.

Una de las principales razones para ello es que la eficiencia térmica del aislamiento de lana de roca de ROCKWOOL no se deteriora con el paso del tiempo. Esto significa que el rendimiento térmico de los edificios construidos con aislamiento de lana de roca ROCKWOOL contribuirá a ahorrar energía durante toda la vida útil de la instalación.

Dado que actualmente no hay metodologías estándar para calcular las emisiones evitadas de los productos (también conocidas como emisiones de Alcance 4²), hemos colaborado con un tercero para desarrollar una metodología de este tipo, que compartimos aquí y animamos a otros a utilizar también.

Para obtener más información, visite www.rockwool.com/group/carbon-impact/#methodology.



El aislamiento ROCKWOOL para edificios vendido en 2021 supondrá un ahorro anual de

20 TWh

de energía de calefacción, lo que es equivalente al uso energético anual de más de un millón de hogares³.

Para obtener más información sobre el compromiso de sostenibilidad del Grupo ROCKWOOL, descargue el informe anual de sostenibilidad: www.rockwool.com/group/about-us/sustainability/

¹ El cálculo "100 veces" está basado en el principio de ceteris paribus.

² World Resource Institute, 2019, Estimating and reporting the comparative emissions impacts of products: Emisiones evitadas son la reducción de emisiones que ocurren fuera del ciclo de vida de un producto o cadena de valor, como resultado del uso del producto <https://ghgprotocol.org/estimating-and-reporting-avoided-emissions>

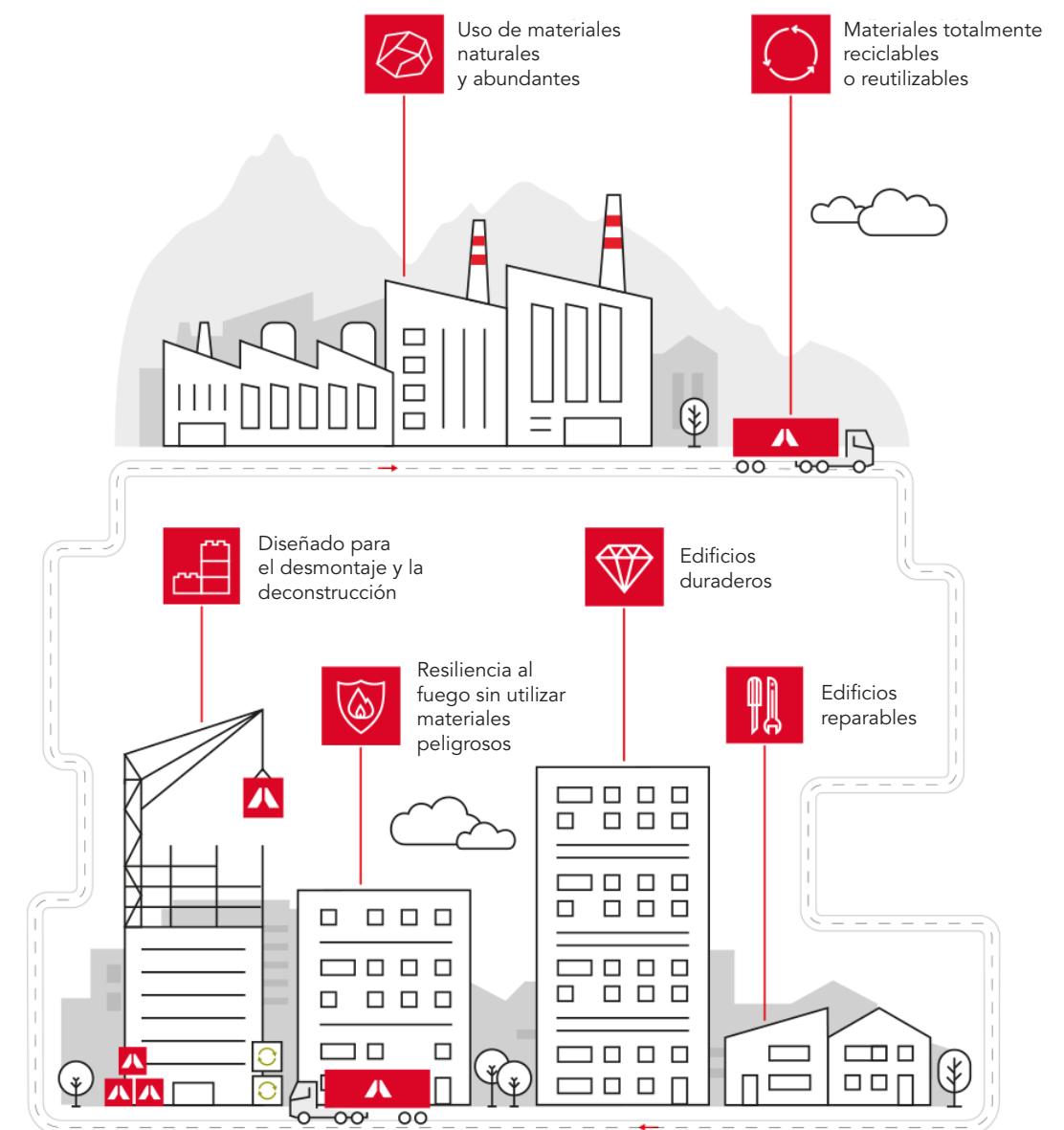
³ Odyssee-Mure, 2021 <https://www.odyssee-mure.eu/publications/efficiency-by-sector/households/average-energy-consumptiondwelling.html>

Circular por naturaleza

Un atributo clave de nuestra lana de roca es que puede reciclarse por completo, infinitamente y sin ninguna pérdida de rendimiento, para convertirse en nuevos productos. Esto contribuye a cerrar el círculo de materiales en uno de los sectores que más residuos genera: la construcción.

Sin embargo, como empresa que aspira a asumir la responsabilidad de sus propios recursos, no nos conformamos simplemente con que nuestros productos sean "reciclables". Constantemente diseñamos servicios de reciclaje más fáciles de usar para beneficio de nuestros clientes y del medio ambiente.

Para ROCKWOOL y la comunidad global en general, 2021 vio cómo la circularidad ganaba impulso en su papel de descarbonizadora de la sociedad. Hemos ampliado nuestros programas de materiales recuperados Rockcycle® a mercados adicionales y hemos aumentado los volúmenes de materiales recuperados, al mismo tiempo que también hemos fortalecido la colaboración entre sectores en materia de circularidad. Y nuestras fábricas funcionan cada vez más en sistemas de circuito totalmente cerrado.





ROCKWOOL Core Solutions forma parte de ROCKWOOL Group y ofrece avanzados productos de aislamiento de lana de roca hechos a medida para sistemas de equipos originales fabricados (OEM).

En ROCKWOOL Group nos hemos comprometido a enriquecer la vida de todas las personas que experimenten nuestras soluciones de productos. Nuestros conocimientos y especialización son ideales para afrontar con garantías los mayores retos de sostenibilidad y desarrollo, desde el consumo energético y la contaminación acústica hasta la resiliencia al fuego, la escasez de agua y las inundaciones. Nuestra gama de productos refleja la diversidad de las necesidades del mundo, a la vez que ayuda a nuestros accionistas a reducir su propia huella de carbono.

La lana de roca es un material versátil que constituye la base de todos nuestros negocios. Con más de 11 000 apasionados compañeros y compañeras de trabajo en 39 países diferentes, somos el líder mundial en soluciones de lana de roca, desde aislamiento de edificios y techos acústicos hasta sistemas de revestimiento exteriores, soluciones hortícolas, fibras diseñadas para uso industrial y aislamientos para procesos industriales, marinos y ultramarinos.

Para concertar una reunión o para obtener más información sobre el uso de LC Spanrock como materia prima en línea de fabricación, envíe un correo electrónico a:

CoreSolutionsMarketing@rockwool.com

RW-CS/09/23/TV02



ROCKWOOL®

ROCKWOOL Core Solutions

Correo electrónico:

coresolutionsmarketing@rockwool.com

Tel.: +33 (0)1 40 77 82 82

www.rockwool.com/group