

# Rocksono Solid (black)

Isolatie voor houten constructies en wanden met houten of metalen structuur

**INSPIRED  
BY  
NATURE.**



## Productomschrijving

Rocksono Solid is een stevige, veerkrachtige steenwolplaat (ca. 45 kg/m<sup>3</sup>) met zeer goede thermische, akoestische en brandwerende eigenschappen.

Rocksono Solid is naargelang toepassing ook verkrijgbaar met een eenzijdig zwart mineraalvlies (Rocksono Solid black).

## Toepassing

Geschikt voor het isoleren van houten constructies, van houten en metalen voorzet- of binnenwanden en voor bevestiging onder betonnen vloeren.

# Rocksono Solid (black)

Isolatie voor houten constructies en wanden met houten of metalen structuur

## Productvoordelen

- Uitstekend thermisch isolerend, niet onderhevig aan krimp of uitzetting waardoor koudebruggen worden voorkomen;
- Onbrandbaar, hoogste Euro-brandklasse A1 volgens EN 13501-1;
- Veroorzaakt vrijwel geen rookontwikkeling, geen giftige gassen en geen flash-over bij brand;
- Geluidabsorberend en kan positief bijdragen tot de geluidsisolatie van een constructie;
- Chemisch neutraal en veroorzaakt of bevordert geen corrosie;
- Geen voedingsbodem voor schimmels;
- Milieuvriendelijk, natuurlijk materiaal en volledig recyclebaar. Draagt in belangrijke mate bij aan de duurzaamheid van gebouwen;
- Ook leverbaar met eenzijdig zwart mineraalvlies: Rocksono Solid black.

## Verwerkingsvoordelen

- Zeer diverse toepassingsmogelijkheden met de onbeklede en optioneel beklede productversies;
- Gemakkelijk en snel te verwerken, eenvoudig en betrouwbaar te monteren;
- Door structuur steenwol geen naadvorming tussen platen onderling, waardoor geen warmteverlies;
- Tussen regelwerken geen extra bevestigingen nodig bij het aanhouden van een kleine overbreedte, waardoor de isolatie zelfklemmend geplaatst kan worden.

## Assortiment en $R_D$ waarden

Dikte (mm)*	$R_D$ (m <sup>2</sup> .K/W)	Dikte (mm)	$R_D$ (m <sup>2</sup> .K/W)
25	0,70	120	3,40
30	0,85	140	4,00
40	1,10	160	4,55
50	1,40	180	5,10
60	1,70	200	5,70
75	2,10	220	6,25
80	2,25	250	7,10
100	2,85		

Afmetingen: 1.000 x 600 mm.

\* Solid black 40-200 mm.

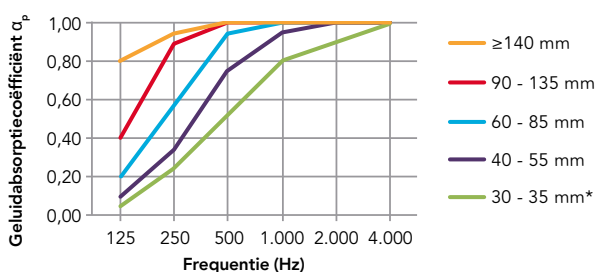
Andere afmetingen en diktes zijn mogelijk.

## Technische informatie

	Waarde	Norm
$\lambda_D$	0,035 W/m.K	EN 12667
Euro-brandklasse	A1*	EN 13501-1
Dampdiffusieweerstandsgetal	$\mu \sim 1,0$	EN ISO 10456
CE-markering	Ja	

\* A1 eveneens voor Rocksono Solid black.

## Geluidabsorptie



Dikte Rocksono Solid (black)	Geluidabsorptiecoëfficiënt $\alpha_p$ per octaafband (Hz)						Gewogen geluidabsorptiecoëfficiënt $\alpha_w$
	125	250	500	1.000	2.000	4.000	
30 - 35 mm*	0,05	0,15	0,45	0,75	0,90	0,95	0,40 (MH)
40 - 55 mm	0,10	0,35	0,75	0,95	1,00	1,00	0,70
60 - 85 mm	0,20	0,60	0,95	1,00	1,00	1,00	0,95
90 - 135 mm	0,40	0,90	1,00	1,00	1,00	1,00	1,00
140 - 199 mm	0,75	0,95	1,00	1,00	1,00	1,00	1,00
200 - 249 mm	0,75	0,95	1,00	1,00	1,00	1,00	1,00
250 mm	0,65	0,95	1,00	1,00	1,00	1,00	1,00

\* Alleen Rocksono Solid

Geluidabsorptie wordt aangeduid met de geluidabsorptiecoëfficiënt  $\alpha_p$ , op een schaal tussen 0 en 1. Nul staat voor helemaal geen absorptie (al het geluid wordt weerkaatst) en 1 voor de totale absorptie van het invallende geluid.

De gewogen geluidabsorptiecoëfficiënt  $\alpha_w$  wordt berekend volgens EN ISO 11654 en is een gewogen gemiddelde over de octaafbanden 250-4000 Hz.

## Houtskeletbouw en houten gevelelementen

De  $R_c$ -waarde wordt sinds 2021 berekend volgens NTA 8800. Sindsdien is deze norm een aantal keer vernieuwd. De laatste belanghebbende aanpassingen met invloed op de  $R_c$ -waarde zijn het afronden van de uitkomst van de berekening en de berekening bij sterk geventileerde luchtsponen.

Een  $R_c$ -waarde van bijvoorbeeld 4,65 wordt afgerond op 4,7 m<sup>2</sup>.K/W en voldoet daarmee aan de toetsingseis in het Besluit bouwwerken leefomgeving (Bbl) voor gevels.

Bij sterk geventileerde luchtsponen wordt onderscheid gemaakt tussen luchtsponen met meer dan 15% openingen (sterk geventileerd zonder drukvereffening) en sterk geventileerde luchtsponen met minder dan 15% openingen (sterk geventileerd met drukvereffening).

De thermische gegevens in de navolgende tabellen zijn gebaseerd op de hieronder vermelde uitgangspunten en op NTA 8800 versie 2024.

De uitgangspunten van de berekening zijn hieronder vermeld.

### Basisuitgangspunten $R_c$ berekening

- Bij metselwerk buitenblad: totale overgangswaardestand ( $R_{si} + R_{se}$ ) = 0,17 m<sup>2</sup>.K/W. Niet geventileerde luchtspon  $R_m = 0,18$  m<sup>2</sup>.K/W en  $R_m = 0,57$  m<sup>2</sup>.K/W voor de niet geventileerde luchtspon met Rockfit Premium silver.
- Bij houten gevelbekleding: totale overgangswaardestand ( $R_{si} + R_{se}$ ) = 0,25 m<sup>2</sup>.K/W en sterk geventileerde luchtspon met drukvereffening.  $R_m = 0,00$  m<sup>2</sup>.K/W (inclusief bekleding).
- Isolatiemateriaal wordt elementvullend aangebracht.
- Gipskarton  $\lambda_{reken} = 0,25$  W/m.K.
- Houten stijl-en regelwerk, 450 kg/m<sup>3</sup>,  $\lambda_{reken} = 0,12$  W/m.K.
- $\lambda_{reken} = 1,16$  W/m.K voor baksteen metselwerk (1800 kg/m<sup>3</sup>).

### Opmerking

1. De invloed van RVS spouwankers, diameter 4 mm, 4 per m<sup>2</sup> door de doorgaande isolatielaag is in rekening gebracht.

## Houten gevelement met metselwerk buitenblad

### $R_c$ -waarden met Rocksono Solid

Dikte*	Houtpercentage		
	12%	16%	20%
140	3,42	3,20	3,01
170	4,08	3,82	3,59
195	4,63	4,33	4,07
235**	5,52	5,15	4,84

\* De vermelde dikte is de laagdikte van de isolatie, waar het houten stijl- en regelwerk deel van uitmaakt.

\*\* In twee lagen.

## Houten gevelement met gevelbekleding

### $R_c$ -waarden met Rocksono Solid

Dikte*	Houtpercentage		
	12%	16%	20%
140	3,23	3,01	2,82
170	3,89	3,63	3,40
195	4,45	4,14	3,88
235**	5,33	4,97	4,65

\* De vermelde dikte is de laagdikte van de isolatie, waar het houten stijl- en regelwerk deel van uitmaakt.

\*\* In twee lagen.

## Houten gevelement met een doorgaande isolatielaag en metselwerk buitenblad

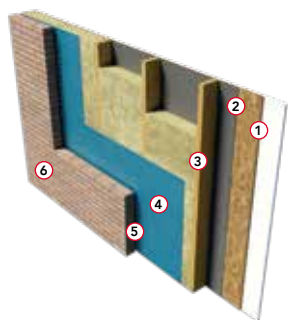
### $R_c$ -waarden met Rocksono Solid tussen stijl- en regelwerk

Dikte*	Doorgaande isolatielaag op het stijl- en regelwerk	Houtpercentage		
		12%	16%	20%
120	Rockfit Premium silver dikte 60 mm	5,21	5,05	4,91
140	Rockfit Premium silver dikte 60 mm	5,66	5,47	5,31
170	Rockfit Premium silver dikte 60 mm	6,33	6,10	5,90

\* De vermelde dikte is de laagdikte van de isolatie, waar het houten stijl- en regelwerk deel van uitmaakt.

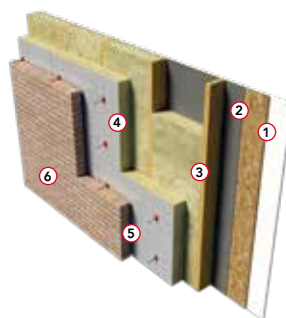
## Voorbeeldconstructies

### Gevelsluitend element met metselwerk buitenblad



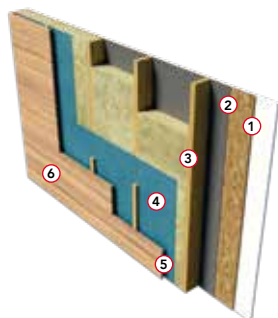
1. Gipskartonplaat, dikte 12,5 mm
2. Dampremmende laag
3. Houten stijl- en regelwerk voorzien van Rocksono Solid, zie tabel
4. Dampdoorlatende, waterkerende folie
5. Niet-geventileerde luchtspouw  $\geq 20$  mm
6. Baksteen metselwerk, dikte 100 mm

### Gevelsluitend element met een doorgaande isolatie laag met metselwerk buitenblad



1. Gipskartonplaat, dikte 12,5 mm
2. Dampremmende laag
3. Houten stijl- en regelwerk voorzien van Rocksono Solid, zie tabel
4. Doorgaande isolatielaag Rockfit Premium silver
5. Niet-geventileerde luchtspouw  $\geq 20$  mm
6. Baksteen metselwerk, dikte 100 mm

### Gevelsluitend element met houten buitenafwerking



1. Gipskartonplaat, dikte 12,5 mm
2. Dampremmende laag
3. Houten stijl- en regelwerk voorzien van Rocksono Solid, zie tabel
4. Dampdoorlatende, waterkerende folie
5. Sterk geventileerde luchtspouw
6. Houten buitenafwerking

## Verwerking

### Rocksono Solid in houtskeletbouw

- Tussen de isolatielaag en binnenafwerking een dampremmende folie aanbrengen;
- Bij een geventileerde gevelafwerking over het isolatiemateriaal aan de spouwzijde een dampopen, winddichte laag aanbrengen.

### Rocksono Solid bij hellend dak

- De platen tussen de regels klemmen;
- Tussen de isolatielaag en binnenbekleding Rocktect Centitop dampremmende folie aanbrengen. Dit damp scherm fungeert tevens als luchtdichtend scherm in de constructie;
- De naden van de dampremmende folie en eventuele beschadigingen goed afplakken met Rocktect Twinline tape.

### Specifieke verwerkingsvoorschriften Rocksono Solid

- Zo nodig platen langs een rechte lat op maat snijden met een isolatiemes (Rocktect Knife);
- De platen enkele mm ruimer afsnijden dan de ruimte tussen de regels;
- De op maat gesneden platen zelfklemmend tussen de regels aanbrengen.

Verdere aanbevelingen worden verstrekt op aanvraag.

## Rocktect Twinline



Eenzijdig klevende elastische tape met sterke hechting voor diverse binnen- en buitentoeepassingen.

Kan worden toegepast voor het luchtdicht afplakken van overlappings in dampremmende folies, onderdakbanen, naden tussen houtachtige platen en aansluitingen bij doorvoeringen.

## Nationale Milieudatabase

De Nationale Milieudatabase biedt een wetenschappelijke, open en transparante onderbouwing bij de beoordeling van bouwproducten. ROCKWOOL werd als eerste isolatieproducent in deze database opgenomen en scoort hierin zeer goed.

De Nationale Milieudatabase wordt beheerd door de onafhankelijke Stichting Bouw Kwaliteit (SBK). Het product Rocksono Solid is opgenomen in de Nationale Milieudatabase.





## Services

### Technisch advies

Bij onze bouwkundige specialisten kunt u terecht voor advies met betrekking tot bouwregelgeving, thermische en bouwfysische berekeningen, detailleringen, producttoepassingen, verwerking en actuele thema's zoals BENG, brandveiligheid, circulariteit en akoestiek. Onze bouwkundige specialisten denken graag in een vroeg stadium met u mee, om zo de optimale isolatie-oplossing te vinden voor uw project.

[rockwool.nl/technischadvies](https://rockwool.nl/technischadvies)

### Pallet Retour Service

Laat lege pallets niet rondslingeren op de bouwplaats, maar laat ze gratis ophalen middels onze Pallet Retour Service.

[rockwool.nl/palletretourservice](https://rockwool.nl/palletretourservice)

### Rockcycle®

Met Rockcycle helpen we u bij het inzamelen van steenwolresten van de bouwplaats voor recycling en de verdere logistieke afhandeling.

[rockwool.nl/rockcycle](https://rockwool.nl/rockcycle)



## Tools

### Rekenhulp

Maak gebruik van de gratis ROCKWOOL Rekenhulp voor het maken van thermische berekeningen van de gebouwschil.

[rockwool.nl/rekenhulp](https://rockwool.nl/rekenhulp)

### Bestekservice

Download de gewenste bestekteksten met de gratis online bestekservice van ROCKWOOL.

[rockwool.nl/bestekservice](https://rockwool.nl/bestekservice)

### ROCKWOOL B.V.

Industrieweg 15, 6045 JG Roermond, The Netherlands

Postbus 1160, 6040 KD Roermond, The Netherlands

T +31 (0) 475 35 35 35

E [info@rockwool.nl](mailto:info@rockwool.nl) · [rockwool.nl](https://rockwool.nl)

