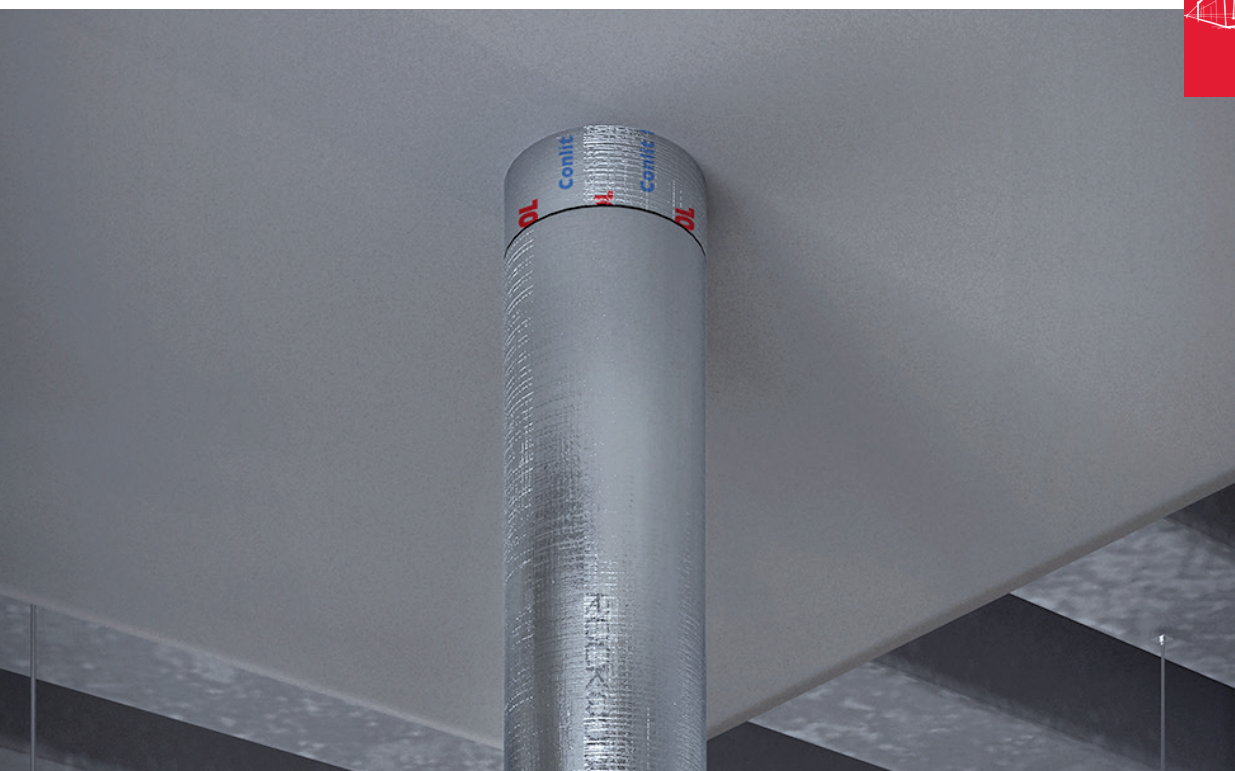
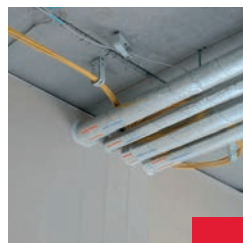


Conlit 150 U

Protection anti-feu des traversées de conduits



Description du produit

Les coquilles Conlit 150 U ont été conçues pour réaliser des traversées de conduits anti-feu.

Application

Ces coquilles s'appliquent pour rendre anti-feu les traversées tant de conduits incombustibles qu'inflammables, et ce tant pour les murs que pour les sols. Le diamètre extérieur des coquilles est adapté aux diamètres les plus courants utilisés pour les percements. Pour colmater les ouvertures, il est possible d'appliquer les coquilles Conlit 150 U en association avec le panneau pour traversées Conlit Penetration Board.

Conlit 150 U

Protection anti-feu des traversées de conduits

Avantages du produit

- Bien calibré : le diamètre extérieur est égal aux diamètres des percements : 60, 80, 100, 130, 150, 180, 220, 250 et 280 mm ;
- Fixage et centrage direct des tuyaux ;
- Facilement identifiable grâce à l'impression claire sur la feuille d'aluminium ;
- Tant pour des conduits incombustibles qu'inflammables ;
- Tant pour les structures massives qu'en plaques de plâtre ;
- Simple à installer ;
- Sécurité incendie optimale, associée à une isolation acoustique et thermique ;
- Testé et approuvé par divers laboratoires de sécurité incendie accrédités.

Caractéristiques générales de la laine de roche ROCKWOOL

- Très bon isolant thermique, non sujet au retrait ni à la dilatation, évitant ainsi tout pont thermique. Pas de vieillissement thermique, donc prestations isolantes constantes pendant toute la durée de vie d'un bâtiment ;
- Incombustible, ne dégage quasiment pas de fumée ni de gaz toxiques en cas d'incendie. Résiste à des températures de plus de 1.000°C. Ne cause pas d'embrasement généralisé. Reprise dans la meilleure classe de réaction au feu EUROCLASS A1, selon NBN EN 13501-1 ;
- Très bon absorbant acoustique, améliore l'isolation acoustique d'une construction ;
- Respectueuse de l'environnement, matériau naturel, entièrement recyclable. Contribue fortement à la durabilité d'un bâtiment ;
- Répulsive à l'eau, non hygroscopique et non capillaire ;
- Chimiquement neutre, ne cause ni ne favorise de corrosion ;
- Ne constitue pas un sol de culture pour les moisissures.

Assortiment

Diamètre intérieur ø (mm)	10 à 326
Épaisseur (mm)	16,5 à 71
Diamètre extérieur ø (mm)	60 à 406

Information technique

	Prestation	Norme
Coefficient de conductivité thermique	$\lambda_{10} = 0,040$ (W/m.K)	EN ISO 8497
EUROCLASS	A1	DIN 4102-1
Indice de fumées	Négligeable	EN 6066
Résistance au feu	Résistance au feu de 30 à 120 minutes	EN 1366-3
Absorption d'eau	WS (≤ 1 kg/m ²)	EN 1609
Résistance à la diffusion de vapeur du revêtement aluminium	$S_d \geq 200$ m	EN 13469

Résistance au feu

Résistance au feu de 30 à 120 minutes conformément aux attestations suivantes :

- 2007-L-147A : Evaluation de la résistance au feu de calfeutremments de canalisations non combustibles réalisés par des coquilles d'isolation ROCKWOOL.
- 2007-L-147B : Evaluation de la résistance au feu de calfeutremments de canalisations en matériaux combustibles réalisés par des coquilles d'isolation ROCKWOOL.

Mise en œuvre

La résistance au feu des traversées de conduit dépend de divers facteurs tels que le type de conduit, son diamètre, la structure de base, l'utilisation du conduit, etc. L'isolation antifeu exige une attention particulière pour le bon choix des matériaux et de l'exécution. Demandez dès lors notre brochure détaillée « Protection anti-feu des traversées de conduits ».



Services

Conseil technique

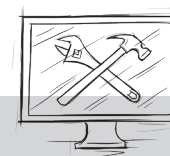
Vous pouvez consulter nos experts en construction pour obtenir un conseil technique dans divers domaines : calcul thermique ou physique relatif à votre bâtiment, réglementation en matière de construction, application des produits, mise en œuvre, finition, protection contre l'incendie, acoustique, environnement et durabilité.
rockwool.be/fr-contact

Service Retour de palettes

Ne laissez pas traîner les palettes vides et les matériaux d'emballage sur votre chantier, faites-les enlever en appelant notre service de retour de palettes.
rockwool.be/retourpalettes

ROCKCYCLE®

Notre service ROCKCYCLE a été conçu pour vous aider à collecter les chutes de laine de roche sur votre chantier afin de les faire recycler et d'en assurer le traitement logistique.
rockwool.be/fr-rockcycle



Tools

Service Descriptifs

Téléchargez les textes que vous souhaitez pour élaborer un cahier des charges grâce au service Descriptifs gratuit de ROCKWOOL.
rockwool.be/descriptifs

BIM Solution Finder

Le BIM Solution Finder de ROCKWOOL permet d'accéder aux objets BIM les plus contemporains pour une large part de la gamme de produits de Groupe ROCKWOOL.
rockwool.be/fr-bim

ROCKWOOL Belgium NV

Oud Sluisstraat 5, 2110 Wijnegem, Belgium

T 02 715 68 05

F 02 715 68 76

E info@rockwool.be · rockwool.be



Les produits sont susceptibles d'être modifiés sans préavis.

ROCKWOOL décline toute responsabilité en cas d'erreurs (typographiques) éventuelles ou de lacunes.