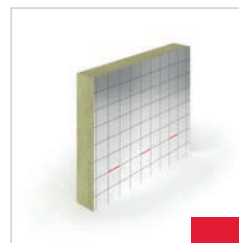


# Rockfit Mono silver

Isolation des murs creux



## Description du produit

Panneau en laine de roche souple et résistant à l'eau (env. 35 kg/m<sup>3</sup>).  
Le panneau est revêtu, du côté du creux du mur, d'un aluminium micro perforé pour améliorer les prestations thermiques.

## Application

Rockfit Mono silver est conçu pour l'isolation thermique et acoustique des murs creux maçonnés par remplissage partiel.

# Rockfit Mono silver

## Isolation des murs creux

### Avantages du produit

- Classe de réaction au feu Euroclass A1, selon EN 13501-1 ;
- Prestation thermique supplémentaire grâce à l'application d'un revêtement réfléchissant sur la face côté creux du mur ;
- Panneau pour mur creux, résistant et souple à la fois (densité env. 35 kg/m<sup>3</sup>) ;
- Mise en œuvre facile et rapide ;
- Évite les faux creux : Rockfit Mono silver épouse les irrégularités de telle sorte qu'une bonne jonction contre le mur intérieur est assurée ;
- S'adapte parfaitement autour des portes et des fenêtres ainsi que dans les coins sans avoir recours à quelque autre matériau d'étanchéité que ce soit. Le panneau se découpe facilement sur mesure ;
- Pas de formation de fentes entre les panneaux, donc pas de pertes thermiques. Mise en œuvre plus rapide vu qu'il ne faut pas fermer les joints au moyen de bande adhésive entre les panneaux ;
- Pas de problème dans les arrondis. Rockfit Mono silver suit sans le moindre problème les lignes de la construction ;
- Bonnes prestations au niveau de l'isolation et de l'absorption acoustique, prévient les résonances dans le creux. L'application de l'isolation pour murs creux Rockfit procure une isolation acoustique supplémentaire ;
- Rockfit Mono silver est répulsif à l'eau et n'est pas capillaire ;
- Valeur d'isolation constante durable ;
- Évite les ponts thermiques et acoustiques ;
- Le quadrillage marqué tous les 100 mm sur la face aluminium est pratique pour la découpe sur mesure des pièces de raccords.

### Caractéristiques générales de la laine de roche ROCKWOOL

- Très bon isolant thermique, non sujet au retrait ni à la dilatation, évitant ainsi tout pont thermique. Pas de vieillissement thermique, donc prestations isolantes constantes pendant toute la durée de vie d'un bâtiment ;
- Incombustible, ne dégage quasiment pas de fumée ni de gaz toxiques en cas d'incendie. Résiste à des températures de plus de 1.000°C. Ne cause pas d'embrasement généralisé. Reprise dans la meilleure classe de réaction au feu EUROCLASS A1, selon EN 13501-1 ;
- Très bon absorbant acoustique, améliore l'isolation acoustique d'une construction ;
- Respectueuse de l'environnement, matériau naturel, entièrement recyclable. Contribue fortement à la durabilité d'un bâtiment ;
- Répulsive à l'eau, non hygroscopique et non capillaire ;
- Chimiquement neutre, ne cause ni ne favorise de corrosion ;
- Ne constitue pas un sol de culture pour les moisissures.

### Assortiment et valeurs R

Épaisseur (mm)	R (m <sup>2</sup> .K/W)	R <sub>m</sub> (m <sup>2</sup> .K/W)*
90	2,55	3,14
100	2,85	3,43
105	3,00	3,57
110	3,10	3,71
120	3,40	4,00
125	3,55	4,14
130	3,70	4,28
135	3,85	4,43
140	4,00	4,57
145	4,10	4,71
150	4,25	4,86
155	4,40	5,00
160	4,55	5,14
165	4,70	5,28
180	5,10	5,71
200	5,70	6,28
220	6,25	6,86
240	6,85	7,43
250	7,10	7,71

\* La valeur R<sub>m</sub> est l'ensemble de R<sub>isolation</sub> (= épaisseur/λ<sub>D</sub>) + R<sub>coulis</sub> (= 0,57 m<sup>2</sup>.K/W pour lame d'air non ventilé ≥ 20 mm et feuille silver réfléchissante).

Autres épaisseurs sur demande

Dimensions : 1.000 x 800 mm

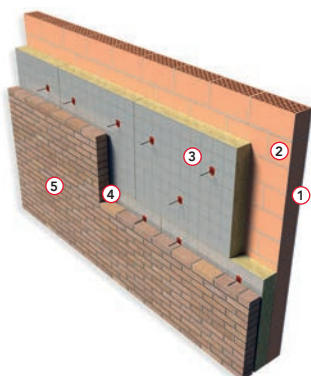
### Information technique

	Valeur	Norme
λ <sub>D</sub>	0,035 W/m.K	EN 12667
EUROCLASS	A1	EN 13501-1
Absorption d'eau	WS (≤ 1 kg/m <sup>2</sup> )	EN 1609
Marquage CE	Oui	
Agrément Technique	ATG 1766 <sup>(1)</sup>	

<sup>(1)</sup> ATG 1766 pour les murs creux

## Exemple de construction

### Mur creux avec remplissage partiel



1. Couche de plâtre ca. 10 mm
2. Maçonnerie en blocs « snelbouw », épaisseur 140 mm
3. Rockfit Mono silver
4. Creux non-ventilé de minimum 20 mm de large
5. Maçonnerie en briques, épaisseur 90 mm

### Exemple de calcul Rockfit Mono silver

L'exemple est basé sur une épaisseur d'isolation de 110 mm

Mur creux avec Rockfit Mono silver et remplissage partiel	Épaisseur (m)	$\lambda$ (W/m.K)	R (m <sup>2</sup> .K/W)
Coefficient de transmission thermique $R_{si}$			0,130
Plafonnage	0,010	0,570	0,018
Parement intérieur exemple « snelbouw » 29/14/14 1.100 kg/m <sup>3</sup> joints mortier de ciment	0,140	0,410	0,341
Isolation Rockfit Mono silver	0,110	0,035	3,143
Reste du creux non ventilé, plus-value du revêtement réfléchissant sur le Rockfit Mono silver comprise			0,570
Parement extérieur brique 19/9/9 1.600 kg/m <sup>3</sup> joints mortier de ciment	0,090	1,150	0,078
Coefficient de conductivité thermique $R_{se}$			0,040
Résistance thermique totale $R_T$			4,320
Valeur $U = 1/R_T$			0,231
Supplément tolérances dimensions et placement $\Delta U_{cor} = [1/(R_T - 0,100) - 1/R_T]$			0,005
Supplément pour fissures supérieures à 5 mm $\Delta U_g$			n.c.
Supplément pour ancrages $\Delta U_f = 0,8 \times \lambda_{\text{ancrage}} \times A_{\text{ancrage}} \times n \times 1/\text{longueur} \times (R_{isol}/R_T)^2$			0,006
Supplément pour toiture inversée $\Delta U_r$			n.c.
$U_c = U +$ tous les suppléments d'application			0,24

Remarque : calcul selon NBN B62-002 :2008, avec 5 crochets d'ancrage en acier inoxydable par m<sup>2</sup>.

### Résultats mur creux avec remplissage partiel avec le Rockfit Mono silver

$U_c$ (m <sup>2</sup> .K/W)	Épaisseur Rockfit Mono silver
0,24	110 mm
0,20	135 mm
0,18	160 mm
0,15	200 mm

### Mise en œuvre

Rockfit Mono silver est appliqué avec son revêtement aluminium tourné du côté du creux du mur.

Une bonne isolation implique le choix du produit adéquat, mais également que la pose soit soignée. Plus la mise en œuvre sera correcte, plus le rendement thermique et acoustique sera grand. Quelques directives de mise en œuvre sont reprises dans la feuille d'information 2011/1 de l'UBAtc « murs creux en maçonnerie isolés ».

### Traitement

La couche isolante doit être recouverte pendant les interruptions de travail.

Des instructions de traitement détaillées sont disponibles sur [fr.rockwool.be/applications](http://fr.rockwool.be/applications).

Ou voir la brochure '[Isolation pour murs creux](#)' pour plus d'informations.

### Rocktect Corner Strip

Spécialement conçu pour fermer parfaitement les joints ouverts dans les angles sortants du mur creux isolé. Les Rocktect Corner Strips veillent à obtenir les performances thermiques optimales et permettent un parachèvement professionnel.





## Services

### Conseil Technique

Vous pouvez vous adresser à nos spécialistes en construction pour recevoir des conseils en matière de calculs thermiques et de physique de la construction, d'urbanisme, d'applications des produits, de mise en œuvre, d'exécution des détails, de sécurité incendie, d'acoustique, d'environnement et d'aspects durables. Nous vous accompagnerons à un stade précoce de votre réflexion afin de trouver la solution d'isolation optimale pour votre projet.

[fr.rockwool.be/contact](http://fr.rockwool.be/contact)

### Service Retour de palettes

Ne laissez pas traîner les palettes vides et les matériaux d'emballage sur votre chantier, faites-les enlever en appelant notre service de retour de palettes.

[rockwool.be/retourpalettes](http://rockwool.be/retourpalettes)

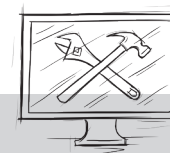
### Rockcycle®

Notre service Rockcycle a été conçu pour vous aider à collecter les chutes de laine de roche sur votre chantier afin de les faire recycler et d'en assurer le traitement logistique.

[fr.rockwool.be/rockcycle](http://fr.rockwool.be/rockcycle)

### Garantie Rockfit 25 pour murs creux

ROCKWOOL est synonyme de qualité exceptionnelle qualitative. C'est pourquoi nous proposons une garantie de 25 ans sur les produits Rockfit. Le projet est notifié préalablement par l'entrepreneur. S'il répond aux critères et que l'isolation est posée conformément aux règles de mise en œuvre, le maître d'ouvrage recevra un certificat de garantie par l'entremise de [l'entrepreneur.rockwool.be/garantiemurscreux](http://l'entrepreneur.rockwool.be/garantiemurscreux)



## Tools

### Calculateur Valeur U

Déterminez facilement et rapidement la valeur U d'une construction avec le Calculateur Valeur U de ROCKWOOL, un outil gratuit et pratique. [rockwool.be/valeuru](http://rockwool.be/valeuru)

### Service Descriptifs

Téléchargez les textes que vous souhaitez pour élaborer un cahier des charges grâce au Service Descriptifs gratuit de ROCKWOOL. [rockwool.be/descriptifs](http://rockwool.be/descriptifs)

### Détails de construction

ROCKWOOL a élaboré une série de schémas détaillés relatifs aux murs creux. Ils vous permettront non seulement de réaliser des économies d'énergie, mais aussi de bâtir une construction confortable, durable et protégée contre l'incendie. Ces schémas sont disponibles aux formats PDF et DWG.

[rockwool.be/detaildeconstruction](http://rockwool.be/detaildeconstruction)

### BIM Solution Finder

Le BIM Solution Finder de ROCKWOOL permet d'accéder aux objets BIM les plus contemporains pour une large part de la gamme de produits de ROCKWOOL.

[fr.rockwool.be/bim](http://fr.rockwool.be/bim)

## ROCKWOOL Belgium NV

Oud Sluisstraat 5, 2110 Wijnegem, Belgium

T 02 715 68 05

F 02 715 68 76

E [info@rockwool.be](mailto:info@rockwool.be) · [rockwool.be](http://rockwool.be)



Les produits sont susceptibles d'être modifiés sans préavis.

ROCKWOOL décline toute responsabilité en cas d'erreurs (typographiques) éventuelles ou de lacunes.