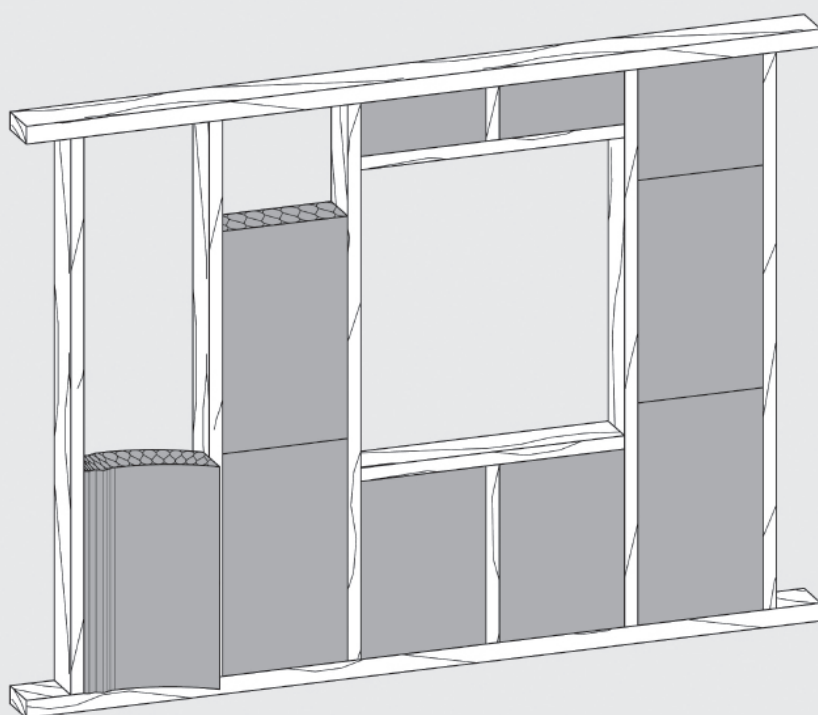
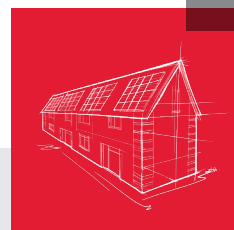


# Dämmplatte Flexirock®

Technisches Datenblatt



Steinwolle\*-Dämmplatte mit elastischen, flexiblen Einbaueigenschaften für die Dämmung von Außenwänden, Innenwänden, Schrägdächern und Decken im Holzrahmenbau.

\*Mehr zur Herstellung von Steinwolle erfahren Sie auf [www.rockwool.at](http://www.rockwool.at)

- Wärmedämmstoff für Gebäude gem. ÖNORM EN 13162
- nichtbrennbar, Euroklasse A1
- Schmelzpunkt > 1000°C
- nicht glimmend
- wärme- und schalldämmend
- schallabsorbierend
- diffusionsoffen
- schnell und einfach zu verarbeiten
- auf Maß zugeschnitten
- recycelbar

# Dämmplatte Flexirock®

## Anwendungsbereich

Zur Dämmung im Holzbau, z.B. zwischen den Sparren bei Schrägdächern oder im Deckenbereich und für Wände im Holzrahmenbau. Durch das elastische, federnde Einbauverhalten lassen sich Variationen der Sparren- oder Holzständerabstände bis zu 3 cm ausgleichen. Durch die gute Klemmkraft kann Flexirock auch sehr einfach „Überkopf“ verarbeitet werden.

## Verarbeitungshinweise

Flexirock wird mit der farblich markierten elastifizierten Seite bündig am Sparren angelegt. Durch ihr elastisches Einbauverhalten kann Flexirock mehrere Zentimeter in der Breite gestaucht und vollständig ins Gefach gedrückt werden – eine wichtige Voraussetzung für einen sicheren Sitz. Wärme- und Schallbrücken werden so vermieden.



## Unbedingt zu beachten

Steinwolle-Dämmstoffe sind stets trocken zu lagern, einzubauen und danach vor Feuchtigkeit zu schützen. Durchfeuchteter Dämmstoff darf nicht eingebaut werden.

Die Anwendungs- und Verlegehinweise der Hersteller sonstiger verwendeter Komponenten sind ebenso wie sonstige behördliche, technische und die Sicherheit betreffende Vorgaben unbedingt zu beachten.

## Lieferprogramm

Dicke mm	Länge mm	Verfügbare Breiten mm	R <sub>D</sub> -Wert (m <sup>2</sup> ·K)/W
80	1000	575, 600	2,05
100	1000	575, 600	2,55
120	1000	575, 600, 650, 700, 750, 800, 850*, 900*	3,05
140	1000	575, 600, 650, 700, 750, 800, 850*, 900*	3,55
160	1000	575, 600, 650, 700, 750, 800, 850, 900	4,10
180	1000	575, 600, 650, 700, 750, 800, 850, 900	4,60
200	1000	575, 600, 650, 700, 750, 800, 850*, 900*	5,10
220	1000	575, 600, 650*, 700*, 750*, 800*	5,60
240	1000	575, 600, 650*, 700*, 750*, 800*	6,15

\*Mindestbestellmenge 14 Paletten

## Einsatzbereich

Breite mm	Lichter Sparrenabstand
575	> 545 – 565 mm
600	> 540 – 590 mm
650	> 590 – 640 mm
700	> 640 – 690 mm
750	> 690 – 740 mm
800	> 740 – 790 mm
850	> 790 – 840 mm
900	> 840 – 890 mm

# Dämmplatte Flexirock®

## Technische Daten

	Zeichen	Beschreibung/Messwert	Norm/Vorschrift
Produktart	MW-W		ÖNORM B6000
Brandverhalten (Euroklasse)	A1	nichtbrennbar, Euroklasse A1	ÖNORM EN 13501-1
Glimmverhalten		keine Neigung zu kontinuierlichem Schwelen	ÖNORM EN 16733
Schmelzpunkt		> 1000 °C	DIN 4102-17
Nennwert der Wärmeleitfähigkeit	$\lambda_D$	0,039 W/(m·K)	ÖNORM EN 13162
Wasserdampf-Diffusionswiderstandszahl	MU 1	$\mu = 1$	ÖNORM EN 12086

Bezeichnungsschlüssel: MW-EN 13162-T3-AFr7-MU1

Die DoP finden Sie auf [www.rockwool.at/leistungserklaerungen-dop](http://www.rockwool.at/leistungserklaerungen-dop)

KEYMARK-Güteüberwachung



ROCKWOOL Handelsgesellschaft m.b.H.

Lehargasse 7 · 1060 Wien

T +43 1 797 26-0

[www.rockwool.at](http://www.rockwool.at)



Unsere technischen Informationen geben den Stand unseres Wissens und unserer Erfahrung zum Zeitpunkt der Drucklegung wieder. Verwenden Sie bitte deshalb die jeweils neueste Auflage, da sich Erfahrungs- und Wissensstand stets weiterentwickeln. In Zweifelsfällen setzen Sie sich bitte mit uns in Verbindung. Beschriebene Anwendungsbeispiele können besondere Verhältnisse des Einzelfalles nicht berücksichtigen und erfolgen daher ohne Haftung. Unseren Geschäftsbeziehungen mit Ihnen liegen stets unsere Allgemeinen Verkaufs-, Lieferungs- und Zahlungsbedingungen in der jeweils neuesten Fassung zugrunde, die Sie unter [www.rockwool.at](http://www.rockwool.at) finden. Auf Anfrage senden wir Ihnen die AGBs auch gerne zu.