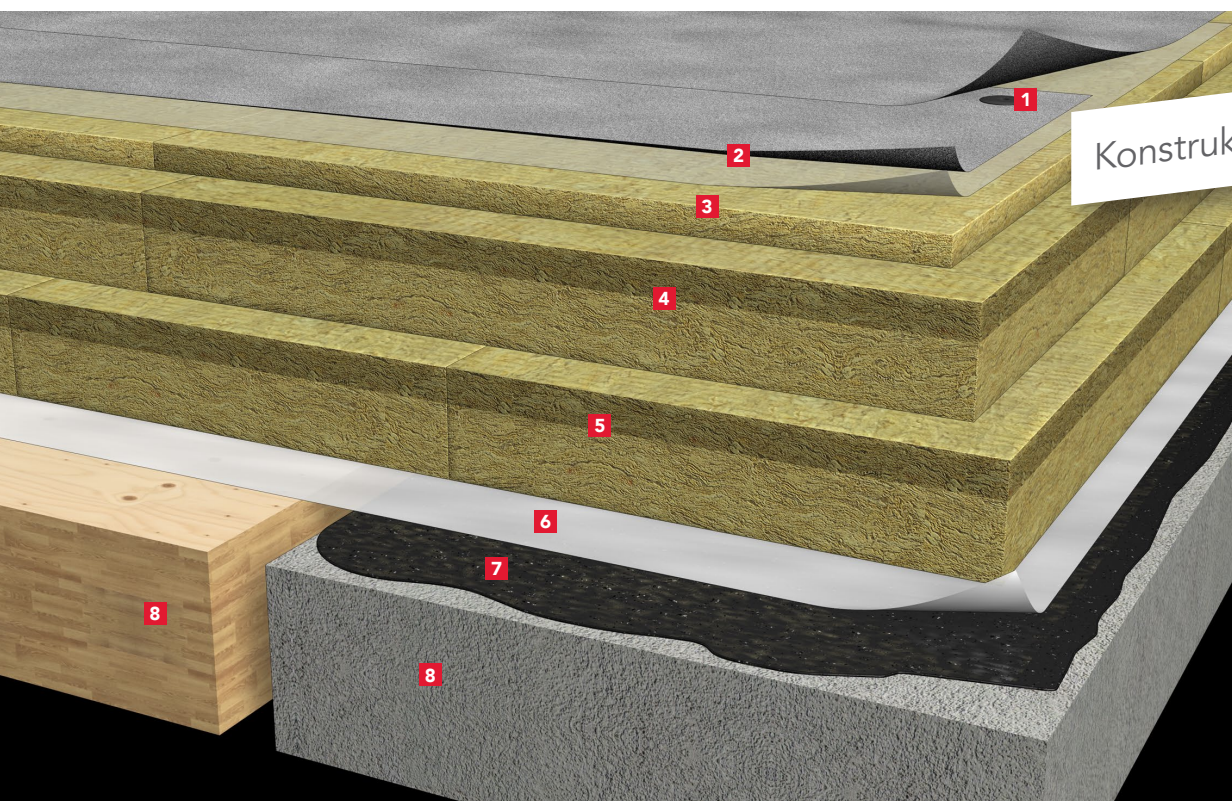


# Warmdach auf Massivdecke mit mechanischer Befestigung



Konstruktionsbeispiel

- 1** mechanische Befestigung
- 2** Abdichtung und gegebenenfalls Trennschicht
- 3** Georock (wenn kein Gefälle im Untergrund)
- 4** Hardrock (als Grund- bzw. Stufendämmung)
- 5** gegebenenfalls zusätzlich Hardrock (um die gewünschte Dämmdicke zu erreichen)
- 6** diffusionshemmende Schicht
- 7** gegebenenfalls Voranstrich
- 8** Stahlbetondecke oder Brettsper Holzdecke

## Hinweis

Bei mechanischer Befestigung ist die Verwendung von trittsicheren, nicht aufragenden, mind. gemäß ETAG 006 bzw. EAD 030351-00-0402 korrosionsgeschützten Befestigungselementen (z. B. Kunststofffülle mit Bohrschraube) erforderlich.

Die Anwendungs- und Verlegehinweise der Hersteller sonstiger verwendeter Komponenten, sind ebenso wie sonstige behördliche, technische und die Sicherheit betreffende Vorgaben unbedingt zu beachten.