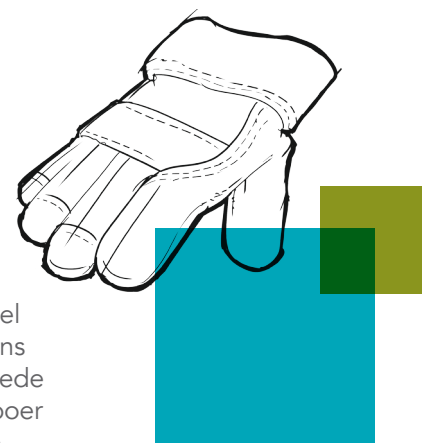


Tips til renovering

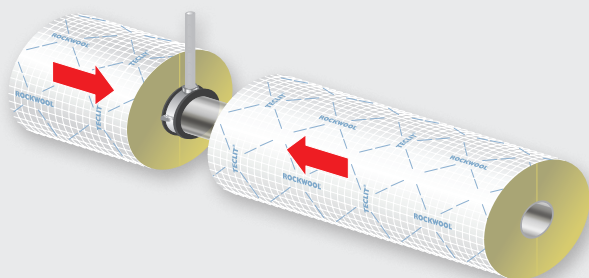


Uisoleret bæring

Ældre eksisterende kølesystemer efterses og vedligeholdes løbende. Det er en del af den daglige drift og vedligeholdelse og som også omfatter fokus på bygningens energieffektivitet. Ældre køleanlæg ses ofte monteret med konventionelle uisolerede bæringer, som griber direkte om det kolde rør. Det resulterer i betydelige kuldeboer med risiko for kondens og energitab. I denne situation kan du passende anvende ROCKWOOL TECLIT system, som anvist i installationsguiden.

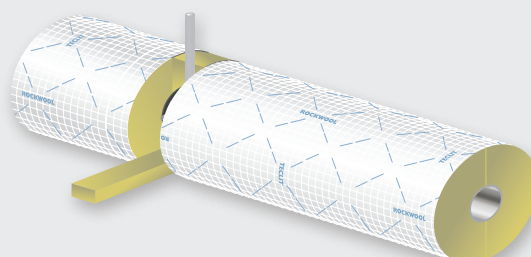
Trin 1

- Placer TECLIT Pipe Section på røret så enderne støder tæt op mod begge sider af bæringsen uden at skære en fordybning, hvorved en lille del forbliver uisoleret.



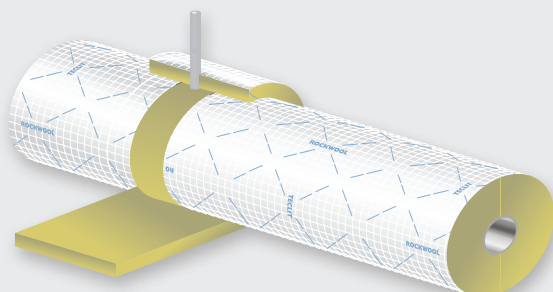
Trin 2

- Isolér mellemrummet ud med isoleringsmateriale, enten TECLIT Lamella Mat eller Pipe Section.



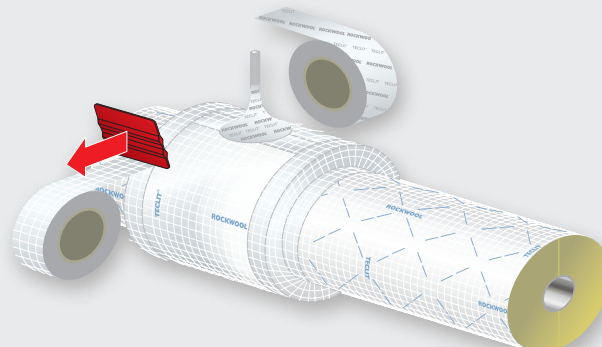
Trin 3

- Monter TECLIT Lamella Mat ud for bæringsen, så der overlapper mindst 60mm ud på de to Teclit Pipe Section.



Trin 4

- Tape alle samlinger og snitflader med TECLIT Alutape. Husk at tapens overlap til begge sider skal være mindst 20 mm.
- Anvend TECLIT Flextape til at forsegle samlingerne mellem aluminiumsmembranen og genvindstangen.
- Glat nu omhyggeligt alle tapesamlinger ud ved hjælp af en egnet spatel som TECLIT Tape sealer.



Vær opmærksom på, at der i fugtige rum også er risiko for kondens på den nærmeste del af bærings/gevindstangen. I givet fald kan det være nødvendigt at kondensisolere hele bæringsen med Teclit Pipe Section, TECLIT Alutape og TECLIT Flextape.