

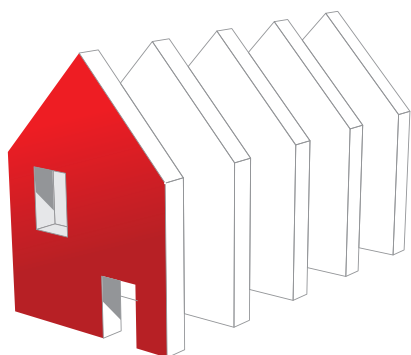


## Frontrock MAX PLUS

### OPIS IZDELKA

Dvoslojne izolacijske plošče iz kamene volne za kontaktne tankoslojne in debeloslojne sisteme.

Zgornji sloj visoke gostote je posebej označen z napisom "ROCKWOOL" ali s črto in mora vedno biti obrnjen navzven.



### UPORABA

ROCKWOOL Frontrock MAX PLUS plošče z dvoslojno gostoto se priporočajo za vgradnjo na tankoslojnih in debeloslojnih fasadnih sistemih ter za izolacijo stropa nad zunanjim prostorom pa tudi nad neogrevanimi garažami.

Prednost dvoslojnih plošč so boljše mehanske lastnosti zaradi zunanjega trdega sloj z večjo gostoto. Poleg odlične toplotne izolacije ščiti tudi v primeru požara ter izboljšuje zvočno izolacijsko moč sten, na katere se pritrjuje. Pritrjuje se z lepljenjem in mehanskimi pritrdilnimi sidri.



2 GOSTOTI V  
1 PLOŠČI

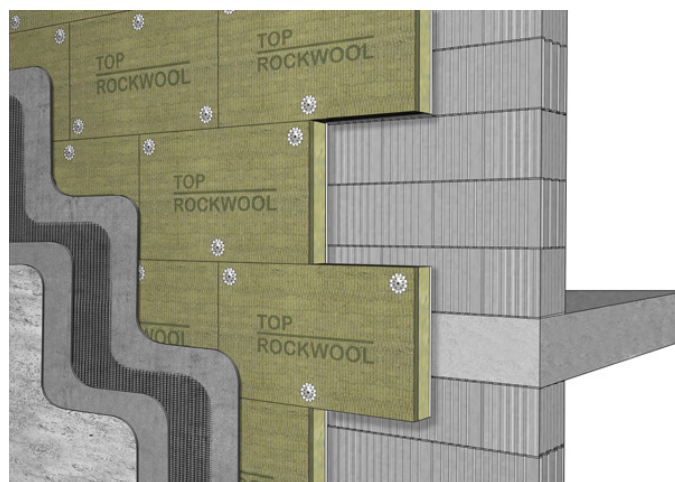
# Frontrock MAX PLUS

## LASTNOSTI

- nevenetljiv material, A1 razreda gorljivosti
- dvoslojne plošče – zunanji sloj visoke trdote pripomore k doseganju večje odpornosti fasadnega sistema na udarce
- zvočno izolacijske lastnosti zaradi vlaknaste strukture
- odlične toplotno izolacijske lastnosti - nizka vrednost koeficienta toplotne prevodnosti ( $\lambda$ )
- paroprepustnost
- vodoodbojnost
- dimenzijska stabilnost
- kemijska inertnost



2 GOSTOTI V  
1 PLOŠČI



## DIMENZIJE IZDELKA IN PODATKI O PAKIRANJU

Debelina (mm)	50	60	80	100	120	140	150	160	180	200
Dolžina x širina (mm)	1200 x 600									
m <sup>2</sup> / pakiranje	3,60	3,60	3,60	2,88	1,44	1,44	1,44	1,44	1,44	1,44
m <sup>2</sup> / paleta	36,00	28,80	21,60	17,28	14,40	11,52	11,52	11,52	8,64	8,64

Izdelki se dostavljajo v paketih i v paketih na lesenih paletah dimenzij 1200x1000x(2310-2550) mm, zaščiteni s PE folijo.

## TEHNIČNE PODROBNOSTI

Lastnost	Simbol	Vrednost	Standard
Razred gorljivosti	-	A1	EN 13501-1
Koeficijent toplotne prevodnosti	-	$\lambda_D = 0,035 \text{ W/[mK]}$	EN 12667
Toleranca debeline	T5	- 1 mm / + 3 mm	EN 823
Tlačna trdnost pri 10% deformaciji	CS(10)	$\sigma_{10} = 15 \text{ kPa}$	EN 826
Delaminacijska trdnost	TR	$\sigma_{mt} = 5 \text{ kPa}$ za debeline do 80 mm $\sigma_{mt} = 7,5 \text{ kPa}$ za debeline $\geq 80 \text{ mm}$	EN 1607
Točkovna obremenitev pri 5 mm deformaciji	PL(5)	$F_p = 200 \text{ N}$	EN 12430
Paroprepustnost	MU	$\mu = 1$	EN 12086
Gostota	-	$\rho = 120 \text{ kg/m}^3$ zunanji sloj $\rho = 70 \text{ kg/m}^3$ notranji sloj	EN 1602
Tališče	-	$T_t > 1000^\circ\text{C}$	DIN 4102

	debelina	
Koda za označevanje	< 80 mm	MW-EN 1316-T5-DS(70,-)-DS(70,90)-CS(10)15-TR5-PL(5)200-WS-WL(P)-MU1
	$\geq 80 \text{ mm}$	MW-EN 1316-T5-DS(70,-)-DS(70,90)-CS(10)15-TR7,5-PL(5)200-WS-WL(P)-MU1*
Izjava o svojstvima (DoP)	50-200 mm	CPR-DoP-ADR-054

\*MW - mineralna volna; EN - evropski standard; Ti - toleranca debeline; DS(70,90) - dimenzijska stabilnost pod določenimi pogoji temperature in relativne vlažnosti zraka; CS(10) - tlačna trdnost; TR - Delaminacijska trdnost; PL(5) - Točkovna obremenitev pri 5 mm deformaciji; WS - Navzemanje vode pri kratkotrajnem namakanju v vodi; WL(P) - Navzemanje vode pri dolgotrajnem namakanju v vodi; MU1 - difuzija vodne pare (paroprepustnost)

## DEBELINA in $R_D$

Debelina (mm)	50	60	80	100	120	140	150	160	180	200
Toplotni odpor $R_D$ [m <sup>2</sup> K/W]	1,40	1,70	2,25	2,85	3,40	4,00	4,25	4,55	5,10	5,70

### ROCKWOOL ADRIATIC d.o.o.

Sedež in proizvodnja, Poduzetnička zona Pićan Jug 130, Zajci  
HR - 52333 Potpićan  
Prodajna pisarna, Radnička cesta 80, HR - 10000 Zagreb  
Tel 01 6197 600, Fax 01 6052 151  
info@rockwool.si  
www.rockwool.si  
dop.rockwool.com

**ROCKWOOL®**

Vse informacije v tehničnem listu se nanašajo na lastnosti proizvoda, ki so serodostojne v času tiskanja tehničnega lista. Prosimo, da od svojega dobavitelja vedno zahtevate najnovjšo izdajo tehničnega lista, saj si nenehno prizadevamo razvijati proizvod. Pridružujemo si pravico do spremembe posameznih vrednosti brez predhodnega obvestila.

CREATE AND PROTECT®