

WINTER MAT

Izstrādājuma informācija

Ziemas ruļļpaklājs

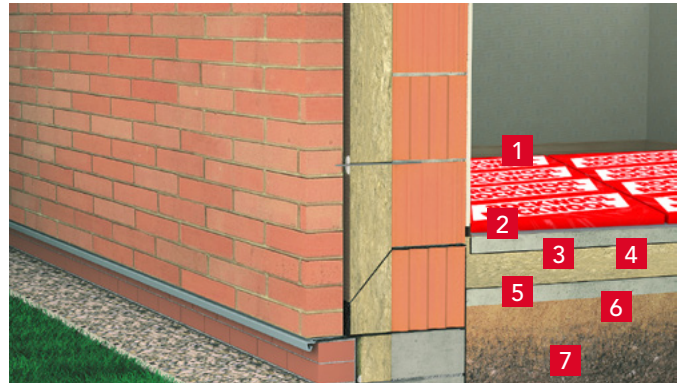
Tehniskie dati

- Darba temperatūra **-40 °C ... +75 °C**



Produkta pielietojums

ROCKWOOL ruļļpaklāju WINTER MAT izmanto grunts, irdeno celtniecības materiālu un uz laiku atrakto pamatu izklājuma nosegšanai, pasargājot tos no aukstuma iedarbības. Ziemā mūrējamās vai betonējamās konstrukcijās WINTER MAT novērš sasalšanu materiāla sacietēšanas laikā. WINTER MAT labi noder arī ēkas logu un durvju aiļu aizsegšanai (hermetizēšanai) ziemas periodā.



- 1 WINTER MAT
- 2 Izlīdzinošs armēta betona slānis
- 3 ROCKWOOL akmens vate
- 4 Hidroizolācija
- 5 Izlīdzinošs betona slānis
- 6 Rupja grants
- 7 Noblīvēta grunts



Garums [mm]	Platums [mm]	Biezums [mm]	Materiāla kods	Daudzums rullī		Daudzums paletē	
				[gb.]	[m ²]	[rull.]	[m ²]
3000	1000	50	81713	2	6,0	21	126,0

Paletes izmēri, mm: 1200 x 1200 x 2650.

Akmens vates ruļļpaklāju WINTER MAT izmantošanas piemēri.

