

# VENTIROCK PLUS

## Izstrādājuma informācija

Divu blīvumu akmens vates plāksnes vēdināmām fasādēm  
 Marķējuma kods:  
 MW-EN 13162-T4-CS(10)0,5-WS-WL(P)-MU1, kad  $d = 30-79$  mm  
 MW-EN 13162-T4-CS(10)0,5-WS-WL(P)-AW0,95-MU1, kad  $d \geq 80$  mm  
 Sertifikāts: 1390-CPR-0296/11/P; 1390-CPR-0102/08/P

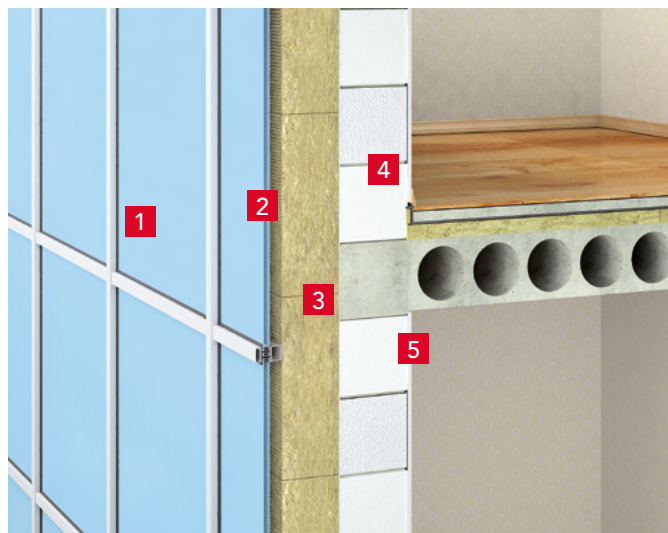
## Tehniskie dati

- Deklarētā siltumvadītspēja:  $\lambda_D = 0,034$  W/m·K
- Īstermiņa ūdens absorbcija:  $\leq 1,0$  kg/m<sup>2</sup>
- Ilglaicīga ūdens absorbcija:  $\leq 3,0$  kg/m<sup>2</sup>
- Produkta ugunsdrošības klasifikācija: **A1**
- Ūdens tvaika caurlaidība:  $\mu = 1$
- Stiprība spiedē (pie 10% deformācijas):  $\geq 0,5$  kPa
- Skaņas absorbcija:  $\alpha_w = 0,95$ , kad biezums  $\geq 80$  mm
- Gaisa caurlaidības pretestība:  $R_a > 6$  kPa · s · m<sup>2</sup>

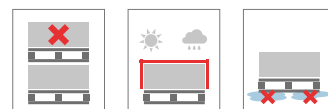


## Produkta pielietojums

Divu blīvumu akmens vates plāksnes VENTIROCK PLUS izmanto kā siltuma, skaņas un pretvēja izolāciju dažāda tipa ēku ventilējamās (ar gaisa šķirkārtu) fasādēs. Var tikt izmantota kā vienslāņa siltumizolācija, gan kā papildus pretvēja izolācijas plāksne divu slāņu siltumizolācijas risinājumā.



- 1 Ārējā apdare
- 2 Vēdināma gaisa šķirkārta
- 3 VENTIROCK PLUS
- 4 Silikāta sīkblōks
- 5 Iekšējā apdare



Garums [mm]	Platums [mm]	Biezums [mm]	Materiāla kods	Siltuma pretestība $R_D$	Daudzums iepakojumā		Daudzums paletē	
				[m <sup>2</sup> ·K/W]	[gb.]	[m <sup>2</sup> ]	[gb.]	[m <sup>2</sup> ]
1000	600	30	283620	0,85	16	9,60	-	-
1000	600	30	240371	0,85	16	9,60	25	240,00
1000	600	50	281529	1,45	8	4,80	30	144,00
1000	600	60	281530	1,75	8	4,80	25	120,00
1000	600	80	281531	2,35	6	3,60	25	90,00
1000	600	100	281532	2,90	4	2,40	30	72,00
1000	600	120	281533	3,50	4	2,40	25	60,00
1000	600	150	281534	4,40	4	2,40	20	48,00
1000	600	160	281535	4,70	3	1,80	25	45,00
1000	600	180	281536	5,25	3	1,80	20	36,00
1000	600	200	281537	5,85	3	1,80	20	36,00

Paletes izmēri – 2400 x 1200 x 2730 mm. (Paletes izmēri – 2200 x 1200 x 2730 mm vai plāksnes biezums 180 mm).

plāksnes biezumā 30-79 mm, tiek ražotas kā viena blīvuma materiāls, plāksnes abas puses var būt gludas, tas nozīmē, bez ražšanas procesā radušiem izciļņiem.