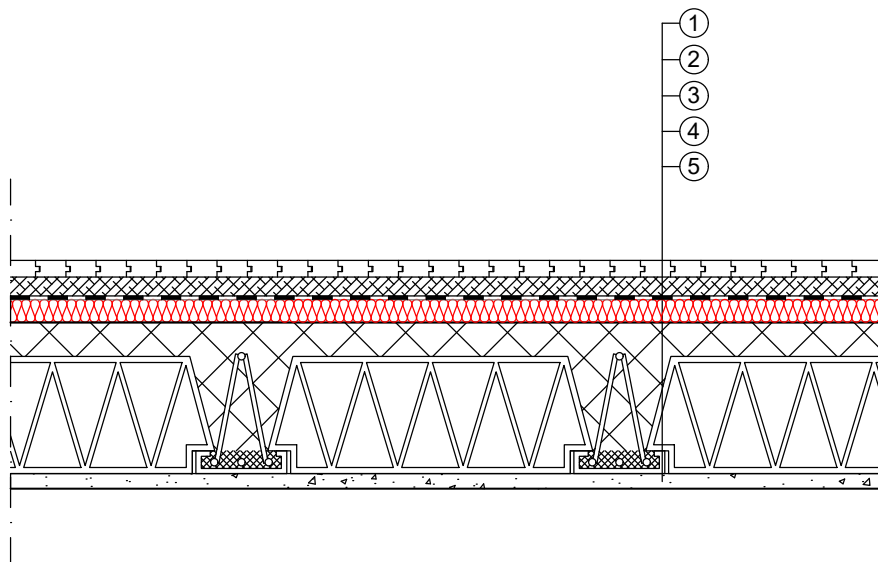


## 3.2. MEĐUKATNA KONSTRUKCIJA

### 3.2.7. Presjek plivajućeg poda na fert stropu - suhi estrih



- 1 završna podna obloga
- 2 suhi estrih npr. OSB ploče u dva sloja (min. d=22,0 mm)
- 3 ROCKWOOL Floorrock TE**
- 4 nosiva konstrukcija (fert strop)
- 5 unutarinja žbuka

Detalj:	3.2.7.	
Mjerilo:	1 : 10	

\* Proizvodi za istu namjenu: Floorrock HP

 **ROCKWOOL®**

www.rockwool.hr  
info@rockwool.hr