



Système complet hautes performances

## ROCKSTYL' SYSTEM

Donner vie aux bardages double peau

**ROCKWOOL**<sup>®</sup>  
FIRESAFE INSULATION







## ROCKSTYL' SYSTEM

### Pensé pour tout imaginer

Un système complet .....	4
Un même matériau, deux densités .....	4
La liberté de concevoir .....	5
Des coloris et effets innombrables .....	5
Un système sous Avis Technique .....	5

### Mettre en œuvre la performance

Une installation facilitée .....	6
Esthétique et coûts équilibrés .....	6
Un système Hautes Performances .....	7

### Un assortiment exceptionnel

Colours .....	8
Woods .....	9
Chameleon .....	10
Metallics .....	11
Natural .....	11

### Une gamme adaptée à tous les projets

12



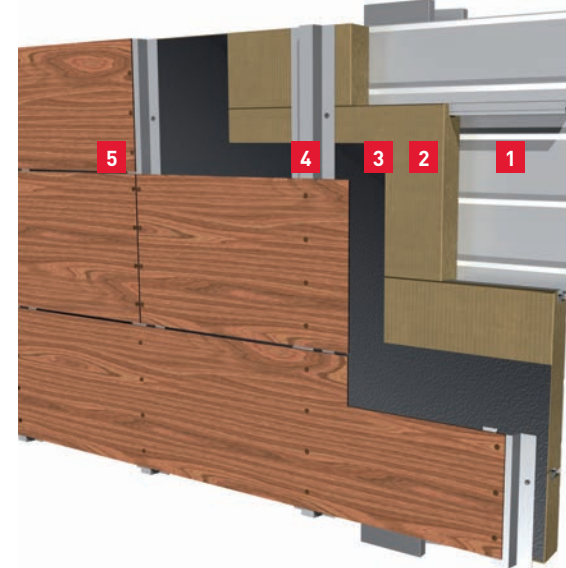
ROCKWOOL donne un nouveau visage au bardage : l'innovation ROCKSTYL' isole et habille vos constructions métalliques grâce à son système complet Hautes Performances. Alliant les produits phares ROCKBARDAGE et ROCKPANEL®, ROCKSTYL' SYSTEM mettra en valeur vos façades double peau.





# Pensé pour tout imaginer

## UN SYSTÈME COMPLET



- 1 Plateau de bardage.
- 2 Isolant **ROCKBARDAGE** : laine de roche de masse volumique de 50 kg/m<sup>3</sup>.
- 3 Pare-pluie synthétique ou métallique.
- 4 Ossature secondaire métallique.
- 5 Parement extérieur **ROCKPANEL**<sup>®</sup> : laine de roche compressée sous haute pression, 1 050 kg/m<sup>3</sup>.

## UN MÊME MATÉRIAU, DEUX DENSITÉS

Avec ROCKSTYL' SYSTEM, vous bénéficiez de toutes les qualités d'un matériau unique : la laine de roche. Sous forme d'isolant ou de parement, elle offre au bardage dans son ensemble, des performances thermiques et acoustiques ; elle protège aussi le bâtiment contre le risque d'incendie et ce, de façon durable.

## LA LIBERTÉ DE CONCEVOIR

Les différents éléments qui composent ROCKSTYL' SYSTEM résistent aux contraintes de dilatation et ne se rétractent pas sous l'effet des variations de température ou d'humidité. Notre système, solide comme la pierre, se travaille comme le bois : votre créativité n'a plus de limite !

## DES COLORIS ET EFFETS INNOMBRABLES

- 5 gammes de parement garantissent une adéquation parfaite du projet à votre vision, vos envies et vos idées.
- Des couleurs coordonnables aux autres éléments du bâtiment, ainsi en harmonie avec son environnement.
- Une large palette d'accessoires et de profilés d'angle, pour des finitions impeccables.
- Une façade comme une véritable vitrine, valorisant de façon durable votre construction métallique.

## AVIS TECHNIQUE

### Un système sous Avis Technique

ROCKSTYL' SYSTEM est approuvé par un groupe d'experts agréés et reconnus, qui lui a délivré un Avis Technique.

S'appuyant sur une évaluation technique collégiale objective, les Avis Techniques constituent des documents de référence pour les assureurs et les contrôleurs techniques. Ils apportent plus de garanties qu'un système conçu sous cahier des charges.



### Colours

100 coloris de série, dont 20 directement disponibles en stock. Toutes les teintes RAL/NCS livrables à partir de 100 m<sup>2</sup>, soit plus de 1 000 couleurs !



### Woods

16 teintes, avec un motif non répétitif pour un effet surprenant de naturel.



### Metallics

7 reflets, au rayonnement homogène quelle que soit l'orientation des panneaux.



### Chameleon

4 variantes évoluant selon la perspective et la position du soleil.



### Natural

Version brute se patinant au fil du temps pour prendre une coloration boisée, naturelle et homogène.



## Mettre en œuvre la performance

### UNE INSTALLATION FACILITÉE

Les panneaux qui constituent ROCKSTYL' SYSTEM se travaillent comme du bois, avec des outils simples et un dégagement de poussière limité. L'isolant, à la fois rigide et souple, est facile à insérer dans les plateaux de bardage, et résiste au vent une fois posé. Le légèreté du parement permet une manipulation aisée.



### ESTHÉTIQUE ET COÛTS ÉQUILIBRÉS

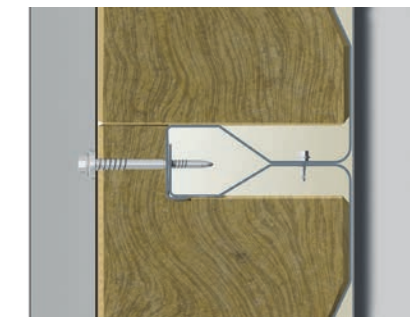
Cette facilité de pose réduit les délais de mise en œuvre sur le chantier. En plus de ce gain de temps, il n'est pas nécessaire de protéger les chants de découpe du parement de l'humidité entre les différentes phases de votre projet. Que vous optiez pour une fixation rivetée ou vissée, le rendu est impeccable et durable.

### UN SYSTÈME HAUTES PERFORMANCES

#### Thermique

- Solution répondant au niveau de performances requis par la RT2012. ROCKBARDAGE est certifié Acermi (08/015/477/6).
- Gamme disponible en Energy, pour une isolation toujours plus performante.
- Forme de l'isolant, lèvre droite ou caisson, permettant un recouvrement des lèvres de plateau.
- Système évitant les points de compression de l'isolant et lui conférant une épaisseur constante.
- Jusqu'à - 70 % de déperditions thermiques grâce au traitement des ponts thermiques intégrés\*.

\* Par rapport à une solution feutre standard



#### Sécurité incendie

- Solution Haute Performance de protection passive contre les incendies.
- En cas d'incendie, aucune formation de gouttelettes incandescentes.
- Risque de transfert de l'incendie extrêmement réduit. Associé à un pare-pluie métallique, potentiel calorifique du système quasi nul.

#### Acoustique et durabilité

- Isolant disponible en panneau revêtu d'un voile minéral noir pour un rendu intérieur très esthétique en plateau perforé.
- Système bénéficiant des qualités intrinsèques de la laine de roche, matériau volcanique incombustible : longévité et solidité dans le temps éprouvées depuis plus de 70 ans.





## Un assortiment exceptionnel



Contemporain, rentable et durable, le panneau de parement ROCKPANEL<sup>®</sup>, est utilisé pour la finition des façades\*.  
Laissez-vous inspirer par nos 5 gammes pour donner vie à vos idées...



### Colours

Les mille couleurs de la vie

Avec 100 coloris de série, dont 20 directement disponibles en stock, vous pouvez choisir de fondre votre bâtiment dans son environnement ou au contraire de souligner sa présence dans un contexte urbain.

Vous recherchez une teinte spécifique ? Toutes les couleurs RAL/NCS sont livrées à partir de 100 m<sup>2</sup> commandés.

Les teintes varient du gris au bleu, en passant par le jaune et le vert et même le rouge. Les variations de nuances vous permettront de jouer sur l'harmonie des coloris ou de créer des contrastes audacieux.

### Woods

Une alternative durable

Grâce à la non-répétition des motifs, ROCKPANEL<sup>®</sup> Woods restitue un aspect bois plus vrai que nature. Votre projet se pare d'authenticité et de chaleur, avec un panneau à la durée de vie exemplaire.

Les panneaux Woods se révèlent être un substitut précieux et une alternative durable aux produits à base de bois. Il suffit d'1 m<sup>3</sup> de basalte pour produire plus de 400 m<sup>2</sup> de panneaux.



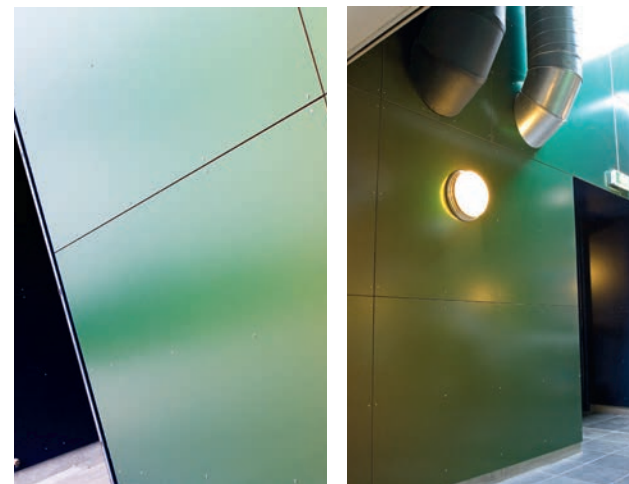


## Chameleon

Pour se fondre dans l'environnement

Modèle d'extravagance, ROCKPANEL® Chameleon est revêtu d'une couche cristalline qui exerce un effet optique selon l'angle de vue et la lumière réfléchi par la façade\*. En fonction de la perspective et sous l'action de la lumière solaire, le produit se pare de couleurs différentes.

Changez de perspective, et le regard que vous porterez sur votre construction ne sera plus le même. Vivant, votre patrimoine bâti est mis en valeur par la course du soleil.



## Metallics

Pour un rayonnement industriel

Sous l'habit moderne de ROCKPANEL® Metallics, votre façade étincelle. Les reflets métallisés jouent avec la lumière pour moduler de surprenants effets.

Le rayonnement de ROCKPANEL® Metallics est homogène quel que soit le sens de montage du produit, ce qui permet de le mettre en œuvre plus efficacement et sans erreur.

## Natural

Laissez la nature faire son œuvre

ROCKPANEL® Natural est la version la plus authentique. Sous l'influence des conditions météorologiques, l'apparence de la matière brute, non peinte et stable, se modifie.

La lumière du soleil la patine et la colore naturellement. Laissez donc la nature marquer votre projet de son empreinte!



## Une gamme adaptée à tous les projets



ROCKSTYL' SYSTEM est un système de bardage "doubles peaux" non traditionnel, composé de : plateaux de bardage, panneaux d'isolation ROCKBARDAGE, pare-pluie, ossature secondaire métallique, parement extérieur ROCKPANEL®.



Une gamme de profilés est disponible auprès de ROCKPANEL®. Pour en savoir plus : [www.rockpanel.fr](http://www.rockpanel.fr)



Étape 1 : Ossature et plateaux

### 1. Choisissez vos plateaux selon l'isolation acoustique et la géométrie du bâtiment

Les plateaux de bardage sont des bandes en tôle d'acier galvanisé, nervurées, pleines ou perforées ou crevées avec perforations rectangulaires embouties pour correction acoustique.

Les plateaux sont conformes aux « Règles Professionnelles de fabrication et de mise en œuvre de bardages métalliques » 2<sup>e</sup> édition (janvier 1981).

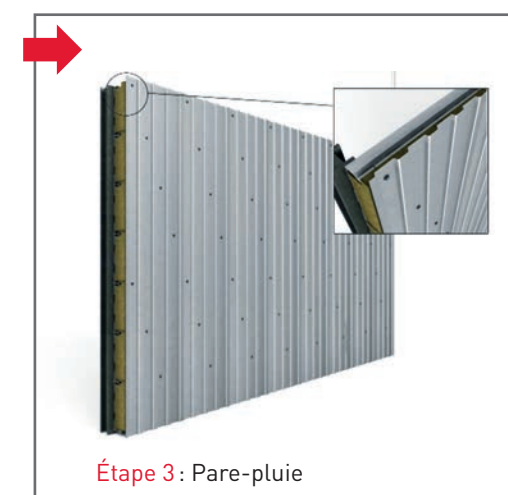


Étape 2 : Isolant ROCKBARDAGE

### 2. Sélectionnez l'isolant selon le R et l'Up prescrits

Les panneaux isolants en laine de roche ROCKBARDAGE sont semi-rigides, à tranche rainurée ou feuillurée, à insérer dans les plateaux de bardage.

Selon les caractéristiques de ROCKBARDAGE, les  $U_p$  varient de 0,29 à 0,40  $W/m^2 \cdot K$ . Pour en savoir plus reportez-vous à la fiche technique ROCKBARDAGE sur notre site [www.rockwool.fr](http://www.rockwool.fr)



Étape 3 : Pare-pluie

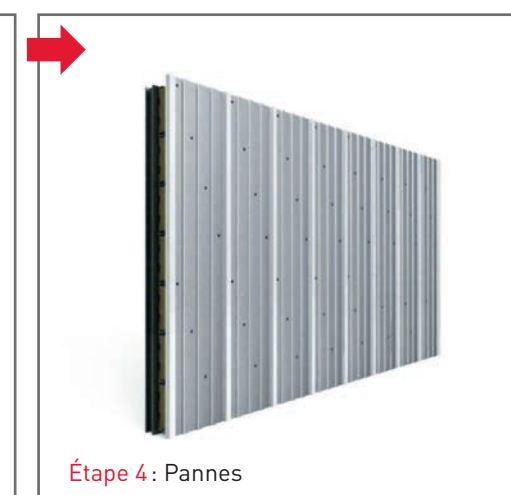
### 3. Déterminez le pare-pluie adapté, synthétique ou métallique

#### ■ Pare-pluie métallique

Les pare-pluies métalliques sont des tôles d'acier galvanisé à nervures à pans de 24 à 44 mm de hauteur et de 180 à 250 mm d'entraxe.

#### ■ Pare-pluie synthétique

Les pare-pluies synthétiques sont des membranes bi-couches composées d'un géotextile polyester résistant à la rupture et à l'abrasion.



Étape 4 : Pannes

### 4. Adaptez une ossature secondaire métallique

#### ■ Épaisseur nominale : 1,5 mm.

#### ■ Face en appui en jonction de panneau :

- 60 mm pour les panneaux d'épaisseurs de 8 mm,
- 80 mm pour les panneaux d'épaisseurs de 10 mm.

#### ■ Face d'appui en travée : 40 mm minimum.

#### ■ Hauteur de nervure avec 20 mm minimum en plus.

L'ossature secondaire métallique est conforme au Cahier du CSTB n° 3194.



Étape 5 : Parement ROCKPANEL®

### 5. Et élevez votre parement extérieur préféré !

■ **Colours** : épaisseur 8 ou 10 mm, largeur 1200 mm, longueur 3050 mm ou 2500 mm

■ **Woods** : épaisseur 8 ou 10 mm, largeur 1200 mm, longueur 3050 mm

■ **Metallics** : épaisseur 8 ou 10 mm, largeur 120 mm, longueur 3050 mm

■ **Chameleon** : épaisseur 8 ou 10 mm, largeur 1200 mm, longueur 3050 mm

■ **Natural** : épaisseur 10 mm, largeur 1200 mm, longueur 3050 mm



## Premier fabricant mondial de laine de roche

### Un matériau responsable

ROCKSTYL' SYSTEM est composé de panneaux élaborés à partir d'une matière première naturelle, le basalte. D'origine volcanique, cette pierre est fondue à 1200 °C, puis filée pour devenir la laine de roche, l'un des matériaux les plus étudiés du marché. Résistants aux éléments, les produits ROCKWOOL répondent aux exigences multiples des projets de construction durable, par leur efficacité, leur durée de vie et leur sécurité d'utilisation.

### Matières premières

- À base de basalte, matériau naturel et abondant
- Ressource proche des lieux de transformation
- Jusqu'à 25 % de matériau recyclé

### Construction et utilisation

- Mise en œuvre aisée et sans danger
- Maintenance réduite
- Résistance au feu
- Durée de vie minimale de 60 ans



### Le Groupe ROCKWOOL

Depuis sa création en 1937, le Groupe ROCKWOOL ne cesse de développer des solutions innovantes en laine de roche. Cette culture "R & D", au cœur de l'histoire de la société, permet d'anticiper les demandes croissantes en termes de confort et d'économie d'énergie.

Fournisseur de solutions pour l'enveloppe globale du bâtiment, ROCKWOOL offre non seulement une gamme complète de produits, mais aussi des conseils d'experts et des services liés à leur mise en œuvre et à leurs performances.

### Production

- Déchets de transformation recyclés à 100 %
- 1 m<sup>3</sup> de basalte = 400 m<sup>2</sup> de panneaux
- Primaires et peintures à l'eau
- Processus systématique de recyclage dans chaque usine
- Le site de production français de Saint-Eloy-les-Mines est certifié ISO 14001 (environnement) et OHSAS 18001 (sécurité)
- Produits manufacturés à l'aide d'énergie verte

### Fin du cycle de vie

- Entièrement recyclable
- Pas de dégradation de la qualité

### Des références sur le marché

Issu de la recherche ROCKWOOL, ROCKSTYL' SYSTEM est le résultat de l'alliance de deux forces, ROCKBARDAGE, produit phare en France, et ROCKPANEL®, leader au Benelux. ROCKPANEL® a relevé le défi de la durabilité en faisant contrôler la performance écologique de ses produits par le BRE Global, membre du British Building Research Establishment (BRE), un centre de recherche et de certification anglais, réputé internationalement pour l'indépendance de ses expertises.

### Du début à la fin du cycle de vie

Après avoir procédé à une évaluation du cycle de vie, le BRE Global a octroyé à ROCKPANEL® une déclaration de produit environnemental reconnaissant ses performances comme les meilleures de leur catégorie, avec une note A+/A. Une reconnaissance officielle de la durée de vie minimale du produit de 60 ans.





# ROCKWOOL, c'est aussi...

## Un service d'assistance technique

### Pour vous épauler dans tous vos projets.

Nous sommes à votre écoute du lundi au vendredi de 8h30 à 17h, pour répondre à vos questions techniques concernant les produits d'isolation ROCKWOOL: modalités de pose, cadre réglementaire, performances...

Nos Experts sont là pour vous aider en temps réel sur votre projet.

## Des formations pour vous, professionnels de la construction

### Des sessions de formation sur mesure sont organisées.

De la technique à la pratique, il n'y a qu'un pas. À chaque nouveau produit ROCKWOOL, nos Experts et Partenaires vous proposent de former vos équipes à sa mise en œuvre et à ses spécificités.

## Un support technique dédié aux forces de prescription

### Vous avez un projet lié à l'efficacité énergétique d'un bâtiment ?

#### Contactez notre Expert Energy Design Center.

Dans un monde aux exigences de plus en plus complexes, le Groupe ROCKWOOL a créé un centre de compétences qualifié, l'Energy Design Center. Il offre à tous les prescripteurs une expertise locale sur les codes de construction nationaux et les informe également des meilleures pratiques internationales.

Pour vous aider en amont de tous vos projets, l'Energy Design Center développe des outils aidant les planificateurs lors des phases initiales de conception.

Pour en savoir plus : [www.rockwool.fr](http://www.rockwool.fr)



### ROCKWOOL France SAS

111, rue du Château des Rentiers

75013 Paris

Tél. : +33 [0] 1 40 77 82 82

Fax : +33 [0] 1 45 86 80 75

[www.rockwool.fr](http://www.rockwool.fr)

**ROCKWOOL**<sup>®</sup>  
FIRESAFE INSULATION