

**100%**  
LÃ DE  
ROCHA

# Hardrock 1000 Multifix



Painel rígido de lã de rocha de dupla densidade cuja face superior é de extrema dureza e com um revestimento que facilita a adesão das lâminas betuminosas e sintéticas.



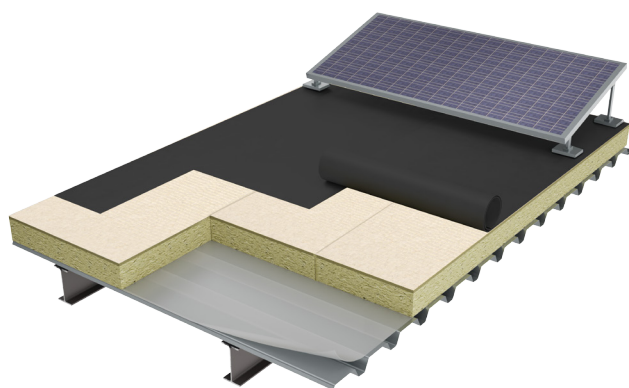
DUPLA  
DENSIDADE  
**235-160**  
kg/m<sup>3</sup>

$\lambda$   
**0,039**  
W/(m·K)

EUROCLASSE  
**A2-s1,**  
**d0**

## Aplicação

Painel concebido para oferecer um excelente isolamento térmico e acústico em coberturas leves metálicas ou de betão, que exigem elevadas prestações mecânicas. Ideal para coberturas equipadas com sistemas fotovoltaicos. Suporte para lâminas betuminosas e sintéticas.



## Vantagens

- Excelente comportamento mecânico, proporcionando elevada resistência à compressão e à carga pontual em coberturas com sistema fotovoltaico.
- Máxima segurança em caso de incêndio.
- Excelente isolamento térmico contínuo e inalterável ao longo do tempo.
- Grande melhoria no isolamento acústico da solução.
- Facilidade e rapidez de instalação. O revestimento Multifix facilita a adesão das lâminas betuminosas e sintéticas.
- Garantia 25 anos.

# Hardrock 1000 Multifix



## Características técnicas

Propriedade	Descrição				Norma
Densidade nominal (kg/m³)	235-160				EN 1602
Condutividade térmica (W/m·K)	0,039				EN 12667
Dimensões (mm)	1200 x 1000 / 2400 x 1200				
Reacção ao fogo / Euroclasse	A2-s1,d0				EN 13501.1
Resistência térmica	Espessura (mm)	Resistência térmica (m²K/W)	Espessura (mm)	Resistência térmica (m²K/W)	
	50	1,25	110	2,80	
	60	1,50	120	3,05	
	70	1,75	130	3,30	
	80	2,05	140	3,55	
	90	2,30	150	3,80	
	100	2,55			
Tolerância de espessura (mm)	T5				EN 823
Estabilidade dimensional a uma temperatura e humidade específicas	DS (70,90)				EN 1604
Resistência à compressão (kPa)	CS (10\Y)80		( 80 kPa )		EN 826
Carga pontual (N)	PL (5) 1000		( 1000 N )		EN 12430
Resistência à passagem de vapor de água	MU1		( $\mu = 1$ )		EN 12086
Absorção de água a curto prazo	WS		( < 1,0 kg/m² )		EN 1609
Absorção de água a longo prazo por imersão parcial (kg/m²)	WL (P)		( < 3,0 kg/m² )		EN 12087



## As múltiplas fortalezas da rocha

A nossa escolha de materiais de construção importa. Descubra as prestações da lã de rocha ROCKWOOL:



Resiliência ao fogo



Repelência à umidade



Flexibilidade de design



Desempenho térmico



Circularidade



Cultivo de precisão



Durabilidade



Acústica



Gestão da água