

# WINTER MAT

## Tooteinfo

Spetsiaalne kiletatud kivivillast katematt

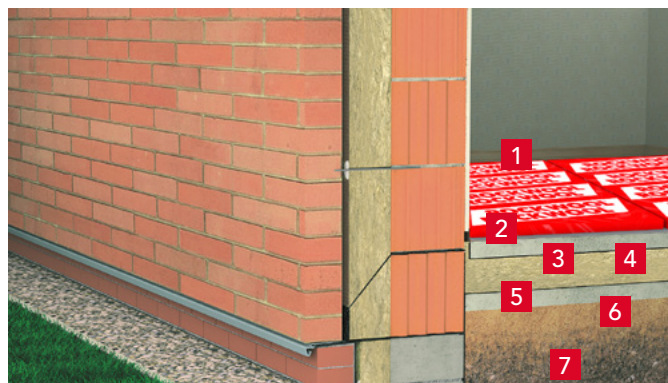
### Tehnilised andmed

- Kasutustemperatuur: **-40 °C ... +75 °C**



## Toote kasutamine

WINTER MAT kasutatakse müüritise ja valatud betooni kaitsmiseks külmumise eest nende tahkumise ajal. Samuti pinnase, ajutiselt lahti kaevatud vundamendi, pooleli oleva ehitise akna- ja ukseavade ajutiseks katmiseks või tihendamiseks talveperioodil.



- 1 WINTER MAT
- 2 Betoniplaat
- 3 ROCKWOOL kivivill
- 4 Hüdroisolatsioon
- 5 Betoniplaat
- 6 Jäme kruus
- 7 Tihendatud pinnas



| Pikkus | Laius | Paksus | Toote kood | Kogus pakendis |                   | Kogus alusel |                   |
|--------|-------|--------|------------|----------------|-------------------|--------------|-------------------|
|        |       |        |            | [tk]           | [m <sup>2</sup> ] | [rulli]      | [m <sup>2</sup> ] |
| 3000   | 1000  | 50     | 81713      | 2              | 6,0               | 21           | 126,0             |

Aluse mõõdud 1200 x 1200 x 2650 mm.

## Kivivillamattide WINTER MAT kasutamise näited

