

# VENTIROCK SUPER

## Tooteinfo

Kivivillast tuuletõkkeplaat

Toote tähistuskood:

MW-EN 13162-T5-DS(70,90)-WS-WL(P)-MU1, kui  $d = 20$  mm;

MW-EN 13162-T5-DS(70,90)-WS-WL(P)-AW0,70-MU1, kui  $d = 30-79$  mm;

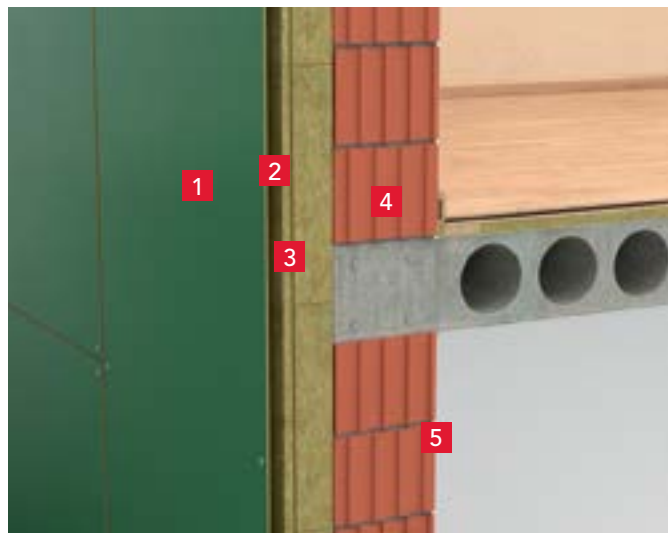
MW-EN 13162-T5-DS(70,90)-WS-WL(P)-AW0,95-MU1, kui  $d \geq 80$  mm

## Tehnilised andmed

- Soojusjuhtivustegur:  $\lambda_D = 0,033$  W/m·K
- Lühiajaline veeimavus:  $\leq 1,0$  kg/m<sup>2</sup>
- Pikaajaline veeimavus:  $\leq 3,0$  kg/m<sup>2</sup>
- Toodete tuletundlikkuse klass: **A1**
- Veeauru difusioonitakistustegur:  $\mu = 1$
- Helineelduvustegur:
  - $\alpha_w = 0,7$ , kui paksus 30-79 mm
  - $\alpha_w = 0,95$ , kui paksus  $\geq 80$  mm

## Toote kasutamine

VENTIROCK SUPER kivivillaplaate kasutatakse tuuletõkke- ja soojusisolatsioonikihina vertikaal- ja kaldkonstruktsioonides tuulutatavates seintes ja õhkuvahega viilkatustes enne põhisoojustuskihte.



- 1 Fassaadikate
- 2 Tuulutusvahe
- 3 **VENTIROCK SUPER**
- 4 SUPERROCK
- 5 Keraamiline õõnesplakk



Pikkus [mm]	Laius [mm]	Paksus [mm]	Toote kood	Soojus-akistus	Kogus pakendis		Kogus alusel	
				$R_D$ [m <sup>2</sup> ·K/W]	[tk]	[m <sup>2</sup> ]	[pakk]	[m <sup>2</sup> ]
1000	600	30	335663	0,90	12	9,60	20	96,00
1000	600	50	281548	1,50	8	4,80	30	144,00
1000	600	60	281549	1,80	8	4,80	25	120,00
1000	600	80	281550	2,40	6	3,60	25	90,00
1000	600	100	281551	3,00	4	2,40	30	72,00
1000	600	120	281552	3,60	4	2,40	25	60,00
1000	600	150	281553	4,50	4	2,40	20	48,00
1000	600	180	281554	5,45	3	1,80	20	36,00
1000	600	200	281555	6,05	3	1,80	20	36,00

Aluse mõõdud 2400 x 1200 x 2730 mm; seda toodet mahub ROCKWOOL veoautosse 12 alust. (Aluse mõõdud 2200 x 1200 x 2730 mm kui plaadi paksus 180 mm). 20, 30, 50 ja 60 mm paksused plaadid toodetakse ühe tihedusega, plaadi üks või mõlemad pinnad võivad olla siledad, st iseloomulike tehnoloogilise võrgu pressimisjälgedeta.