

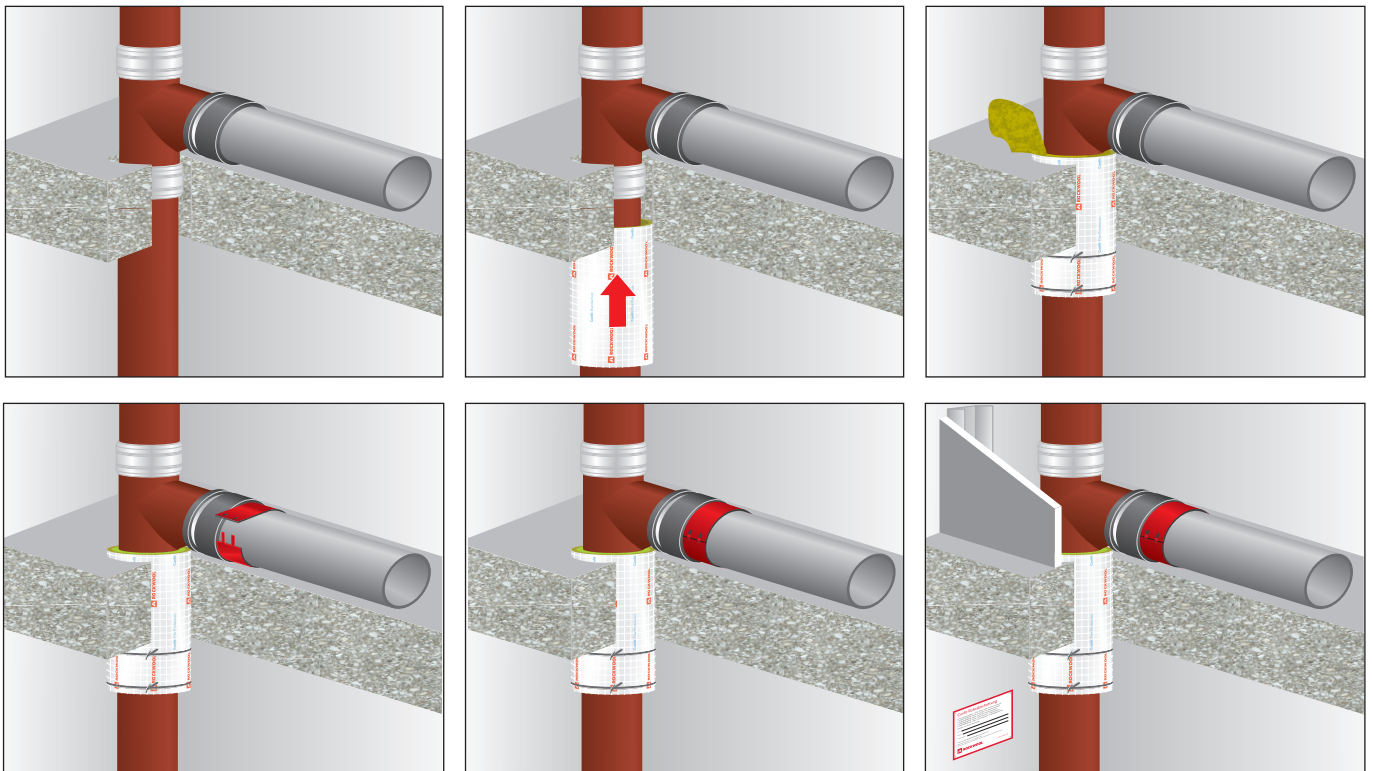
# Conlit® SML-Set

Montageanleitung  
gemäß aBG Z-19.53-2657

## Systemkomponenten



## Montageabfolge



- Conlit Muffenrohrschaale S um das Rohr legen, Längsfuge mit der selbstklebenden Überlappung schließen und in die Bauteilöffnung (bis über den Rohrverbinder) einschieben
- Rohrschaale mit verzinktem Bindedraht  $\varnothing \geq 0,6$  mm fixieren
- Restspalt in der Rohrschaale oberhalb des Rohrverbinders mit Steinwolle-Stopfung dicht verfüllen
- Restspalt zwischen Rohrschaale und Bauteil mit Mörtel, Beton oder Gips bzw. bei Spaltbreite  $\leq 30$  mm mit Steinwolle-Stopfung ca.  $120 \text{ kg/m}^3$  und beidseitig mind. 30 mm tief mit Conlit Kit hohlraumfüllend und dicht verschließen
- SML-Manschette unmittelbar hinter dem „Konfix“-Verbinder auf der brennbaren Anschlussleitung montieren
- Vorwand montieren (die Kunststoffanschlussleitung muss hinter einer Vorwand mit mind. 12,5 mm Gipskartonbauplatten oder Mauerwerk liegen)
- Kennzeichnungsschild anbringen

## Leitungsanlagen

| Fallrohr Guss/<br>Rohrdimensionen |     | Conlit Muffenrohrschaale S          |                 |                                    | Anschlussleitung<br>Kunststoff <sup>1)</sup> | Conlit<br>SML-Manschette       |
|-----------------------------------|-----|-------------------------------------|-----------------|------------------------------------|--|--------------------------------|
| Außen-Ø<br>d <sub>a</sub> [mm]    | DN  | Dimension<br>d <sub>i</sub> /d [mm] | Länge<br>L [mm] | Kernbohrung<br>d <sub>k</sub> [mm] | Außen-Ø<br>d <sub>a</sub> [mm]               | Innen-Ø<br>d <sub>i</sub> [mm] |
| 83                                | 80  | 83/33,5                             | 250             | 150                                | 90   | 90                             |
| 110                               | 100 | 110/25,0                            | 250             | 160                                | 90<br>110                                    | 90<br>110                      |

## Weitere Leitungskombinationen<sup>2)</sup>

| Fallrohr Guss/<br>Rohrdimensionen |     | Conlit Muffenrohrschaale S          |                 |                                    | Anschlussleitung<br>Kunststoff <sup>1)</sup> | Conlit<br>SML-Manschette       |
|-----------------------------------|-----|-------------------------------------|-----------------|------------------------------------|--|--------------------------------|
| Außen-Ø<br>d <sub>a</sub> [mm]    | DN  | Dimension<br>d <sub>i</sub> /d [mm] | Länge<br>L [mm] | Kernbohrung<br>d <sub>k</sub> [mm] | Außen-Ø<br>d <sub>a</sub> [mm]               | Innen-Ø<br>d <sub>i</sub> [mm] |
| 83                                | 80  | 83/33,5                             | 250             | 150                                | 50   | 50/56                          |
|                                   |     |                                     |                 |                                    | 56   | 50/56                          |
|                                   |     |                                     |                 |                                    | 75   | 75                             |
| 110                               | 100 | 110/35,0                            | 250             | 180                                | 50   | 50/56                          |
|                                   |     |                                     |                 |                                    | 56   | 50/56                          |
|                                   |     |                                     |                 |                                    | 75   | 75                             |

<sup>1)</sup>Verwendbare Anschlussleitungen aus Kunststoff und Rohrhersteller/Rohrtypen: PVC-U, PVC-HI, PVC-C, PP, PE-HD, LDPE, ABS, ASA, PE-X, PB, Geberit Silent-db20, Geberit Silent-PP, Ostendorf Skolan dB, Rehau Raupiano, Wavin SiTech+

<sup>2)</sup>Die anerkannten Regeln der Installationstechnik für Entwässerungsleitungen sind zu berücksichtigen.  
 Die Ausführungen entsprechen der ROCKWOOL aBG Z-19.53-2657.

## Bauteile

|  |                       |                           |
|--|-----------------------|---------------------------|
| Decken aus Beton bzw. Stahlbeton oder Porenbeton | feuerbeständig (F 90) | mindestens<br>150 mm dick |
|--|-----------------------|---------------------------|

## Abstände zu anderen Durchführungen und Bauteilöffnungen

| Abstand der Rohrabschottungen mit dem<br>Conlit SML-Set zu ...         | Größe der nebeneinanderliegenden<br>Öffnungen | Abstand zwischen den Öffnungen |
|--|---|--------------------------------|
| dem Conlit SML-Set, aBG Z-19.53-2657                                   |   | ≥ 0 mm                         |
| der Conlit 150 U, abP P-3725/4130-MPA BS<br>und abP P-3726/4140-MPA BS |   | ≥ 0 mm                         |
| der Conlit Brandschutzmanschette,<br>aBG Z-19.53-2378                  |   | ≥ 0 mm                         |
| der Conlit Bandage, aBG Z-19.53-2668                                   |   | ≥ 0 mm                         |
| anderen Rohr- oder Kabelabschottungen                                  | eine/beide Öffnung(en) > 400 x 400 mm         | ≥ 200 mm                       |
|  | beide Öffnungen ≤ 400 x 400 mm                | ≥ 100 mm                       |
| anderen Öffnungen oder Einbauten                                       | eine/beide Öffnung(en) > 200 x 200 mm         | ≥ 200 mm                       |
|  | beide Öffnungen ≤ 200 x 200 mm                | ≥ 100 mm                       |

## Weitere wichtige Informationen:



DEUTSCHE ROCKWOOL GmbH & Co. KG  
 Postfach 0749 · 45957 Gladbeck  
 T +49 (0) 2043 4080 · F +49 (0) 2043 408 444  
 E info@rockwool.com · www.rockwool.de



Unsere Ausführungen geben den Stand unseres Wissens und unserer Erfahrung zum Zeitpunkt der Drucklegung wieder, verwenden Sie bitte deshalb die jeweils neueste Auflage, da sich Erfahrungs- und Wissensstand stets weiterentwickeln. In Zweifelsfällen setzen Sie sich bitte mit uns in Verbindung. Beschriebene Anwendungsbeispiele können besondere Verhältnisse des Einzelfalles nicht berücksichtigen und erfolgen daher ohne Haftung. Unseren Geschäftsbeziehungen mit Ihnen liegen stets unsere Allgemeinen Verkaufs-, Lieferungs- und Zahlungsbedingungen in der jeweils neuesten Fassung zugrunde, die Sie unter [www.rockwool.de](http://www.rockwool.de) finden. Auf Anfrage senden wir Ihnen die AGBs auch gerne zu.