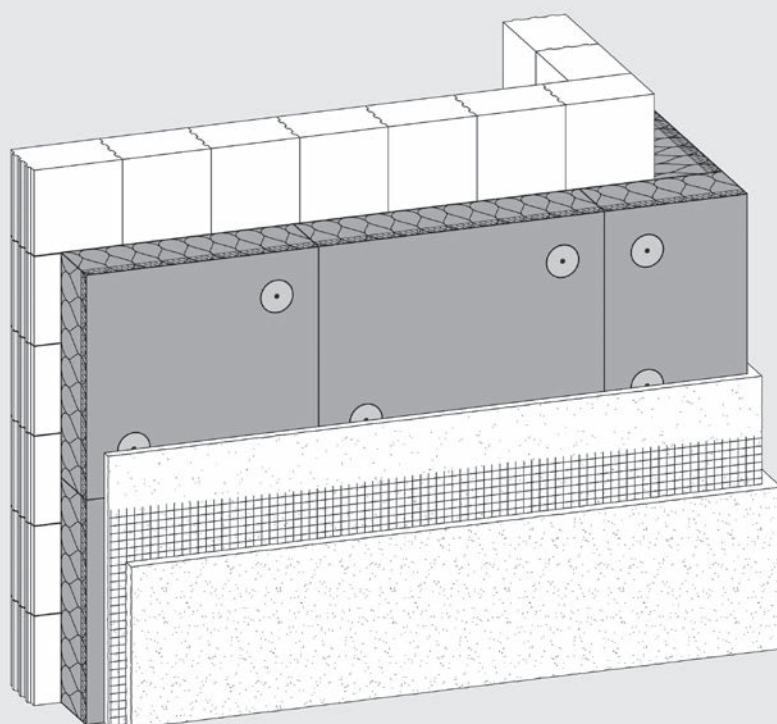
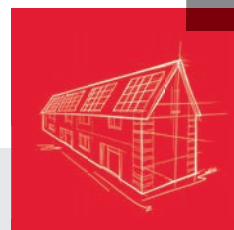


# Putzträgerplatte Coverrock®

Technisches Datenblatt



Nichtbrennbare Steinwolle-Putzträgerplatte als Kernstück für Wärmedämm-Verbundsysteme. Durch eine hochverdichtete Oberlage werden eine hervorragende Putzhaftung und einfachere Verübelung gewährleistet.

- Wärmedämmstoff für Gebäude – werksmäßig hergestellte Mineralwolle (MW) gem. DIN EN 13162
- nichtbrennbar
- Schmelzpunkt > 1000 °C
- nicht glimmend
- wärme- und schalldämmend
- schallabsorbierend
- wasserabweisend
- diffusionsoffen
- schnell und einfach zu verarbeiten
- recycelbar



# Putzträgerplatte Coverrock®

## Anwendungsbereich

Wärme-, Schall- und vorbeugender Brandschutz im Alt- und Neubaubereich durch die Anwendung in einem Wärmedämm-Verbundsystem an Außenwänden. Bis Windsoglasten von max. 2,2 kN/m<sup>2</sup> einsetzbar<sup>2)</sup>.

## Verarbeitung

Bitte die Verarbeitungsrichtlinien des Systemhalters beachten.

## Befestigung

Auftrag des Klebemörtels direkt auf die unmarkierte Plattenrückseite. Klebemörtel nachhaltig in den Dämmstoff einmassieren (Pressspachtelung). Mindestens 40 % der Plattenfläche mit Kleber versehen. Die Dämmplatte ist mit der markierten Seite putzseitig anzubringen. Die anschließende Verdübelung erfolgt gemäß den Angaben der allgemeinen bauaufsichtlichen Zulassung/Bauartgenehmigung des Systemhalters bzw. dem Anwendungsdokument der DEUTSCHEN ROCKWOOL.

## Bitte beachten!

Der Dämmstoff muss vor und während der Verarbeitung vor extremer Feuchteinwirkung geschützt werden; ggf. ist das Gerüst abzuhängen. Die Verarbeitung des Dämmstoffs sollte nur auf trockenen Untergründen erfolgen, um Verfärbungen auf der Fassade zu vermeiden.

## Vertrieb

Als Bestandteil von Wärmedämm-Verbundsystemen durch Anbieter von Wärmedämm-Verbundsystemen.

## Lieferprogramm

Dicke mm	m <sup>2</sup> /Paket	m <sup>2</sup> /Großgebäude	R-Wert <sup>1)</sup> m <sup>2</sup> K/W
60	2,0	20,0	1,70
80	1,5	15,0	2,25
100	1,5	12,0	2,85
120	1,5	9,0	3,40
140	1,0	8,0	4,00
160	1,0	8,0	4,55
180	1,0	6,0	5,10
200	1,0	6,0	5,70
220	0,5	5,0	6,25
240	0,5	5,0	6,85

Plattenformat: L x B (mm): 800 x 625  
 Folienpakete auf Euro-Norm-Palette

<sup>1)</sup> Bemessungswert

## Technische Daten

	Zeichen	Beschreibung/Messwert	Norm/Vorschrift
<b>Anwendungsgebiet</b>	WAP-zg	Außendämmung der Wand unter Putz	DIN 4108-10
<b>Brandverhalten (Euroklasse)</b>		nichtbrennbar, A1	DIN EN 13501-1
<b>Glimmverhalten</b>		keine Neigung zu kontinuierlichem Schwelen	DIN EN 16733
<b>Schmelzpunkt</b>		> 1000 °C	DIN 4102-17
<b>Nennwert der Wärmeleitfähigkeit</b>	λ <sub>D</sub>	0,034 W/(m·K)	DIN EN 13162
<b>Bemessungswert der Wärmeleitfähigkeit</b>	λ	0,035 W/(m·K)	DIN 4108-4:2017-03
<b>Wasserdampf-Diffusionswiderstandszahl</b>	MU 1	μ = 1	DIN EN 12086
<b>Zugfestigkeit senkrecht zur Plattenebene</b>	TR 5	σ <sub>mt</sub> ≥ 5 kPa	DIN EN 1607
<b>Lieferdicke</b>	d <sub>L</sub>	≥ 60 mm   ≥ 80 mm   ≥ 100 mm   ≥ 120 mm   ≥ 140-240 mm	DIN EN 13162
<b>Stufe der dynamischen Steifigkeit s'</b>	SD	12 MN/m <sup>3</sup>   9 MN/m <sup>3</sup>   8 MN/m <sup>3</sup>   7 MN/m <sup>3</sup>   5 MN/m <sup>3</sup>	DIN EN 29052-1
<b>Längenbezogener Strömungswiderstand</b>	AFri	≥ 40 kPa·s/m <sup>2</sup>	DIN EN ISO 29053
<b>Druckspannung bei 10 % Stauchung</b>	CS(Y)	σ <sub>10</sub> ≥ 5 kPa	DIN EN 826

Bezeichnungsschlüssel gem. DIN EN 13162: MW-EN 13162-T5-DS(70,-)-CS(10)5-TR5-WL(P)-MU1-SDi\*-AFr40

\* Die Stufe der dynamischen SDi s. Tabelle (dickenabhängig)

<sup>2)</sup> Gilt für Dämmdicken ≤ 200 mm

KEYMARK Güteüberwachung

## DEUTSCHE ROCKWOOL GmbH & Co. KG

Postfach 0749 · 45957 Gladbeck

T +49 (0) 2043 4080 · F +49 (0) 2043 408444

info@rockwool.com · www.rockwool.de



Unsere technischen Informationen geben den Stand unseres Wissens und unserer Erfahrung zum Zeitpunkt der Drucklegung wieder, verwenden Sie bitte deshalb die jeweils neueste Auflage, da sich Erfahrungs- und Wissensstand stets weiterentwickeln. In Zweifelsfällen setzen Sie sich bitte mit uns in Verbindung. Beschriebene Anwendungsbeispiele können besondere Verhältnisse des Einzelfalles nicht berücksichtigen und erfolgen daher ohne Haftung. Unseren Geschäftsbeziehungen mit Ihnen liegen stets unsere Allgemeinen Verkaufs-, Lieferungs- und Zahlungsbedingungen in der jeweils neuesten Fassung zugrunde, die Sie unter [www.rockwool.de](http://www.rockwool.de) finden. Auf Anfrage senden wir Ihnen die AGBs auch gerne zu.