

ROCKWOOL®，洛科威®是洛科威集团注册商标。



洛科威®外墙外保温 定向岩棉板



洛科威中国

生产基地:

广州

广东省广州经济技术开发区永和区泰华街3号 (511356)

电话: (+86) 20 8298 6668

传真: (+86) 20 8298 6877

扬州

江苏省仪征经济技术开发区科研四路5号 (211400)

电话: 0514-89189988

分公司和办事处:

北京

电话: (+86) 10 6590 6077

上海

电话: (+86) 21 6211 6725

传真: (+86) 21 6211 3479

广州

电话: (+86) 20 3839 3636

传真: (+86) 20 3839 3637

香港

电话: (+852) 2754 0877

传真: (+852) 2758 2005

台湾

电话: (+886) 4 2253 6866

传真: (+886) 4 2253 6866

菲律宾

T: (+63) 2 7710 650

F: (+63) 2 7710 649

洛科威全国客户服务热线: 400 665 0505



www.rockwool.com.cn 洛科威官方微信

RW-CN/FRDD-BRO/02-2020/4/CN

洛科威集团

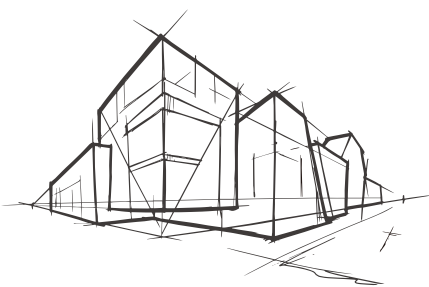
世界领先的岩棉创新产品和系统供应商，
致力于改善环境和提高人们的生活质量。

作为全球保温隔热行业的领导者，洛科威集团为建筑的主要结构提供产品和解决方案，在保障建筑物的防火安全，降低建筑物能耗的同时，帮助提供卓越的吸音降噪性能和提升居室舒适度。洛科威集团同时还为园艺业提供绿色解决方案、为生产工业提供特种纤维产品、为提炼及加工工业、船舶及离岸作业等领域提供行之有效的隔热方案，为当代基础设施建设提供减震防噪系统。在欧洲，洛科威集团拥有较大的市场份额，同时也在积极拓展俄罗斯、北美、印度和东亚市场，在当地开展更多的生产、销售和服务活动。广阔的全球化业务伙伴网络，确保洛科威集团的产品和系统走遍世界。

洛科威集团总部位于丹麦，是纳斯达克 OMX 北欧哥本哈根证券交易所 (NASDAQ OMX Nordic Exchange Copenhagen) 的上市公司。在公司治理的层面，洛科威集团拥有完善的上市公司组织架构和决策机制，分别由集团管理层、董事会和股东大会负责监督管理工作，并由审计委员会和薪酬委员会确保集团业务战略发展顺利，决策符合股东利益。

在中国，洛科威公司在通用建筑保温以及工业等领域，可提供全系列的产品，满足不同的应用需要。经过在大中华地区二十余年的探索和经营，洛科威岩棉具有防火保温、吸音降噪、耐久稳定和可持续性完美特性，产品经得起岁月考验，在任何环境下都保卫着建筑物和里面的人员，同时也减少了建筑物产生的碳足迹，保护着环境，使社会更可持续发展。

目前洛科威在广州、扬州拥有年产能11万吨的岩棉生产基地，在北京、上海、广州、香港和台湾等核心城市均设有分公司。



46

岩棉制品生产工厂

100+

销售覆盖国家及地区

11,000+

世界范围员工数量

80—1,500倍

单位产品生命周期内所节约能源
与其生产所消耗能源比



洛科威外墙外保温定向岩棉板

产品介绍

洛科威外墙外保温定向岩棉板（FR-DD/FR-DD Plus）是洛科威公司独创的产品，是以玄武岩等天然岩石为主要原料，经过1450℃高温熔融、离心喷吹制成的一种矿物纤维，以摆锤法并采用特殊工艺制成的板材。和普通外墙外保温岩棉板相比，具有整体容重低、与抹面胶浆粘结强度高、保温性能好、施工便捷等特点。应用在外墙外保温系统中，可以降低系统重量，进一步提高系统抗风压性能和安全性，实现了保温节能、防火安全、吸音降噪、耐久稳定、可持续性的完美五合一。



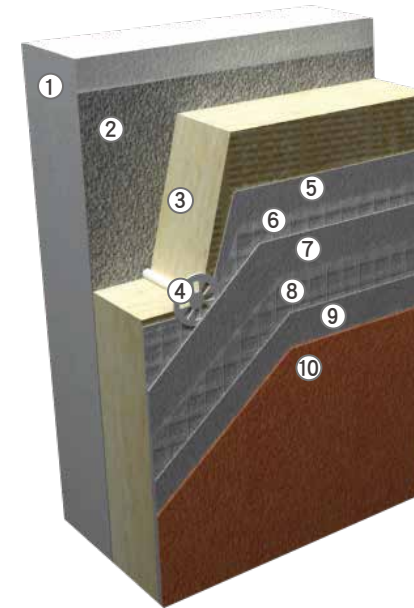
适用范围

适用于新建、扩建、改建的岩棉外墙外保温系统，以及采用薄抹灰方法施工的非透明幕墙外保温系统和其它适用本产品的系统。FR-DD Plus特别适用于对安全性能要求更高的建筑，如超高层等建筑类型。

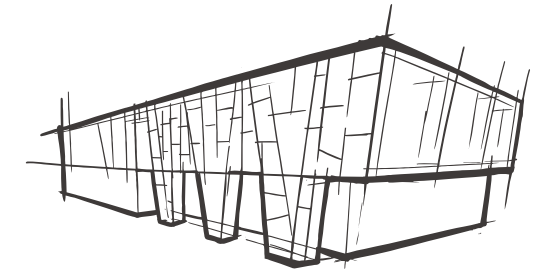


典型结构

定向岩棉板外墙外保温系统是以洛科威外墙外保温定向岩棉板为保温材料，置于建筑物外墙外侧，与基层墙体采用机械锚固和粘结方式连接固定的非承重构造，由定向岩棉板保温层、固定保温层的胶粘剂和锚栓、由抹面胶浆和玻纤网布复合而成的抹面层、饰面层及必要的护角、托架等辅件组成。岩棉板在整个保温系统中起着至关重要的作用。



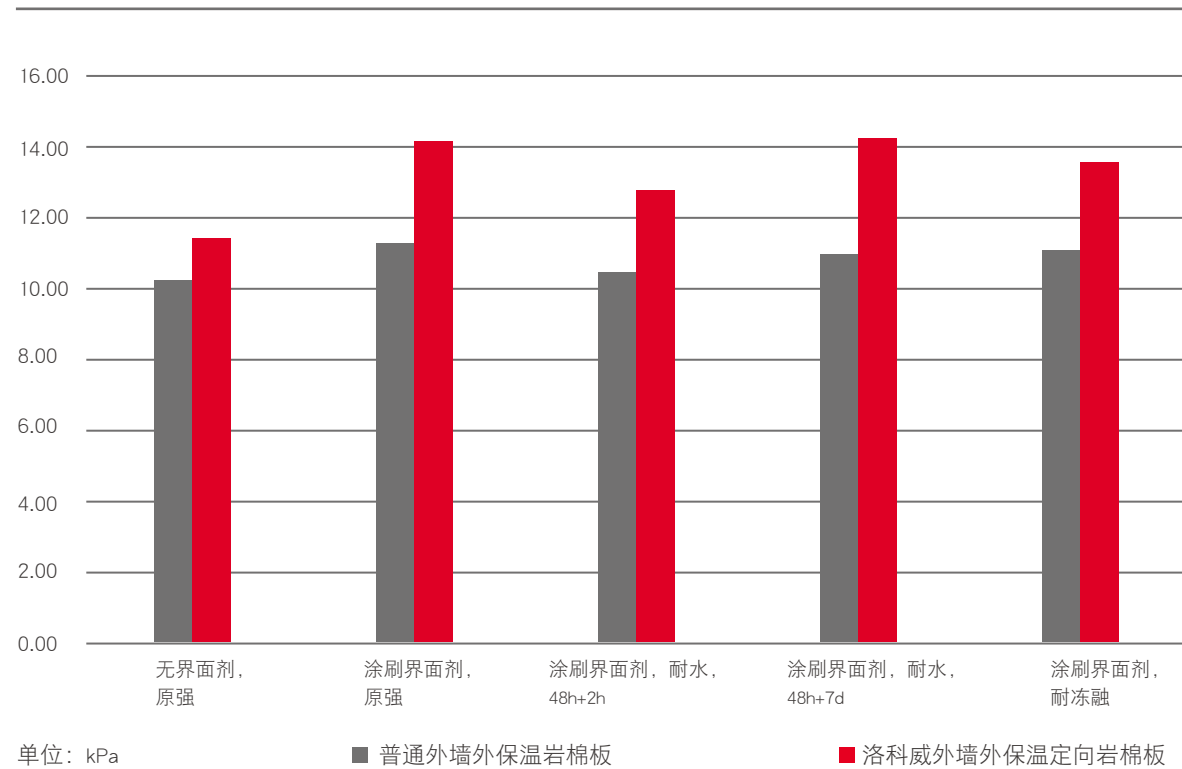
- ① 基层墙体
- ② 胶粘剂
- ③ 洛科威外墙外保温定向岩棉板FR-DD/FR-DD Plus
(建议双面刷界面剂)
- ④ 锚栓
- ⑤ 抹面胶浆
- ⑥ 耐碱玻纤网格布
- ⑦ 抹面胶浆
- ⑧ 耐碱玻纤网格布
- ⑨ 抹面胶浆
- ⑩ 饰面层



技术参数

项目	单位	FR-DD	FR-DD Plus	标准
公称容重	kg/m ³	≤ 120	≤ 140	GB/T 5480
燃烧性能等级	-	A (A1) 级		GB 8624
导热系数	W/(m·k)	≤ 0.039	≤ 0.040	GB/T 10295
抗拉强度 (垂直于表面)	kPa	≥ 10	≥ 15	GB/T 25975
表层抗拉强度	kPa	≥ 12	≥ 20	GB/T 25975
酸度系数	-	≥ 1.8	≥ 1.8	GB/T 5480
憎水率	%	≥ 99.5		GB/T 10299
渣球含量 (粒径大于0.25mm)	%	≤ 5		GB/T 5480
短期吸水量 (部分浸入, 24h)	kg/m ²	≤ 0.25		GB/T 30805
长期吸水量 (部分浸入, 28d)	kg/m ²	≤ 0.5		GB/T 30807
质量吸湿率	%	≤ 0.5		GB/T 54809

岩棉板与抹面胶浆粘结强度对比



外墙定向岩棉板与普通外墙岩棉板性能对比

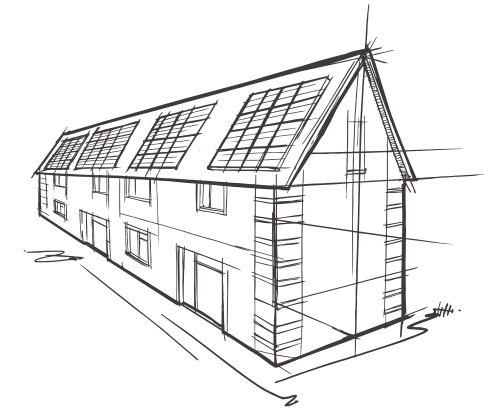
	FR-DD	FR-DD Plus	普通岩棉板	普通岩棉板
公称容量	≤ 120 kg/m ³	140 kg/m ³	140 kg/m ³	160 kg/m ³
抗拉强度 (垂直于表面)	TR10	TR15	TR7.5/TR10	TR15
表层抗拉强度	≥ 12kPa	≥ 20kPa	-	-
与抹面胶浆的粘结强度	定向岩棉板与普通岩棉板相比, 提高20%, 系统具有更高的安全性			
抗风压性能	高抗风压性能	更高抗风压性能, 更高的系统安全性	抗风压性能一般	高抗风压性能
系统自重 (以140kg/m ³ 为基准)	85%	100%	100%	114%
施工性	更低的底层容重使其在施工时更易找平		不易找平	

产品特点

- A (A1) 级不可燃材料, 并可以在1000°C高温下不熔化;
- 容重更低, 强度更高;
- 高抗风压性能, 高层和超高层建筑外墙外保温系统精选保温材料;
- 外表层的特殊结构处理, 使保温板防水性能有更大提升;
- 提供良好的隔声和吸音性能;
- 纤维无毒性, 不含石棉, 不损害人体健康, 不可燃, 不释放有毒烟气, 使用安全;
- 高尺寸稳定性, 即使在火灾高温下也可以保持材料稳定;
- 透气性能优秀, 对金属材料及建筑物中各种构件均不产生腐蚀;
- 物理及化学性能稳定;
- 制作工艺无需发泡剂和阻燃剂, 具有全球公认的优秀可持续性。

尺寸规格

产品代码	厚度 (mm)	尺寸 (mm)
FR-DD	50-150	1200×600
FR-DD Plus	50-120	1200×600



设计及施工注意事项

- 洛科威外墙外保温定向岩棉板 (FR-DD/FR-DD Plus) 强度高的一侧为正面, 为了方便识别, 我们在每块板的正面均印有“ROCKWOOL”标记。在施工安装时, 注意岩棉板正面朝外侧进行使用;
- 外墙外保温薄抹灰系统中, 洛科威外墙外保温定向岩棉板 (FR-DD/FR-DD Plus) 与基层墙面连接应采用粘锚结合工艺, 实际有效粘结面积不应少于岩棉板面积的60%;
- 安装洛科威外墙外保温定向岩棉板 (FR-DD/FR-DD Plus) 时, 应错缝排列, 板缝自然靠紧, 相邻板面应平齐, 并应尽量避免采用小块的岩棉板;
- 可以使用锋利的刀具或手板锯对洛科威外墙外保温定向岩棉板 (FR-DD/FR-DD Plus) 进行切割。应符合设计图纸、技术规范及其他应满足的技术要求。

包装和储存

为了方便施工、运输、储存和识别, 洛科威外墙外保温定向岩棉板 (FR-DD/FR-DD Plus) 以聚乙烯热缩膜的方式包装, 在运输和存放过程中应防潮防雨, 保护包装膜不破损。

本产品应被存放在干燥、通风的室内, 在室外储藏时应使用防水布遮盖。

