

Teclit® Hanger

Système de fixation

**BY
NATURE.**



Description du produit

Le système de fixation Teclit Hanger est constitué d'un noyau en laine de roche robuste, résistant à la compression et d'un collier de fixation extérieur. Le noyau en laine de roche garantit une suspension sans pont thermique avec une répartition de charge optimale. Pour permettre un raccordement étanche à la vapeur d'eau sur l'isolation de conduites, il est enveloppé d'un film en aluminium très solide, renforcé de fibres de verre et il est doté d'une languette autocollante.

Application

Le ROCKWOOL Teclit Hanger a été spécialement développé pour la fixation de conduites frigorifiques disposant du système Teclit et réduit l'apport de chaleur des conduites isolées dans la zone des supports de tuyaux. Les Teclit Hanger peuvent être appliqués sur des conduites horizontales et verticales sur des installations techniques à l'intérieur des bâtiments.

Teclit Hanger

Système de fixation

Avantages du produit

- Noyau incombustible de laine de roche ;
- Système de fixation de conduites sans pont thermique ;
- Collier de fixation de conduites avec attache rapide facile à installer ;
- Extrêmement souple grâce au double filetage pour vis M8/10.

Assortiment

Ø (mm)	Épaisseur d'isolation [mm]							
	25		30		40		50	
	Noyau	Collier	Noyau	Collier	Noyau	Collier	Noyau	Collier
18	1	1	1	1				
22	1	1	1	1				
28	1	1	1	1				
35	1	1	1	1	1	1		
42	1	1	1	1	1	1	1	1
48	1	1	1	1	1	1	1	1
54	1	1	1	1	1	1	1	1
60	1	1	1	1	1	1	1	1
64	1	1	1	1	1	1	1	1
70	1	1	1	1	1	1	1	1
76	1	1	1	1	1	1	1	1
83	1	1	1	1	1	1	1	1
89	1	1	1	1	1	1	1	1
102	1	1	1	1	1	1	1	1
108	1	1	1	1	1	1	1	1
114	1	1	1	1	1	1	1	1
140	1	1	1	1	1	1	1	1
159	1	1	1	1	1	1	1	1
169	1	1	1	1	1	1	1	1
219			1	1	1	1	1	1

Nombre par unité d'emballage.

Information technique

	Valeur	Norme
EUROCLASS	A2 _s -s1, d0	EN 13501-1
Température de service maximale	Côté laine de roche jusqu'à 250 °C Côté aluminium jusqu'à 80 °C	EN 14706
Convient aux fluides de 0°C à 250 °C.*		
Résistance à la diffusion de vapeur d'eau	$\mu > 10.000$	EN ISO 12572
Épaisseur de la couche d'air équivalente à la diffusion de vapeur d'eau	$s_d 1.500$ m	EN ISO 12572
Concentration d'ions de chlorure solubles	teneur en chlorure >10 ppm	EN 13468
Absorption d'eau	$WS \leq 1$ kg/m ²	EN 13472

* En cas de températures inférieures à 0 °C, veuillez contacter nos spécialistes techniques.

Mise en œuvre

Pour les directives de mise en œuvre de ROCKWOOL Teclit, référez-vous à la brochure 'ROCKWOOL Teclit notice de montage'.



Services

Conseil technique

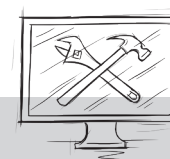
Nos spécialistes peuvent vous conseiller sur des sujets divers : la réglementation en matière de construction, les calculs thermiques, les détails de finition, les applications des produits, la mise en œuvre et des sujets d'actualité tels que l'efficacité énergétique, la sécurité incendie, la circularité et l'acoustique. Nos spécialistes techniques sont heureux de collaborer avec vous dès le départ pour trouver la solution d'isolation optimale pour votre projet.
fr.rockwool.be/contact

Service Retour de palettes

Ne laissez pas traîner les palettes vides et les matériaux d'emballage sur votre chantier, faites-les enlever en appelant notre service de retour de palettes.
fr.rockwool.be/retourdepalettes

Rockcycle®

Notre service Rockcycle a été conçu pour vous aider à collecter les chutes de laine de roche sur votre chantier afin de les faire recycler et d'en assurer le traitement logistique.
fr.rockwool.be/rockcycle



Tools

Service Descriptifs

Téléchargez les textes que vous souhaitez pour élaborer un cahier des charges grâce au service Descriptifs gratuit de ROCKWOOL.
fr.rockwool.be/descriptifs

BIM Solution Finder

Le BIM Solution Finder de ROCKWOOL permet d'accéder aux objets BIM les plus contemporains pour une large part de la gamme de produits de Groupe ROCKWOOL.
fr.rockwool.be/bim

ROCKWOOL Belgium NV

Oud Sluisstraat 5, 2110 Wijnegem, Belgium

T 02 715 68 05

F 02 715 68 76

E info@rockwool.be · rockwool.be



Les produits sont susceptibles d'être modifiés sans préavis.

ROCKWOOL décline toute responsabilité en cas d'erreurs (typographiques) éventuelles ou de lacunes.