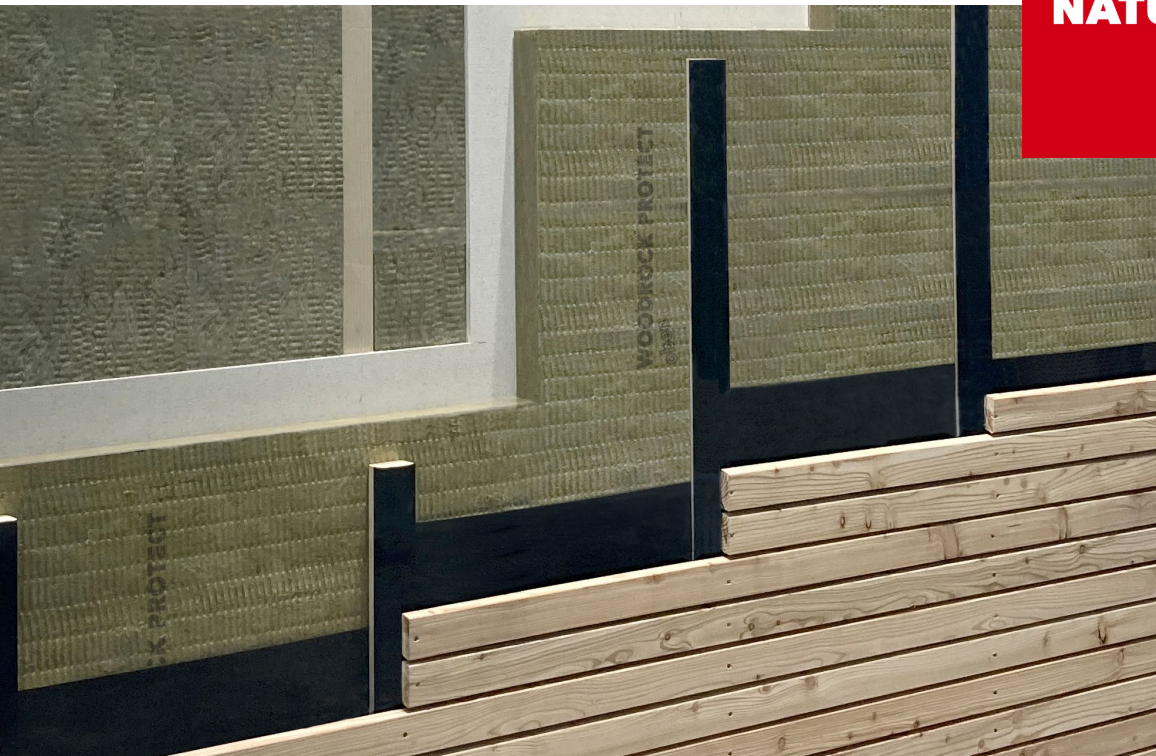


**INSPIRED  
BY  
NATURE.**

## Rundumschutz mit Woodrock® Protect

### Die perfekte Steinwolle-Dämmplatte für hinterlüftete Außenwandkonstruktionen im Holzbau

Woodrock Protect, die neue Fassadendämmplatte aus dem Hause ROCKWOOL, ist speziell auf die Anforderungen im Holzbau zugeschnitten. Besonders ihre brandschutztechnischen Eigenschaften, nichtbrennbar A1 mit einem Schmelzpunkt > 1000 °C, sind für den Holzbau von immenser Bedeutung. So kann eine sichere aber zugleich auch einfache, wirtschaftliche Konstruktion realisiert werden, die den bauaufsichtlichen Vorgaben im Holzbau in jeder Hinsicht entspricht.

Die robuste und formstabile Woodrock Protect folgt im Anwendungsgebiet vorgehängte Fassade der bewährten Masterrock 036 und wurde in ihren Eigenschaften für dieses Segment weiter optimiert.



### Steinwolle – so viele Vorteile:

- formstabil
- nichtbrennbar, Euroklasse A1
- glimmt nicht
- nicht entzündbar
- keine Rauchentwicklung
- keine Flammschutzmittel notwendig

# Die perfekte Kombination für den Holzbau: hochdämmend und nichtbrennbar

## Fassadendämmplatte Woodrock® Protect

Die Fassadendämmplatte Woodrock Protect vereint nachgewiesene Brandschutzsicherheit mit einer sehr effektiven, durchgehenden Dämmebene bei einem extrem guten Wärmedurchlasswiderstand.

Tragkonstruktionen können damit auf ein Minimum reduziert werden. Das bedeutet, Woodrock Protect ist prädestiniert für Brandschutzanforderungen in den Gebäudeklassen 4 und 5 im Holzbau und ideal für schmale Konstruktionsaufbauten.

Durch ihre extra verdichtete Decklage ist sie besonders robust und trotzdem leicht im Handling. Dank ihrer hohen Druckfestigkeit  $\geq 50$  kPa kann sie nahezu mit allen in der Holzfassade zugelassenen Schrauben befestigt werden.

Alle Fragen rund um den Einsatz und die Verarbeitung der Fassadendämmplatte Woodrock Protect beantwortet Ihnen gerne der Technische Service.

### Technische Fachberatung für Gewerbe und Handel

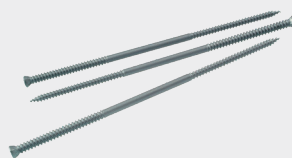
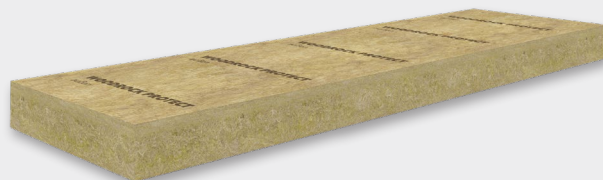
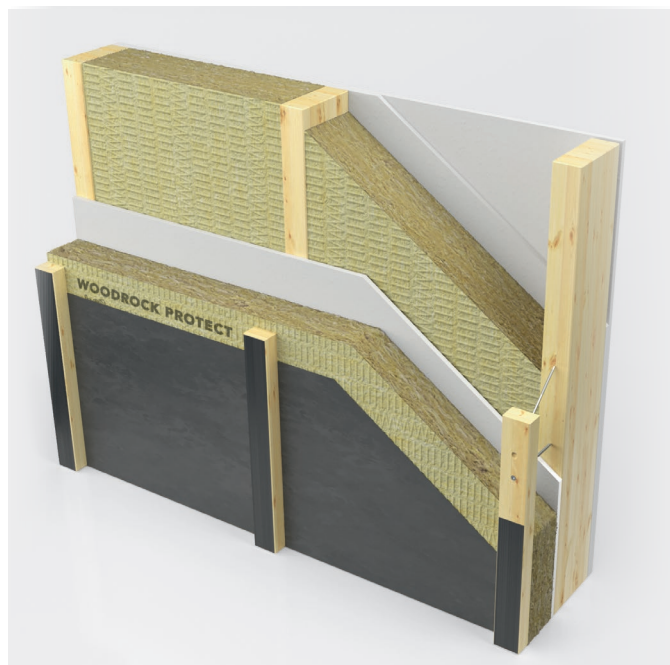
Von der Planung bis zur Ausführung stehen alle am Bau Beteiligten vor vielen komplexen Fragestellungen, bei denen unser Technischer Service gerne Unterstützung bietet.

T +43 (0)1 797 26-0

[technik@rockwool.at](mailto:technik@rockwool.at)

Mo. bis Do. 7.30 bis 16.30 Uhr

Fr. 7.30 bis 13.30 Uhr



### Die wichtigsten Eigenschaften der Woodrock Protect auf einen Blick

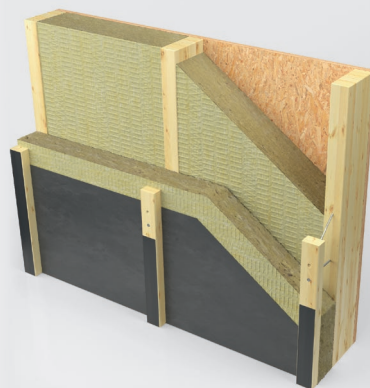
nichtbrennbar, Euroklasse A1	exzellenter Brandschutz, keine Rauchentwicklung
Schmelzpunkt > 1000 °C	erfüllt die Vorgaben der Muster-Holzbaurichtlinie
keine Neigung zu kontinuierlichem Schwelen	kein erneutes Entfachen eines Brandes möglich
Nennwert der Wärmeleitfähigkeit = 0,035 W/(m·K)	sehr guter Wärmedämmwert für besonders schlanke Konstruktionen
Druckspannung bei 10 % Stauchung $\geq 50$ kPa	druckfeste und sehr robuste Platte
wasserabweisend	langzeitige Wasseraufnahme geprüft
recyclbar	aus Verschnitt wird wieder Steinwolle

# Geprüfte Brand- und Schallschutzkonstruktionen

## Außenwände in Holzständerbauweise

### BRANDSCHUTZ: REI 30

Konstruktion mit den holzbauoptimierten Produkten **Sonorock 035** oder **Klemmrock 035** zwischen den Holzständern und der resistenten, formstabilen **Woodrock Protect** auf der Außenseite des Holzständerwerks

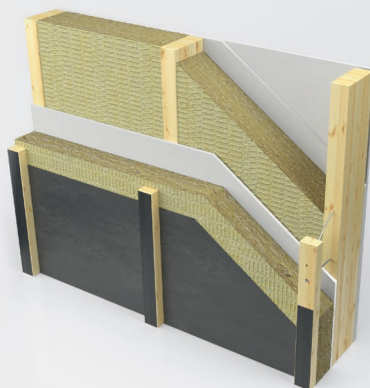


#### Beispielaufbau

- OSB 3, 12 mm
- Holzständerwerk KVH, 60/160 mm
- Sonorock 035, 160 mm
- Woodrock Protect, 60 mm
- Lattung KVH, 40 x 60 mm
- EPDM-Band
- Bekleidung

### BRANDSCHUTZ: REI 120

Konstruktion mit den holzbauoptimierten Produkten **Sonorock 035** oder **Klemmrock 035** zwischen den Holzständern und der resistenten, formstabilen **Woodrock Protect** in Kombination mit einer 12,5 mm starken Gipsfaserplatte



#### Beispielaufbau

- Innenbekleidung nach Anforderung
- gegebenenfalls Dampfbremse
- Holzständerwerk KVH, 60/160 mm
- Sonorock 035, 160 mm
- Gipsfaserplatte 12,5 mm
- Woodrock Protect, 60 mm
- Fassadenbahn
- Lattung KVH, 40 x 60 mm
- EPDM-Band
- Bekleidung

### Wärmeschutz

U-Werte [W/(m<sup>2</sup>·K)]

Woodrock Protect und Sonorock 035

Sonorock 035 zwischen den Holzständern [λ <sub>D</sub> = 0,034 W/(m·K)]	Woodrock Protect [λ <sub>D</sub> = 0,035 W/(m·K)]			
	60 mm	80 mm	100 mm	120 mm
160 mm	0,17	0,16	0,14	0,13
180 mm	0,16	0,15	0,13	0,12
200 mm	0,15	0,14	0,13	0,12
220 mm	0,14	0,13	0,12	0,11

Beispiel: Berechnungen einer Holzständerwand mit Holzständern (e = 62,5 cm; b = 6 cm).

Alle U-Werte ohne Korrekturen und ohne Wärmebrückenwirkung der Befestiger.

Die Ergebnisse dienen nur als Anhaltswerte und ersetzen keine genaue Berechnung.

### Schallschutz

Innen	Grundaufbau	Außen	Bekleidung	Bewährtes Schalldämmmaß R <sub>w</sub> (dB)
OSB, d = 12 mm		Woodrock Protect, d = 60 mm		50 (47)
OSB, d = 12 mm GF, d = 12,5 mm	KVH 60/160 mm mit 160 mm Sonorock 035	Woodrock Protect, d = 60 mm	Rockpanel, 8 mm (Stülp Schalung Kiefer, Keilspund 16–26 mm)	53 (49)
OSB, d = 12 mm GF, d = 12,5 mm		Woodrock Protect, d = 100 mm		54
GF, d = 12,5 mm		GF, d = 12,5 mm Woodrock Protect, d = 60 mm		54 (51)

# Vielfältige Einsatzmöglichkeiten von Steinwolle im Holzbau

## Außenwände in Massivholzbauweise

Konstruktion mit der druckfesten Platte Woodrock Protect, die direkt auf einer massiven Holzwand (z. B. CLT) verlegt wird

**Beispielaufbau**

- Gipsfaserplatte 12,5 mm
- Installationsebene, 40 mm mit Sonorock
- Brettsperrholz massiv, 100 mm
- Woodrock Protect, 160 mm
- Fassadenbahn
- Lattung KVH, 40 x 60 mm
- EPDM-Band
- offene Schalung, z.B. Rautenschalung

### Wärmeschutz

U-Werte [W/(m<sup>2</sup>·K)] für Woodrock Protect auf 100 mm dicker Massivholzwand (konkreter Aufbau s. Darstellung oben)

Dicke	Woodrock Protect [ $\lambda_D = 0,035 \text{ W/(m} \cdot \text{K)}$ ]						
	60 mm	80 mm	100 mm	120 mm	140 mm	160 mm	180 mm
U-Werte [W/(m <sup>2</sup> ·K)]	0,27	0,23	0,21	0,18	0,17	0,15	0,14

Beispiel: Berechnungen einer Holzmassivwand mit einer Dicke von 100 mm.  
Alle U-Werte ohne Korrekturen und ohne Wärmebrückenwirkung der Befestiger.  
Die Ergebnisse dienen nur als Anhaltswerte und ersetzen keine genaue Berechnung.

## Außenwände in Kombination mit Einblasdämmung

Konstruktion mit der druckfesten Platte Woodrock Protect und dem Einblasdämmstoff Fillrock RG Plus zwischen den Holzständern

**Beispielaufbau**

- OSB
- Holzständerwerk KVH, 60/160 mm
- Fillrock RG Plus
- Woodrock Protect, 60 mm
- Lattung KVH, 40 x 60 mm
- EPDM-Band
- Bekleidung

Einblasprodukte Holzrahmenbau	Brandschutz	Nennwert der Wärmeleitfähigkeit (W/m·K)	Einblasrohddichte (kg/m <sup>3</sup> ) – Empfehlung Holzrahmenbau
Fillrock RG Plus	nichtbrennbar, Schmelzpunkt > 1000 °C, keine Neigung zu kontinuierlichem Schwelen	0,034	70 – 80
Fillrock RG		0,037	70 – 80

# Einfache Montage: die druckfeste Platte wird direkt befestigt

## Einfach, schnell, sicher

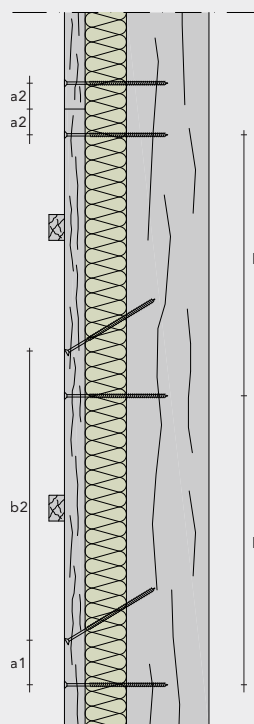
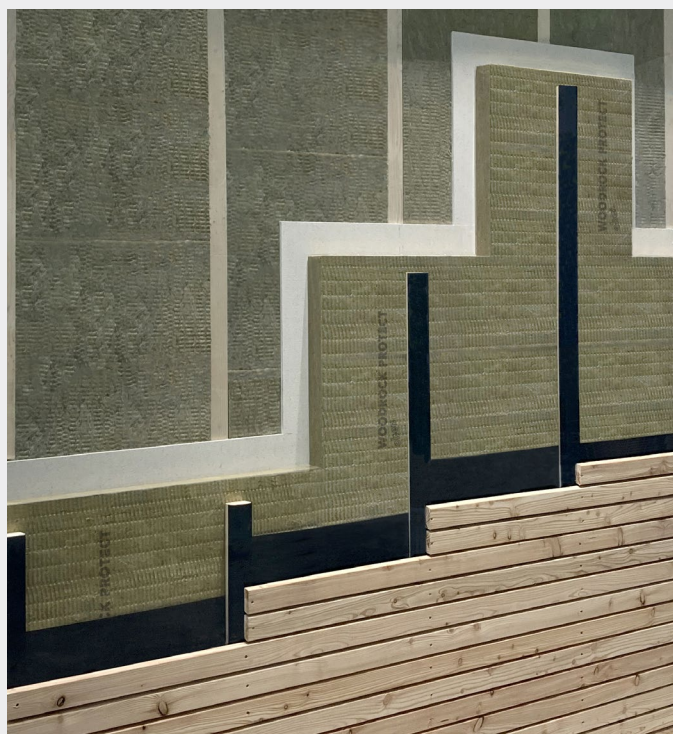
Woodrock Protect schützt die Konstruktion und ist schnell und einfach zu verlegen.

### Die Vorteile

- durchgehender Wärme- und Brandschutz
- schlanke Konstruktionen möglich
- sehr gute Schalldämmwerte
- geprüfte Konstruktionen
- nahezu wärmebrückenfreie Ausführung
- hohe und sichere Lastabtragung
- Schutz der Holzkonstruktion vor Temperaturschwankungen
- bauphysikalisch sichere Konstruktion dank diffusionsoffener und hinterlüfteter Bauweise

## Das Wichtigste für die Verlegung im Überblick

- Plattenabmessungen: 600 x 2000 mm
- Dicken: 60 – 180 mm
- für vorgehängte Fassaden im Holzrahmen- und Holzmassivbau
- Stöße können im Feld liegen
- wechselnde Befestigung der Schrauben im 90°- (Sog) und 60°-Winkel (Schub)
- empfohlene Mindesteinbindtiefe: 60 mm
- Schrauben z. B. Fa.Sigma, GoFix® MS II, GoFix® TS, oder Fa. Schmid Star Drive GPR, RAPID Top-2-Roof, RAPID Vollgewinde
- Konterlattenbefestigung ab 30/50 mm (ETA)
- Bemessung durch die Schrauben Anbieter



### Das Einbringen der Schrauben

a1 – Abstand Schubschrauben zu Sogschrauben

a2 – Abstand Sogschrauben zu Konterlattenstoß

b1 – Abstand der Sogschrauben zueinander

b2 – Abstand der Schubschrauben zueinander

Sogschrauben werden im 90°-Winkel, Schubschrauben im 60°-Winkel eingeschraubt.



Weitere Informationen zur neuen Woodrock Protect erhalten Sie hier:  
[rockwool.at/woodrock-protect](https://rockwool.at/woodrock-protect)



**ROCKWOOL Handelsgesellschaft m.b.H.**

Lehargasse 7  
 1060 Wien  
 T +43 (0)1 797 26-0  
 www.rockwool.at



Unsere technischen Informationen geben den Stand unseres Wissens und unserer Erfahrung zum Zeitpunkt der Drucklegung wieder, verwenden Sie bitte deshalb die jeweils neueste Auflage, da sich Erfahrungs- und Wissensstand stets weiterentwickeln. In Zweifelsfällen setzen Sie sich bitte mit uns in Verbindung. Beschriebene Anwendungsbeispiele können besondere Verhältnisse des Einzelfalls nicht berücksichtigen und erfolgen daher ohne Haftung. Unseren Geschäftsbeziehungen mit Ihnen liegen stets unsere Allgemeinen Verkaufs-, Lieferungs- und Zahlungsbedingungen in der jeweils neuesten Fassung zugrunde, die Sie unter [www.rockwool.de](http://www.rockwool.de) finden. Auf Anfrage senden wir Ihnen die AGBs auch gerne zu. Wir verweisen insbesondere auf Ziff. VI. dieser Bedingungen, wonach wir für Planungs-, Beratungs- und Verarbeitungshinweise etc. eine wie auch immer geartete Haftung nur dann übernehmen, wenn wir Ihnen auf Ihre schriftliche Anfrage hin verbindlich und schriftlich unter Bezugnahme auf ein bestimmtes, uns bekanntes Bauvorhaben Vorschläge mitgeteilt haben. In jedem Fall bleiben Sie verpflichtet, unsere Vorschläge unter Einbeziehung unserer Ware auf die Eignung für den von Ihnen vorgesehenen konkreten Verwendungszweck hin zu untersuchen, ggf. unter Einbeziehung von Fachingenieuren u. Ä. mehr.



**Umwelt-Produktdeklaration**

Das Institut Bauen und Umwelt e.V. hat die Mineralwolle-Dämmstoffe von ROCKWOOL mit dem konsequent nach internationalen Standards abgestimmten Öko-Label Typ III zertifiziert. Diese Deklaration ist eine Umwelt-Produktdeklaration gemäß ISO 14025 und beschreibt die spezifische Umweltleistung von unkaschiereten ROCKWOOL Steinwolle-Dämmstoffen. Sie macht Aussagen zum Energie- und Ressourceneinsatz und bezieht sich auf den gesamten Lebenszyklus der ROCKWOOL Dämmstoffe, einschließlich Abbau der Rohstoffe, Herstellungsprozess und Recycling.



**EUCER**

ROCKWOOL Steinwolle-Dämmstoffe sind mit dem EUCER –Gütezeichen gekennzeichnet und damit als gesundheitlich unbedenklich bestätigt. EUCER ist eine unabhängige Zertifizierungsstelle und zertifiziert Mineralwolleprodukte welche die Einhaltung der Kriterien laut der Verordnung (EG) Nr. 1272/2008 des Europäischen Parlaments und des Rates erfüllen. Alle Prüf- und Überwachungsverfahren werden von unabhängigen Sachverständigen und qualifizierten Einrichtungen durchgeführt. Biolösliche ROCKWOOL Steinwolle-Dämmstoffe bieten hervorragenden Wärme-, Kälte-, Schall- und Brandschutz bei hoher Sicherheit.



**Der Blaue Engel**

Zahlreiche ROCKWOOL Dämmstoffe wurden mit dem Blauen Engel für emissionsarme Wärmedämmstoffe und Unterdecken ausgezeichnet. Das Umweltzeichen kennzeichnet solche Wärmedämmstoffe und Unterdecken, die über die gesetzlichen Bestimmungen hinaus schadstoffarm hergestellt und in der Wohnumwelt aus gesundheitlicher Sicht unbedenklich sind. Für die Vergabegrundlagen werden Wärmedämmung, Schallschutz und Begrenzung der Emissionen aus der Produktion berücksichtigt.

Unsere Verpackungen sind durch die ARA, Lizenz-Nr. 7238 entpflichtet.



Der schnelle Weg zur ROCKWOOL Preisliste auf Ihrem Smartphone:  
 1.) QR-Code-Reader laden  
 2.) Code mit Reader scannen  
 oder diese Adresse ins Smartphone eingeben:  
[www.rockwool-preisliste.at](http://www.rockwool-preisliste.at)

**Ansprechpartner im Vertrieb:**



**Hansjörg Greier (HG)**  
 (Spartenleiter Hochbau Österreich)  
 Gebietsverkaufsleiter für Hochbau in Vorarlberg und Tirol  
 M +43 664 325 13 04  
[hansjoerg.greier@rockwool.com](mailto:hansjoerg.greier@rockwool.com)



**Peter Mahr (PM)**  
 Gebietsverkaufsleiter für Hochbau in Oberösterreich und Salzburg  
 M +43 664 325 13 06  
[peter.mahr@rockwool.com](mailto:peter.mahr@rockwool.com)



**Mario Reimer (MR)**  
 (Spartenleiter Flachdach Österreich)  
 Gebietsverkaufsleiter für Hochbau und Flachdach in Steiermark, Kärnten und Osttirol,  
 M +43 664 243 77 07  
[mario.reimer@rockwool.com](mailto:mario.reimer@rockwool.com)



**Philipp Pannosch (PP)**  
 Gebietsverkaufsleiter für Hochbau in Wien, NÖ und Burgenland  
 M +43 676 842 51 93 10  
[philipp.pannosch@rockwool.com](mailto:philipp.pannosch@rockwool.com)

