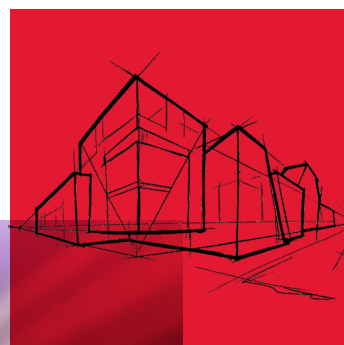




Rockorbit[®] System

Synlig loftisolering til garager, parkeringshuse, lagerhaller og andre industrimiljøer



Tennishallen i Växjö er opført i træ og er verdens første passivhushal. Loftet er isoleret med Rockorbit, som både fungerer som lydabsorbering og isolering. Den sorte overflade giver samtidig et æstetisk udtryk, som bidrager til hallens atmosfære.

Funktionelt og stilrent alt-i-et-produkt

Rockorbit® er udviklet specifikt til synlig varme- og lydisolering af lofter, da det ikke behøver nogen yderligere beklædning.

Rockorbit er et nemt og fleksibelt valg til isolering af industri lofter, hvor isoleringen skal efterlades synlig. Rockorbit absorberer lyd og isolerer effektivt, samtidig med at de stilrene plader giver et pænt og ordentligt indtryk.

Isoleringen er fremstillet af stenuld, som er et brandsikkert materiale, der tåler temperaturer over 1000° C. Det gør Rockorbit til en effektiv forhindring for, at en brand spreder sig.

De formstabile plader fås med tre forskellige overflader, armeret aluminiumfolie, sort eller hvidt glasfibervæv. Det betyder, at du kan få et flot og stilrent look uden at opsætte et traditionelt loft.

Rockorbit System er særligt velegnet til

- Garager
- Industri- og lagerhaller
- Parkeringshuse
- Teknikområder
- Kælderlofter
- Idrætshaller

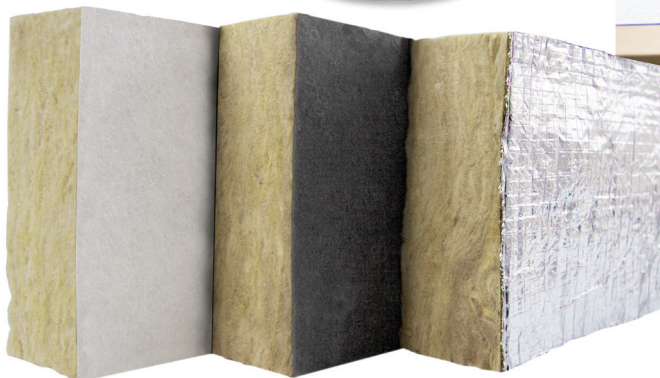
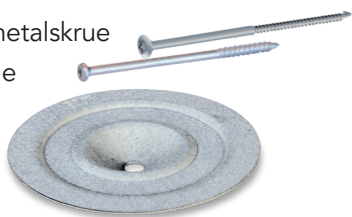
Stenuldens egenskaber

Rockorbit er fremstillet af ROCKWOOL stenuld, et uorganisk materiale med en række fordele:

- Brandsikker – Stenuld tåler over 1000 °C
- Energieffektiv – Isolerer og beskytter mod både kulde og varme
- Lydisolerende – Forhindrer, at lyde og støj trænger igennem
- Vandafvisende – Suger ikke vand og fugt ind i materialet
- Robust – produkterne har høj ydeevne og stabilitet, som holder i mere end 65 år

Rockorbit System består af følgende komponenter:

- Rockorbit Træ- og metalskrue
- Rockorbit betonskrue
- Rockorbit Disc
- Rockorbit Batts



3 forskellige overflader

Hvid, sort eller sølvoverflade

Rockorbit fås med tre forskellige overflader, armeret aluminiumfolie, sort eller hvidt glasfibervæv. Ud over at overfladen giver et ensartet og æstetisk indtryk, har glasfibervæv den egenskab, at det minimerer blænding fra billygter i parkeringshuse.

Rockorbit fås i flere størrelser og dimensioner i tykkelser fra 50–195 mm.

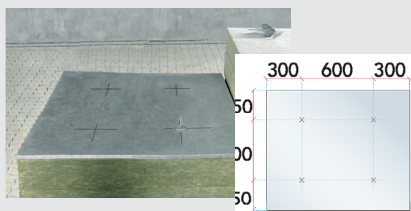
Vejledende U-værdi tabel W/m²K

Rockorbit	50 mm	95 mm	145 mm	195 mm
Betondæk med svømmende gulv*	0,54	0,39	0,22	0,16
Betondæk med strøgulv **	0,31	0,25	0,17	0,13

* Svømmende gulv bestående af 14 mm trægulv på 200 mm betondæk.

** Strøgulv bestående af 22 mm trægulv på strøer med 70 mm isolering og 200 mm betondæk nederst.

Opsætning – trin for trin



TRIN 1

Placering af skruer/skiver. For at opnå en ens placering af skruer/skiver, kan der med fordel anvendes en skabelon som fastholdes langs isoleringspladens kant.



TRIN 2

Skruen presses gennem glasvliesens overflade ved skabelon markeringerne. Når alle 4 skruer er markeret, fjernes skabelonen.



TRIN 3

Skruer med tilhørende skiver placeres i loftpladen. Skrueerne presses lodret ned i isoleringen, så langt at de ikke falder ud, når loftpladen vendes for montage.



TRIN 4

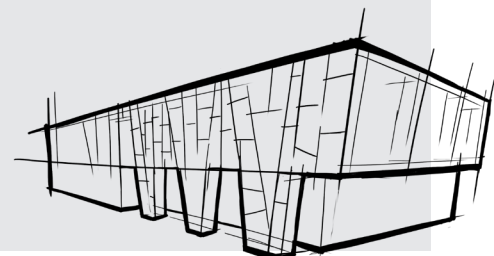
Loftpladen stødes tæt mod de tilstødende flader. Når pladen er på plads tilspændes skrueerne. Ved tilspænding må skiverne ikke presses ind i loftpladen, da det vil give rynker i overfladen, og evt. løsne vlisen.



TRIN 5

Ved installationer og gennemføringer tilpasses loft mønsteret, således at gennemføringer minimeres. Rockorbit loftet er et industriprodukt, og der kan forekomme spring imellem pladerne i den færdige opsætning.

Rockorbit monteres direkte mod betontag med betonskrue og skive. På stålunderlag monteres en stålprofil med en afstand på 500 eller 600 mm. Luftspalte over isoleringen skal være uventileret.



Hos ROCKWOOL-koncernen lægger vi stor vægt på at forbedre tilværelsen for alle, som benytter vores løsninger. Takket være vores ekspertise har vi en solid evne til at håndtere mange af de udfordringer, som vi i dag oplever inden for bæredygtighed og udvikling. Det kan fx være energianvendelse, støj, brandsikkerhed, vandmangel og oversvømmelser. Vores produktsortiment svarer til mangfoldigheden af verdens behov, samtidig med at det hjælper vores kunder med at reducere deres økologiske fodaftryk.

Stenuld er et alsidigt materiale, som udgør grundlaget for alle vores produkter. Med cirka 11.000 engagerede medarbejdere i 39 lande er vi verdens førende leverandør af stenuldsløsninger, herunder bygningsisolering, akustiske lofter, udvendige facade-systemer, plantebeskyttelsesløsninger, tekniske fibre til industriel brug samt isolering til procesindustrien og anvendelse i marine- og offshorebranchen.

ROCKWOOL® er et registreret varemærke tilhørende ROCKWOOL Group.



ROCKWOOL Danmark A/S
Hovedgaden 501
2640 Hedehusene
info@rockwool.dk
www.ROCKWOOL.dk