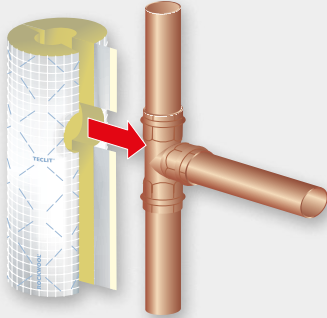


Så här fungerar Pipe Section

T-stycken

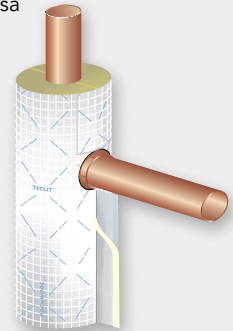
Steg 1

- Skär upp ett runt hål i rörisoleringens längsgående skarv. Hålet ska ha samma mått som rördiametern. Springan runt hålet får inte överstiga 2 mm. Dreva större springor med lös stenull.



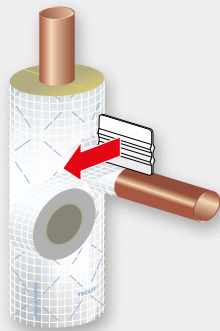
Steg 2

- Placera isoleringssegmenten i rätt läge på röret. Kontrollera att rörisoleringen ligger rätt.
- Ta bort skyddsfolien från en tejprensa i taget.
- Förslut isoleringen med den utstickande tejprensa och släta till tejen längs skarven.



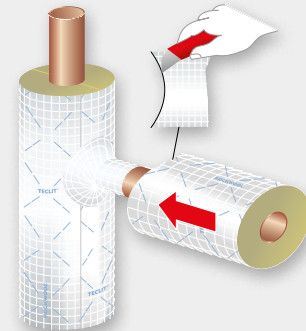
Steg 3

- Tätar skarvarna minst 20 mm ut på grenröret med TECLIT Alutape.



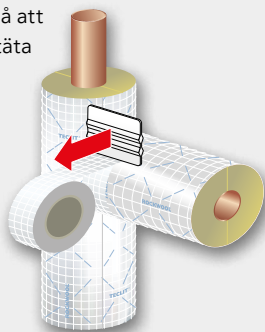
Steg 4

- Isolera grenröret genom att forma rörisoleringens ände så att den passar det isolerade röret.



Steg 5

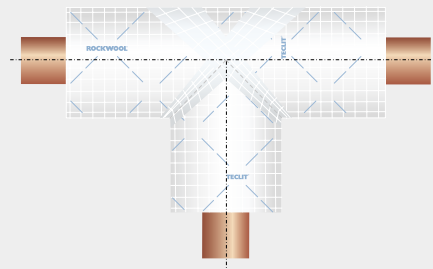
- Placera isoleringen på röret och förslut tejen på den längsgående skarven.
- Sätt ihop de tillpassade ytorna så att de sluter tätt mot varandra och tätar skarvarna med TECLIT Alutape. Se till att segmenten ansluter perfekt till varandra utan öppna skarvar eller glipor.



Alternativ isolering av T-stycken

Steg 1

- Alternativ isolering av T-Stycke.



Nu kan du försiktigt släta ut all tejp över skarvarna med en lämplig spatel.

VIKTIGT: Du måste tejpa över alla längsgående skarvar med TECLIT Alutape för att säkerställa installationen.