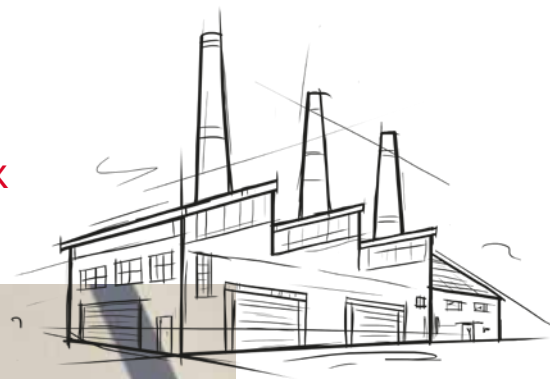


CONROCK^{MD}

Isolant pour les systèmes de panneaux sandwich muraux



ROCKWOOL CONROCK^{MD} est un panneau isolant conçu spécifiquement pour les systèmes de panneaux sandwich muraux, nécessitant d'excellentes propriétés thermiques et de pyrorésistance.

Comme tous les produits ROCKWOOL, il présente d'excellentes capacités d'amortissement du bruit, est stable sur le plan dimensionnel, perméable à la vapeur et n'encourage pas la moisissure. Non combustible, avec un point de fusion d'environ 1 177 °C (2 150 °F), CONROCK^{MD} n'encourage pas la production de fumée ou la propagation des flammes.

Puisque chaque fabricant a ses propres exigences, ROCKWOOL a créé cette gamme de produits polyvalents pour une variété de fabrications et d'applications.

Conçu pour répondre à des besoins spécifiques de l'industrie, CONROCK^{MD} est une composante essentielle de tout assemblage de murs pare-feu ou de séparations latérales zéro, et atténue le bruit pour un environnement paisible.

Apprenez-en davantage en visitant le rockwool.com

Résistance au feu exceptionnelle

ROCKWOOL CONROCK^{MD} peut vous aider à obtenir un classement au feu de 1, 2 et 3 heures.



ROCKWOOL CONROCK^{MD} est un panneau isolant conçu expressément pour les systèmes de panneaux sandwich, là où d'excellentes propriétés thermiques et de résistance au feu sont nécessaires. Ce panneau rigide est doté d'excellentes propriétés d'insonorisation. Dimensionnellement stable, il est idéal pour l'application de panneaux. Ce matériau ne favorise pas la croissance de champignons, de moisissures ou de bactéries.

	Performance	Les normes d'essai
Conformité et rendement	Isolant thermique de fibres minérales en blocs et en panneaux, Type IVB	ASTM C612
Comportement au feu	Propagation de la flamme = 0, Pouvoir fumigène = 0 Propagation de la flamme = 0, Pouvoir fumigène = 0 Essai d'incombustibilité - Incombustible	ASTM E84 (UL 723) CAN/ULC S102 CAN/ULC S114
Masse volumique	Réelle - 8.5 lbs/ft ³ (136 kgs/m ³)	ASTM C303
Stabilité dimensionnelle	Rétrécissement linéaire - 0.19% @ 1200°F	ASTM C356
Résistance à la corrosion	Compatibilité avec l'acier inoxydable austénitique - À l'épreuve de la corrosion Corrosivité en présence d'acier - À l'épreuve de la corrosion	ASTM C795 ASTM C665
Résistance thermique	R-Value / inch @ 75°F 4.0 hr.ft ² .F/Btu RSI value / 25.4mm @ 24°C 0.71 m ² K/W	ASTM C518 (C177)
Résistance à l'humidité	Adsorption de l'humidité - 0.05% Résistance champignons de matériaux d'isolation - Réussi	ASTM C1104 ASTM C1338
Résistance à la compression	45 kPa (6.5 psi) @ 10% compression (panneaux de 4 po)	ASTM C165

Dimensions

Pour obtenir de l'information sur les dimensions offertes, communiquer avec les représentants du service à la clientèle

Revisé 01-01-18
Remplace 08-23-17

Répertoire Normatif Édition 1995 **Répertoire Normatif Édition 2004. Comme ROCKWOOL n'a aucun contrôle sur la conception de l'installation, la main-d'œuvre, les matériaux accessoires ou les conditions de pose, elle ne peut garantir l'efficacité ou le résultat des installations contenant des produits ROCKWOOL. La responsabilité de ROCKWOOL et les recours possibles sont limités par les conditions générales de vente. La présente garantie limitée a préséance sur toute autre garantie expresse ou implicite, y compris les garanties de qualité marchande et d'adéquation à un usage particulier.