

ROXUL Safe^{MD} 45

Isolation pour murs mitoyens résidentiels



ROXUL Safe^{MD} 45 est un panneau isolant semi-rigide en laine de roche de ROCKWOOL, conçu comme matériau pare-feu pour les vides de construction des immeubles résidentiels à unités multiples.

Utiliser ROXUL Safe^{MD} 45 avec les panneaux isolants semi-rigides ROCKWOOL, crée un système de mur mitoyen à haute densité, améliorant l'amortissement du bruit et la protection incendie. Il réduit le temps et les coûts en matériaux et main-d'œuvre typiquement associés à l'ajout d'une double couche de gypse sur les montants du mur.

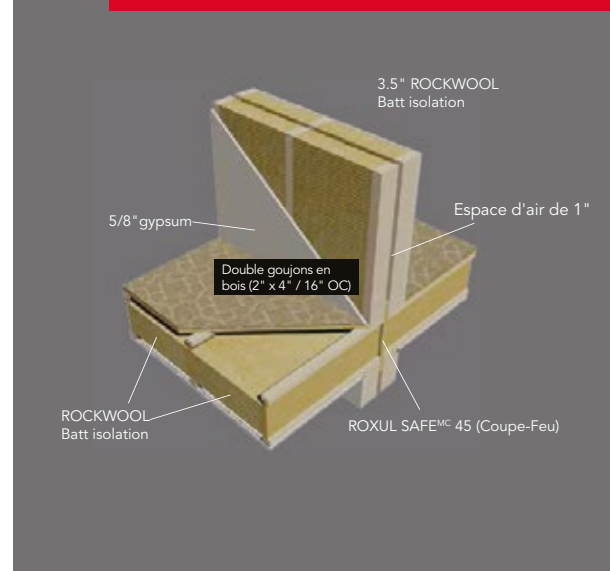
Avec ce système de mur mitoyen en place, les spécifications de rendement excèdent celles du Code national du bâtiment, et la transmission des vibrations et du bruit entre les murs moyens est réduite.

Les panneaux pare-feu ROXUL Safe^{MD} 45 sont conformes aux exigences du Code national du bâtiment du Canada pour les matériaux coupe-feu, sont faciles à installer et résistent à l'eau.

Apprenez-en davantage en visitant
rockwool.com/fr-ca/roxul-safe-45

Système de mur mitoyen

Réduction du temps et des coûts en matériaux et main-d'œuvre et augmentation du confort de l'occupant.



ROXUL Safe^{MD} 45

Paroi coupe-feu pour immeubles d'habitation

Fiche d'information technique

Isolants en panneaux 07210*
Isolants en panneaux 07 21 13**

ROCKWOOL SAFE^{MD} 45 est un panneau isolant de laine de roche, semi-rigide, servant de pare-feu dans les vides de construction des habitations à logements multiples. Ce matériau est conforme aux exigences du code du bâtiment de 2006, section 9.10.16.3 (3).

	Performance	Les normes d'essai
Conformité et rendement	Isolant thermique de fibres minérales en blocs et en panneaux, Type IVA Isolation thermique de fibre minérale, pour bâtiments, Type I Conforme	ASTM C612 CAN/ULC S702
Comportement au feu	Propagation de la flamme = 0, Pouvoir fumigène = 0 Propagation de la flamme = 0, Pouvoir fumigène = 0 Essai d'incombustibilité - Incombustible Comportement des matériaux @ 750°C (1382°F) - Incombustible	ASTM E84 (UL 723) CAN/ULC S102 CAN/ULC S114 ASTM E136
Masse volumique	Réelle - 4.4 lbs/ft ³ (70 kgs/m ³)	ASTM C303
Stabilité dimensionnelle	Rétrécissement linéaire - 0.35% @ 1200°F	ASTM C356
Résistance à la corrosion	Compatibilité avec l'acier inoxydable austénitique - À l'épreuve de la corrosion Corrosivité en présence d'acier - À l'épreuve de la corrosion	ASTM C795 ASTM C665
Résistance thermique	R-Value / inch @ 75°F 4.2 hr.ft ² .F/Btu RSI value / 25.4mm @ 24°C 0.74 m ² K/W	ASTM C518 (C177)
Résistance à l'humidité	Adsorption de l'humidité - 0.03% Résistance champignons de matériaux d'isolation - Réussi	ASTM C1104 ASTM C1338
Épaisseur Dimensions	1" (25.4mm) 16"x48" (406mm x 1219mm), 24"x48" (610mm x 1219mm)	

Revisé 01-01-18
Remplace 01-01-16

Répertoire Normatif Édition 1995 **Répertoire Normatif Édition 2004. Comme ROCKWOOL n'a aucun contrôle sur la conception de l'installation, la main-d'œuvre, les matériaux accessoires ou les conditions de pose, elle ne peut garantir l'efficacité ou le résultat des installations contenant des produits ROCKWOOL. La responsabilité de ROCKWOOL et les recours possibles sont limités par les conditions générales de vente. La présente garantie limitée a préséance sur toute autre garantie expresse ou implicite, y compris les garanties de qualité marchande et d'adéquation à un usage particulier.