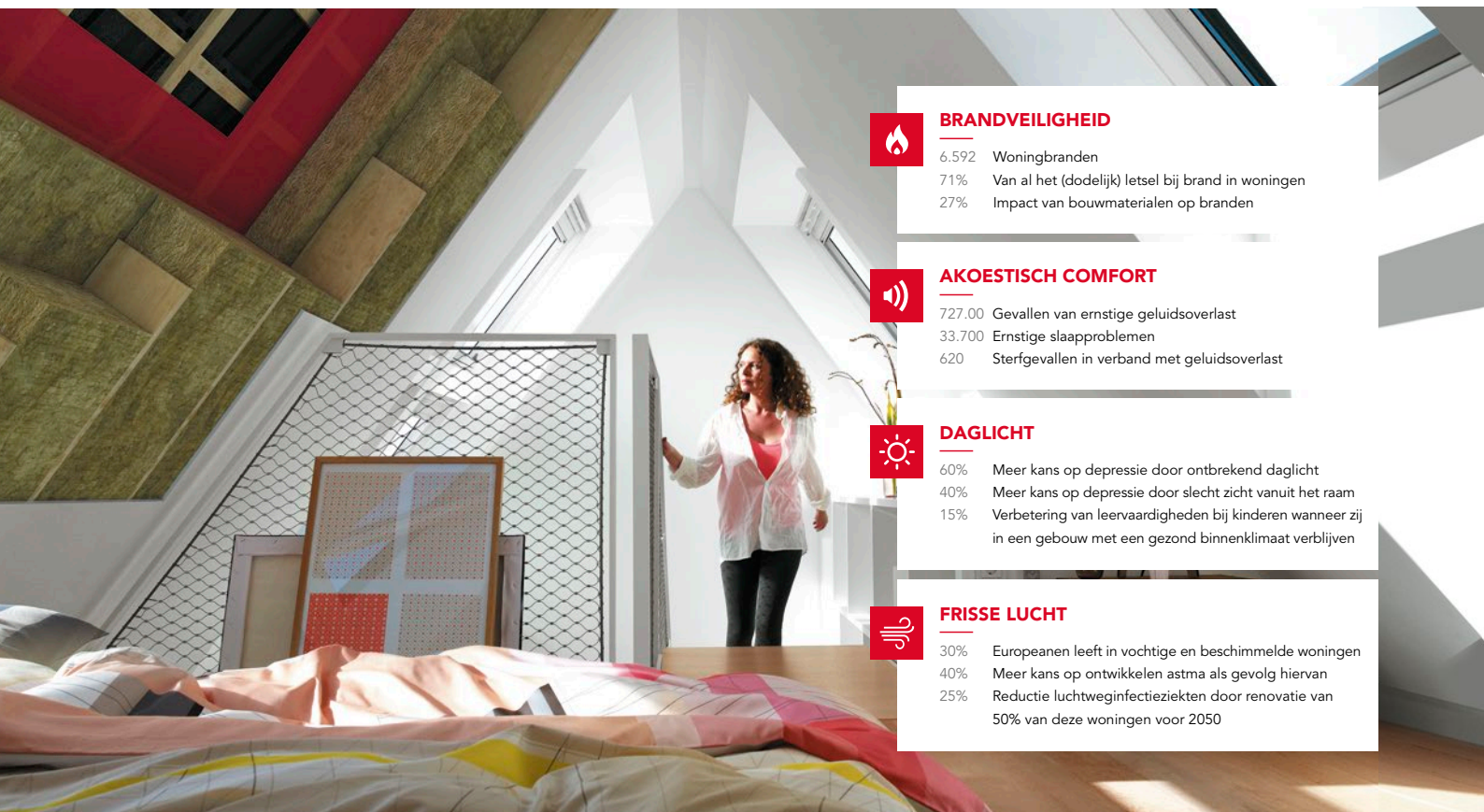


# RockZero® Daksystemen in combinatie met VELUX dakramen



## BRANDVEILIGHEID

- 6.592 Woningbranden
- 71% Van al het (dodelijk) letsel bij brand in woningen
- 27% Impact van bouwmaterialen op branden



## AKOESTISCH COMFORT

- 727.000 Gevallen van ernstige geluidsoverlast
- 33.700 Ernstige slaapproblemen
- 620 Sterfgevallen in verband met geluidsoverlast



## DAGLICHT

- 60% Meer kans op depressie door ontbrekend daglicht
- 40% Meer kans op depressie door slecht zicht vanuit het raam
- 15% Verbetering van leervaardigheden bij kinderen wanneer zij in een gebouw met een gezond binnenklimaat verblijven



## FRISSE LUCHT

- 30% Europeanen leeft in vochtige en beschimmelde woningen
- 40% Meer kans op ontwikkelen astma als gevolg hiervan
- 25% Reductie luchtweginfectieziekten door renovatie van 50% van deze woningen voor 2050

## Alle voordelen van RockZero Daksystemen en VELUX dakramen verenigd in één dakoplossing

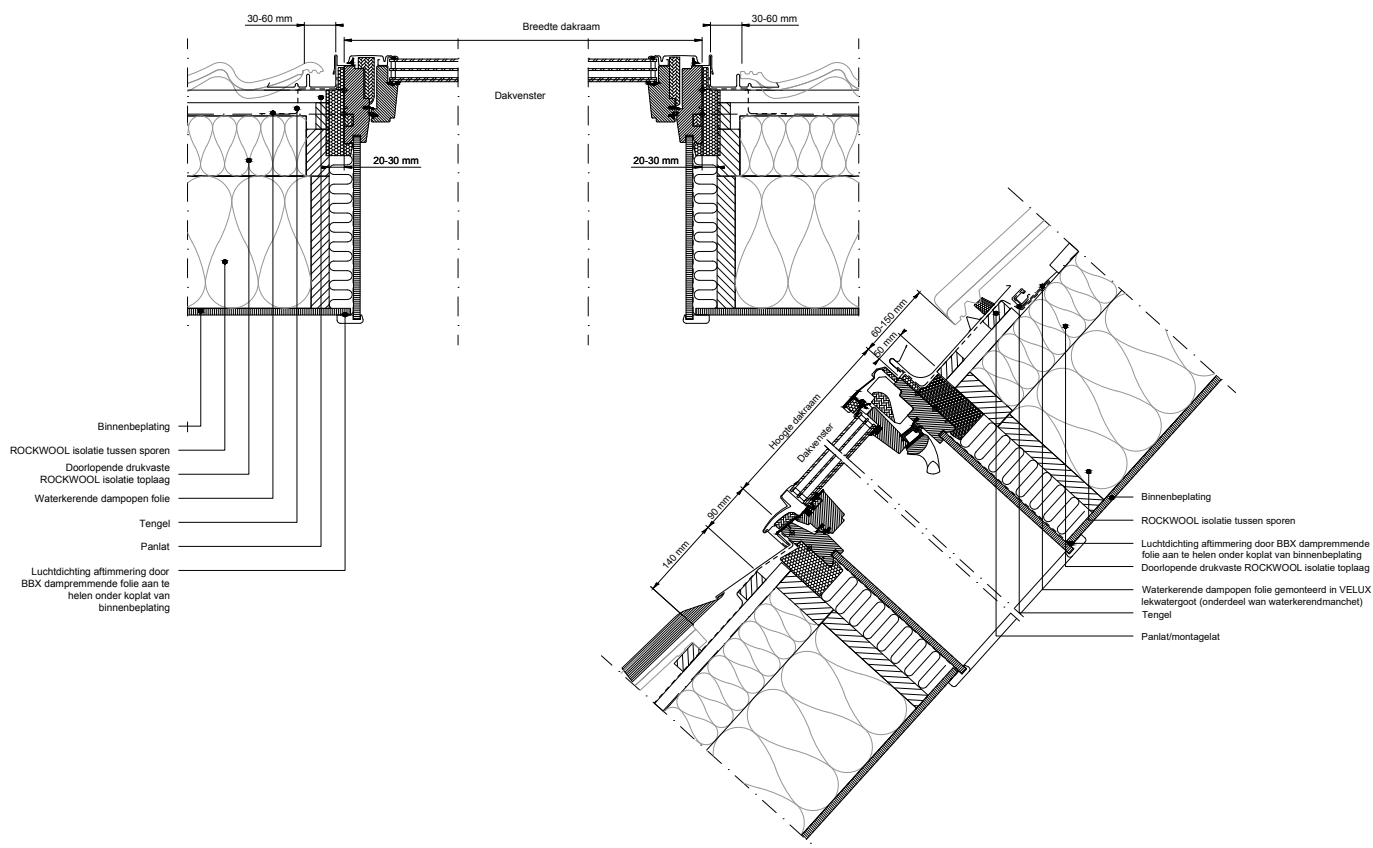
### RockZero Daksystemen

- RockZero Daksystemen maken  $R_c$ -waarden mogelijk tot  $R_c 10+$
- RockZero Daksystemen kennen geen koudebruggen
- Uitstekende akoestische eigenschappen, van  $R_{Atr}$  36 dB tot en met 40 dB ( $R_{Atr} = R_w + C_{tr}$ )
- Luchtdicht en dampopen
- Hoge warmte-accumulatie
- Brandveilig: standaard > 60 minuten brandweerstand
- Productprestaties en detailtekeningen conform KOMO-certificaat

### VELUX dakramen

- Verdiepte inbouw van het dakraam
- Thermische isolatie dakramen  $U_g$  0,5 W/m<sup>2</sup>K,  $U_w$  0,81W/m<sup>2</sup>K
- Dakraam te combineren met BDX-isolatiekraag,  $PSi$  0,031 W/(m<sup>2</sup>K)
- Uitstekende akoestische eigenschappen in combinatie met Triple beglazing type 62  $R_w$  ( $C; C_{tr}$ ) = 42 (-2;-5) dB
- Luchtdicht en dampopen, in combinatie met waterkerende manchet BFX en dampremmende folie type BBX
- Duidelijke (product)prestatiegaranties, KOMO, CE en voldoet aan uitvoeringsrichtlijn URL 1112

## Ontworpen voor optimale integratie



### Toepassingen

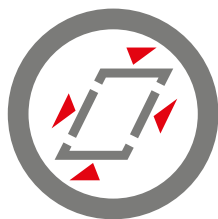
RockZero Daksystemen verkrijgbaar in R<sub>c</sub> 7, R<sub>c</sub> 8, R<sub>c</sub> 9, R<sub>c</sub> 10 en hoger. Te combineren met VELUX dakramen in alle afmetingen, toepasbaar met gootstukken typen EDW, EDL en de verdiepte inbouwgoetstukken typen EDJ en EDN. Met isolatiekraag type BDX en dampremmende folie BBX, voor een luchtdichte aansluiting tussen kozijn en omringende constructie, en dampopen folie type BFX.

### Meer informatie

[www.velux.nl](http://www.velux.nl)  
[rockwool.nl/rockzero](http://rockwool.nl/rockzero)



**Snel & eenvoudig  
te monteren**



**Perfect passend**



**Optimaal  
binnenklimaat**



**Customer Service / Technisch Advies:**  
 ROCKWOOL B.V.  
[rockzero@rockwool.com](mailto:rockzero@rockwool.com)  
 0475 35 36 16  
[rockwool.nl/rockzero](http://rockwool.nl/rockzero)



**Contact:**  
 VELUX Nederland B.V.  
[info@velux.nl](mailto:info@velux.nl)  
 030 - 6 629 629  
[www.velux.nl](http://www.velux.nl)