

# Rockfit Duo

Isolatie voor spouwmuren

**INSPIRED  
BY  
NATURE.**



## Productomschrijving

Rockfit Duo is een rotswolplaat met een harde toplaag (ca. 60 kg/m<sup>3</sup>), voorzien van ruitraster en een flexibele achterzijde (ca. 40 kg/m<sup>3</sup>).

## Toepassing

Rockfit Duo is uitermate geschikt als thermische en akoestische isolatie van:

- Gemetselde spouwmuren met gedeeltelijke spouwvulling
- Gemetselde spouwmuren met volledige spouwvulling

# Rockfit Duo

## Isolatie voor spouwmuren

### Productvoordelen

- Duurzame, constante isolatiewaarde;
- Onbrandbaar, hoogste Euro-brandklasse A1 volgens EN 13501-1;
- Rotswolplaat met extra harde voorzijde ( $\pm 60 \text{ kg/m}^3$ ) en een flexibele achterzijde ( $\pm 40 \text{ kg/m}^3$ );
- Gemakkelijk te verwerken;
- Strakkere verwerking en geen insnoering rozetten (geen matrasedoorval) door harde voorzijde;
- Door structuur rotswol geen naadvorming tussen platen onderling, waardoor geen warmteverliezen. Snellere verwerking doordat tussen platen onderling geen tapes nodig zijn;
- Voorkomt valse spouw. Rockfit Duo is veerkrachtig en vangt oneffenheden op, zodat overal een goede aansluiting tegen de binnenmuur wordt verzekerd;
- Past perfect rond ramen en deuren, en sluit goed aan in hoeken zonder gebruik te hoeven maken van additionele afdichtingsmaterialen. De plaat kan gemakkelijk op maat worden gesneden;
- Geen problemen bij rondbogen. Rockfit Duo kan moeiteloos de lijnen van de constructie volgen;
- Goede geluidabsorberende eigenschappen en voorkomt spouwresonanties. Toepassing van Rockfit Duo levert extra geluidsisolatie van de constructie op;
- Voorkomt thermische en akoestische contactbruggen.

### Algemene eigenschappen ROCKWOOL rotswol

- Uitstekend thermisch isolerend, niet onderhevig aan krimp of uitzetting waardoor koudebruggen worden voorkomen. Geen thermische veroudering en dus constante isolerende prestaties gedurende de hele levensduur van het gebouw;
- Onbrandbaar, veroorzaakt vrijwel geen rookontwikkeling en geen giftige gassen bij brand. Bestand tegen temperaturen tot boven de  $1.000^\circ\text{C}$ . Veroorzaakt geen flash-over. Beste brandreactieclassificatie Euro-brandklasse, volgens EN 13501-1;
- Zeer geluidabsorberend en verhoogt de geluidsisolatie van een constructie;
- Milieuvriendelijk, natuurlijk materiaal en volledig recycleerbaar. Draagt in belangrijke mate bij aan de duurzaamheid van gebouwen;
- Waterafstotend, niet-hygroscopisch en niet-capillair;
- Chemisch neutraal en veroorzaakt of bevordert geen corrosie;
- Geen voedingsbodem voor schimmels.

### Assortiment en $R_D$ waarden

Dikte (mm)	$R_D$ ( $\text{m}^2\cdot\text{K}/\text{W}$ )	Dikte (mm)	$R_D$ ( $\text{m}^2\cdot\text{K}/\text{W}$ )
75	2,20	140	4,10
80	2,35	150	4,40
90	2,60	160	4,70
100	2,90	170	5,00
110	3,20	180	5,25
120	3,50	190	5,55
130	3,80	200	5,85

Andere diktes op aanvraag

Afmetingen: 1.000 x 800 mm

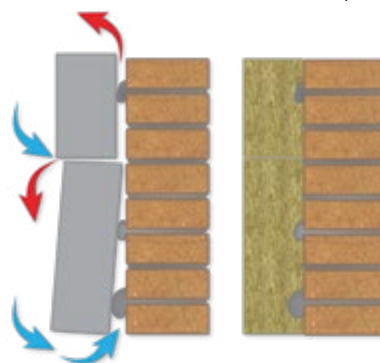
### Technische informatie

	Waarde	Norm
$\lambda_D$	0,034 W/m.K	EN 12667
Euro-brandklasse	A1	EN 13501-1
Waterabsorptie korte termijn	WS ( $\leq 1 \text{ kg/m}^2$ )	EN 1609
Waterabsorptie lange termijn	WL(P) ( $\leq 3 \text{ kg/m}^2$ )	EN 12087
Dampdiffusieweerstandsgetal	$\mu \sim 1,0$ (dampopen)	EN ISO 10456
CE-markering	Ja	
Technische goedkeuring	ATG 1766 <sup>(1)</sup>	

<sup>(1)</sup> ATG 1766 voor spouwmuren

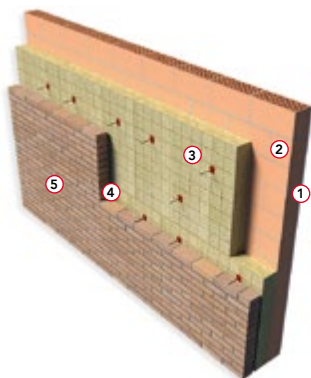
### Rockfit Duo, een unieke isolatieplaat met twee verschillende zijden.

Rockfit Duo, heeft twee verschillende zijden. De ene is hard, de andere flexibel. De flexibele zijde wordt tegen het binnenblad van de spouw geplaatst. Door de goede aansluiting op het binnenspouwblad wordt warmteverlies door convectiestromen voorkomen. Door de harde zijde blijft de plaat stevig en makkelijk hanteerbaar, biedt het een betere weerbestendigheid en een hogere weerstand tegen indrukking bij het plaatsen van de rozetten.



## Voorbeeldconstructies

### Spouwmuur met gedeeltelijke spouwvulling



1. Pleisterlaag ca. 10 mm ,  $\lambda$  0,52 W/m.K
2. Snelbouwsteen gelijmd (850 kg/m<sup>3</sup>),  $\lambda$  0,28 W/mK, dikte 140 mm
3. Rockfit Duo
4. Matig geventileerde luchtspouw , R 0,09 m<sup>2</sup>K/W
5. Baksteen metselwerk (1701-1800 kg/m<sup>3</sup>), dikte 90 mm

Op basis van de EPB regelgeving (Transmissiereferentiedocument) is voor de voorbeeldconstructie de isolatiedikte berekend voor een aantal U-waardes. Deze zijn vermeld in onderstaande tabellen. Er is hierbij uitgegaan van 5 roestvast stalen spouwankers per m<sup>2</sup> en de uitgangspunten vermeld bij de voorbeeldconstructie.

#### Resultaten spouwmuur met gedeeltelijke spouwvulling

U <sub>c</sub> (W/m <sup>2</sup> .K)	Dikte Rockfit Duo
0,24	115 mm
0,20	145 mm
0,16	185 mm

#### Resultaten spouwmuur met volledige spouwvulling

U <sub>c</sub> (W/m <sup>2</sup> .K)	Dikte Rockfit Duo
0,24	120 mm
0,20	150 mm
0,16	190 mm

Opmerking: berekening volgens NBN B62-002:2008, met 5 roestvrij stalen spouwankers per m<sup>2</sup>.

## Verwerking

Verantwoord isoleren impliceert de keuze van een goed product, maar ook een verzorgde plaatsing. Hoe beter deze plaatsing, hoe hoger het thermisch en akoestisch rendement. Een aantal richtlijnen is aangegeven in Butgb Informatieblad 2011/1 "Geïsoleerde spouwmuren met gevelmetselwerk", alsook in de Technische Goedkeuring ATG 1766 voor ROCKWOOL producten in spouwtoepassing.

De isolatielaag dient afgedekt te worden bij werkonderbrekingen. Uitgebreide verwerkingsinstructies zijn te vinden op [rockwool.be/verwerking](http://rockwool.be/verwerking).

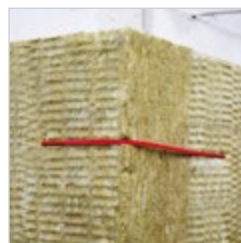
Of download de brochure [„Isolatie voor spouwmuren“](#) voor meer informatie.

## Open tijd

Rockfit spouwmuurisolatie is stevig en waterafstotend. Wanneer het buitenspouwblad pas later wordt afgewerkt, kan de isolatie een tijdlang weer en wind verdragen. De open tijd van Rockfit Duo tot 25 meter hoogte is: 3 maanden.

## Rocktect Corner Strip

Speciaal voor het sluiten van openstaande naden bij uitwendige, ietwat onregelmatige hoeken van de geïsoleerde spouwmuur. De geïnstalleerde Rocktect Corner Strips zorgen voor een optimale thermische prestatie en een professionele afwerking.





## Services

### Technisch Advies

Bij onze bouwkundige specialisten kunt u terecht voor advies met betrekking tot thermische en bouwfysische berekeningen, bouwregelgeving, producttoepassingen, verwerking, detailleringen, brandveiligheid, akoestiek, milieu en duurzaamheidsaspecten. We denken graag in een vroeg stadium met u mee, om zo de optimale isolatie-oplossing te vinden voor uw project.

[rockwool.be/contact](https://rockwool.be/contact)

### Pallet Retour Service

Laat lege pallets niet rondslingeren op de bouwwerf, maar laat ze gratis ophalen middels onze Pallet Retour Service.

[rockwool.be/palletretourservice](https://rockwool.be/palletretourservice)

### Rockcycle®

Met Rockcycle helpen we u bij het inzamelen van rotswolresten van de bouwwerf voor recyclage en met de verdere logistieke afhandeling.

[rockwool.be/rockcycle](https://rockwool.be/rockcycle)



## Tools

### U-waarde Calculator

Bereken snel en handig de U-waarde van een constructie met de gratis ROCKWOOL U-waarde Calculator.

[rockwool.be/uwaarde](https://rockwool.be/uwaarde)

### Bestekservice

Download de gewenste bestekteksten met de gratis online Bestekservice van ROCKWOOL.

[rockwool.be/bestekservice](https://rockwool.be/bestekservice)

### Bouwkundige details

ROCKWOOL heeft detailtekeningen voor spouwmuren ontwikkeld. Hiermee bouwt u niet alleen energiezuinig, maar ook comfortabel, duurzaam en brandveilig. De tekeningen zijn beschikbaar in PDF- en DWG-formaat.

[rockwool.be/detailtekening](https://rockwool.be/detailtekening)

## ROCKWOOL Belgium NV

Oud Sluisstraat 5, 2110 Wijnegem, Belgium

T +32 (0) 2 715 68 05

E [info@rockwool.be](mailto:info@rockwool.be) · [rockwool.be](https://rockwool.be)



Productwijzigingen zijn voorbehouden zonder voorafgaande berichtgeving.  
ROCKWOOL kan geen aansprakelijkheid aanvaarden voor de eventuele aanwezigheid van (zet)fouten en onvolledigheden.