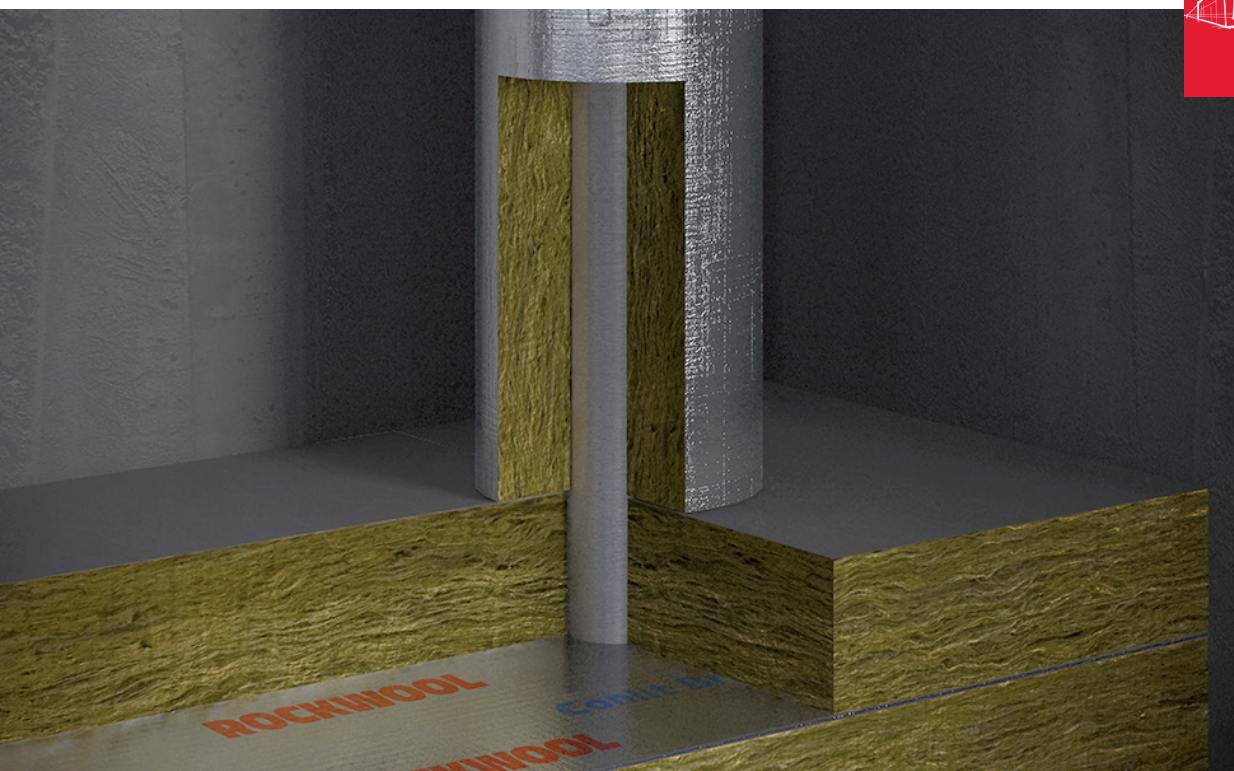


# Conlit Penetration Board

Leidingdoorvoeringplaat



## Productomschrijving

Conlit Penetration Board is aan één zijde bekleed met een voorgedrukte aluminiumfolie. De andere zijde is bekleed met een wit glasvlies. De platen zijn per twee stuks verpakt in één doos voor de uitvoering van één doorvoering.

## Toepassing

Conlit Penetration Board is ontwikkeld om op een eenvoudige manier grote vloer-/muursparingen met meerdere leidingdoorvoeringen te dichten. Gecombineerd met ROCKWOOL 810 en Conlit 150 U is het mogelijk doorvoeringen van zowel brandbare als onbrandbare leidingen tot 120 min. te kunnen garanderen.

# Conlit Penetration Board

## Leidingdoorvoeringplaat

### Productvoordelen

- Te gebruiken in combinatie met Conlit 150 U of ROCKWOOL 810;
- Makkelijk herkenbaar door de duidelijke opdruk op de aluminiumfolie;
- Zowel voor metalen als kunststof leidingen, beide leidingtypes mogen gecombineerd worden;
- Zowel voor massieve als gipskartonconstructies;
- Eenvoudig te installeren;
- Optimale brandveiligheid, gecombineerd met akoestische en thermische isolatie;
- Getest en beoordeeld door diverse geaccrediteerde brandlaboratoria.

### Algemene eigenschappen ROCKWOOL steenwol

- Uitstekend thermisch isolerend, niet onderhevig aan krimp of uitzetting waardoor koudebruggen worden voorkomen. Geen thermische veroudering en dus constante isolerende prestaties gedurende de hele levensduur van het gebouw;
- Onbrandbaar, veroorzaakt vrijwel geen rookontwikkeling en geen giftige gassen bij brand. Bestand tegen temperaturen tot boven de 1.000°C. Veroorzaakt geen flash-over. Beste brandreactieclassificatie Euro-brandklasse A1, volgens NEN-EN 13501-1;
- Zeer geluidabsorberend en verhoogt de geluidsisolatie van een constructie;
- Milieuvriendelijk, natuurlijk materiaal en volledig recyclebaar. Draagt in belangrijke mate bij aan de duurzaamheid van gebouwen;
- Waterafstotend, niet-hygroscopisch en niet-capillair;
- Chemisch neutraal en veroorzaakt of bevordert geen corrosie;
- Geen voedingsbodem voor schimmels.

### Assortiment

Dikte (mm)	Lengte (mm)	Breedte (mm)
50	1.000	600

### Technische informatie

	Waarde	Norm
Warmtegeleidingscoëfficiënt	$\lambda_{10} = 0,040$ (W/m.K)	EN ISO 8497
Euro-brandklasse	A2	DIN 4102-1
Rookdichtheid	Verwaarloosbaar	EN 6066
Brandweerstand	Brandwerendheid van 30 tot 120 minuten	EN 1366-3
Waterabsorptie	WS (< 1 kg/m <sup>2</sup> )	EN 1609
Dampdiffusieweerstand aluminiumfolie	$S_d > 200$ m	EN 12086

## Brandweerstand

Brandwerendheid van 30 tot 120 minuten conform onderstaande attesten:

■ Nederland:

2006-CVBRO252: Brandwerendheid in de zin van NEN 6069:2005 van doorvoeringen van niet brandbare leidingen, afgedicht met ROCKWOOL isolatieschalen.

2006-CVB-RO253: Brandwerendheid in de zin van NEN 6069:2005 van doorvoeringen van brandbare leidingen, afgedicht met ROCKWOOL isolatieschalen.

■ België:

2007-L-147 A: brandwerendheid in de zin van NBN 713-020: Brandwerend doorvoeren van niet brandbare leidingen.

2007-L-147 B: brandwerendheid in de zin van NBN 713-020: Brandwerend doorvoeren van brandbare leidingen.



## Services

### Technisch Advies

Bij ons Technical Solutions Center kunt u terecht voor advies met betrekking tot thermische en bouwfysische berekeningen, bouwregelgeving, producttoepassingen, verwerking, detailleringen, brandveiligheid, akoestiek, milieu en duurzaamheidsaspecten.  
[rockwool.nl/technischadvies](http://rockwool.nl/technischadvies) · [rockwool.be/contact](http://rockwool.be/contact)

### Pallet Retour Service

Laat lege pallets niet rondslingeren op de bouwplaats, maar laat ze gratis ophalen middels onze Pallet Retour Service.  
[rockwool.nl/palletretourservice](http://rockwool.nl/palletretourservice) · [rockwool.be/palletretourservice](http://rockwool.be/palletretourservice)

### ROCKCYCLE®

Met ROCKCYCLE helpen we u bij het inzamelen van steenwolresten van de bouwplaats voor recycling en de verdere logistieke afhandeling.  
[rockwool.nl/rockcycle](http://rockwool.nl/rockcycle) · [rockwool.be/rockcycle](http://rockwool.be/rockcycle)



## Tools

### Bestekservice

Download de gewenste bestekteksten met de gratis online bestekservice van ROCKWOOL.  
[rockwool.nl/bestekservice](http://rockwool.nl/bestekservice) · [rockwool.be/bestekservice](http://rockwool.be/bestekservice)

### BIM Solution Finder

De BIM Solution Finder biedt de meest actuele BIM-objecten voor een groot deel van het productassortiment van ROCKWOOL.  
[rockwool.nl/BIM](http://rockwool.nl/BIM) · [rockwool.be/BIM](http://rockwool.be/BIM)

### ROCKWOOL B.V.

Industrieweg 15, 6045 JG Roermond, The Netherlands  
Postbus 1160, 6040 KD Roermond, The Netherlands  
T 0475 35 35 35  
E [info@rockwool.nl](mailto:info@rockwool.nl) · [rockwool.nl](http://rockwool.nl)

### ROCKWOOL Belgium NV

Oud Sluisstraat 5, 2110 Wijnegem, Belgium  
T 02 715 68 05  
F 02 715 68 76  
E [info@rockwool.be](mailto:info@rockwool.be) · [rockwool.be](http://rockwool.be)



Productwijzigingen zijn voorbehouden zonder voorafgaande berichtgeving.  
ROCKWOOL kan geen aansprakelijkheid aanvaarden voor de eventuele aanwezigheid van (zet)fouten en onvolledigheden.