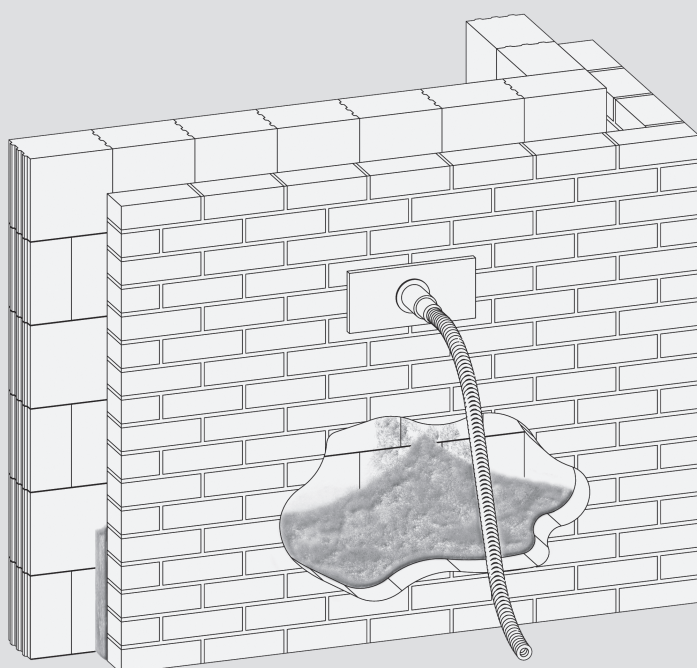
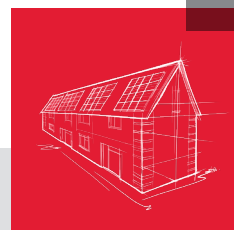


# Einblasdämmung Fillrock® KD

Technisches Datenblatt



Fillrock KD ist ein flockenförmiges Granulat aus Steinwolle\*, das mittels einer speziellen Maschinenteknik in die Hohlschicht eines zweischaligen Mauerwerks eingeblasen wird.

\* mehr zur Herstellung von Steinwolle erfahren Sie auf [www.rockwool.de](http://www.rockwool.de)

- Wärmedämmstoff für Gebäude – An der Verwendungsstelle hergestellte Wärmedämmung aus Mineralwolle (MW) gem. DIN EN 14064-1, ETA-18/1023 und EAD 040729-00-1201
- nichtbrennbar
- Schmelzpunkt > 1000 °C
- nicht glimmend
- wärme- und schalldämmend
- schallabsorbierend
- wasserabweisend
- diffusionsoffen
- schnell und einfach zu verarbeiten
- KEYMARK Güteüberwachung

# Einblasdämmung Fillrock® KD

## Anwendungsbereich

Fillrock KD wird als Kerndämmung zur vollständigen Ausfüllung des Hohlraums von zweischaligem Mauerwerk für Außenwände eingesetzt. Der Schalenabstand muss mindestens 40 mm betragen.

## Besondere Verlegehinweise

Fillrock KD ist ein flockenförmiges Granulat aus Steinwolle, das von zertifizierten Fachfirmen eingeblasen werden sollte. Die Konstruktion ist vor dem Einblasen auf Eignung zu überprüfen. Ein Schalenabstand von mindestens 40 mm und die Einhaltung der statischen Sicherheit sowie der bauphysikalischen Aspekte müssen berücksichtigt werden. Zusätzlich sollte die Konstruktion auf Rissbildungen und Fehlstellen überprüft werden.

## Weitere Informationen zur Anwendung:

Europäisch Technische Bewertung ETA-18/1023 und EAD 040729-00-1201

## Lieferprogramm

Verpackungsform	Gewicht kg
grüne Kunststoffsäcke	20

## Unbedingt zu beachten

Steinwolle-Dämmstoffe sind stets trocken zu lagern und trocken einzubauen.

Die Anwendungs- und Verlegehinweise der Hersteller sonstiger verwendeter Komponenten sind ebenso wie sonstige behördliche, technische und die Sicherheit betreffende Vorgaben, so auch der Berufsgenossenschaft, unbedingt zu beachten.

## Technische Daten

	Zeichen	Beschreibung/Messwert	Norm/Vorschrift
Anwendungsgebiet	WZ, WTH	Dämmung von zweischaligen Wänden, Kerndämmung, Dämmung zwischen Haustrennwänden	DIN 4108-10
Brandverhalten (Euroklasse)		nichtbrennbar, A1	DIN EN 13501-1
Glimmverhalten		keine Neigung zu kontinuierlichem Schwelen	DIN EN 16733
Temperaturverhalten		Schmelzpunkt der Steinwolle $\geq 1000^{\circ}\text{C}$	DIN 4102-17
Nennwert der Wärmeleitfähigkeit (Steinwolle)	$\lambda_D$	0,037 W/(m·K)	DIN EN 13162
Bemessungswert der Wärmeleitfähigkeit (Steinwolle)	$\lambda_B$	0,038 W/(m·K)	DIN 4108-4
Wasserdampfdiffusionswiderstandszahl	MU	$\mu = 1$	DIN EN 12086
Langzeitige Wasseraufnahme	WL(P)	erfüllt	DIN EN 12087
Kurzzeitige Wasseraufnahme	WS	erfüllt	DIN EN 1609
Längenbezogener Strömungswiderstand	AFr	$\geq 23 \text{ kPa}\cdot\text{s}/\text{m}^2$	DIN EN ISO 29053
Einblasrohddichte		ab 80 kg/m <sup>3</sup>	ETA-18/1023
Setzmaßklasse		S1 (Setzmaß $\leq 1\%$ ) unter zyklischen Klimabedingungen	DIN EN 14064-1
Setzmaß		Unter Schwingung im Hohlraum $\leq 1\%$ ab 80 kg/m <sup>3</sup> (SC 0)	ETA-18/1023

Bezeichnungsschlüssel

gemäß DIN EN 14064-1: MW-EN 14064-1-S1-WS-MU1

gemäß ETA-18/1023: ETA-18/1023-A1-Wp-Wlp-S1-SC0-AFr23-MU1

Die DoP finden Sie unter [rockwool.de/leistungserklärungen-dop](http://rockwool.de/leistungserklärungen-dop)  
KEYMARK Güteüberwachung

# Einblasdämmung Fillrock® KD

## Leistungstabelle nach DIN EN 14064-1

### Kerndämmung

Abstand zwischen den Mauerschalen (mm)	Nennstufe des Wärmedurchlasswiderstands $R_D$ der Dämmschicht(m <sup>2</sup> ·K/W)	Mindestverbrauch Säcke je 100 m <sup>2</sup> bei einer Rohdichte von 80 kg/m <sup>3</sup>
40	1,0	16,0
50	1,3	20,0
60	1,5	24,0
70	1,8	28,0
80	2,1	32,0
90	2,3	36,0
100	2,6	40,0
110	2,8	44,0
120	3,1	48,0
130	3,4	52,0
140	3,6	56,0
150	3,9	60,0
160	4,2	64,0
170	4,4	68,0
180	4,7	72,0
190	5,0	76,0
200	5,2	80,0



DEUTSCHE ROCKWOOL GmbH & Co. KG

Postfach 0749 · 45957 Gladbeck

T +49 (0) 2043 4080

info@rockwool.de · www.rockwool.de



Unsere Ausführungen geben den Stand unseres Wissens und unserer Erfahrung zum Zeitpunkt der Drucklegung wieder, verwenden Sie bitte deshalb die jeweils neueste Auflage, da sich Erfahrungs- und Wissensstand stets weiterentwickeln. In Zweifelsfällen setzen Sie sich bitte mit uns in Verbindung. Beschriebene Anwendungsbeispiele können besondere Verhältnisse des Einzelfalles nicht berücksichtigen und erfolgen daher ohne Haftung. Unseren Geschäftsbeziehungen mit Ihnen liegen stets unsere Allgemeinen Verkaufs-, Lieferungs- und Zahlungsbedingungen in der jeweils neuesten Fassung zugrunde, die Sie unter [www.rockwool.de](http://www.rockwool.de) finden. Auf Anfrage senden wir Ihnen die AGBs auch gerne zu.