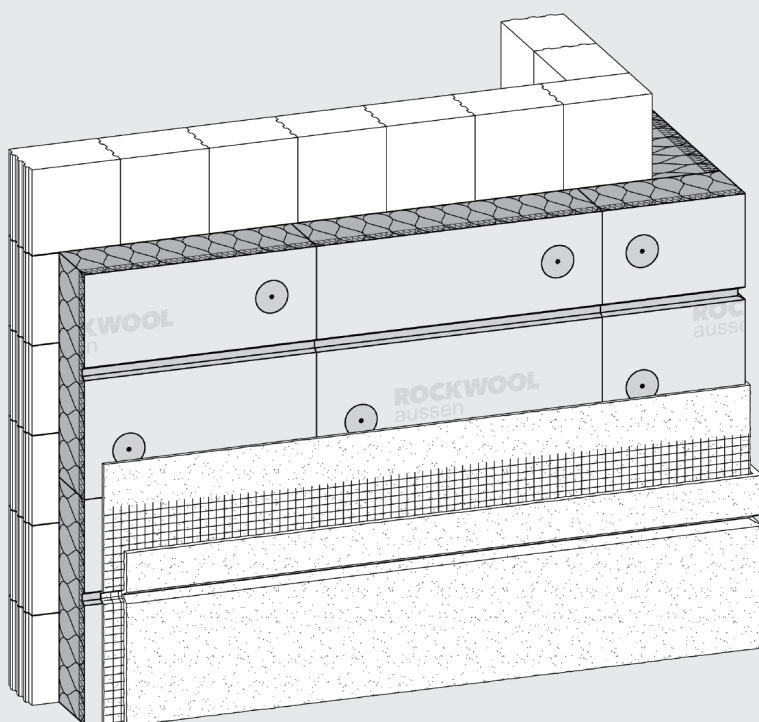
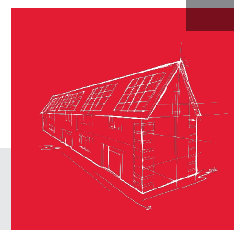


Bossendämmplatte Coverrock® Deko

Technisches Datenblatt



Nichtbrennbare Steinwolle*-Putzträgerplatte als Kernstück für Wärmedämm-Verbundsysteme.
Die Beschichtung auf den Plattenoberflächen ermöglicht die maschinelle Verarbeitung des Klebemörtels auf dem Untergrund sowie den Putzauftrag ohne Pressspachtelung.
Eine spezielle Nutenfräsung ermöglicht den direkten Einsatz in WDVS mit Bossenoptik.

* mehr zu Steinwolle erfahren Sie auf www.rockwool.de

- Wärmedämmstoff für Gebäude – werksmäßig hergestellte Mineralwolle (MW) gem. DIN EN 13162
- nichtbrennbar
- Schmelzpunkt > 1000 °C
- nicht glimmend
- wärme- und schalldämmend
- wasserabweisend
- diffusionsoffen
- beidseitige Haftbrückenbeschichtung
- spezielle Nutenfräsung für Bossenoptik
- recycelbar
- KEYMARK Güteüberwachung

Bossendämmplatte Coverrock® Deko

Anwendungsbereich

Wärme-, Schall- und Brandschutz im Alt- und Neubaubereich durch die Anwendung in einem Wärmedämm-Verbundsystem an Außenwänden. Bis Windsoglasten von max. 2,2 kN/m² einsetzbar (gilt für Dämmdicken ≤ 200 mm).

Besondere Verlegehinweise

Bei der Coverrock Deko kann der Klebemörtel maschinell auf den Untergrund aufgebracht werden. Aufgrund der Haftbrückenbeschichtung kann die Coverrock Deko ohne weitere, vorherige Pressspachtelung direkt mit der vorbeschichteten unmarkierten Seite in das Fräsmörtelbett eingeschwommen werden.

Der Klebemörtel kann alternativ direkt auf die Platte appliziert werden. Auch hier ist eine vorherige Pressspachtelung nicht nötig.

Es ist immer darauf zu achten, dass eine mind. 40 %-Verklebung gewährleistet wird. Die Verdübelung erfolgt in Anlehnung an die Angaben der allgemeinen bauaufsichtlichen Zulassung/Bauarteneignung des Systemhalters bzw. dem Anwendungsdokument der DEUTSCHEN ROCKWOOL zur Coverrock II. Dabei ist die Fräsnut als Plattenrand definiert.

In die Fräsnut dürfen keine Dübel gesetzt werden.

Weitere Randbedingungen sowie Dübelschemata finden Sie unter rockwool.de/downloads/broschueren.

Die Coverrock Deko lässt sich durch die putzseitige Haftbrückenbeschichtung (bitte Markierung beachten) direkt verputzen. Eine Pressspachtelung ist hierbei ebenfalls nicht notwendig.

Besondere Hinweise

Ein Abschleifen von Plattenoberflächen bei zu großen Unebenheiten ist nicht statthaft.

Der Dämmstoff muss vor und während der Verarbeitung vor Feuchteinwirkung (Regen) geschützt werden, ggf. ist das Gerüst abzuplanen.

Bei der Verarbeitung des Dämmstoffs sollte der Baukörper auch hinsichtlich anderer Gewerke (Estrich, Innenputz, etc.) im Bauablauf möglichst trocken sein. Grundsätzlich muss jedoch die Oberfläche des Untergrunds trocken sein.

Mögliche spätere Störungen im Trocknungsprozess wie z. B. Verfärbungen des Putzes oder Schädigungen des Putzes können hierdurch minimiert werden.

Unbedingt zu beachten

Steinwolle-Dämmstoffe sind stets trocken zu lagern, einzubauen und danach vor Feuchtigkeit zu schützen. Durchfeuchteter Dämmstoff darf nicht eingebaut werden.

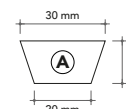
Die Anwendungs- und Verlegehinweise der Hersteller sonstiger verwendeter Komponenten sind ebenso wie sonstige behördliche, technische und die Sicherheit betreffende Vorgaben, so auch der Berufsgenossenschaft, unbedingt zu beachten.

Vertrieb

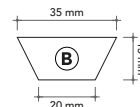
Der Vertrieb erfolgt als Bestandteil von Wärmedämm-Verbundsystemen durch Anbieter von Wärmedämm-Verbundsystemen.

Lieferprogramm

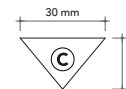
Typ A, schmale Trapeznut
 Breite 30/20 mm, Tiefe 15 mm



Typ B, breite Trapeznut
 Breite 35/20 mm, Tiefe 15 mm



Typ C, Dreiecksnut
 Breite 30/0 mm, Tiefe 18 mm

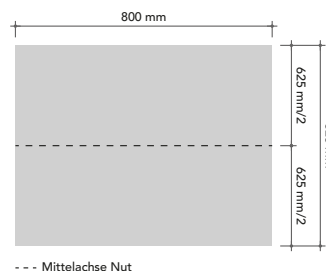


Dicke mm	Stück/ Palette	m ² / Palette	lfd m/ Palette	R-Wert ¹⁾ m ² K/W
80	30	15,00	24,00	2,25
100	24	12,00	19,20	2,85
120	18	9,00	14,40	3,40
140	16	8,00	12,80	4,00
160	16	8,00	12,80	4,55
180	12	6,00	9,60	5,10
200	12	6,00	9,60	5,70

Plattenformat L x B (mm): 800 x 625
 Weitere Dämmdicken auf Anfrage

¹⁾ Bemessungswert

Lage Fräsnut



- - - Mittelachse Nut

Bossendämmplatte Coverrock® Deko

Technische Daten

	Zeichen	Beschreibung/Messwert	Norm/Vorschrift					
Anwendungsgebiet	WAP-zg	Außendämmung der Wand unter Putz	DIN 4108-10					
Oberfläche		wässrige, pigmentierte Haftbrückenbeschichtung auf Silikatbasis auf beiden Oberflächen						
Brandverhalten (Euroklasse)		nichtbrennbar, A1	DIN EN 13501-1					
Glimmverhalten		keine Neigung zu kontinuierlichem Schwelen	DIN EN 16733					
Temperaturverhalten		Schmelzpunkt der Steinwolle > 1000 °C	DIN 4102-17					
Nennwert der Wärmeleitfähigkeit	λ_D	0,034 W/(m·K)	DIN EN 13162					
Bemessungswert der Wärmeleitfähigkeit	λ_B	0,035 W/(m·K)	DIN 4108-4					
Wasserdampfdiffusionswiderstandszahl	MU	$\mu = 1$	DIN EN 12086					
Druckspannung bei 10 % Stauchung	CS(γ)	$\sigma_{10} \geq 5$ kPa	DIN EN 826					
Zugfestigkeit senkrecht zur Plattenebene	TR 5	$\sigma_{mt} \geq 5$ kPa	DIN EN 1607					
Grenzabmaße für die Dicke	T	T5	DIN EN 823					
Dimensionsstabilität bei definierten Temperatur- und Feuchtebedingungen	DS(70,-)	erfüllt	DIN EN 1604					
Langzeitige Wasseraufnahme	WL(P)	erfüllt	DIN EN 1609					
Lieferdicke	d_L	<table border="1"> <tr> <td>≥ 60 mm</td> <td>≥ 80 mm</td> <td>≥ 100 mm</td> <td>≥ 120 mm</td> <td>$\geq 140-200$ mm</td> </tr> </table>	≥ 60 mm	≥ 80 mm	≥ 100 mm	≥ 120 mm	$\geq 140-200$ mm	DIN EN 13162
≥ 60 mm	≥ 80 mm	≥ 100 mm	≥ 120 mm	$\geq 140-200$ mm				
Stufe der dynamischen Steifigkeit s'	SD	<table border="1"> <tr> <td>12 MN/m³</td> <td>9 MN/m³</td> <td>8 MN/m³</td> <td>7 MN/m³</td> <td>5 MN/m³</td> </tr> </table>	12 MN/m ³	9 MN/m ³	8 MN/m ³	7 MN/m ³	5 MN/m ³	DIN EN 29052-1
12 MN/m ³	9 MN/m ³	8 MN/m ³	7 MN/m ³	5 MN/m ³				
Längenbezogener Strömungswiderstand	AFri	≥ 40 kPa·s/m ²	DIN EN ISO 29053					

Bezeichnungsschlüssel gem. DIN EN 13162: MW-EN 13162-T5-DS(70,-)-CS(10)5-TR5-WL(P)-MU1-SD1*-AFr40
 Die DoP finden Sie unter rockwool.de/leistungserklaerungen-dop
 KEYMARK Güteüberwachung

* Die Stufe der dynamischen SDi, s. Tabelle (dickenabhängig)



DEUTSCHE ROCKWOOL GmbH & Co. KG
 Postfach 0749 · 45957 Gladbeck
 T +49 (0) 2043 4080 · F +49 (0) 2043 408444
 E info@rockwool.com · www.rockwool.de



Unsere Ausführungen geben den Stand unseres Wissens und unserer Erfahrung zum Zeitpunkt der Drucklegung wieder, verwenden Sie bitte deshalb die jeweils neueste Auflage, da sich Erfahrungs- und Wissensstand stets weiterentwickeln. In Zweifelsfällen setzen Sie sich bitte mit uns in Verbindung. Beschriebene Anwendungsbeispiele können besondere Verhältnisse des Einzelfalles nicht berücksichtigen und erfolgen daher ohne Haftung. Unseren Geschäftsbeziehungen mit Ihnen liegen stets unsere Allgemeinen Verkaufs-, Lieferungs- und Zahlungsbedingungen in der jeweils neuesten Fassung zugrunde, die Sie unter www.rockwool.de finden. Auf Anfrage senden wir Ihnen die AGBs auch gerne zu.